

## 新たな難視地区に対する対策計画（地区別）

都道府県名
茨城県

管理番号・
800168

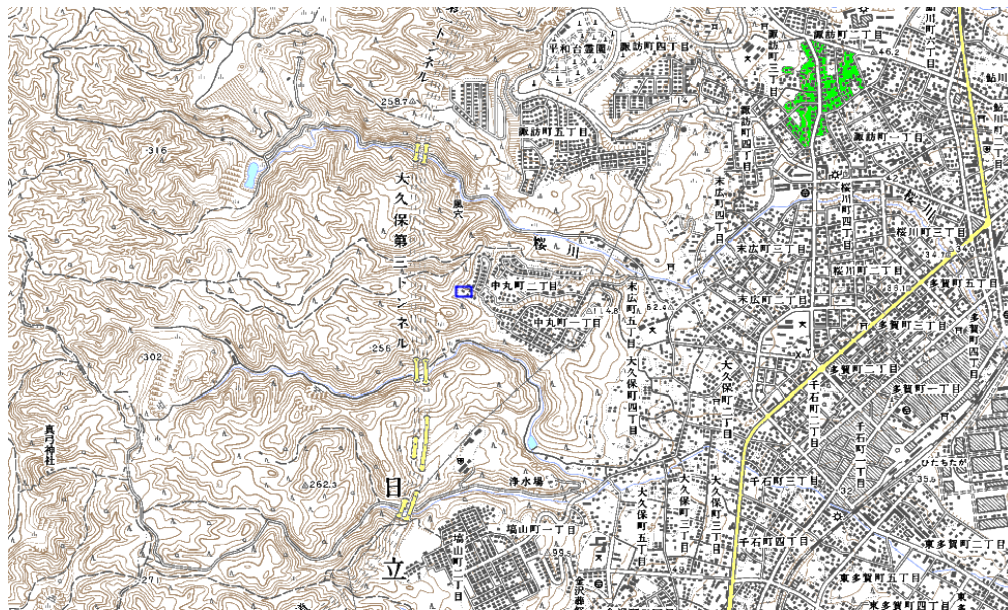
自治体コード	住 所
8202	茨城県日立市中丸町

地上デジタル放送の受信状況							
	NHK総合	NHK教育	日本テレビ放送網	TBSテレビ	フジテレビジョン	テレビ朝日	テレビ東京
受信局所名	日立	日立	日立	日立	日立	日立	日立
地上デジタル放送の受信状況	×低電界	×低電界	×低電界	×低電界	×低電界	×低電界	×低電界

受信状況の内訳  
 ○ :良好に受信可能  
 ×低電界 :低電界により受信困難

対策計画							
	NHK総合	NHK教育	日本テレビ放送網	TBSテレビ	フジテレビジョン	テレビ朝日	テレビ東京
対策手法	CATV加入	CATV加入	CATV加入	CATV加入	CATV加入	CATV加入	CATV加入
難視世帯数	1	1	1	1	1	1	1
対策年度	2010	2010	2010	2010	2010	2010	2010
対策済み世帯数	0	0	0	0	0	0	0
未対策世帯数	1	1	1	1	1	1	1

範囲図



この地図は、国土地理院長の承認を得て、同院発行の数値地図25000（地図画像）を複製したものである。（承認番号 平22業複、第109号）

枠内：難視範囲

備考

## 新たな難視地区に対する対策計画（地区別）

都道府県名
茨城県

管理番号・
800187

自治体コード	住 所
8202	茨城県日立市諏訪町

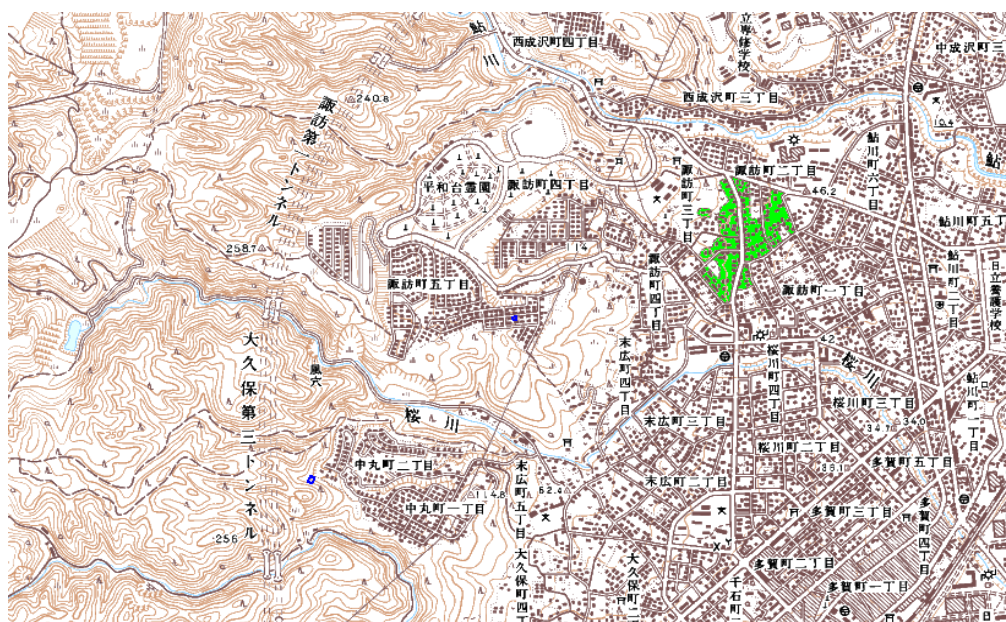
地上デジタル放送の受信状況							
	NHK総合	NHK教育	日本テレビ放送網	TBSテレビ	フジテレビジョン	テレビ朝日	テレビ東京
受信局所名	日立	日立	日立	日立	日立	日立	日立
地上デジタル放送の受信状況	×低電界	×低電界	×低電界	×低電界	×低電界	×低電界	×低電界

受信状況の内訳

- :良好に受信可能
- ×低電界 :低電界により受信困難

対策計画							
	NHK総合	NHK教育	日本テレビ放送網	TBSテレビ	フジテレビジョン	テレビ朝日	テレビ東京
対策手法	CATV加入	CATV加入	CATV加入	CATV加入	CATV加入	CATV加入	CATV加入
難視世帯数	1	1	1	1	1	1	1
対策年度	2010	2010	2010	2010	2010	2010	2010
対策済み世帯数	0	0	0	0	0	0	0
未対策世帯数	1	1	1	1	1	1	1

範囲図



この地図は、国土地理院長の承認を得て、同院発行の数値地図25000（地図画像）を複製したものである。（承認番号 平22業複、第109号）

緑色

 枠内：難視範囲

備考

## 新たな難視地区に対する対策計画（地区別）

都道府県名
茨城県

管理番号・
800236

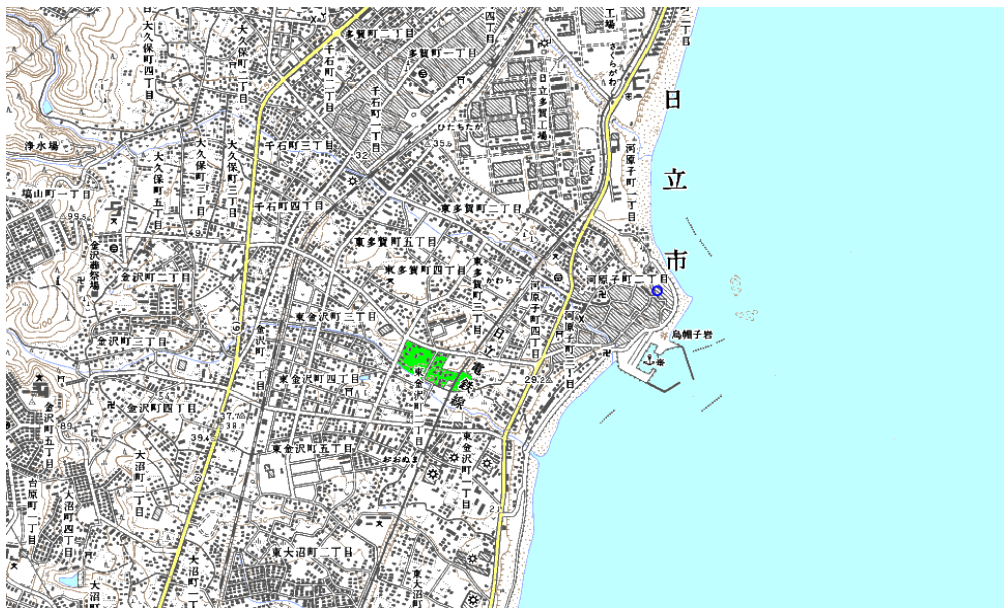
自治体コード	住所
8202	茨城県日立市河原町

地上デジタル放送の受信状況							
	NHK総合	NHK教育	日本テレビ放送網	TBSテレビ	フジテレビジョン	テレビ朝日	テレビ東京
受信局所名	十王	十王	十王	十王	十王	十王	十王
地上デジタル放送の受信状況	×低電界	×低電界	×低電界	×低電界	×低電界	×低電界	×低電界

受信状況の内訳  
 ○ :良好に受信可能  
 ×低電界 :低電界により受信困難

対策計画							
	NHK総合	NHK教育	日本テレビ放送網	TBSテレビ	フジテレビジョン	テレビ朝日	テレビ東京
対策手法	CATV加入	CATV加入	CATV加入	CATV加入	CATV加入	CATV加入	CATV加入
難視世帯数	1	1	1	1	1	1	1
対策年度	2010	2010	2010	2010	2010	2010	2010
対策済み世帯数	1	1	1	1	1	1	1
未対策世帯数	0	0	0	0	0	0	0

範囲図



この地図は、国土地理院長の承認を得て、同院発行の数値地図25000（地図画像）を複製したものである。（承認番号 平22業複、第109号）  
 枠内：難視範囲

備考

## 新たな難視地区に対する対策計画（地区別）

都道府県名
茨城県

管理番号・
800327

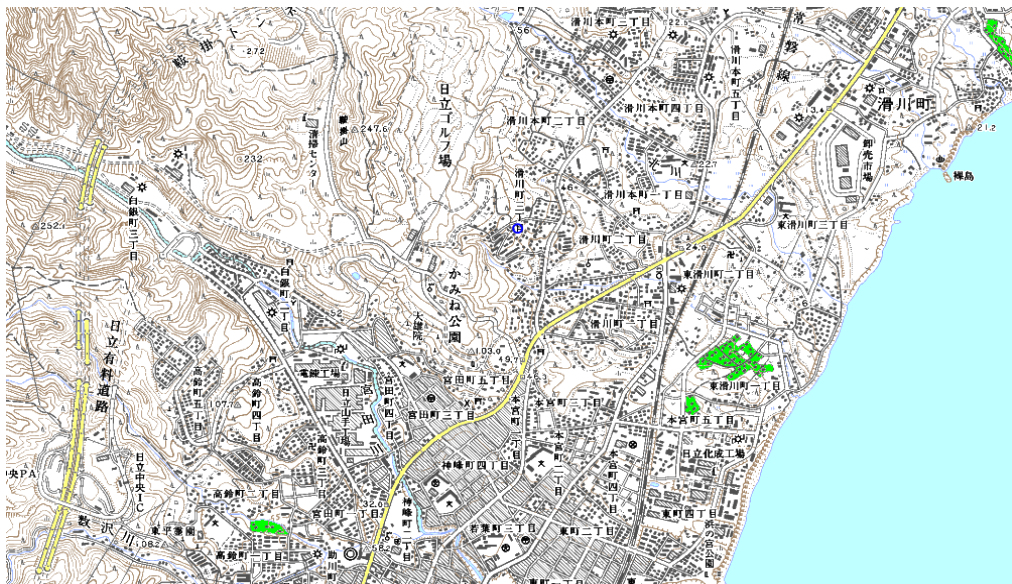
自治体コード	住所
8202	茨城県日立市滑川町

地上デジタル放送の受信状況							
	NHK総合	NHK教育	日本テレビ放送網	TBSテレビ	フジテレビジョン	テレビ朝日	テレビ東京
受信局所名	日立神峰	日立神峰	日立神峰	日立神峰	日立神峰	日立神峰	日立神峰
地上デジタル放送の受信状況	×低電界	×低電界	×低電界	×低電界	×低電界	×低電界	×低電界

受信状況の内訳  
 ○ :良好に受信可能  
 ×低電界 :低電界により受信困難

対策計画							
	NHK総合	NHK教育	日本テレビ放送網	TBSテレビ	フジテレビジョン	テレビ朝日	テレビ東京
対策手法	CATV加入	CATV加入	CATV加入	CATV加入	CATV加入	CATV加入	CATV加入
難視世帯数	1	1	1	1	1	1	1
対策年度	2010	2010	2010	2010	2010	2010	2010
対策済み世帯数	1	1	1	1	1	1	1
未対策世帯数	0	0	0	0	0	0	0

範囲図



この地図は、国土地理院長の承認を得て、同院発行の数値地図25000（地図画像）を複製したものである。（承認番号 平22業複、第109号）  
 枠内：難視範囲

備考

## 新たな難視地区に対する対策計画（地区別）

都道府県名
茨城県

管理番号・
800352

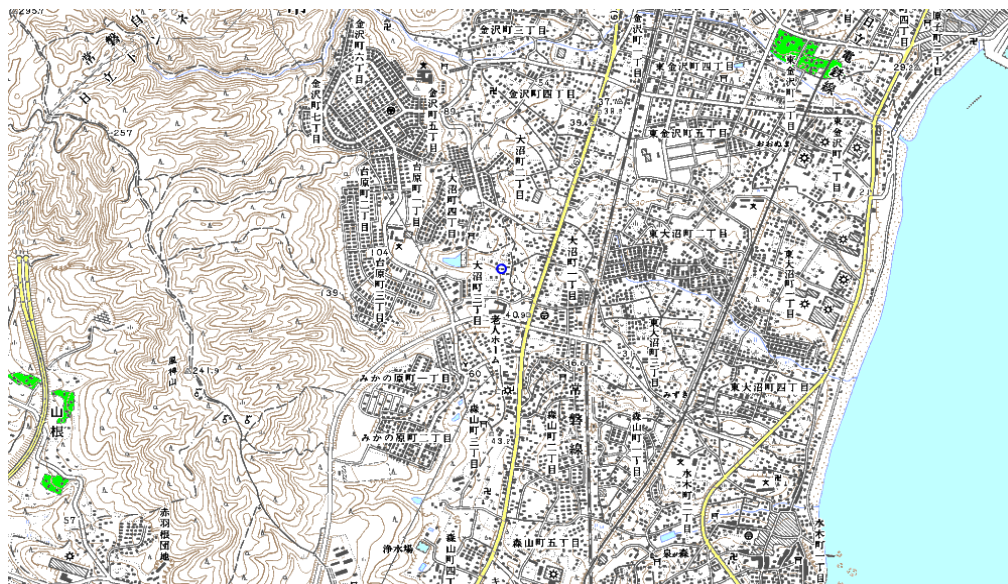
自治体コード	住 所
8202	茨城県日立市大沼町

地上デジタル放送の受信状況							
	NHK総合	NHK教育	日本テレビ放送網	TBSテレビ	フジテレビジョン	テレビ朝日	テレビ東京
受信局所名	日立神峰	日立神峰	日立神峰	日立神峰	日立神峰	日立神峰	日立神峰
地上デジタル放送の受信状況	×低電界	×低電界	×低電界	×低電界	×低電界	×低電界	×低電界

受信状況の内訳  
 ○ :良好に受信可能  
 ×低電界 :低電界により受信困難

対策計画							
	NHK総合	NHK教育	日本テレビ放送網	TBSテレビ	フジテレビジョン	テレビ朝日	テレビ東京
対策手法	CATV加入	CATV加入	CATV加入	CATV加入	CATV加入	CATV加入	CATV加入
難視世帯数	1	1	1	1	1	1	1
対策年度	2010	2010	2010	2010	2010	2010	2010
対策済み世帯数	0	0	0	0	0	0	0
未対策世帯数	1	1	1	1	1	1	1

範囲図



この地図は、国土地理院長の承認を得て、同院発行の数値地図25000（地図画像）を複製したものである。（承認番号 平22業複、第109号）

緑色

 枠内：難視範囲

備考