

新たな難視地区に対する対策計画（地区別）

都道府県名
茨城県

管理番号・
800343

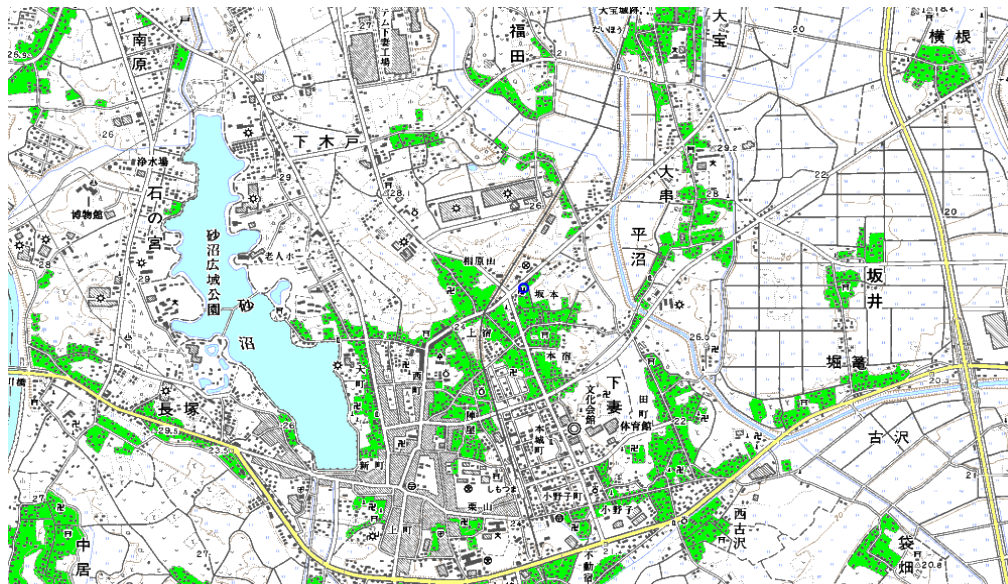
自治体コード	住 所
8210	茨城県下妻市下妻乙

地上デジタル放送の受信状況							
	NHK総合	NHK教育	日本テレビ放送網	TBSテレビ	フジテレビジョン	テレビ朝日	テレビ東京
受信局所名	東京	東京	東京	東京	東京	東京	東京
地上デジタル放送の受信状況	×低電界	×低電界	×低電界	×低電界	×低電界	×低電界	×低電界

受信状況の内訳
 ○ :良好に受信可能
 ×低電界 :低電界により受信困難

対策計画							
	NHK総合	NHK教育	日本テレビ放送網	TBSテレビ	フジテレビジョン	テレビ朝日	テレビ東京
対策手法	送信諸元変更 (中継局増力等)	送信諸元変更 (中継局増力等)	送信諸元変更 (中継局増力等)	送信諸元変更 (中継局増力等)	送信諸元変更 (中継局増力等)	送信諸元変更 (中継局増力等)	送信諸元変更 (中継局増力等)
難視世帯数	1	1	1	1	1	1	1
対策年度	2012	2012	2012	2012	2012	2012	2012
対策済み世帯数	0	0	0	0	0	0	0
未対策世帯数	1	1	1	1	1	1	1

範囲図



この地図は、国土地理院長の承認を得て、同院発行の数値地図25000（地図画像）を複製したものである。（承認番号 平22業複、第109号）

枠内：難視範囲

備考
