

## 新たな難視地区に対する対策計画（地区別）

都道府県名
石川県

管理番号・
1700971

自治体コード	住 所
17461	石川県鳳珠郡穴水町梶滝又

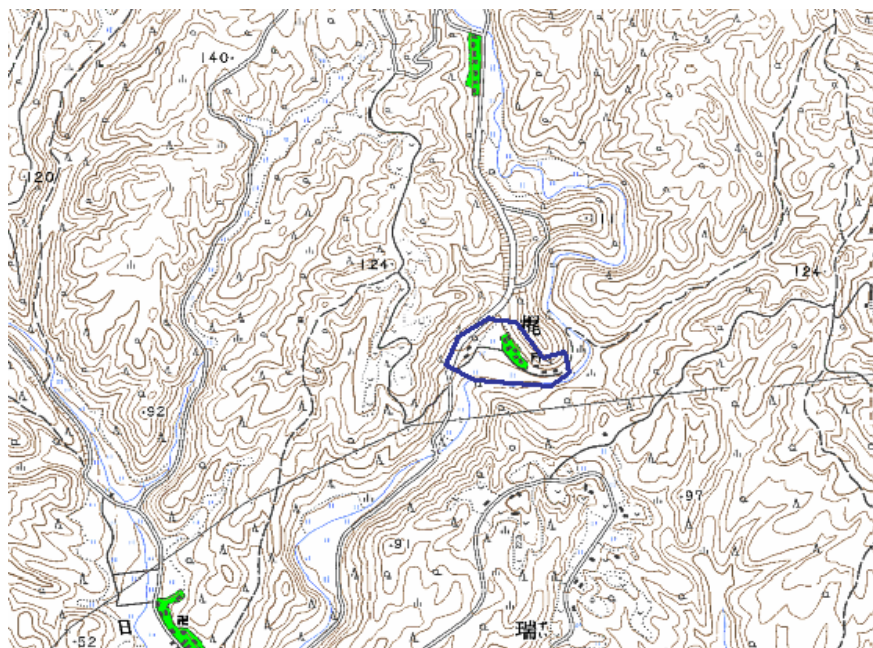
地上デジタル放送の受信状況						
	NHK総合	NHK教育	北陸放送	石川テレビ放送	テレビ金沢	北陸朝日放送
受信局所名	七尾	七尾	七尾	七尾	七尾	七尾
地上デジタル放送の受信状況	×低電界	×低電界	○	○	×低電界	×低電界

受信状況の内訳

- :良好に受信可能
- ×低電界 :低電界により受信困難

対策計画						
	NHK総合	NHK教育	北陸放送	石川テレビ放送	テレビ金沢	北陸朝日放送
対策手法	CATV加入	CATV加入			CATV加入	CATV加入
難視世帯数	4	4			4	4
対策年度	2011	2011			2011	2011
対策済み世帯数	4	4			4	4
未対策世帯数	0	0			0	0

範囲図



この地図は、国土地理院長の承認を得て、同院発行の数値地図25000（地図画像）を複製したものである。（承認番号 平22業複、第109号）

枠内：難視範囲

備考

## 新たな難視地区に対する対策計画（地区別）

都道府県名
石川県

管理番号・
1700974

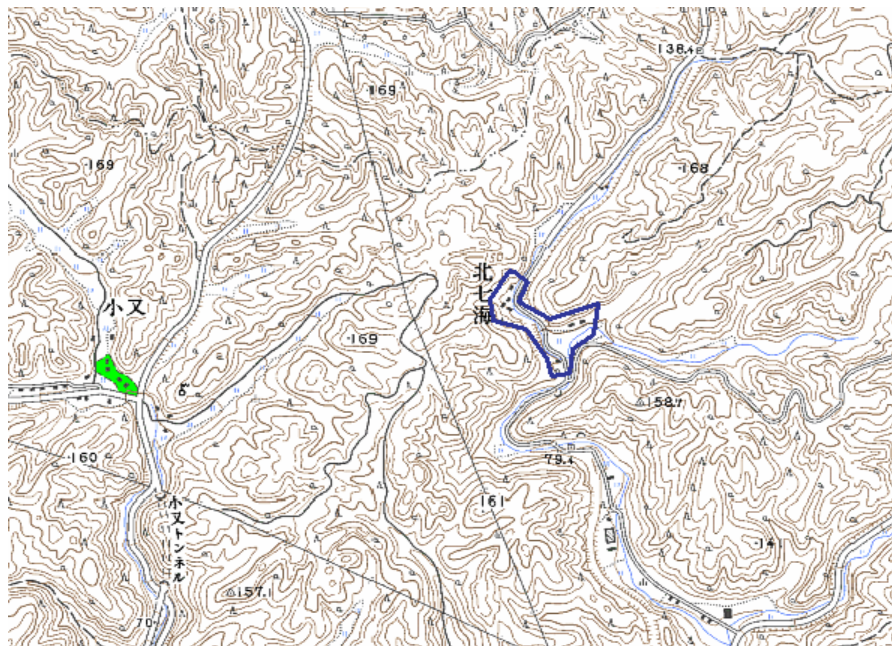
自治体コード	住所
17461	石川県鳳珠郡穴水町北七海

地上デジタル放送の受信状況						
	NHK総合	NHK教育	北陸放送	石川テレビ放送	テレビ金沢	北陸朝日放送
受信局所名	七尾	七尾	七尾	七尾	七尾	七尾
地上デジタル放送の受信状況	○	○	○	○	×低電界	×低電界

受信状況の内訳  
 ○ :良好に受信可能  
 ×低電界 :低電界により受信困難

対策計画						
	NHK総合	NHK教育	北陸放送	石川テレビ放送	テレビ金沢	北陸朝日放送
対策手法					CATV加入	CATV加入
難視世帯数					4	4
対策年度					2011	2011
対策済み世帯数					4	4
未対策世帯数					0	0

範囲図



この地図は、国土地理院長の承認を得て、同院発行の数値地図25000（地図画像）を複製したものである。（承認番号 平22業複、第109号）

 枠内：難視範囲

備考

## 新たな難視地区に対する対策計画（地区別）

都道府県名
石川県

管理番号・
1700977

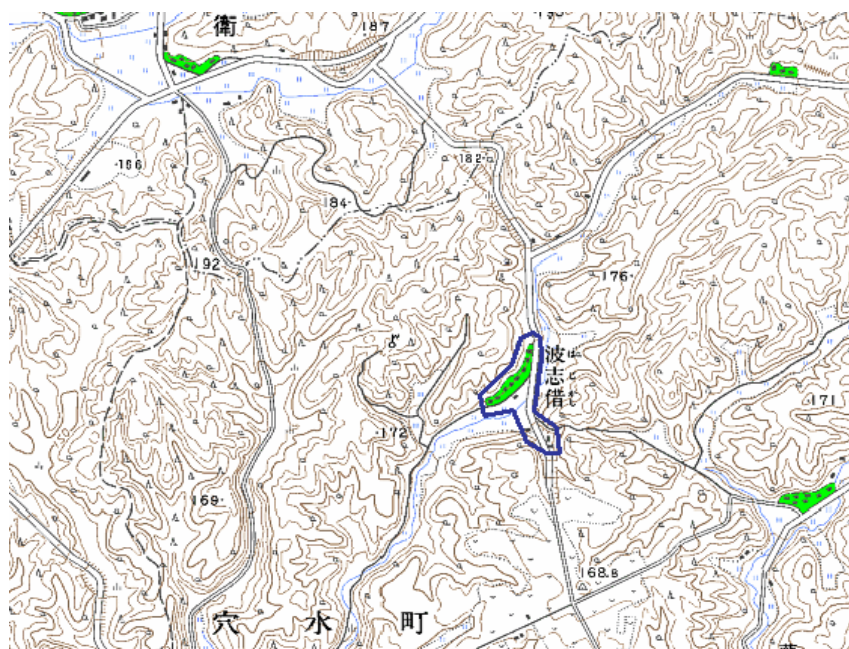
自治体コード	住 所
17461	石川県鳳珠郡穴水町波志借

地上デジタル放送の受信状況						
	NHK総合	NHK教育	北陸放送	石川テレビ放送	テレビ金沢	北陸朝日放送
受信局所名	七尾	七尾	七尾	七尾	七尾	七尾
地上デジタル放送の受信状況	○	○	×低電界	○	○	○

受信状況の内訳  
 ○ :良好に受信可能  
 ×低電界 :低電界により受信困難

対策計画						
	NHK総合	NHK教育	北陸放送	石川テレビ放送	テレビ金沢	北陸朝日放送
対策手法			CATV加入			
難視世帯数			9			
対策年度			2011			
対策済み世帯数			9			
未対策世帯数			0			

範囲図



この地図は、国土地理院長の承認を得て、同院発行の数値地図25000（地図画像）を複製したものである。（承認番号 平22業複、第109号）

枠内：難視範囲

備考

## 新たな難視地区に対する対策計画（地区別）

都道府県名
石川県

管理番号・
1700888

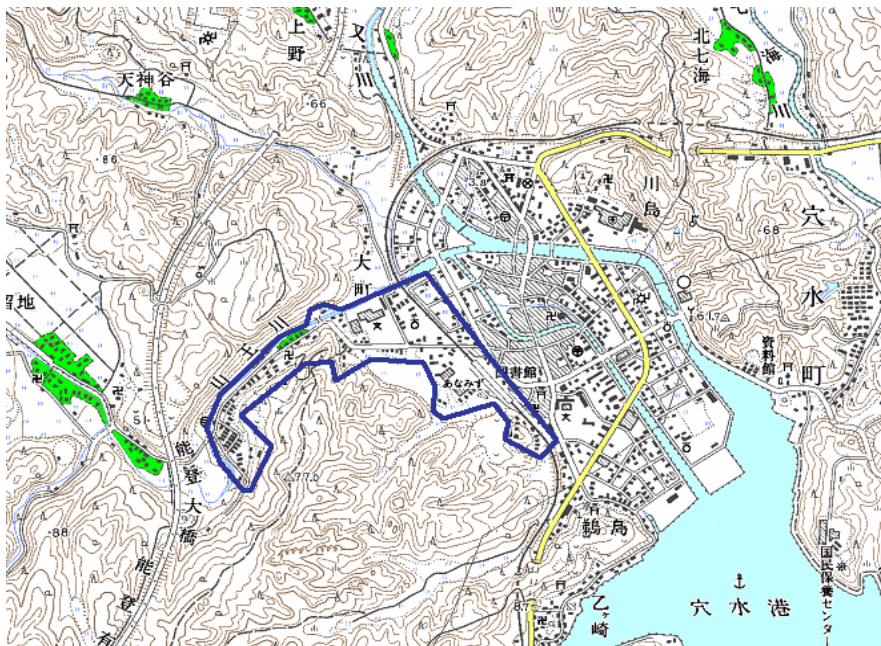
自治体コード	住 所
17461	石川県鳳珠郡穴水町大町 他

地上デジタル放送の受信状況						
	NHK総合	NHK教育	北陸放送	石川テレビ放送	テレビ金沢	北陸朝日放送
受信局所名	七尾	七尾	七尾	七尾	七尾	七尾
地上デジタル放送の受信状況	×低電界	×低電界	×低電界	×低電界	×低電界	×低電界

受信状況の内訳  
 ○ :良好に受信可能  
 ×低電界 :低電界により受信困難

対策計画						
	NHK総合	NHK教育	北陸放送	石川テレビ放送	テレビ金沢	北陸朝日放送
対策手法	CATV加入	CATV加入	CATV加入	CATV加入	CATV加入	CATV加入
難視世帯数	10	10	10	10	10	10
対策年度	2011	2011	2011	2011	2011	2011
対策済み世帯数	10	10	10	10	10	10
未対策世帯数	0	0	0	0	0	0

範囲図



この地図は、国土地理院長の承認を得て、同院発行の数値地図25000（地図画像）を複製したものである。（承認番号 平22業複、第109号）

枠内：難視範囲

備考