

新たな難視地区に対する対策計画（地区別）

都道府県名
岩手県

管理番号・
300157

自治体コード	住所
3211	岩手県釜石市甲子町砂子渡・大松

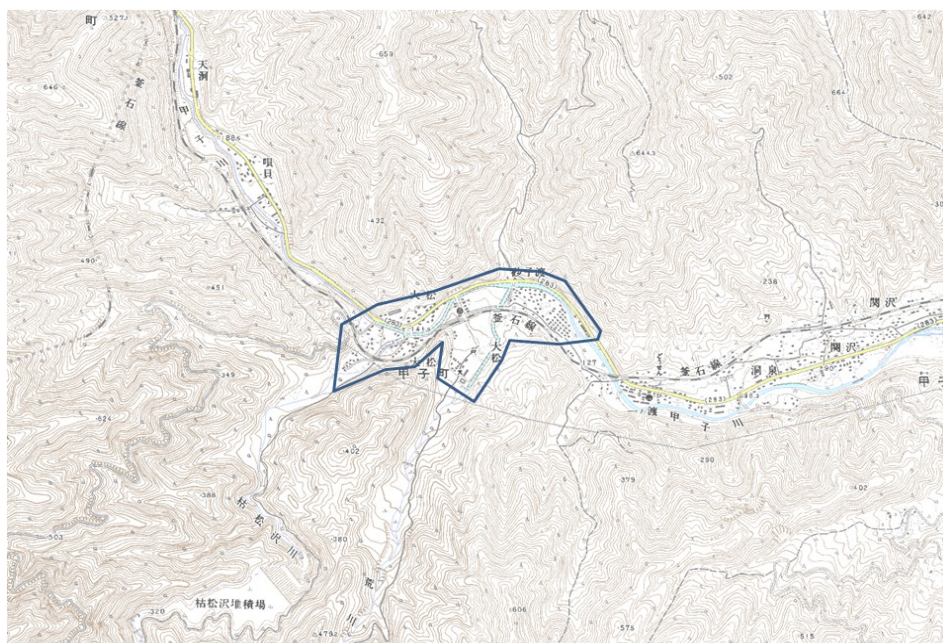
地上デジタル放送の受信状況						
	NHK総合	NHK教育	アイビーシー岩手放送	テレビ岩手	岩手めんこいテレビ	岩手朝日テレビ
受信局所名	釜石	釜石	釜石	釜石	釜石	釜石
地上デジタル放送の受信状況	×低電界	×低電界	×低電界	×低電界	×低電界	×低電界

受信状況の内訳

- :良好に受信可能
- ×低電界 :低電界により受信困難

対策計画						
	NHK総合	NHK教育	アイビーシー岩手放送	テレビ岩手	岩手めんこいテレビ	岩手朝日テレビ
対策手法	共聴施設設置	共聴施設設置	共聴施設設置	共聴施設設置	共聴施設設置	共聴施設設置
難視世帯数	238	238	238	238	238	238
対策年度	未定	未定	未定	未定	未定	未定
対策済み世帯数	0	0	0	0	0	0
未対策世帯数	238	238	238	238	238	238

範囲図



この地図は、国土地理院長の承認を得て、同院発行の数値地図25000（地図画像）を複製したものである。（承認番号 平22業複、第109号）

枠内：難視範囲

備考

新たな難視地区に対する対策計画（地区別）

都道府県名
岩手県

管理番号*
330114

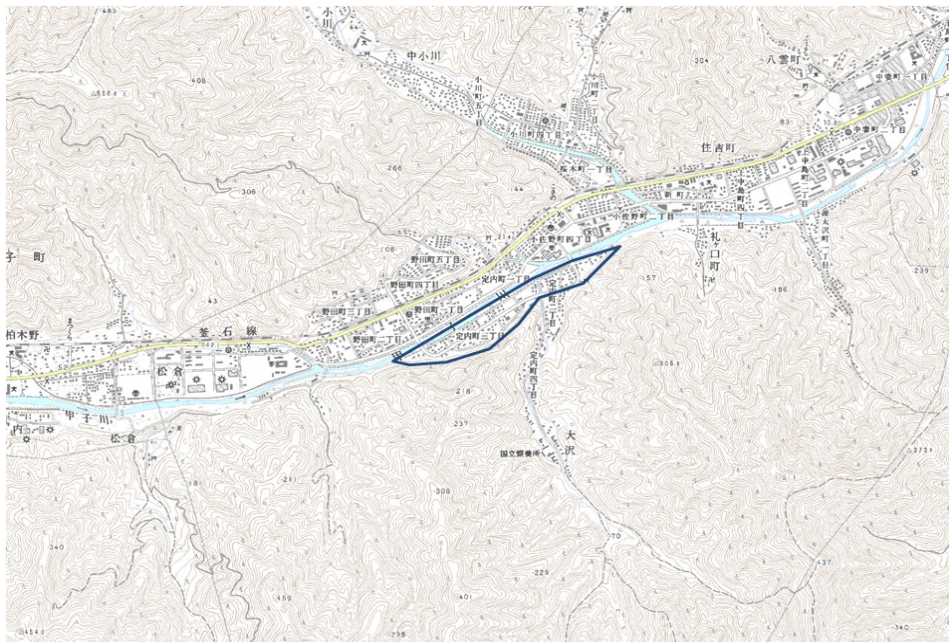
自治体コード	住所
3211	岩手県釜石市内町3丁目

地上デジタル放送の受信状況						
	NHK総合	NHK教育	アイビーシー岩手放送	テレビ岩手	岩手めんこいテレビ	岩手朝日テレビ
受信局所名	釜石	釜石	釜石	釜石	釜石	釜石
地上デジタル放送の受信状況	×低電界	×低電界	×低電界	×低電界	×低電界	×低電界

受信状況の内訳
 ○ :良好に受信可能
 ×低電界 :低電界により受信困難

対策計画						
	NHK総合	NHK教育	アイビーシー岩手放送	テレビ岩手	岩手めんこいテレビ	岩手朝日テレビ
対策手法	共聴施設設置	共聴施設設置	共聴施設設置	共聴施設設置	共聴施設設置	共聴施設設置
難視世帯数	300	300	300	300	300	300
対策年度	未定	未定	未定	未定	未定	未定
対策済み世帯数	0	0	0	0	0	0
未対策世帯数	300	300	300	300	300	300

範囲図



この地図は、国土地理院長の承認を得て、同院発行の数値地図25000（地図画像）を複製したものである。（承認番号 平22業複、第109号）

 枠内：難視範囲

備考

新たな難視地区に対する対策計画（地区別）

都道府県名
岩手県

管理番号*
330358

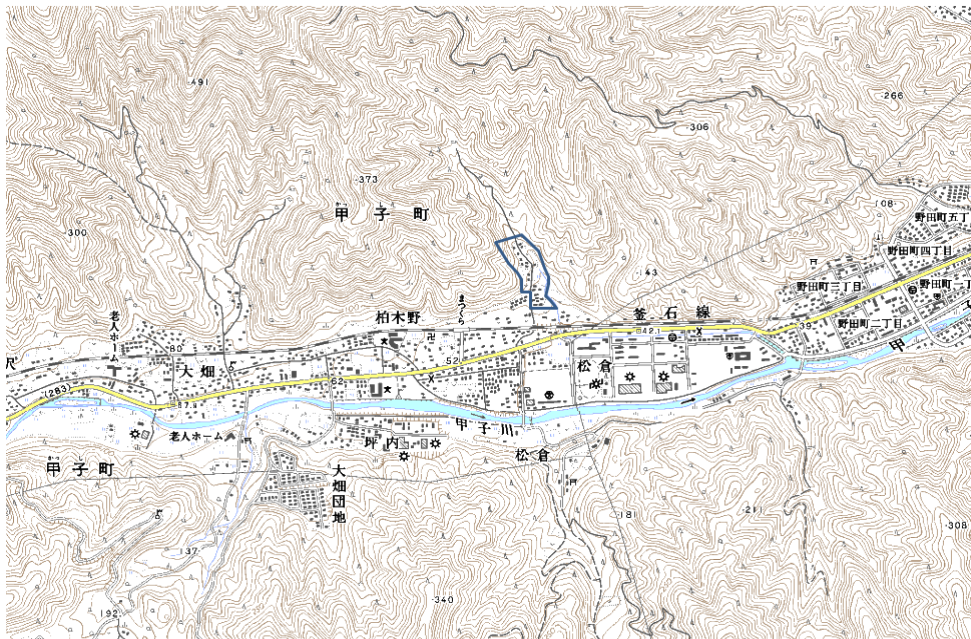
自治体コード	住 所
3211	岩手県釜石市甲子町第10地割

地上デジタル放送の受信状況						
	NHK総合	NHK教育	アイビーシー岩手放送	テレビ岩手	岩手めんこいテレビ	岩手朝日テレビ
受信局所名	釜石	釜石	釜石	釜石	釜石	釜石
地上デジタル放送の受信状況	×低電界	×低電界	×低電界	×低電界	×低電界	×低電界

受信状況の内訳
 ○ :良好に受信可能
 ×低電界 :低電界により受信困難

対策計画						
	NHK総合	NHK教育	アイビーシー岩手放送	テレビ岩手	岩手めんこいテレビ	岩手朝日テレビ
対策手法	共聴施設設置	共聴施設設置	共聴施設設置	共聴施設設置	共聴施設設置	共聴施設設置
難視世帯数	31	31	31	31	31	31
対策年度	未定	未定	未定	未定	未定	未定
対策済み世帯数	0	0	0	0	0	0
未対策世帯数	31	31	31	31	31	31

範囲図



この地図は、国土地理院長の承認を得て、同院発行の数値地図25000（地図画像）を複製したものである。（承認番号 平22業複、第109号）

枠内：難視範囲

備考

新たな難視地区に対する対策計画（地区別）

都道府県名
岩手県

管理番号・
330379

自治体コード	住 所
3211	岩手県釜石市甲子町第7地割

地上デジタル放送の受信状況						
	NHK総合	NHK教育	アイビーシー岩手放送	テレビ岩手	岩手めんこいテレビ	岩手朝日テレビ
受信局所名	釜石	釜石	釜石	釜石	釜石	釜石
地上デジタル放送の受信状況	×低電界	×低電界	×低電界	×低電界	×低電界	×低電界

受信状況の内訳
 ○ :良好に受信可能
 ×低電界 :低電界により受信困難

対策計画						
	NHK総合	NHK教育	アイビーシー岩手放送	テレビ岩手	岩手めんこいテレビ	岩手朝日テレビ
対策手法	CATV加入	CATV加入	CATV加入	CATV加入	CATV加入	CATV加入
難視世帯数	19	19	19	19	19	19
対策年度	未定	未定	未定	未定	未定	未定
対策済み世帯数	0	0	0	0	0	0
未対策世帯数	19	19	19	19	19	19

範囲図



この地図は、国土地理院長の承認を得て、同院発行の数値地図25000（地図画像）を複製したものである。（承認番号 平22業複、第109号）

枠内：難視範囲

備考

新たな難視地区に対する対策計画（地区別）

都道府県名
岩手県

管理番号・
330381

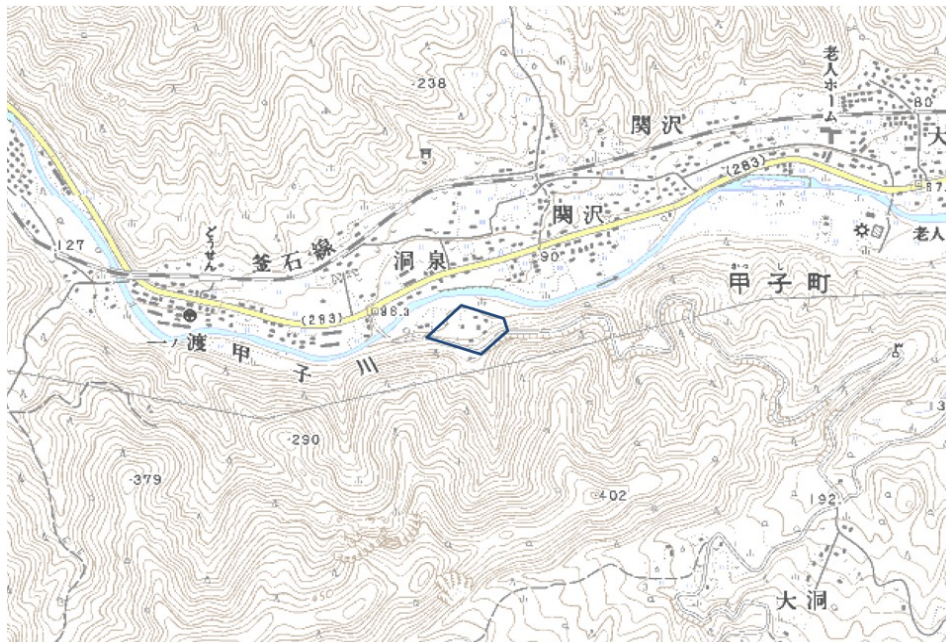
自治体コード	住所
3211	岩手県釜石市甲子町第6地割

地上デジタル放送の受信状況						
	NHK総合	NHK教育	アイビーシー岩手放送	テレビ岩手	岩手めんこいテレビ	岩手朝日テレビ
受信局所名	釜石	釜石	釜石	釜石	釜石	釜石
地上デジタル放送の受信状況	×低電界	×低電界	×低電界	×低電界	×低電界	×低電界

受信状況の内訳
 ○ :良好に受信可能
 ×低電界 :低電界により受信困難

対策計画						
	NHK総合	NHK教育	アイビーシー岩手放送	テレビ岩手	岩手めんこいテレビ	岩手朝日テレビ
対策手法	CATV加入	CATV加入	CATV加入	CATV加入	CATV加入	CATV加入
難視世帯数	12	12	12	12	12	12
対策年度	未定	未定	未定	未定	未定	未定
対策済み世帯数	0	0	0	0	0	0
未対策世帯数	12	12	12	12	12	12

範囲図



この地図は、国土地理院長の承認を得て、同院発行の数値地図25000（地図画像）を複製したものである。（承認番号 平22業複、第109号）
 枠内：難視範囲

備考