

## 新たな難視地区に対する対策計画（地区別）

|       |
|-------|
| 都道府県名 |
| 香川県   |

|         |
|---------|
| 管理番号    |
| 3706363 |

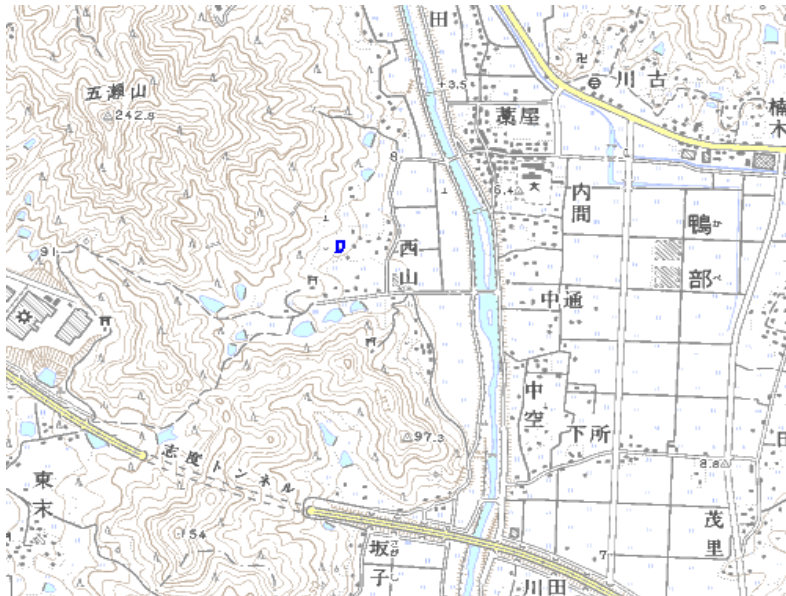
|        |             |
|--------|-------------|
| 自治体コード | 住 所         |
| 37206  | 香川県さぬき市志度鴨部 |

| 地上デジタル放送の受信状況 |       |       |      |      |         |       |        |
|---------------|-------|-------|------|------|---------|-------|--------|
|               | NHK総合 | NHK教育 | 山陽放送 | 岡山放送 | テレビせとうち | 西日本放送 | 瀬戸内海放送 |
| 受信局所名         | 高松    | 高松    | 高松   | 高松   | 高松      | 高松    | 高松     |
| 地上デジタル放送の受信状況 | ×低電界  | ×低電界  | ×低電界 | ×低電界 | ×低電界    | ×低電界  | ×低電界   |

受信状況の内訳  
 ○ :良好に受信可能  
 ×低電界 :低電界により受信困難

| 対策計画    |        |        |        |        |         |        |        |
|---------|--------|--------|--------|--------|---------|--------|--------|
|         | NHK総合  | NHK教育  | 山陽放送   | 岡山放送   | テレビせとうち | 西日本放送  | 瀬戸内海放送 |
| 対策手法    | CATV加入 | CATV加入 | CATV加入 | CATV加入 | CATV加入  | CATV加入 | CATV加入 |
| 難視世帯数   | 1      | 1      | 1      | 1      | 1       | 1      | 1      |
| 対策年度    | 2011   | 2011   | 2011   | 2011   | 2011    | 2011   | 2011   |
| 対策済み世帯数 | 0      | 0      | 0      | 0      | 0       | 0      | 0      |
| 未対策世帯数  | 1      | 1      | 1      | 1      | 1       | 1      | 1      |

範囲図



この地図は、国土地理院長の承認を得て、同院発行の数値地図25000（地図画像）を複製したものである。（承認番号 平22業複、第109号）

枠内：難視範囲

|    |
|----|
| 備考 |
|    |