

## 新たな難視地区に対する対策計画（地区別）

都道府県名
香川県

管理番号
3704209

自治体コード	住 所
37208	香川県三豊市詫間町粟島水尻

地上デジタル放送の受信状況							
	NHK総合	NHK教育	山陽放送	岡山放送	テレビせとうち	西日本放送	瀬戸内海放送
受信局所名	西讃岐	西讃岐	西讃岐	西讃岐	西讃岐	西讃岐	西讃岐
地上デジタル放送の受信状況	×低電界	×低電界	×低電界	×低電界	×低電界	×低電界	×低電界

受信状況の内訳  
 ○ :良好に受信可能  
 ×低電界 :低電界により受信困難

対策計画							
	NHK総合	NHK教育	山陽放送	岡山放送	テレビせとうち	西日本放送	瀬戸内海放送
対策手法	高利得受信アンテナ等	高利得受信アンテナ等	高利得受信アンテナ等	高利得受信アンテナ等	高利得受信アンテナ等	高利得受信アンテナ等	高利得受信アンテナ等
難視世帯数	2	2	2	2	2	2	2
対策年度	2011	2011	2011	2011	2011	2011	2011
対策済み世帯数	0	0	0	0	0	0	0
未対策世帯数	2	2	2	2	2	2	2

範囲図



この地図は、国土地理院長の承認を得て、同院発行の数値地図25000（地図画像）を複製したものである。（承認番号 平22業複、第109号）

     枠内：難視範囲

備考

## 新たな難視地区に対する対策計画（地区別）

都道府県名
香川県

管理番号
3723969

自治体コード	住所
37208	香川県三豊市三野町大見天道

地上デジタル放送の受信状況							
	NHK総合	NHK教育	山陽放送	岡山放送	テレビせとうち	西日本放送	瀬戸内海放送
受信局所名	西讃岐	西讃岐	西讃岐	西讃岐	西讃岐	西讃岐	西讃岐
地上デジタル放送の受信状況	×低電界	×低電界	○	○	○	○	○

受信状況の内訳  
 ○ :良好に受信可能  
 ×低電界 :低電界により受信困難

対策計画							
	NHK総合	NHK教育	山陽放送	岡山放送	テレビせとうち	西日本放送	瀬戸内海放送
対策手法	送信諸元変更(中継局増力等)	送信諸元変更(中継局増力等)					
難視世帯数	41	41					
対策年度	2011	2011					
対策済み世帯数	0	0					
未対策世帯数	41	41					

範囲図



この地図は、国土地理院長の承認を得て、同院発行の数値地図25000（地図画像）を複製したものである。（承認番号 平22業複、第109号）

  枠内：難視範囲

備考
----

## 新たな難視地区に対する対策計画（地区別）

都道府県名
香川県

管理番号
3723912

自治体コード	住所
37208	香川県三豊市詫間町生里2

地上デジタル放送の受信状況							
	NHK総合	NHK教育	山陽放送	岡山放送	テレビせとうち	西日本放送	瀬戸内海放送
受信局所名	詫間生里	詫間生里	岡山	岡山	岡山	詫間生里	詫間生里
地上デジタル放送の受信状況	×低電界	×低電界	×低電界	×低電界	×低電界	×低電界	×低電界

受信状況の内訳  
 ○ :良好に受信可能  
 ×低電界 :低電界により受信困難

対策計画							
	NHK総合	NHK教育	山陽放送	岡山放送	テレビせとうち	西日本放送	瀬戸内海放送
対策手法	高利得受信アンテナ等	高利得受信アンテナ等	高利得受信アンテナ等	高利得受信アンテナ等	高利得受信アンテナ等	高利得受信アンテナ等	高利得受信アンテナ等
難視世帯数	7	7	7	7	7	7	7
対策年度	2011	2011	2011	2011	2011	2011	2011
対策済み世帯数	0	0	0	0	0	0	0
未対策世帯数	7	7	7	7	7	7	7

範囲図



この地図は、国土地理院長の承認を得て、同院発行の数値地図25000（地図画像）を複製したものである。（承認番号 平22業複、第109号）

  枠内：難視範囲

備考

## 新たな難視地区に対する対策計画（地区別）

都道府県名
香川県

管理番号
3793790

自治体コード	住所
37208	香川県三豊市財田町財田中

地上デジタル放送の受信状況							
	NHK総合	NHK教育	山陽放送	岡山放送	テレビせとうち	西日本放送	瀬戸内海放送
受信局所名	西讃岐	西讃岐	西讃岐	西讃岐	西讃岐	西讃岐	西讃岐
地上デジタル放送の受信状況	×低電界	×低電界	×低電界	×低電界	×低電界	×低電界	×低電界

受信状況の内訳  
 ○ :良好に受信可能  
 ×低電界 :低電界により受信困難

対策計画							
	NHK総合	NHK教育	山陽放送	岡山放送	テレビせとうち	西日本放送	瀬戸内海放送
対策手法	高利得受信アンテナ等	高利得受信アンテナ等	高利得受信アンテナ等	高利得受信アンテナ等	高利得受信アンテナ等	高利得受信アンテナ等	高利得受信アンテナ等
難視世帯数	1	1	1	1	1	1	1
対策年度	2011	2011	2011	2011	2011	2011	2011
対策済み世帯数	0	0	0	0	0	0	0
未対策世帯数	1	1	1	1	1	1	1

範囲図



この地図は、国土地理院長の承認を得て、同院発行の数値地図25000（地図画像）を複製したものである。（承認番号 平22業複、第109号）

  枠内：難視範囲

備考
----

## 新たな難視地区に対する対策計画（地区別）

都道府県名
香川県

管理番号
3704210

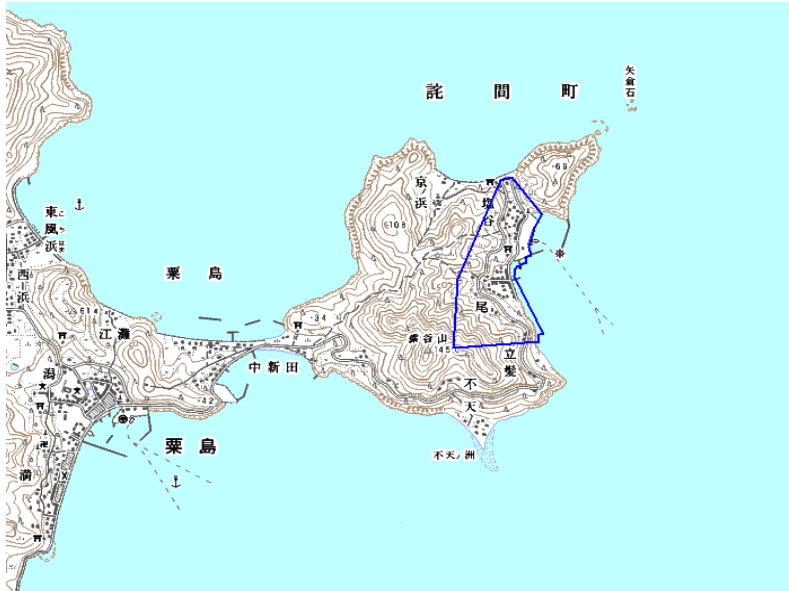
自治体コード	住所
37208	香川県三豊市詫間町栗島上新田

地上デジタル放送の受信状況							
	NHK総合	NHK教育	山陽放送	岡山放送	テレビせとうち	西日本放送	瀬戸内海放送
受信局所名	西讃岐	西讃岐	西讃岐	西讃岐	西讃岐	西讃岐	西讃岐
地上デジタル放送の受信状況	×低電界	×低電界	○	○	○	○	○

受信状況の内訳  
 ○ :良好に受信可能  
 ×低電界 :低電界により受信困難

対策計画							
	NHK総合	NHK教育	山陽放送	岡山放送	テレビせとうち	西日本放送	瀬戸内海放送
対策手法	送信諸元変更(中継局増力等)	送信諸元変更(中継局増力等)					
難視世帯数	25	25					
対策年度	2011	2011					
対策済み世帯数	0	0					
未対策世帯数	25	25					

範囲図



この地図は、国土地理院長の承認を得て、同院発行の数値地図25000（地図画像）を複製したものである。（承認番号 平22業複、第109号）

  枠内：難視範囲

備考
----



## 新たな難視地区に対する対策計画（地区別）

都道府県名
香川県

管理番号
3724198

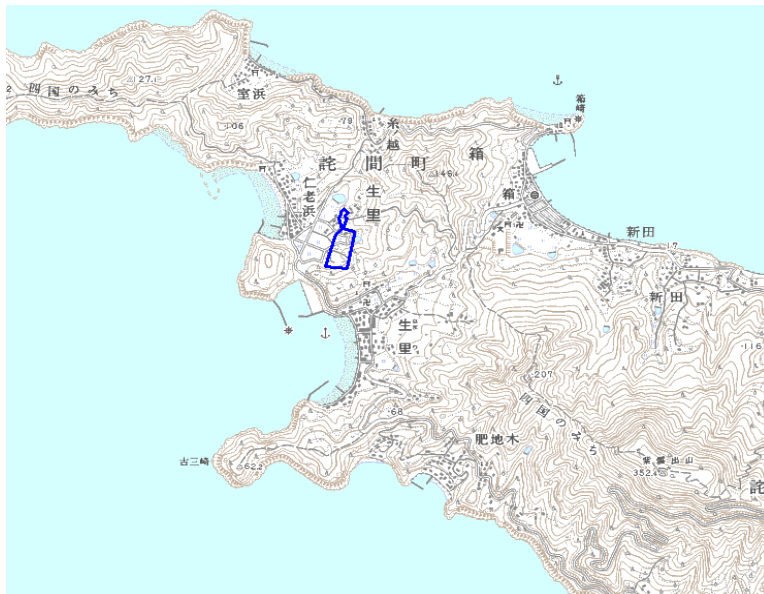
自治体コード	住 所
37208	香川県三豊市詫間町仁老浜2

地上デジタル放送の受信状況							
	NHK総合	NHK教育	山陽放送	岡山放送	テレビせとうち	西日本放送	瀬戸内海放送
受信局所名	詫間生里	詫間生里	岡山	岡山	岡山	詫間生里	詫間生里
地上デジタル放送の受信状況	×低電界	×低電界	×低電界	×低電界	×低電界	×低電界	×低電界

受信状況の内訳  
 ○ :良好に受信可能  
 ×低電界 :低電界により受信困難

対策計画							
	NHK総合	NHK教育	山陽放送	岡山放送	テレビせとうち	西日本放送	瀬戸内海放送
対策手法	共聴施設設置	共聴施設設置	共聴施設設置	共聴施設設置	共聴施設設置	共聴施設設置	共聴施設設置
難視世帯数	5	5	5	5	5	5	5
対策年度	2011	2011	2011	2011	2011	2011	2011
対策済み世帯数	0	0	0	0	0	0	0
未対策世帯数	5	5	5	5	5	5	5

範囲図



この地図は、国土地理院長の承認を得て、同院発行の数値地図25000（地図画像）を複製したものである。（承認番号 平22業複、第109号）

  枠内：難視範囲

備考

## 新たな難視地区に対する対策計画（地区別）

都道府県名	
香川県	

管理番号	
3724209	

自治体コード	住所
37208	香川県三豊市詫間町栗島中新田

地上デジタル放送の受信状況							
	NHK総合	NHK教育	山陽放送	岡山放送	テレビせとうち	西日本放送	瀬戸内海放送
受信局所名	西讃岐	西讃岐	西讃岐	西讃岐	西讃岐	西讃岐	西讃岐
地上デジタル放送の受信状況	×低電界	×低電界	○	○	○	○	○

受信状況の内訳  
 ○ :良好に受信可能  
 ×低電界 :低電界により受信困難

対策計画							
	NHK総合	NHK教育	山陽放送	岡山放送	テレビせとうち	西日本放送	瀬戸内海放送
対策手法	送信諸元変更(中継局増力等)	送信諸元変更(中継局増力等)					
難視世帯数	35	35					
対策年度	2011	2011					
対策済み世帯数	0	0					
未対策世帯数	35	35					

範囲図



この地図は、国土地理院長の承認を得て、同院発行の数値地図25000（地図画像）を複製したものである。（承認番号 平22業複、第109号）

   枠内：難視範囲

備考



## 新たな難視地区に対する対策計画（地区別）

都道府県名
香川県

管理番号
3723906

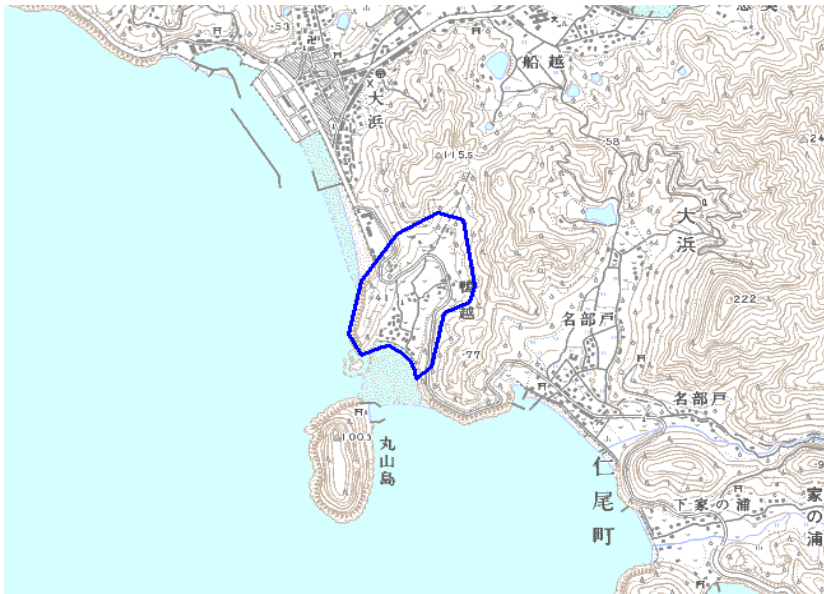
自治体コード	住 所
37208	香川県三豊市詫間町大浜鴨之越

地上デジタル放送の受信状況							
	NHK総合	NHK教育	山陽放送	岡山放送	テレビせとうち	西日本放送	瀬戸内海放送
受信局所名	詫間名部戸	詫間名部戸	岡山	岡山	岡山	詫間名部戸	詫間名部戸
地上デジタル放送の受信状況	○	○	×低電界	×低電界	×低電界	○	○

受信状況の内訳  
 ○ :良好に受信可能  
 ×低電界 :低電界により受信困難

対策計画							
	NHK総合	NHK教育	山陽放送	岡山放送	テレビせとうち	西日本放送	瀬戸内海放送
対策手法			(仮)衛星対策	(仮)衛星対策	(仮)衛星対策		
難視世帯数			24	24	24		
対策年度			2011	2011	2011		
対策済み世帯数			0	0	0		
未対策世帯数			24	24	24		

範囲図



この地図は、国土地理院長の承認を得て、同院発行の数値地図25000（地図画像）を複製したものである。（承認番号 平22業複、第109号）

  枠内：難視範囲

備考

## 新たな難視地区に対する対策計画（地区別）

都道府県名
香川県

管理番号
3703964

自治体コード	住 所
37208	香川県三豊市三野町大見

地上デジタル放送の受信状況							
	NHK総合	NHK教育	山陽放送	岡山放送	テレビせとうち	西日本放送	瀬戸内海放送
受信局所名	西讃岐	西讃岐	西讃岐	西讃岐	西讃岐	西讃岐	西讃岐
地上デジタル放送の受信状況	×低電界	×低電界	×低電界	×低電界	×低電界	×低電界	×低電界

受信状況の内訳  
 ○ :良好に受信可能  
 ×低電界 :低電界により受信困難

対策計画							
	NHK総合	NHK教育	山陽放送	岡山放送	テレビせとうち	西日本放送	瀬戸内海放送
対策手法	既設共聴加入	既設共聴加入	既設共聴加入	既設共聴加入	既設共聴加入	既設共聴加入	既設共聴加入
難視世帯数	37	37	37	37	37	37	37
対策年度	2011	2011	2011	2011	2011	2011	2011
対策済み世帯数	0	0	0	0	0	0	0
未対策世帯数	37	37	37	37	37	37	37

範囲図



この地図は、国土地理院長の承認を得て、同院発行の数値地図25000（地図画像）を複製したものである。（承認番号 平22業複、第109号）

  枠内：難視範囲

備考
----

## 新たな難視地区に対する対策計画（地区別）

都道府県名
香川県

管理番号
3704208

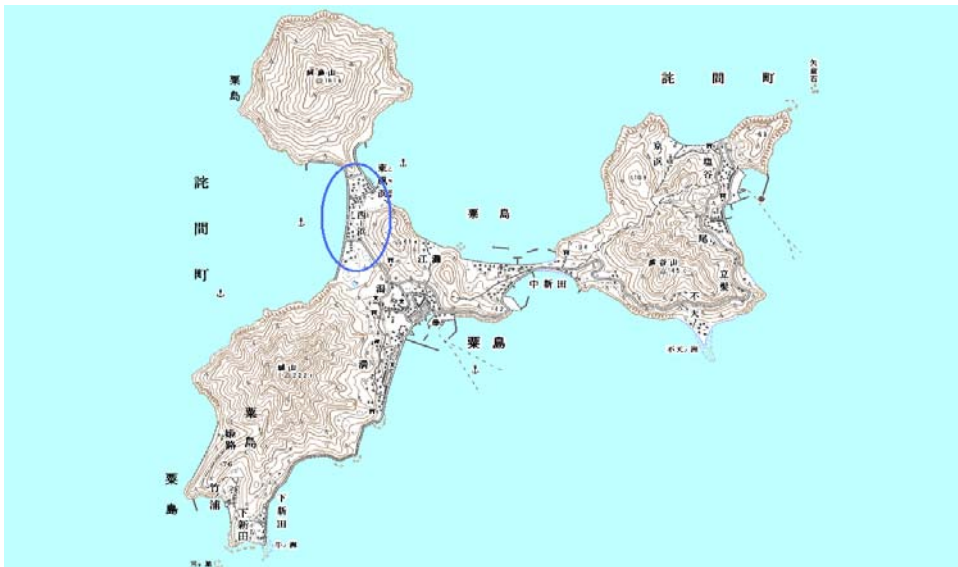
自治体コード	住 所
37208	香川県三豊市詫間町栗島東風浜・西浜

地上デジタル放送の受信状況							
	NHK総合	NHK教育	山陽放送	岡山放送	テレビせとうち	西日本放送	瀬戸内海放送
受信局所名	西讃岐	西讃岐	西讃岐	西讃岐	西讃岐	西讃岐	西讃岐
地上デジタル放送の受信状況	×低電界	×低電界	×低電界	×低電界	×低電界	×低電界	×低電界

受信状況の内訳  
 ○ :良好に受信可能  
 ×低電界 :低電界により受信困難

対策計画							
	NHK総合	NHK教育	山陽放送	岡山放送	テレビせとうち	西日本放送	瀬戸内海放送
対策手法	共聴施設設置	共聴施設設置	共聴施設設置	共聴施設設置	共聴施設設置	共聴施設設置	共聴施設設置
難視世帯数	28	28	28	28	28	28	28
対策年度	2011	2011	2011	2011	2011	2011	2011
対策済み世帯数	0	0	0	0	0	0	0
未対策世帯数	28	28	28	28	28	28	28

範囲図



この地図は、国土地理院長の承認を得て、同院発行の数値地図25000（地図画像）を複製したものである。（承認番号 平22業複、第109号）

  枠内：難視範囲

備考
----

## 新たな難視地区に対する対策計画（地区別）

都道府県名
香川県

管理番号
3703923

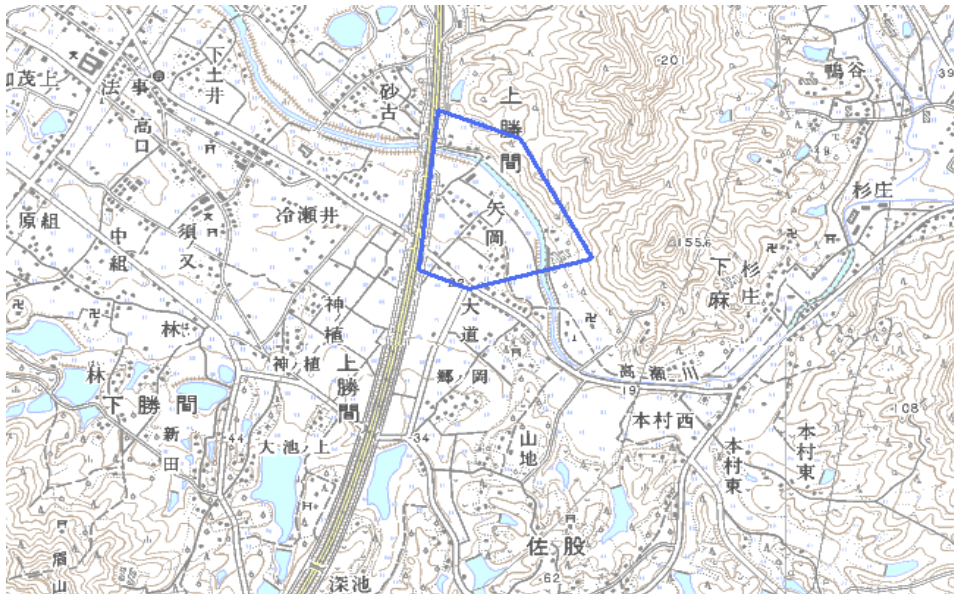
自治体コード	住所
37208	香川県三豊市上勝間矢ノ岡

地上デジタル放送の受信状況							
	NHK総合	NHK教育	山陽放送	岡山放送	テレビせとうち	西日本放送	瀬戸内海放送
受信局所名	西讃岐	西讃岐	西讃岐	西讃岐	西讃岐	西讃岐	西讃岐
地上デジタル放送の受信状況	×低電界	×低電界	×低電界	×低電界	×低電界	×低電界	×低電界

受信状況の内訳  
 ○ :良好に受信可能  
 ×低電界 :低電界により受信困難

対策計画							
	NHK総合	NHK教育	山陽放送	岡山放送	テレビせとうち	西日本放送	瀬戸内海放送
対策手法	CATV加入	CATV加入	CATV加入	CATV加入	CATV加入	CATV加入	CATV加入
難視世帯数	17	17	17	17	17	17	17
対策年度	2011	2011	2011	2011	2011	2011	2011
対策済み世帯数	0	0	0	0	0	0	0
未対策世帯数	17	17	17	17	17	17	17

範囲図



この地図は、国土地理院長の承認を得て、同院発行の数値地図25000（地図画像）を複製したものである。（承認番号 平22業複、第109号）

□ 枠内：難視範囲

備考
----

## 新たな難視地区に対する対策計画（地区別）

都道府県名
香川県

管理番号
3704200

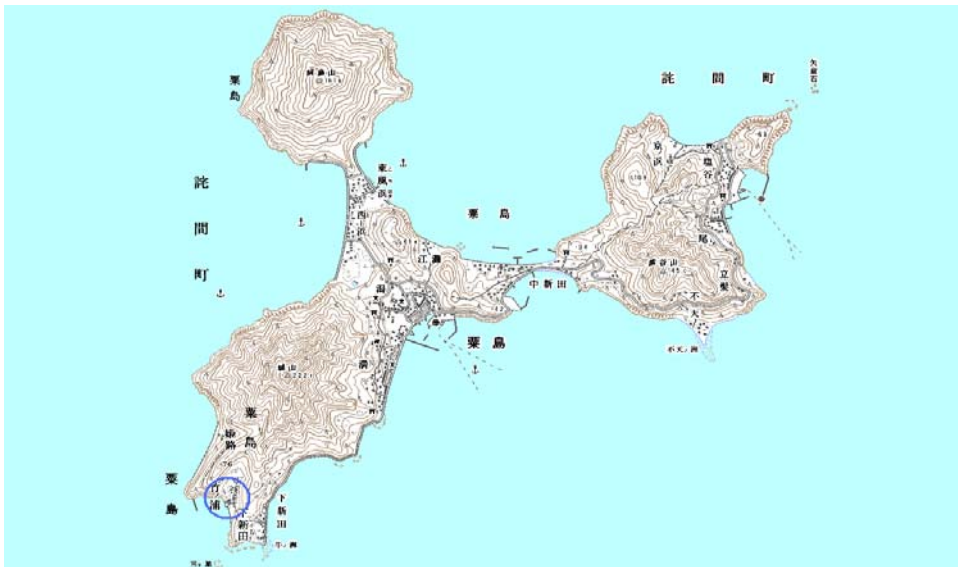
自治体コード	住所
37208	香川県三豊市詫間町粟島竹ノ浦

地上デジタル放送の受信状況							
	NHK総合	NHK教育	山陽放送	岡山放送	テレビせとうち	西日本放送	瀬戸内海放送
受信局所名	西讃岐	西讃岐	西讃岐	西讃岐	西讃岐	西讃岐	西讃岐
地上デジタル放送の受信状況	×低電界	×低電界	×低電界	×低電界	×低電界	×低電界	×低電界

受信状況の内訳  
 ○ :良好に受信可能  
 ×低電界 :低電界により受信困難

対策計画							
	NHK総合	NHK教育	山陽放送	岡山放送	テレビせとうち	西日本放送	瀬戸内海放送
対策手法	高利得受信アンテナ等	高利得受信アンテナ等	高利得受信アンテナ等	高利得受信アンテナ等	高利得受信アンテナ等	高利得受信アンテナ等	高利得受信アンテナ等
難視世帯数	3	3	3	3	3	3	3
対策年度	2011	2011	2011	2011	2011	2011	2011
対策済み世帯数	0	0	0	0	0	0	0
未対策世帯数	3	3	3	3	3	3	3

範囲図



この地図は、国土地理院長の承認を得て、同院発行の数値地図25000（地図画像）を複製したものである。（承認番号 平22業複、第109号）

竹ノ浦 枠内：難視範囲

備考



## 新たな難視地区に対する対策計画（地区別）

都道府県名	香川県
-------	-----

管理番号	3704205
------	---------

自治体コード	住所
37208	香川県三豊市詫間町栗島湯東

地上デジタル放送の受信状況							
	NHK総合	NHK教育	山陽放送	岡山放送	テレビせとうち	西日本放送	瀬戸内海放送
受信局所名	西讃岐	西讃岐	西讃岐	西讃岐	西讃岐	西讃岐	西讃岐
地上デジタル放送の受信状況	×低電界	×低電界	×低電界	×低電界	×低電界	×低電界	×低電界

受信状況の内訳  
 ○ :良好に受信可能  
 ×低電界 :低電界により受信困難

対策計画							
	NHK総合	NHK教育	山陽放送	岡山放送	テレビせとうち	西日本放送	瀬戸内海放送
対策手法	高利得受信アンテナ等	高利得受信アンテナ等	高利得受信アンテナ等	高利得受信アンテナ等	高利得受信アンテナ等	高利得受信アンテナ等	高利得受信アンテナ等
難視世帯数	2	2	2	2	2	2	2
対策年度	2011	2011	2011	2011	2011	2011	2011
対策済み世帯数	0	0	0	0	0	0	0
未対策世帯数	2	2	2	2	2	2	2

範囲図



この地図は、国土地理院長の承認を得て、同院発行の数値地図25000（地図画像）を複製したものである。（承認番号 平22業複、第109号）

[Blue Box] 枠内：難視範囲

備考
----