

新たな難視地区に対する対策計画（地区別）

都道府県名
香川県

管理番号
3706470

自治体コード	住 所
37201	香川県高松市庵治町高尻

地上デジタル放送の受信状況							
	NHK総合	NHK教育	山陽放送	岡山放送	テレビせとうち	西日本放送	瀬戸内海放送
受信局所名	小豆島	小豆島	小豆島	小豆島	小豆島	小豆島	小豆島
地上デジタル放送の受信状況	×低電界	×低電界	×低電界	×低電界	×低電界	×低電界	×低電界

受信状況の内訳
 ○ :良好に受信可能
 ×低電界 :低電界により受信困難

対策計画							
	NHK総合	NHK教育	山陽放送	岡山放送	テレビせとうち	西日本放送	瀬戸内海放送
対策手法	共聴施設設置	共聴施設設置	共聴施設設置	共聴施設設置	共聴施設設置	共聴施設設置	共聴施設設置
難視世帯数	8	8	8	8	8	8	8
対策年度	2011	2011	2011	2011	2011	2011	2011
対策済み世帯数	0	0	0	0	0	0	0
未対策世帯数	8	8	8	8	8	8	8

範囲図



この地図は、国土地理院長の承認を得て、同院発行の数値地図25000（地図画像）を複製したものである。（承認番号 平22業複、第109号）

枠内：難視範囲

備考

新たな難視地区に対する対策計画（地区別）

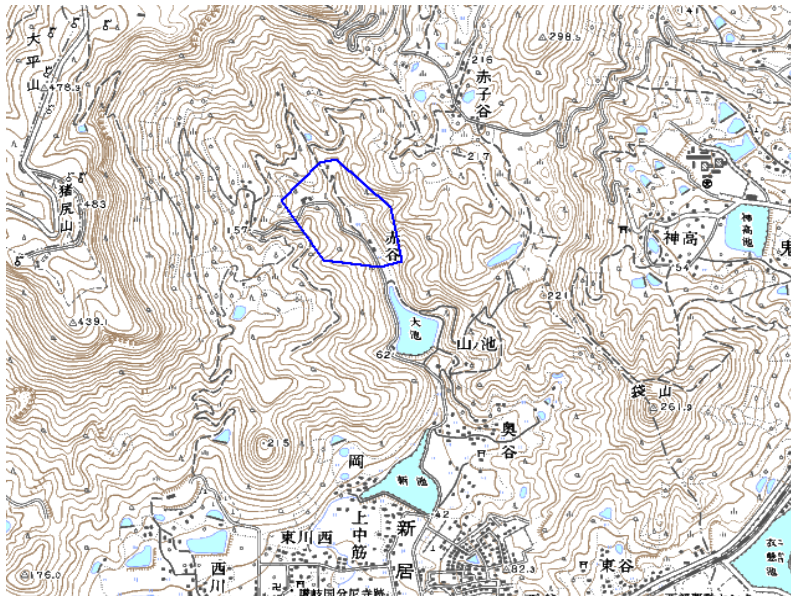
都道府県名	管理番号
香川県	3704365
自治体コード	住 所
37201	香川県高松市国分寺町新居大平

地上デジタル放送の受信状況							
	NHK総合	NHK教育	山陽放送	岡山放送	テレビせとうち	西日本放送	瀬戸内海放送
受信局所名	高松	高松	高松	高松	高松	高松	高松
地上デジタル放送の受信状況	×低電界	×低電界	×低電界	×低電界	×低電界	×低電界	×低電界

受信状況の内訳
 ○ :良好に受信可能
 ×低電界 :低電界により受信困難

対策計画							
	NHK総合	NHK教育	山陽放送	岡山放送	テレビせとうち	西日本放送	瀬戸内海放送
対策手法	高利得受信アンテナ等	高利得受信アンテナ等	高利得受信アンテナ等	高利得受信アンテナ等	高利得受信アンテナ等	高利得受信アンテナ等	高利得受信アンテナ等
難視世帯数	6	6	6	6	6	6	6
対策年度	2011	2011	2011	2011	2011	2011	2011
対策済み世帯数	0	0	0	0	0	0	0
未対策世帯数	6	6	6	6	6	6	6

範囲図



この地図は、国土地理院長の承認を得て、同院発行の数値地図25000（地図画像）を複製したものである。（承認番号 平22業複、第109号）

□ 枠内：難視範囲

備考

新たな難視地区に対する対策計画（地区別）

都道府県名	
香川県	

管理番号	
3705979	

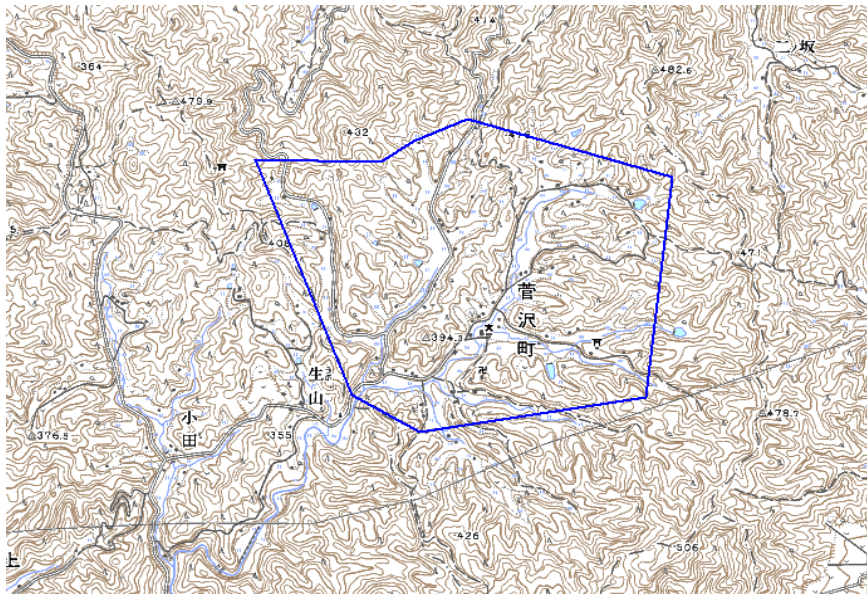
自治体コード	住所
37201	香川県高松市菅沢

地上デジタル放送の受信状況							
	NHK総合	NHK教育	山陽放送	岡山放送	テレビせとうち	西日本放送	瀬戸内海放送
受信局所名	高松	高松	高松	高松	高松	高松	高松
地上デジタル放送の受信状況	×低電界	×低電界	×低電界	×低電界	×低電界	×低電界	×低電界

受信状況の内訳
 ○ :良好に受信可能
 ×低電界 :低電界により受信困難

対策計画							
	NHK総合	NHK教育	山陽放送	岡山放送	テレビせとうち	西日本放送	瀬戸内海放送
対策手法	高利得受信アンテナ等	高利得受信アンテナ等	高利得受信アンテナ等	高利得受信アンテナ等	高利得受信アンテナ等	高利得受信アンテナ等	高利得受信アンテナ等
難視世帯数	12	12	12	12	12	12	12
対策年度	2011	2011	2011	2011	2011	2011	2011
対策済み世帯数	0	0	0	0	0	0	0
未対策世帯数	12	12	12	12	12	12	12

範囲図



この地図は、国土地理院長の承認を得て、同院発行の数値地図25000（地図画像）を複製したものである。（承認番号 平22業複、第109号）

枠内：難視範囲

備考

新たな難視地区に対する対策計画（地区別）

都道府県名
香川県

管理番号
3706477

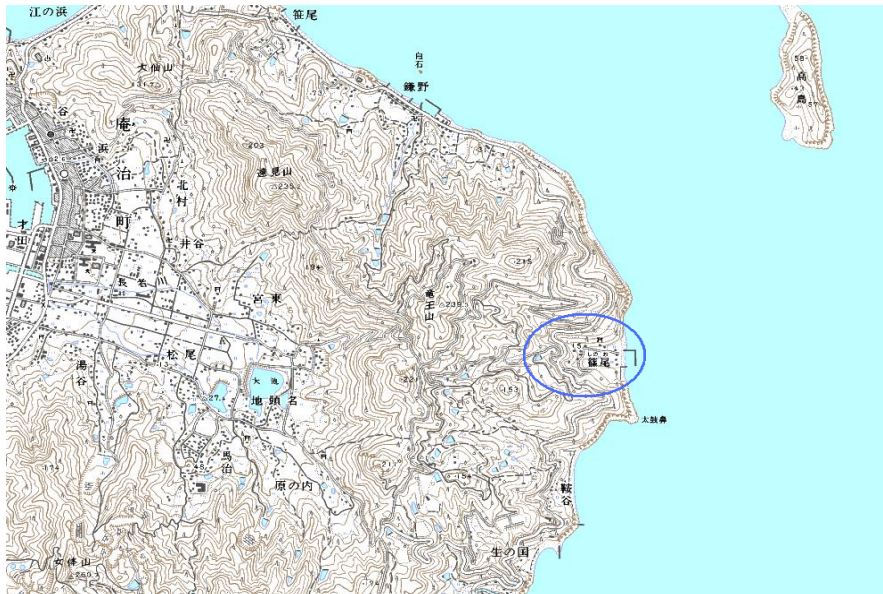
自治体コード	住 所
37201	香川県高松市庵治町篠尾

地上デジタル放送の受信状況							
	NHK総合	NHK教育	山陽放送	岡山放送	テレビせとうち	西日本放送	瀬戸内海放送
受信局所名	小豆島	小豆島	小豆島	小豆島	小豆島	小豆島	小豆島
地上デジタル放送の受信状況	×低電界	×低電界	×低電界	×低電界	×低電界	×低電界	×低電界

受信状況の内訳
 ○ :良好に受信可能
 ×低電界 :低電界により受信困難

対策計画							
	NHK総合	NHK教育	山陽放送	岡山放送	テレビせとうち	西日本放送	瀬戸内海放送
対策手法	共聴施設設置	共聴施設設置	共聴施設設置	共聴施設設置	共聴施設設置	共聴施設設置	共聴施設設置
難視世帯数	11	11	11	11	11	11	11
対策年度	2011	2011	2011	2011	2011	2011	2011
対策済み世帯数	0	0	0	0	0	0	0
未対策世帯数	11	11	11	11	11	11	11

範囲図



この地図は、国土地理院長の承認を得て、同院発行の数値地図25000（地図画像）を複製したものである。（承認番号 平22業複、第109号）

 枠内：難視範囲

備考

新たな難視地区に対する対策計画（地区別）

都道府県名	
香川県	

管理番号	
3726477	

自治体コード	住所
37201	香川県高松市庵治町篠尾2

地上デジタル放送の受信状況							
	NHK総合	NHK教育	山陽放送	岡山放送	テレビせとうち	西日本放送	瀬戸内海放送
受信局所名	高松	高松	高松	高松	高松	高松	高松
地上デジタル放送の受信状況	×低電界	×低電界	×低電界	×低電界	×低電界	×低電界	×低電界

受信状況の内訳
 ○ :良好に受信可能
 ×低電界 :低電界により受信困難

対策計画							
	NHK総合	NHK教育	山陽放送	岡山放送	テレビせとうち	西日本放送	瀬戸内海放送
対策手法	高利得受信アンテナ等	高利得受信アンテナ等	高利得受信アンテナ等	高利得受信アンテナ等	高利得受信アンテナ等	高利得受信アンテナ等	高利得受信アンテナ等
難視世帯数	1	1	1	1	1	1	1
対策年度	2011	2011	2011	2011	2011	2011	2011
対策済み世帯数	0	0	0	0	0	0	0
未対策世帯数	1	1	1	1	1	1	1

範囲図



この地図は、国土地理院長の承認を得て、同院発行の数値地図25000（地図画像）を複製したものである。（承認番号 平22業複、第109号）

 枠内：難視範囲

備考

新たな難視地区に対する対策計画（地区別）

都道府県名
香川県

管理番号
3706484

自治体コード	住 所
37201	香川県高松市男木町

地上デジタル放送の受信状況							
	NHK総合	NHK教育	山陽放送	岡山放送	テレビせとうち	西日本放送	瀬戸内海放送
受信局所名	岡山	岡山	岡山	岡山	岡山	岡山	岡山
地上デジタル放送の受信状況	×低電界	×低電界	×低電界	×低電界	×低電界	×低電界	×低電界

受信状況の内訳
 ○ :良好に受信可能
 ×低電界 :低電界により受信困難

対策計画							
	NHK総合	NHK教育	山陽放送	岡山放送	テレビせとうち	西日本放送	瀬戸内海放送
対策手法	(仮)衛星対策	(仮)衛星対策	(仮)衛星対策	(仮)衛星対策	(仮)衛星対策	(仮)衛星対策	(仮)衛星対策
難視世帯数	12	12	12	12	12	12	12
対策年度	2011	2011	2011	2011	2011	2011	2011
対策済み世帯数	0	0	0	0	0	0	0
未対策世帯数	12	12	12	12	12	12	12

範囲図



この地図は、国土地理院長の承認を得て、同院発行の数値地図25000（地図画像）を複製したものである。（承認番号 平22業複、第109号）

 枠内：難視範囲

備考