

## 新たな難視地区に対する対策計画（地区別）

都道府県名
鹿児島県

管理番号
4634730

自治体コード	住 所
46210	鹿児島県指宿市山川町大山

地上デジタル放送の受信状況						
	NHK総合	NHK教育	南日本放送	鹿児島テレビ放送	鹿児島放送	鹿児島讀賣テレビ
受信局所名	山川	山川	山川	山川	山川	山川
地上デジタル放送の受信状況	×低電界	×低電界	×低電界	×低電界	×低電界	×低電界

受信状況の内訳  
 ○ :良好に受信可能  
 ×低電界 :低電界により受信困難

対策計画						
	NHK総合	NHK教育	南日本放送	鹿児島テレビ放送	鹿児島放送	鹿児島讀賣テレビ
対策手法	高利得受信アンテナ等	高利得受信アンテナ等	高利得受信アンテナ等	高利得受信アンテナ等	高利得受信アンテナ等	高利得受信アンテナ等
難視世帯数	2	2	2	2	2	2
対策年度	2011	2011	2011	2011	2011	2011
対策済み世帯数	0	0	0	0	0	0
未対策世帯数	2	2	2	2	2	2

範囲図



この地図は、国土地理院長の承認を得て、同院発行の数値地図25000（地図画像）を複製したものである。（承認番号 平22業複、第109号）

□ 枠内：難視範囲

備考

## 新たな難視地区に対する対策計画（地区別）

都道府県名
鹿児島県

管理番号
4634820

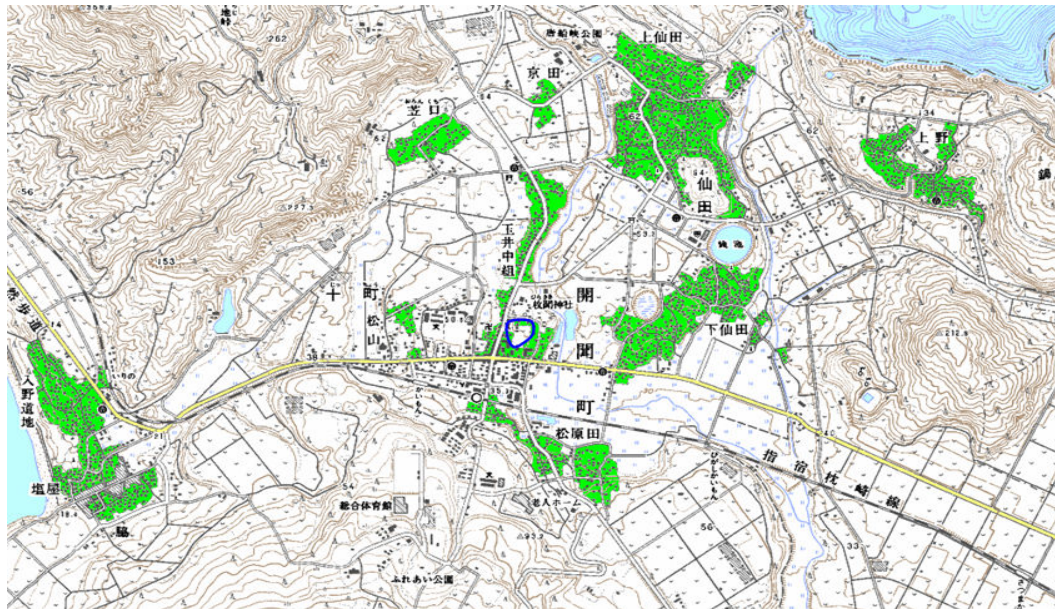
自治体コード	住所
46210	鹿児島県指宿市開聞町十町

地上デジタル放送の受信状況						
	NHK総合	NHK教育	南日本放送	鹿児島テレビ放送	鹿児島放送	鹿児島讀賣テレビ
受信局所名	頤娃	頤娃	頤娃	頤娃	頤娃	頤娃
地上デジタル放送の受信状況	×低電界	×低電界	×低電界	×低電界	×低電界	×低電界

受信状況の内訳  
 ○ :良好に受信可能  
 ×低電界 :低電界により受信困難

対策計画						
	NHK総合	NHK教育	南日本放送	鹿児島テレビ放送	鹿児島放送	鹿児島讀賣テレビ
対策手法	高利得受信アンテナ等	高利得受信アンテナ等	高利得受信アンテナ等	高利得受信アンテナ等	高利得受信アンテナ等	高利得受信アンテナ等
難視世帯数	2	2	2	2	2	2
対策年度	2011	2011	2011	2011	2011	2011
対策済み世帯数	0	0	0	0	0	0
未対策世帯数	2	2	2	2	2	2

範囲図



この地図は、国土地理院長の承認を得て、同院発行の数値地図25000（地図画像）を複製したものである。（承認番号 平22業複、第109号）

  枠内：難視範囲

備考

## 新たな難視地区に対する対策計画（地区別）

都道府県名
鹿児島県

管理番号
4634821

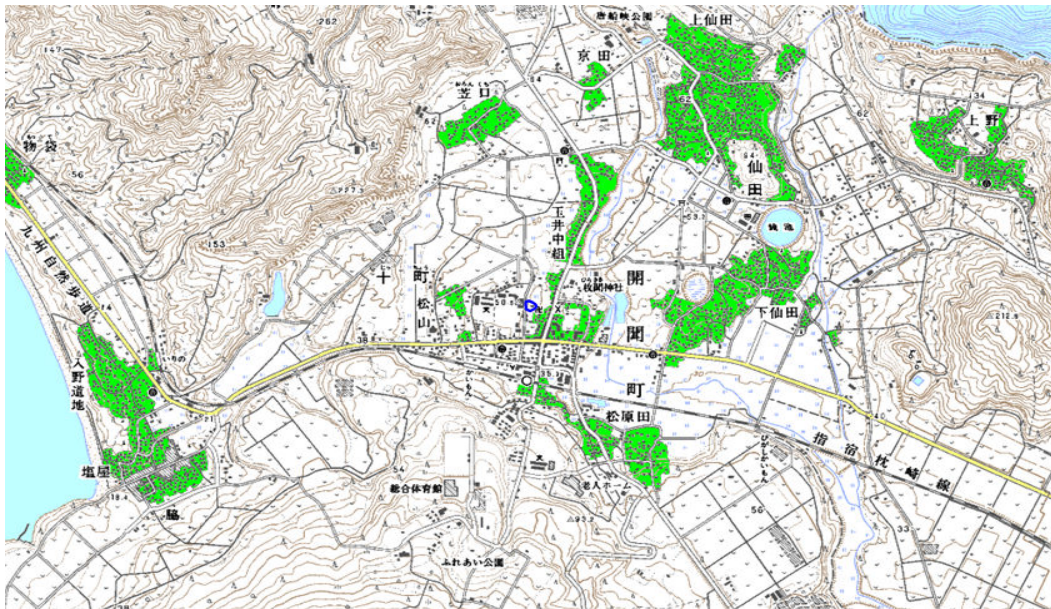
自治体コード	住所
46210	鹿児島県指宿市開聞町十町②

地上デジタル放送の受信状況						
	NHK総合	NHK教育	南日本放送	鹿児島テレビ放送	鹿児島放送	鹿児島讀賣テレビ
受信局所名	山川	山川	山川	山川	山川	山川
地上デジタル放送の受信状況	×低電界	×低電界	×低電界	×低電界	×低電界	×低電界

受信状況の内訳  
 ○ :良好に受信可能  
 ×低電界 :低電界により受信困難

対策計画						
	NHK総合	NHK教育	南日本放送	鹿児島テレビ放送	鹿児島放送	鹿児島讀賣テレビ
対策手法	高利得受信アンテナ等	高利得受信アンテナ等	高利得受信アンテナ等	高利得受信アンテナ等	高利得受信アンテナ等	高利得受信アンテナ等
難視世帯数	1	1	1	1	1	1
対策年度	2011	2011	2011	2011	2011	2011
対策済み世帯数	0	0	0	0	0	0
未対策世帯数	1	1	1	1	1	1

範囲図



この地図は、国土地理院長の承認を得て、同院発行の数値地図25000（地図画像）を複製したものである。（承認番号 平22業複、第109号）

□ 枠内：難視範囲

備考
----

## 新たな難視地区に対する対策計画（地区別）

都道府県名
鹿児島県

管理番号
4634920

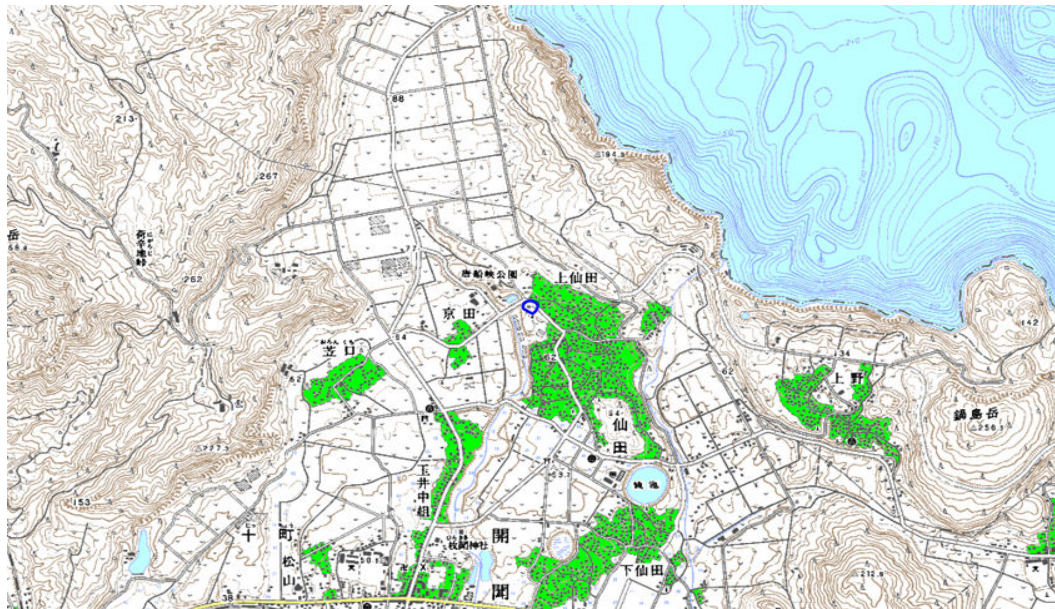
自治体コード	住所
46210	鹿児島県指宿市開聞町仙田

地上デジタル放送の受信状況						
	NHK総合	NHK教育	南日本放送	鹿児島テレビ放送	鹿児島放送	鹿児島讀賣テレビ
受信局所名	山川	山川	山川	山川	山川	山川
地上デジタル放送の受信状況	×低電界	×低電界	×低電界	×低電界	×低電界	×低電界

受信状況の内訳  
 ○ :良好に受信可能  
 ×低電界 :低電界により受信困難

対策計画						
	NHK総合	NHK教育	南日本放送	鹿児島テレビ放送	鹿児島放送	鹿児島讀賣テレビ
対策手法	高利得受信アンテナ等	高利得受信アンテナ等	高利得受信アンテナ等	高利得受信アンテナ等	高利得受信アンテナ等	高利得受信アンテナ等
難視世帯数	1	1	1	1	1	1
対策年度	2011	2011	2011	2011	2011	2011
対策済み世帯数	0	0	0	0	0	0
未対策世帯数	1	1	1	1	1	1

範囲図



この地図は、国土地理院長の承認を得て、同院発行の数値地図25000（地図画像）を複製したものである。（承認番号 平22業複、第109号）

  枠内：難視範囲

備考
----

## 新たな難視地区に対する対策計画（地区別）

都道府県名
鹿児島県

管理番号
4634950

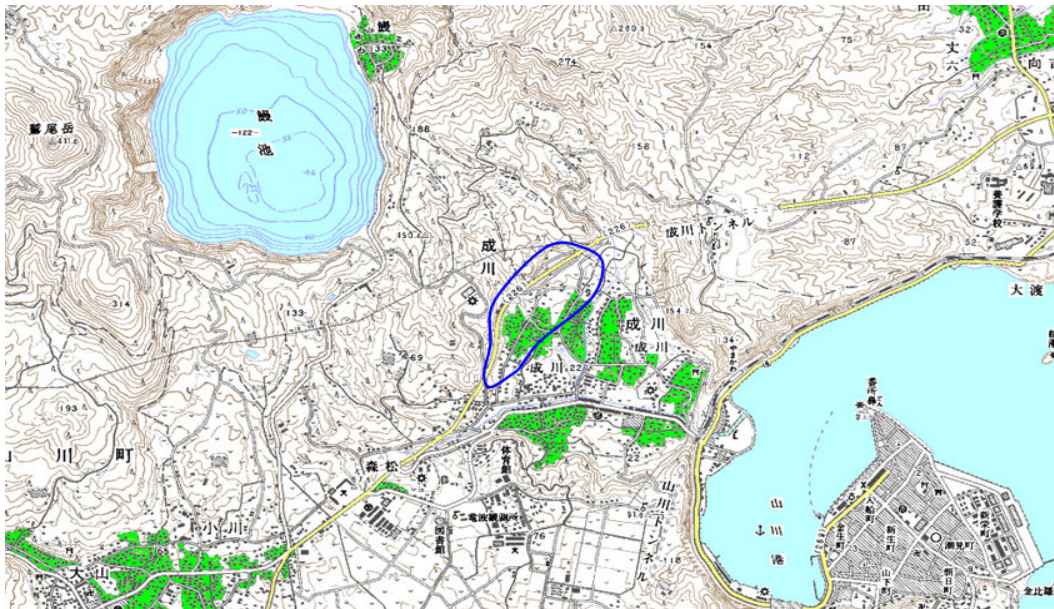
自治体コード	住 所
46210	鹿児島県指宿市山川成川

地上デジタル放送の受信状況						
	NHK総合	NHK教育	南日本放送	鹿児島テレビ放送	鹿児島放送	鹿児島讀賣テレビ
受信局所名	山川成川	山川成川	山川成川	山川成川	山川	山川
地上デジタル放送の受信状況	○	○	○	○	×低電界	×低電界

受信状況の内訳  
 ○ :良好に受信可能  
 ×低電界 :低電界により受信困難

対策計画						
	NHK総合	NHK教育	南日本放送	鹿児島テレビ放送	鹿児島放送	鹿児島讀賣テレビ
対策手法					補間波・中継局の新設	補間波・中継局の新設
難視世帯数					140	140
対策年度					2010	2010
対策済み世帯数					140	140
未対策世帯数					0	0

範囲図



この地図は、国土地理院長の承認を得て、同院発行の数値地図25000（地図画像）を複製したものである。（承認番号 平22業複、第109号）

[Blue Circle] 枠内：難視範囲

備考
----

## 新たな難視地区に対する対策計画（地区別）

都道府県名
鹿児島県

管理番号
4635070

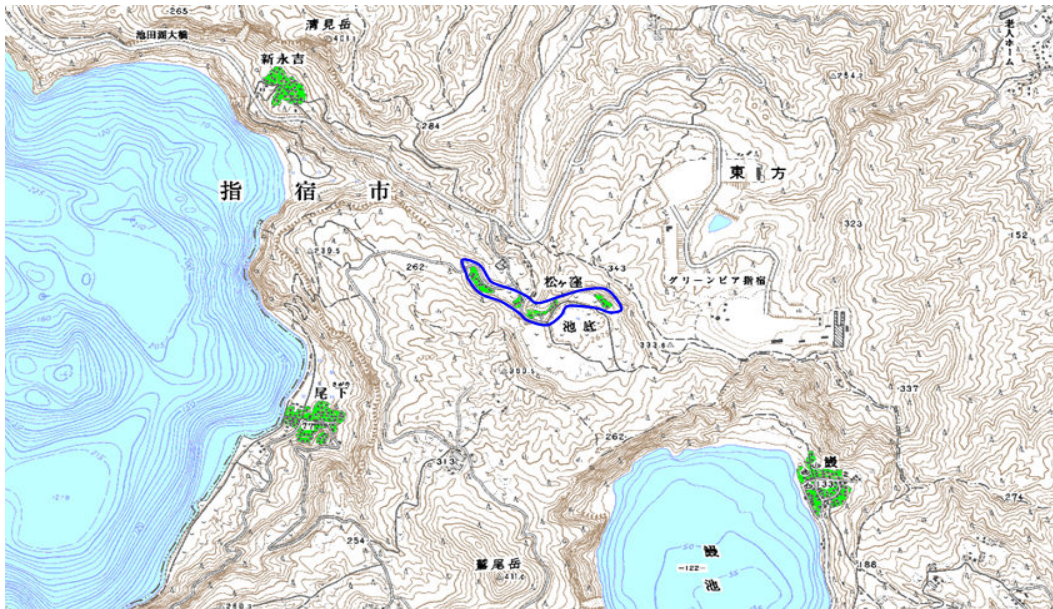
自治体コード	住所
46210	鹿児島県指宿市池田松ヶ窪

地上デジタル放送の受信状況						
	NHK総合	NHK教育	南日本放送	鹿児島テレビ放送	鹿児島放送	鹿児島讀賣テレビ
受信局所名	枕崎	枕崎	枕崎	枕崎	枕崎	枕崎
地上デジタル放送の受信状況	×低電界	×低電界	×低電界	×低電界	×低電界	×低電界

受信状況の内訳  
 ○ :良好に受信可能  
 ×低電界 :低電界により受信困難

対策計画						
	NHK総合	NHK教育	南日本放送	鹿児島テレビ放送	鹿児島放送	鹿児島讀賣テレビ
対策手法	高利得受信アンテナ等	高利得受信アンテナ等	高利得受信アンテナ等	高利得受信アンテナ等	高利得受信アンテナ等	高利得受信アンテナ等
難視世帯数	9	9	9	9	9	9
対策年度	2011	2011	2011	2011	2011	2011
対策済み世帯数	0	0	0	0	0	0
未対策世帯数	9	9	9	9	9	9

範囲図



この地図は、国土地理院長の承認を得て、同院発行の数値地図25000（地図画像）を複製したものである。（承認番号 平22業複、第109号）

  枠内：難視範囲

備考
----

## 新たな難視地区に対する対策計画（地区別）

都道府県名
鹿児島県

管理番号
4635300

自治体コード	住 所
46210	鹿児島県指宿市十町

地上デジタル放送の受信状況						
	NHK総合	NHK教育	南日本放送	鹿児島テレビ放送	鹿児島放送	鹿児島讀賣テレビ
受信局所名	鹿児島	鹿児島	鹿児島	鹿児島	鹿児島	鹿児島
地上デジタル放送の受信状況	×低電界	×低電界	×低電界	×低電界	×低電界	×低電界

受信状況の内訳  
 ○ :良好に受信可能  
 ×低電界 :低電界により受信困難

対策計画						
	NHK総合	NHK教育	南日本放送	鹿児島テレビ放送	鹿児島放送	鹿児島讀賣テレビ
対策手法	補間波・中継局の新設	補間波・中継局の新設	補間波・中継局の新設	補間波・中継局の新設	補間波・中継局の新設	補間波・中継局の新設
難視世帯数	600	600	600	600	600	600
対策年度	2011	2011	2011	2011	2011	2011
対策済み世帯数	0	0	0	0	0	0
未対策世帯数	600	600	600	600	600	600

範囲図



この地図は、国土地理院長の承認を得て、同院発行の数値地図25000（地図画像）を複製したものである。（承認番号 平22業複、第109号）

枠内：難視範囲

備考
----

## 新たな難視地区に対する対策計画（地区別）

都道府県名
鹿児島県

管理番号
4637740

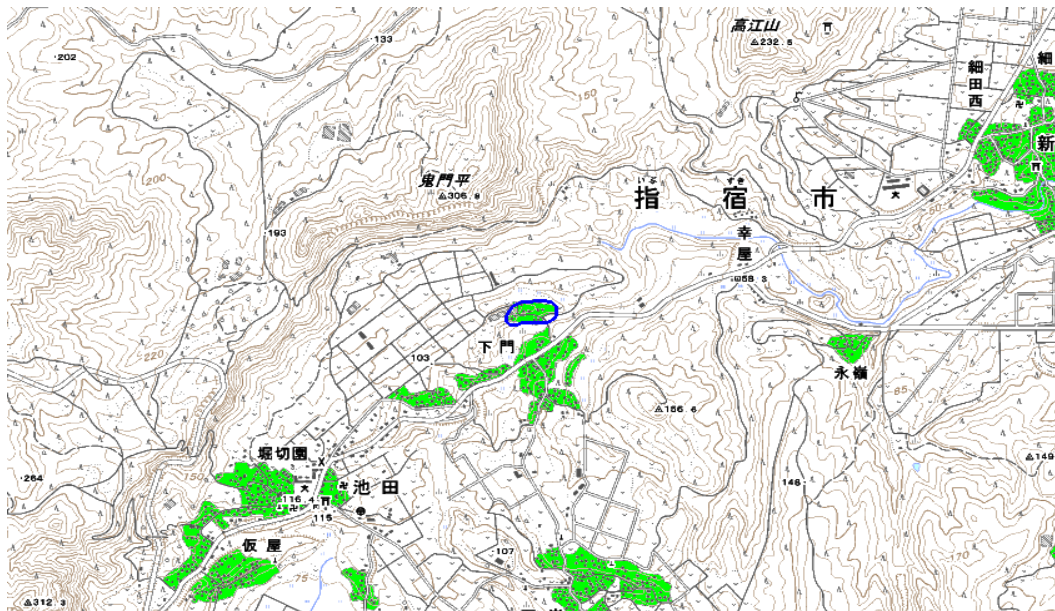
自治体コード	住所
46210	鹿児島県指宿市池田下門

地上デジタル放送の受信状況						
	NHK総合	NHK教育	南日本放送	鹿児島テレビ放送	鹿児島放送	鹿児島讀賣テレビ
受信局所名	頤娃	頤娃	頤娃	頤娃	頤娃	頤娃
地上デジタル放送の受信状況	×低電界	×低電界	×低電界	×低電界	×低電界	×低電界

受信状況の内訳  
 ○ :良好に受信可能  
 ×低電界 :低電界により受信困難

対策計画						
	NHK総合	NHK教育	南日本放送	鹿児島テレビ放送	鹿児島放送	鹿児島讀賣テレビ
対策手法	高利得受信アンテナ等	高利得受信アンテナ等	高利得受信アンテナ等	高利得受信アンテナ等	高利得受信アンテナ等	高利得受信アンテナ等
難視世帯数	9	9	9	9	9	9
対策年度	2011	2011	2011	2011	2011	2011
対策済み世帯数	0	0	0	0	0	0
未対策世帯数	9	9	9	9	9	9

範囲図



この地図は、国土地理院長の承認を得て、同院発行の数値地図25000（地図画像）を複製したものである。（承認番号 平22業複、第109号）

□ 枠内：難視範囲

備考
----