

新たな難視地区に対する対策計画（地区別）

都道府県名	
鹿児島県	

管理番号	
4641281	

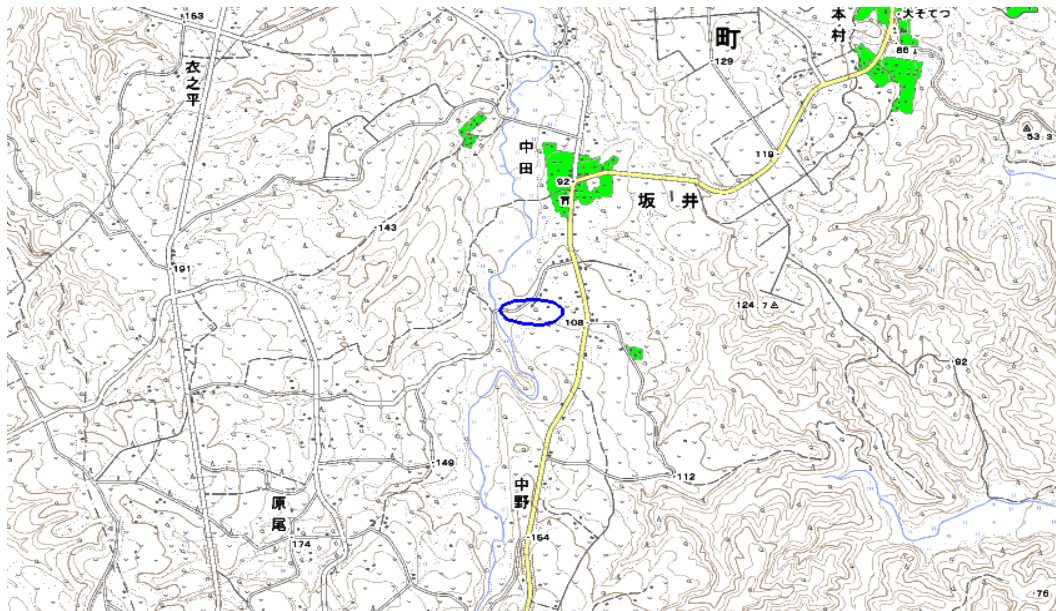
自治体コード	住所
46501	鹿児島県熊毛郡中種子町坂井(中田②)

地上デジタル放送の受信状況						
	NHK総合	NHK教育	南日本放送	鹿児島テレビ放送	鹿児島放送	鹿児島讀賣テレビ
受信局所名	種子島	種子島	種子島	種子島	種子島	種子島
地上デジタル放送の受信状況	×低電界	×低電界	×低電界	×低電界	×低電界	×低電界

受信状況の内訳
 ○ :良好に受信可能
 ×低電界 :低電界により受信困難

対策計画						
	NHK総合	NHK教育	南日本放送	鹿児島テレビ放送	鹿児島放送	鹿児島讀賣テレビ
対策手法	高利得受信アンテナ等	高利得受信アンテナ等	高利得受信アンテナ等	高利得受信アンテナ等	高利得受信アンテナ等	高利得受信アンテナ等
難視世帯数	5	5	5	5	5	5
対策年度	2011	2011	2011	2011	2011	2011
対策済み世帯数	0	0	0	0	0	0
未対策世帯数	5	5	5	5	5	5

範囲図



この地図は、国土地理院長の承認を得て、同院発行の数値地図25000（地図画像）を複製したものである。（承認番号 平22業複、第109号）

 枠内：難視範囲

備考

新たな難視地区に対する対策計画（地区別）

都道府県名
鹿児島県

管理番号
4641300

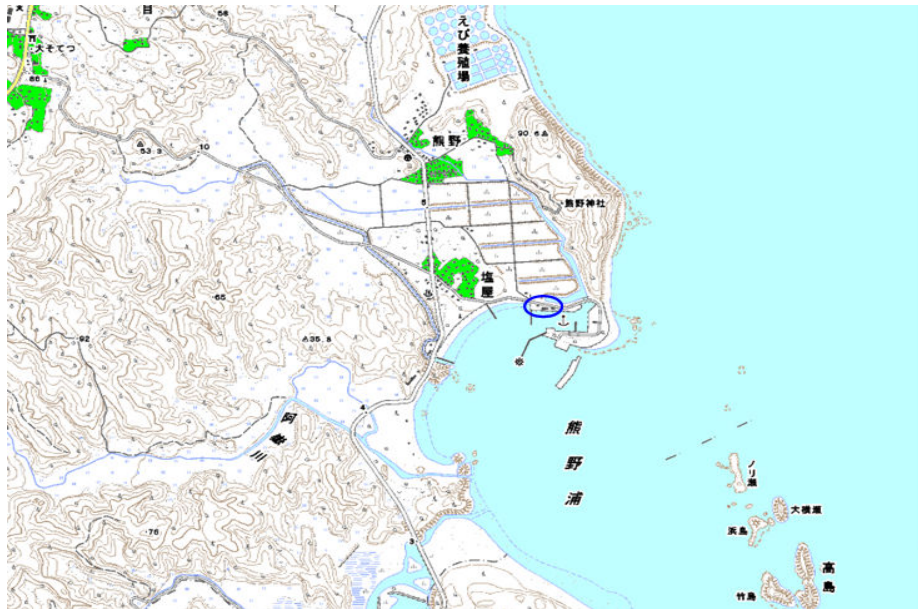
自治体コード	住所
46501	鹿児島県熊毛郡種子町塩屋

地上デジタル放送の受信状況						
	NHK総合	NHK教育	南日本放送	鹿児島テレビ放送	鹿児島放送	鹿児島讀賣テレビ
受信局所名	種子島	種子島	種子島	種子島	種子島	種子島
地上デジタル放送の受信状況	×低電界	×低電界	×低電界	×低電界	×低電界	×低電界

受信状況の内訳
 ○ :良好に受信可能
 ×低電界 :低電界により受信困難

対策計画						
	NHK総合	NHK教育	南日本放送	鹿児島テレビ放送	鹿児島放送	鹿児島讀賣テレビ
対策手法	高利得受信アンテナ等	高利得受信アンテナ等	高利得受信アンテナ等	高利得受信アンテナ等	高利得受信アンテナ等	高利得受信アンテナ等
難視世帯数	1	1	1	1	1	1
対策年度	2010	2010	2010	2010	2010	2010
対策済み世帯数	1	1	1	1	1	1
未対策世帯数	0	0	0	0	0	0

範囲図



この地図は、国土地理院長の承認を得て、同院発行の数値地図25000（地図画像）を複製したものである。（承認番号 平22業複、第109号）

 枠内：難視範囲

備考

新たな難視地区に対する対策計画（地区別）

都道府県名
鹿児島県

管理番号
4641351

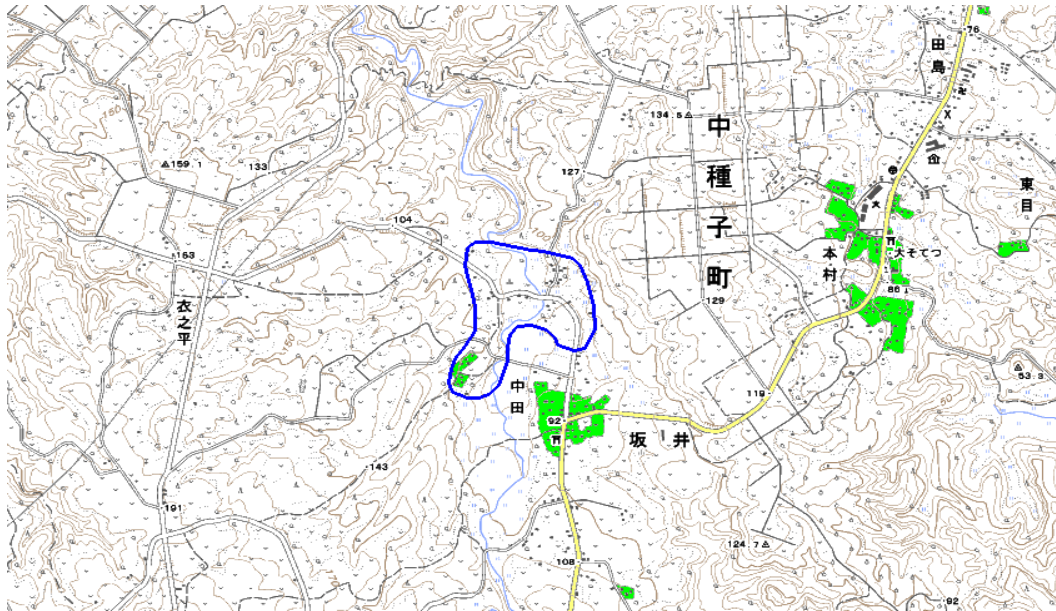
自治体コード	住所
46501	鹿児島県熊毛郡中種子町坂井(中田①)

地上デジタル放送の受信状況						
	NHK総合	NHK教育	南日本放送	鹿児島テレビ放送	鹿児島放送	鹿児島讀賣テレビ
受信局所名	種子島	種子島	種子島	種子島	種子島	種子島
地上デジタル放送の受信状況	×低電界	×低電界	×低電界	×低電界	×低電界	×低電界

受信状況の内訳
 ○ :良好に受信可能
 ×低電界 :低電界により受信困難

対策計画						
	NHK総合	NHK教育	南日本放送	鹿児島テレビ放送	鹿児島放送	鹿児島讀賣テレビ
対策手法	高利得受信アンテナ等	高利得受信アンテナ等	高利得受信アンテナ等	高利得受信アンテナ等	高利得受信アンテナ等	高利得受信アンテナ等
難視世帯数	24	24	24	24	24	24
対策年度	2011	2011	2011	2011	2011	2011
対策済み世帯数	0	0	0	0	0	0
未対策世帯数	24	24	24	24	24	24

範囲図



この地図は、国土地理院長の承認を得て、同院発行の数値地図25000（地図画像）を複製したものである。（承認番号 平22業複、第109号）

枠内：難視範囲

備考

新たな難視地区に対する対策計画（地区別）

都道府県名	
鹿児島県	

管理番号	
4641430	

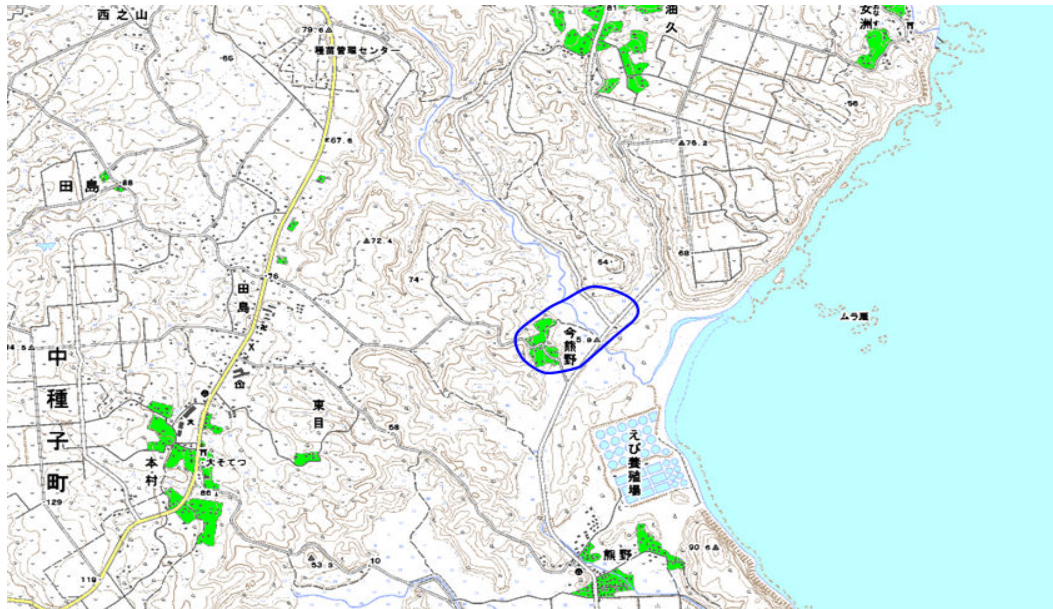
自治体コード	住所
46501	鹿児島県熊毛郡種子町油久今熊野

地上デジタル放送の受信状況						
	NHK総合	NHK教育	南日本放送	鹿児島テレビ放送	鹿児島放送	鹿児島讀賣テレビ
受信局所名	種子島	種子島	種子島	種子島	種子島	種子島
地上デジタル放送の受信状況	×低電界	×低電界	×低電界	×低電界	×低電界	×低電界

受信状況の内訳
 ○ :良好に受信可能
 ×低電界 :低電界により受信困難

対策計画						
	NHK総合	NHK教育	南日本放送	鹿児島テレビ放送	鹿児島放送	鹿児島讀賣テレビ
対策手法	高利得受信アンテナ等	高利得受信アンテナ等	高利得受信アンテナ等	高利得受信アンテナ等	高利得受信アンテナ等	高利得受信アンテナ等
難視世帯数	6	6	6	6	6	6
対策年度	2011	2011	2011	2011	2011	2011
対策済み世帯数	0	0	0	0	0	0
未対策世帯数	6	6	6	6	6	6

範囲図



この地図は、国土地理院長の承認を得て、同院発行の数値地図25000（地図画像）を複製したものである。（承認番号 平22業複、第109号）

 枠内：難視範囲

備考

新たな難視地区に対する対策計画（地区別）

都道府県名
鹿児島県

管理番号
4641680

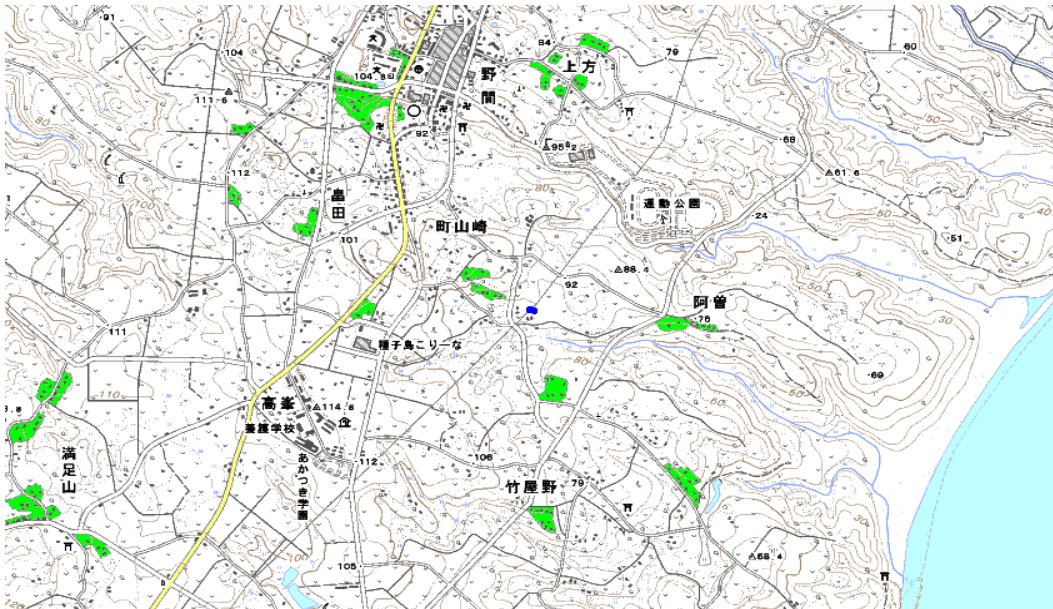
自治体コード	住所
46501	鹿児島県熊毛郡中種子町野間(町山崎)

地上デジタル放送の受信状況						
	NHK総合	NHK教育	南日本放送	鹿児島テレビ放送	鹿児島放送	鹿児島讀賣テレビ
受信局所名	種子島	種子島	種子島	種子島	種子島	種子島
地上デジタル放送の受信状況	×低電界	×低電界	×低電界	×低電界	×低電界	×低電界

受信状況の内訳
 ○ :良好に受信可能
 ×低電界 :低電界により受信困難

対策計画						
	NHK総合	NHK教育	南日本放送	鹿児島テレビ放送	鹿児島放送	鹿児島讀賣テレビ
対策手法	高利得受信アンテナ等	高利得受信アンテナ等	高利得受信アンテナ等	高利得受信アンテナ等	高利得受信アンテナ等	高利得受信アンテナ等
難視世帯数	2	2	2	2	2	2
対策年度	2011	2011	2011	2011	2011	2011
対策済み世帯数	0	0	0	0	0	0
未対策世帯数	2	2	2	2	2	2

範囲図



この地図は、国土地理院長の承認を得て、同院発行の数値地図25000（地図画像）を複製したものである。（承認番号 平22業複、第109号）

枠内：難視範囲

備考

新たな難視地区に対する対策計画（地区別）

都道府県名
鹿児島県

管理番号
4641810

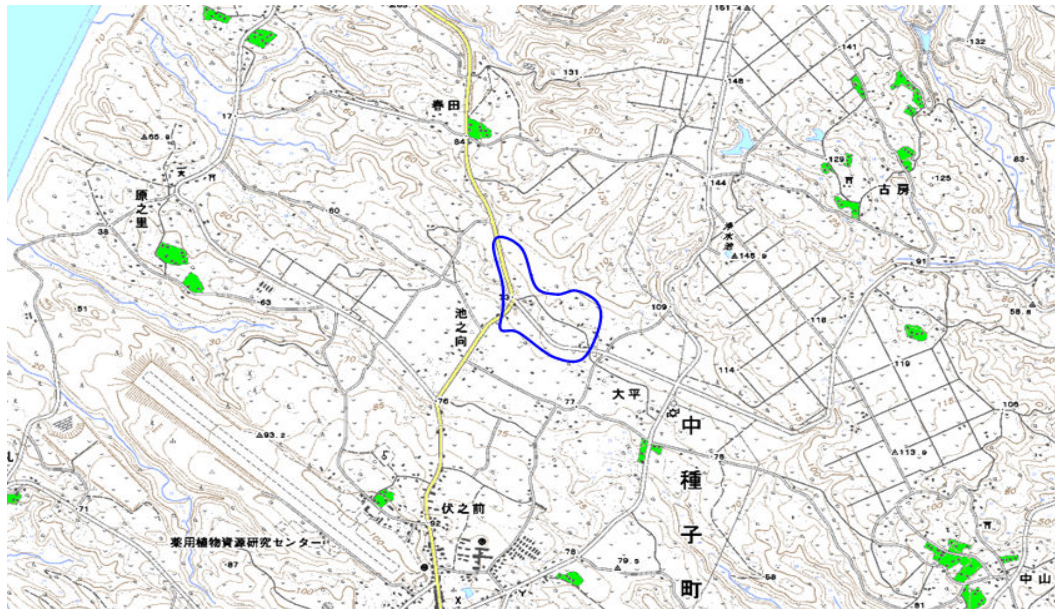
自治体コード	住所
46501	鹿児島県熊毛郡中種子町野間大平

地上デジタル放送の受信状況						
	NHK総合	NHK教育	南日本放送	鹿児島テレビ放送	鹿児島放送	鹿児島讀賣テレビ
受信局所名	種子島	種子島	種子島	種子島	種子島	種子島
地上デジタル放送の受信状況	×低電界	×低電界	×低電界	×低電界	×低電界	×低電界

受信状況の内訳
 ○ :良好に受信可能
 ×低電界 :低電界により受信困難

対策計画						
	NHK総合	NHK教育	南日本放送	鹿児島テレビ放送	鹿児島放送	鹿児島讀賣テレビ
対策手法	共聴施設設置	共聴施設設置	共聴施設設置	共聴施設設置	共聴施設設置	共聴施設設置
難視世帯数	17	17	17	17	17	17
対策年度	2010	2010	2010	2010	2010	2010
対策済み世帯数	0	0	0	0	0	0
未対策世帯数	17	17	17	17	17	17

範囲図



この地図は、国土地理院長の承認を得て、同院発行の数値地図25000（地図画像）を複製したものである。（承認番号 平22業複、第109号）

枠内：難視範囲

備考

新たな難視地区に対する対策計画（地区別）

都道府県名
鹿児島県

管理番号
4642000

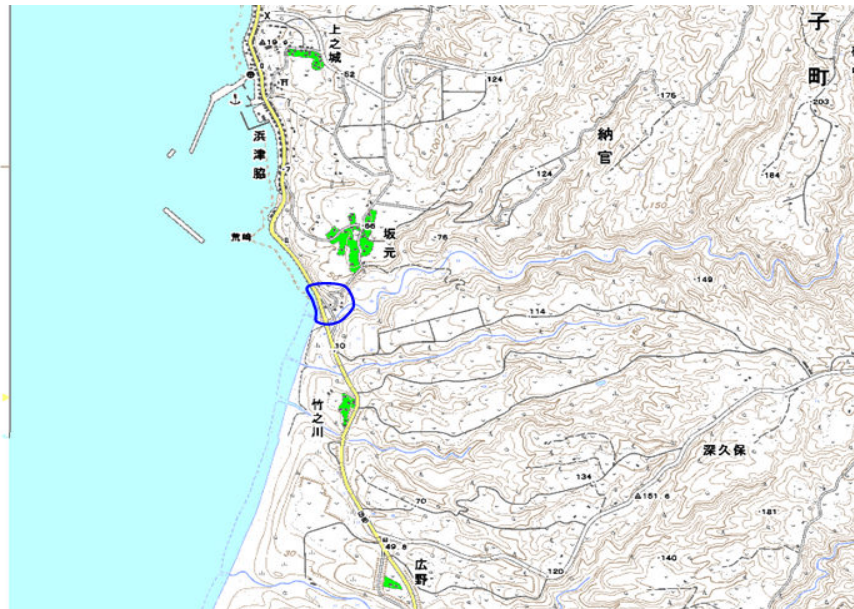
自治体コード	住 所
46501	鹿児島県熊毛郡中種子町納官坂元

地上デジタル放送の受信状況						
	NHK総合	NHK教育	南日本放送	鹿児島テレビ放送	鹿児島放送	鹿児島讀賣テレビ
受信局所名	種子島	種子島	種子島	種子島	種子島	種子島
地上デジタル放送の受信状況	×低電界	×低電界	×低電界	×低電界	×低電界	×低電界

受信状況の内訳
 ○ :良好に受信可能
 ×低電界 :低電界により受信困難

対策計画						
	NHK総合	NHK教育	南日本放送	鹿児島テレビ放送	鹿児島放送	鹿児島讀賣テレビ
対策手法	共聴施設設置	共聴施設設置	共聴施設設置	共聴施設設置	共聴施設設置	共聴施設設置
難視世帯数	6	6	6	6	6	6
対策年度	2011	2011	2011	2011	2011	2011
対策済み世帯数	0	0	0	0	0	0
未対策世帯数	6	6	6	6	6	6

範囲図



この地図は、国土地理院長の承認を得て、同院発行の数値地図25000（地図画像）を複製したものである。（承認番号 平22業複、第109号）

納官 枠内：難視範囲

備考

新たな難視地区に対する対策計画（地区別）

都道府県名
鹿児島県

管理番号
4642210

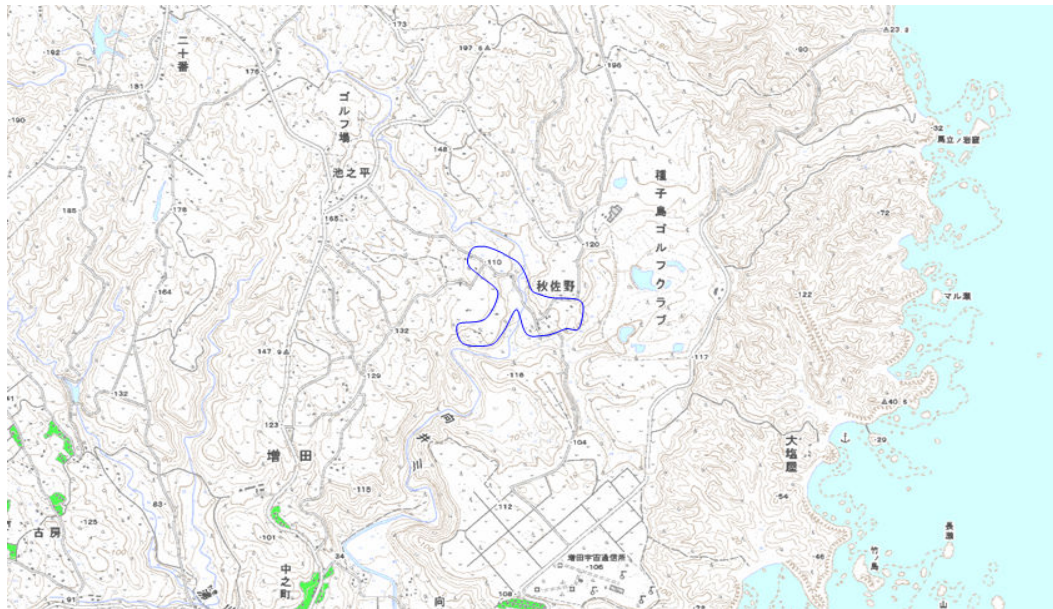
自治体コード	住 所
46501	鹿児島県熊毛郡種子町秋佐野

地上デジタル放送の受信状況						
	NHK総合	NHK教育	南日本放送	鹿児島テレビ放送	鹿児島放送	鹿児島讀賣テレビ
受信局所名	種子島	種子島	種子島	種子島	種子島	種子島
地上デジタル放送の受信状況	×低電界	×低電界	×低電界	×低電界	×低電界	×低電界

受信状況の内訳
 ○ :良好に受信可能
 ×低電界 :低電界により受信困難

対策計画						
	NHK総合	NHK教育	南日本放送	鹿児島テレビ放送	鹿児島放送	鹿児島讀賣テレビ
対策手法	共聴施設設置	共聴施設設置	共聴施設設置	共聴施設設置	共聴施設設置	共聴施設設置
難視世帯数	14	14	14	14	14	14
対策年度	2010	2010	2010	2010	2010	2010
対策済み世帯数	0	0	0	0	0	0
未対策世帯数	14	14	14	14	14	14

範囲図



この地図は、国土地理院長の承認を得て、同院発行の数値地図25000（地図画像）を複製したものである。（承認番号 平22業複、第109号）

秋佐野 枠内：難視範囲

備考
