

新たな難視地区に対する対策計画（地区別）

都道府県名
鹿児島県

管理番号
4609680

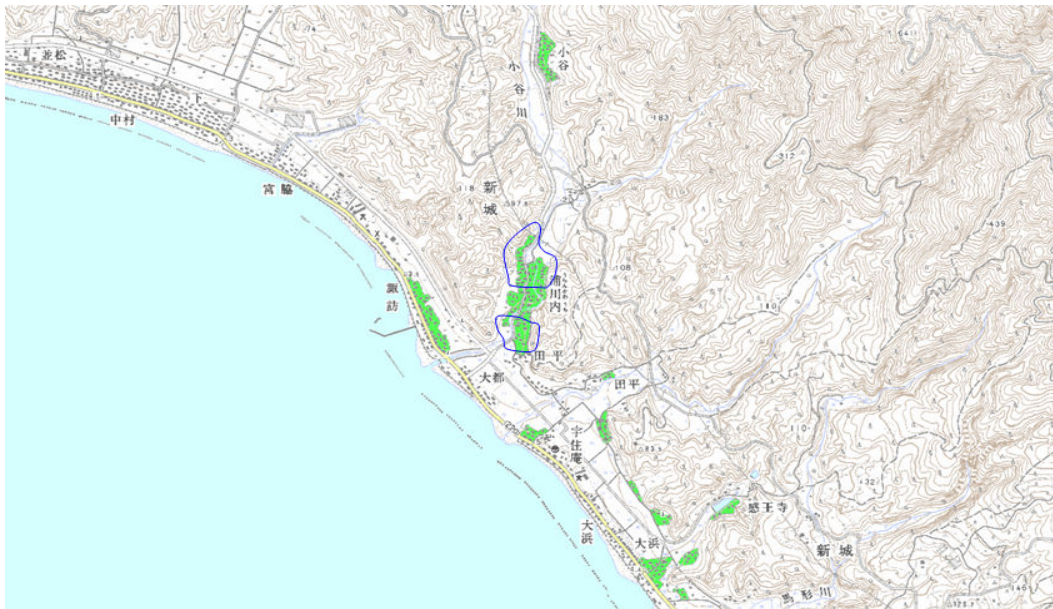
自治体コード	住所
46214	鹿児島県垂水市浦川内

地上デジタル放送の受信状況						
	NHK総合	NHK教育	南日本放送	鹿児島テレビ放送	鹿児島放送	鹿児島讀賣テレビ
受信局所名	鹿児島	鹿児島	鹿児島	鹿児島	鹿児島	鹿児島
地上デジタル放送の受信状況	×低電界	×低電界	×低電界	×低電界	×低電界	×低電界

受信状況の内訳
 ○ :良好に受信可能
 ×低電界 :低電界により受信困難

対策計画						
	NHK総合	NHK教育	南日本放送	鹿児島テレビ放送	鹿児島放送	鹿児島讀賣テレビ
対策手法	共聴施設設置	共聴施設設置	共聴施設設置	共聴施設設置	共聴施設設置	共聴施設設置
難視世帯数	40	40	40	40	40	40
対策年度	2011	2011	2011	2011	2011	2011
対策済み世帯数	0	0	0	0	0	0
未対策世帯数	40	40	40	40 </td <td>40</td> <td>40</td>	40	40

範囲図



この地図は、国土地理院長の承認を得て、同院発行の数値地図25000（地図画像）を複製したものである。（承認番号 平22業複、第109号）

 枠内：難視範囲

備考

新たな難視地区に対する対策計画（地区別）

都道府県名
鹿児島県

管理番号
4609700

自治体コード	住所
46214	鹿児島県垂水市柘原

地上デジタル放送の受信状況						
	NHK総合	NHK教育	南日本放送	鹿児島テレビ放送	鹿児島放送	鹿児島讀賣テレビ
受信局所名	鹿児島	鹿児島	鹿児島	鹿児島	鹿児島	鹿児島
地上デジタル放送の受信状況	×低電界	×低電界	×低電界	×低電界	×低電界	×低電界

受信状況の内訳
 ○ :良好に受信可能
 ×低電界 :低電界により受信困難

対策計画						
	NHK総合	NHK教育	南日本放送	鹿児島テレビ放送	鹿児島放送	鹿児島讀賣テレビ
対策手法	高利得受信アンテナ等	高利得受信アンテナ等	高利得受信アンテナ等	高利得受信アンテナ等	高利得受信アンテナ等	高利得受信アンテナ等
難視世帯数	70	70	70	70	70	70
対策年度	2011	2011	2011	2011	2011	2011
対策済み世帯数	0	0	0	0	0	0
未対策世帯数	70	70	70	70	70	70

範囲図



この地図は、国土地理院長の承認を得て、同院発行の数値地図25000（地図画像）を複製したものである。（承認番号 平22業複、第109号）

枠内：難視範囲

備考

新たな難視地区に対する対策計画（地区別）

都道府県名
鹿児島県

管理番号
4609750

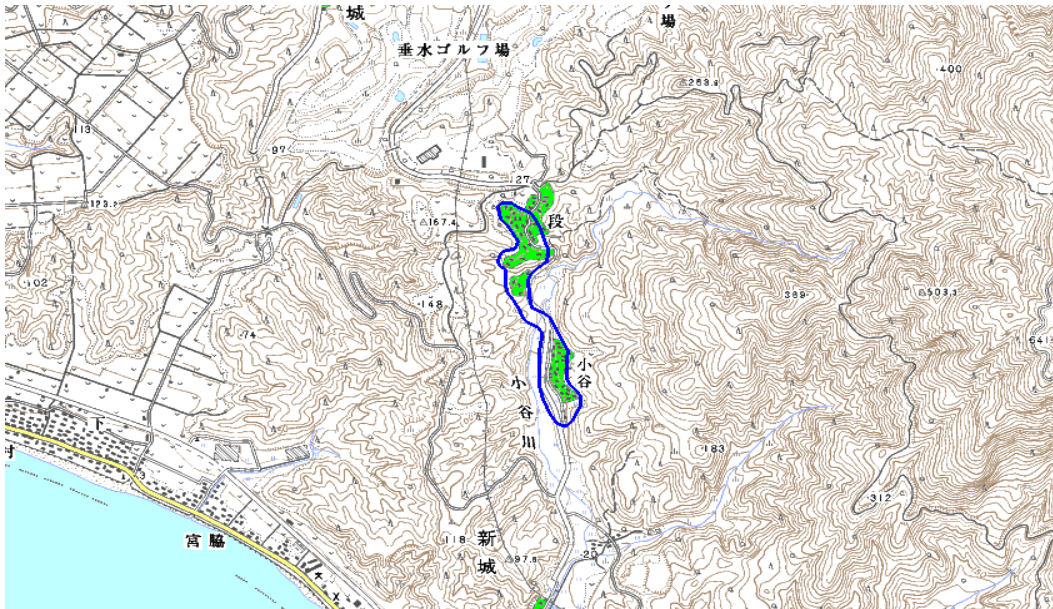
自治体コード	住所
46214	鹿児島県垂水市高城段

地上デジタル放送の受信状況						
	NHK総合	NHK教育	南日本放送	鹿児島テレビ放送	鹿児島放送	鹿児島讀賣テレビ
受信局所名	鹿児島	鹿児島	鹿児島	鹿児島	鹿児島	鹿児島
地上デジタル放送の受信状況	×低電界	×低電界	×低電界	×低電界	×低電界	×低電界

受信状況の内訳
 ○ :良好に受信可能
 ×低電界 :低電界により受信困難

対策計画						
	NHK総合	NHK教育	南日本放送	鹿児島テレビ放送	鹿児島放送	鹿児島讀賣テレビ
対策手法	共聴施設設置	共聴施設設置	共聴施設設置	共聴施設設置	共聴施設設置	共聴施設設置
難視世帯数	42	42	42	42	42	42
対策年度	2011	2011	2011	2011	2011	2011
対策済み世帯数	0	0	0	0	0	0
未対策世帯数	42	42	42	42	42	42

範囲図



この地図は、国土地理院長の承認を得て、同院発行の数値地図25000（地図画像）を複製したものである。（承認番号 平22業複、第109号）

 枠内：難視範囲

備考

新たな難視地区に対する対策計画（地区別）

都道府県名
鹿児島県

管理番号
4609990

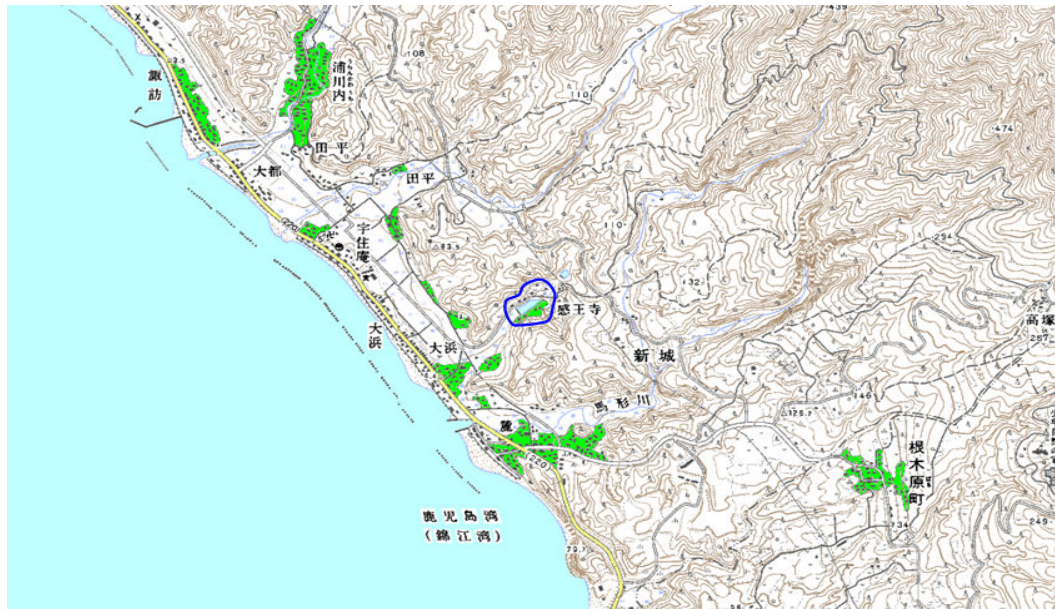
自治体コード	住所
46214	鹿児島県垂水市新城感王寺

地上デジタル放送の受信状況						
	NHK総合	NHK教育	南日本放送	鹿児島テレビ放送	鹿児島放送	鹿児島讀賣テレビ
受信局所名	鹿児島	鹿児島	鹿児島	鹿児島	鹿児島	鹿児島
地上デジタル放送の受信状況	×低電界	×低電界	×低電界	×低電界	×低電界	×低電界

受信状況の内訳
 ○ :良好に受信可能
 ×低電界 :低電界により受信困難

対策計画						
	NHK総合	NHK教育	南日本放送	鹿児島テレビ放送	鹿児島放送	鹿児島讀賣テレビ
対策手法	高利得受信アンテナ等	高利得受信アンテナ等	高利得受信アンテナ等	高利得受信アンテナ等	高利得受信アンテナ等	高利得受信アンテナ等
難視世帯数	4	4	4	4	4	4
対策年度	2011	2011	2011	2011	2011	2011
対策済み世帯数	0	0	0	0	0	0
未対策世帯数	4	4	4	4	4	4

範囲図



この地図は、国土地理院長の承認を得て、同院発行の数値地図25000（地図画像）を複製したものである。（承認番号 平22業複、第109号）

○ 枠内：難視範囲

備考

新たな難視地区に対する対策計画（地区別）

都道府県名
鹿児島県

管理番号
4610180

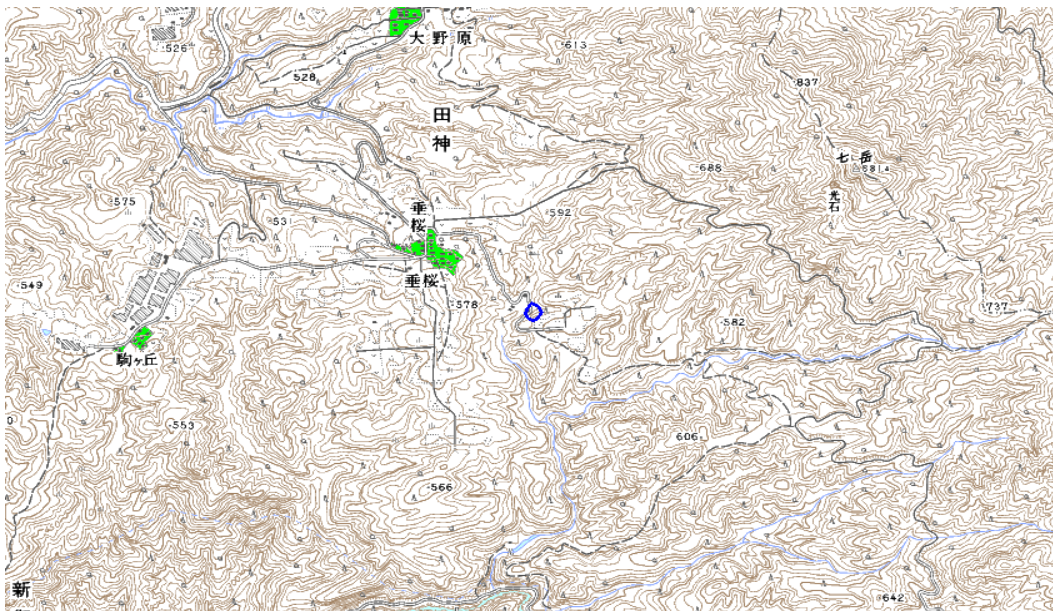
自治体コード	住所
46214	鹿児島県垂水市新御堂垂桜

地上デジタル放送の受信状況						
	NHK総合	NHK教育	南日本放送	鹿児島テレビ放送	鹿児島放送	鹿児島讀賣テレビ
受信局所名	鹿児島	鹿児島	鹿児島	鹿児島	鹿児島	鹿児島
地上デジタル放送の受信状況	×低電界	×低電界	×低電界	×低電界	×低電界	×低電界

受信状況の内訳
 ○ :良好に受信可能
 ×低電界 :低電界により受信困難

対策計画						
	NHK総合	NHK教育	南日本放送	鹿児島テレビ放送	鹿児島放送	鹿児島讀賣テレビ
対策手法	高利得受信アンテナ等	高利得受信アンテナ等	高利得受信アンテナ等	高利得受信アンテナ等	高利得受信アンテナ等	高利得受信アンテナ等
難視世帯数	1	1	1	1	1	1
対策年度	2011	2011	2011	2011	2011	2011
対策済み世帯数	0	0	0	0	0	0
未対策世帯数	1	1	1	1	1	1

範囲図



この地図は、国土地理院長の承認を得て、同院発行の数値地図25000（地図画像）を複製したものである。（承認番号 平22業複、第109号）

 枠内：難視範囲

備考

新たな難視地区に対する対策計画（地区別）

都道府県名
鹿児島県

管理番号
4612660

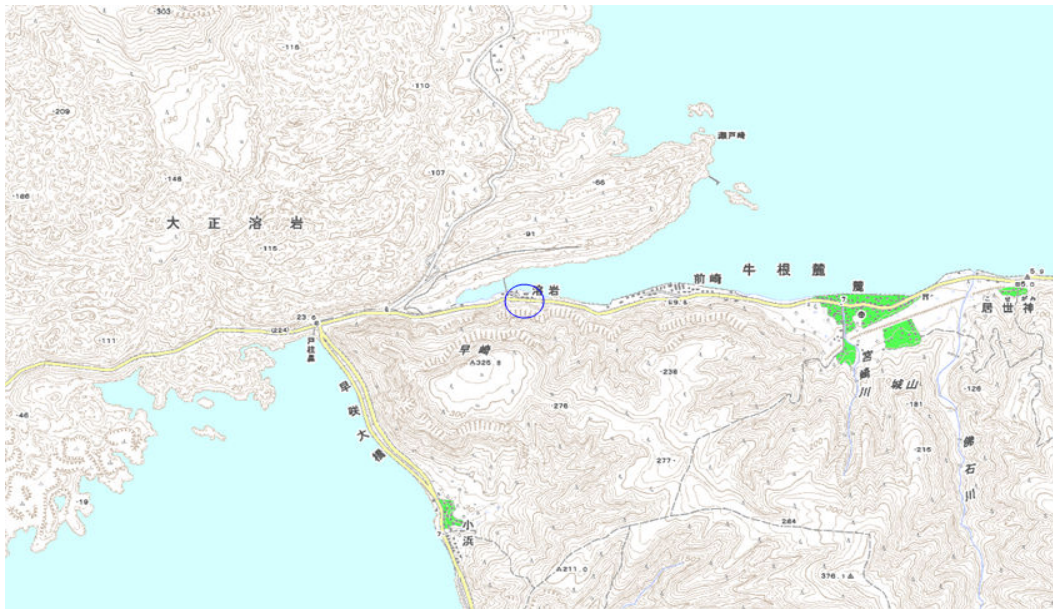
自治体コード	住所
46214	鹿児島県垂水市溶岩

地上デジタル放送の受信状況						
	NHK総合	NHK教育	南日本放送	鹿児島テレビ放送	鹿児島放送	鹿児島讀賣テレビ
受信局所名	鹿児島	鹿児島	鹿児島	鹿児島	鹿児島	鹿児島
地上デジタル放送の受信状況	×低電界	×低電界	×低電界	×低電界	×低電界	×低電界

受信状況の内訳
 ○ :良好に受信可能
 ×低電界 :低電界により受信困難

対策計画						
	NHK総合	NHK教育	南日本放送	鹿児島テレビ放送	鹿児島放送	鹿児島讀賣テレビ
対策手法	高利得受信アンテナ等	高利得受信アンテナ等	高利得受信アンテナ等	高利得受信アンテナ等	高利得受信アンテナ等	高利得受信アンテナ等
難視世帯数	3	3	3	3	3	3
対策年度	2011	2011	2011	2011	2011	2011
対策済み世帯数	0	0	0	0	0	0
未対策世帯数	3	3	3	3	3	3

範囲図



この地図は、国土地理院長の承認を得て、同院発行の数値地図25000（地図画像）を複製したものである。（承認番号 平22業複、第109号）

溶岩 枠内：難視範囲

備考

新たな難視地区に対する対策計画（地区別）

都道府県名
鹿児島県

管理番号
4616020

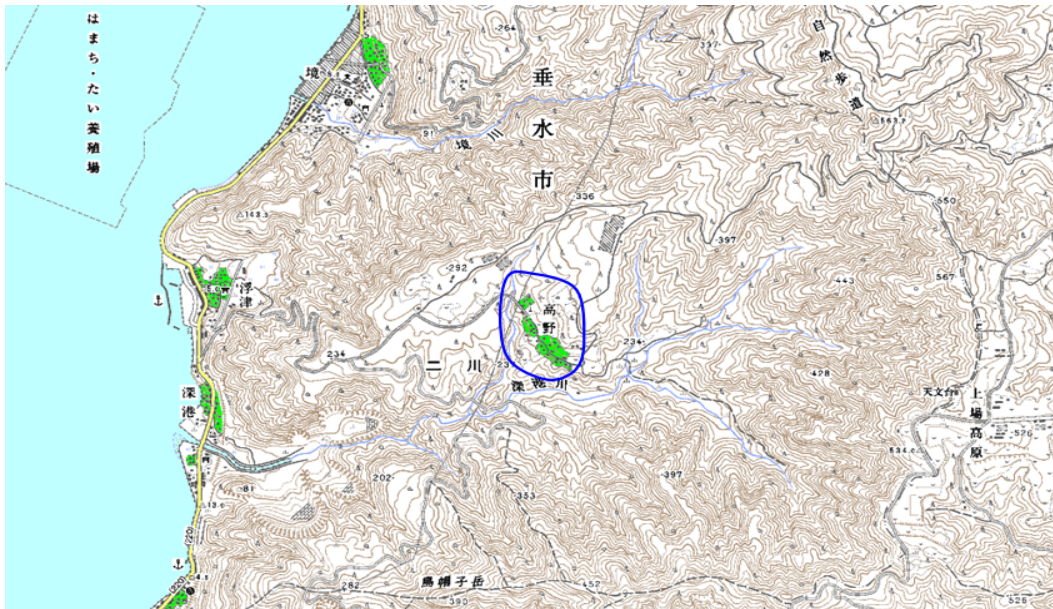
自治体コード	住所
46214	鹿児島県垂水市高野

地上デジタル放送の受信状況						
	NHK総合	NHK教育	南日本放送	鹿児島テレビ放送	鹿児島放送	鹿児島讀賣テレビ
受信局所名	蒲生	蒲生	蒲生	蒲生	蒲生	蒲生
地上デジタル放送の受信状況	×低電界	×低電界	×低電界	×低電界	×低電界	×低電界

受信状況の内訳
 ○ :良好に受信可能
 ×低電界 :低電界により受信困難

対策計画						
	NHK総合	NHK教育	南日本放送	鹿児島テレビ放送	鹿児島放送	鹿児島讀賣テレビ
対策手法	共聴施設設置	共聴施設設置	共聴施設設置	共聴施設設置	共聴施設設置	共聴施設設置
難視世帯数	12	12	12	12	12	12
対策年度	2011	2011	2011	2011	2011	2011
対策済み世帯数	0	0	0	0	0	0
未対策世帯数	12	12	12	12	12	12

範囲図



この地図は、国土地理院長の承認を得て、同院発行の数値地図25000（地図画像）を複製したものである。（承認番号 平22業複、第109号）

高野 枠内：難視範囲

備考
