

新たな難視地区に対する対策計画（地区別）

都道府県名
鹿児島県

管理番号
4604180

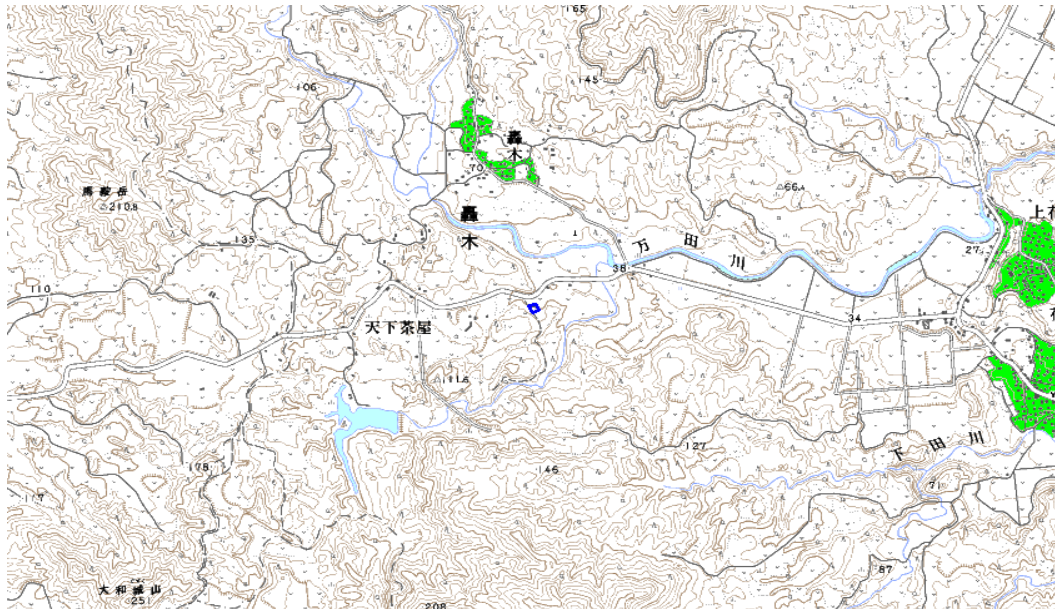
自治体コード	住所
46530	鹿児島県大島郡徳之島町森木(天下茶屋)

地上デジタル放送の受信状況						
	NHK総合	NHK教育	南日本放送	鹿児島テレビ放送	鹿児島放送	鹿児島讀賣テレビ
受信局所名	徳之島	徳之島	徳之島	徳之島	徳之島	徳之島
地上デジタル放送の受信状況	×低電界	×低電界	×低電界	×低電界	×低電界	×低電界

受信状況の内訳
 ○ :良好に受信可能
 ×低電界 :低電界により受信困難

対策計画						
	NHK総合	NHK教育	南日本放送	鹿児島テレビ放送	鹿児島放送	鹿児島讀賣テレビ
対策手法	高利得受信アンテナ等	高利得受信アンテナ等	高利得受信アンテナ等	高利得受信アンテナ等	高利得受信アンテナ等	高利得受信アンテナ等
難視世帯数	1	1	1	1	1	1
対策年度	2011	2011	2011	2011	2011	2011
対策済み世帯数	0	0	0	0	0	0
未対策世帯数	1	1	1	1	1	1

範囲図



この地図は、国土地理院長の承認を得て、同院発行の数値地図25000（地図画像）を複製したものである。（承認番号 平22業複、第109号）

枠内：難視範囲

備考

新たな難視地区に対する対策計画（地区別）

都道府県名
鹿児島県

管理番号
4604190

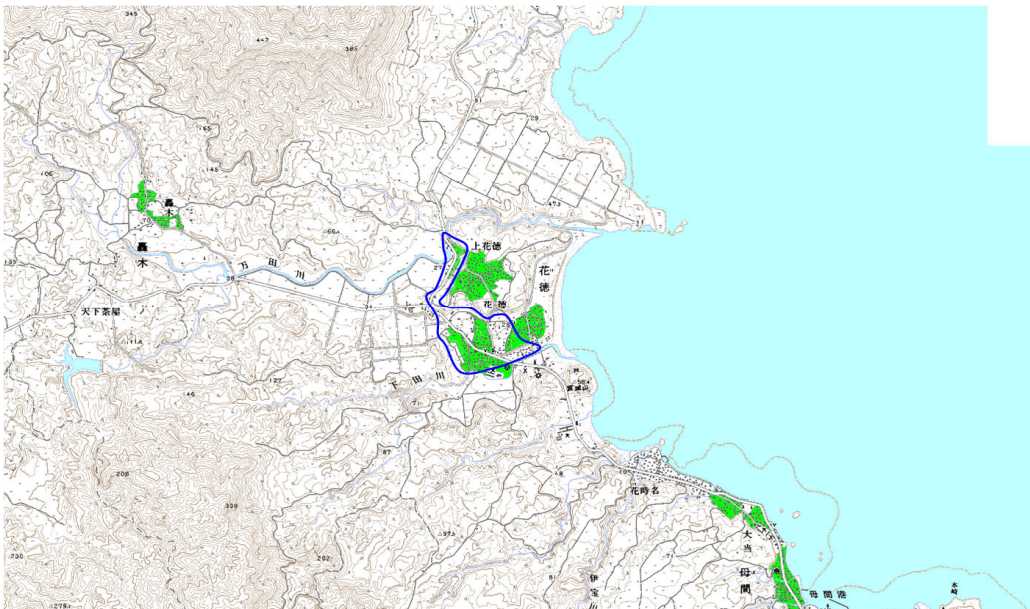
自治体コード	住 所
46530	鹿児島県大島郡徳之島町花徳

地上デジタル放送の受信状況						
	NHK総合	NHK教育	南日本放送	鹿児島テレビ放送	鹿児島放送	鹿児島讀賣テレビ
受信局所名	瀬戸内	瀬戸内	瀬戸内	瀬戸内	瀬戸内	瀬戸内
地上デジタル放送の受信状況	×低電界	×低電界	×低電界	×低電界	×低電界	×低電界

受信状況の内訳
 ○ :良好に受信可能
 ×低電界 :低電界により受信困難

対策計画						
	NHK総合	NHK教育	南日本放送	鹿児島テレビ放送	鹿児島放送	鹿児島讀賣テレビ
対策手法	共聴施設設置	共聴施設設置	共聴施設設置	共聴施設設置	共聴施設設置	共聴施設設置
難視世帯数	124	124	124	124	124	124
対策年度	2010	2010	2010	2010	2010	2010
対策済み世帯数	0	0	0	0	0	0
未対策世帯数	124	124	124	124	124	124

範囲図



この地図は、国土地理院長の承認を得て、同院発行の数値地図25000（地図画像）を複製したものである。（承認番号 平22業複、第109号）

 枠内：難視範囲

備考

新たな難視地区に対する対策計画（地区別）

都道府県名
鹿児島県

管理番号
4604270

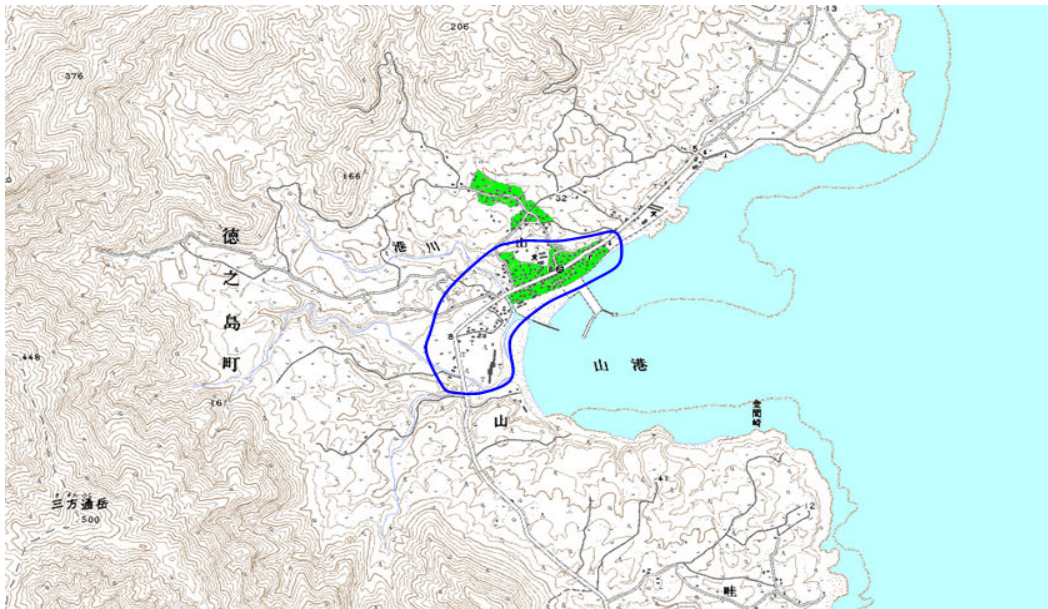
自治体コード	住所
46530	鹿児島県大島郡徳之島町山

地上デジタル放送の受信状況						
	NHK総合	NHK教育	南日本放送	鹿児島テレビ放送	鹿児島放送	鹿児島讀賣テレビ
受信局所名	山	山	山	山	徳之島	徳之島
地上デジタル放送の受信状況	○	○	○	○	×低電界	×低電界

受信状況の内訳
 ○ :良好に受信可能
 ×低電界 :低電界により受信困難

対策計画						
	NHK総合	NHK教育	南日本放送	鹿児島テレビ放送	鹿児島放送	鹿児島讀賣テレビ
対策手法					補間波・中継局の新設	補間波・中継局の新設
難視世帯数					145	145
対策年度					2011	2011
対策済み世帯数					0	0
未対策世帯数					145	145

範囲図



この地図は、国土地理院長の承認を得て、同院発行の数値地図25000（地図画像）を複製したものである。（承認番号 平22業複、第109号）

 枠内：難視範囲

備考

新たな難視地区に対する対策計画（地区別）

都道府県名
鹿児島県

管理番号
4604340

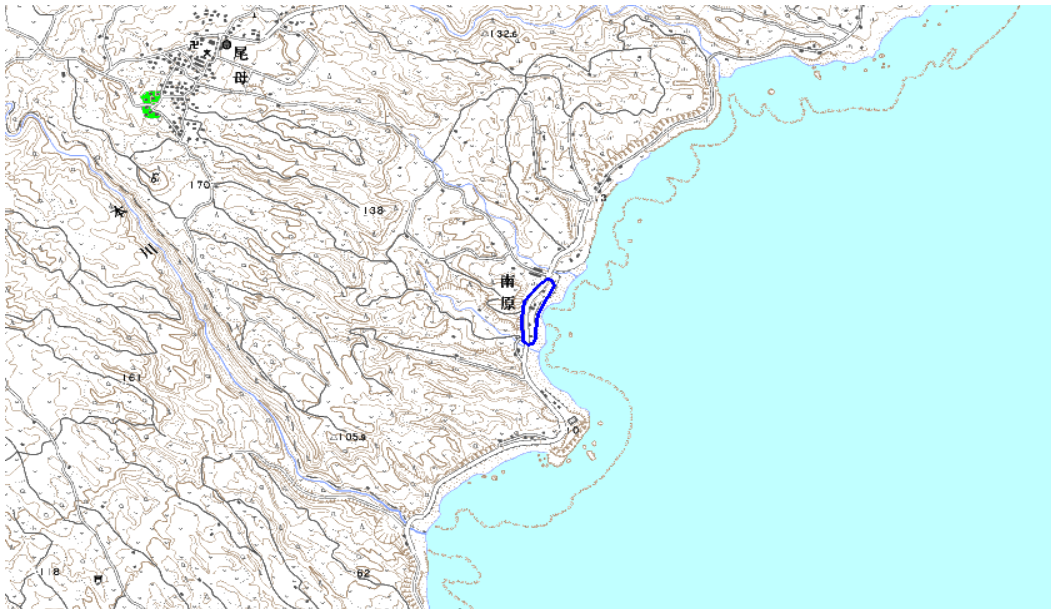
自治体コード	住所
46530	鹿児島県大島郡徳之島町南原

地上デジタル放送の受信状況						
	NHK総合	NHK教育	南日本放送	鹿児島テレビ放送	鹿児島放送	鹿児島讀賣テレビ
受信局所名	徳之島	徳之島	徳之島	徳之島	徳之島	徳之島
地上デジタル放送の受信状況	×低電界	×低電界	×低電界	×低電界	×低電界	×低電界

受信状況の内訳
 ○ :良好に受信可能
 ×低電界 :低電界により受信困難

対策計画						
	NHK総合	NHK教育	南日本放送	鹿児島テレビ放送	鹿児島放送	鹿児島讀賣テレビ
対策手法	高利得受信アンテナ等	高利得受信アンテナ等	高利得受信アンテナ等	高利得受信アンテナ等	高利得受信アンテナ等	高利得受信アンテナ等
難視世帯数	8	8	8	8	8	8
対策年度	2011	2011	2011	2011	2011	2011
対策済み世帯数	0	0	0	0	0	0
未対策世帯数	8	8	8	8	8	8

範囲図



この地図は、国土地理院長の承認を得て、同院発行の数値地図25000（地図画像）を複製したものである。（承認番号 平22業複、第109号）

枠内：難視範囲

備考

新たな難視地区に対する対策計画（地区別）

都道府県名
鹿児島県

管理番号
4604350

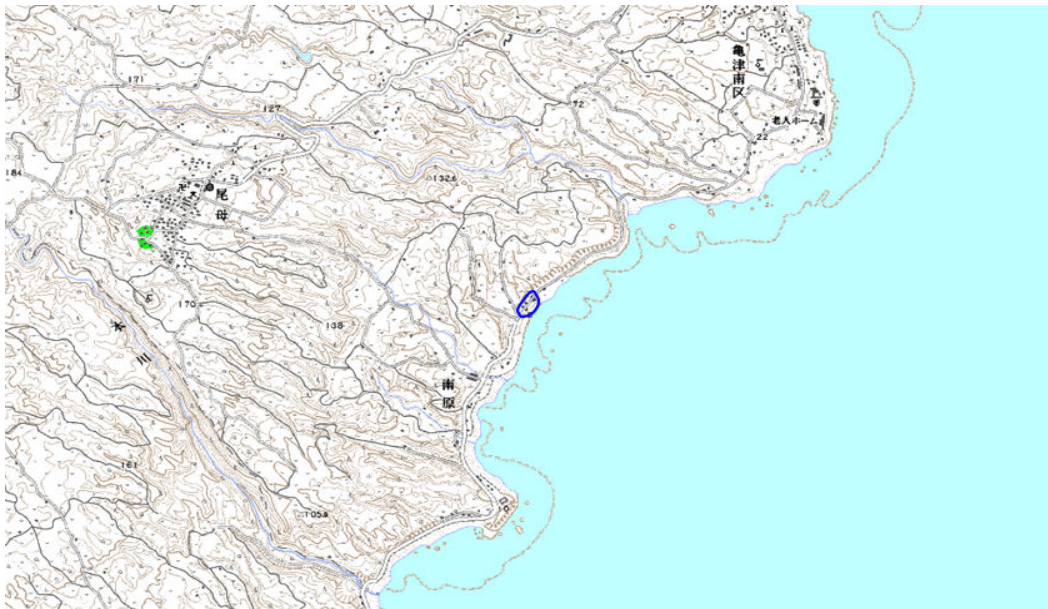
自治体コード	住所
46530	鹿児島県大島郡徳之島町亀津南原

地上デジタル放送の受信状況						
	NHK総合	NHK教育	南日本放送	鹿児島テレビ放送	鹿児島放送	鹿児島讀賣テレビ
受信局所名	徳之島	徳之島	徳之島	徳之島	徳之島	徳之島
地上デジタル放送の受信状況	×低電界	×低電界	×低電界	×低電界	×低電界	×低電界

受信状況の内訳
 ○ :良好に受信可能
 ×低電界 :低電界により受信困難

対策計画						
	NHK総合	NHK教育	南日本放送	鹿児島テレビ放送	鹿児島放送	鹿児島讀賣テレビ
対策手法	高利得受信アンテナ等	高利得受信アンテナ等	高利得受信アンテナ等	高利得受信アンテナ等	高利得受信アンテナ等	高利得受信アンテナ等
難視世帯数	4	4	4	4	4	4
対策年度	2011	2011	2011	2011	2011	2011
対策済み世帯数	0	0	0	0	0	0
未対策世帯数	4	4	4	4	4	4

範囲図



この地図は、国土地理院長の承認を得て、同院発行の数値地図25000（地図画像）を複製したものである。（承認番号 平22業複、第109号）

 枠内：難視範囲

備考

新たな難視地区に対する対策計画（地区別）

都道府県名
鹿児島県

管理番号
4604430

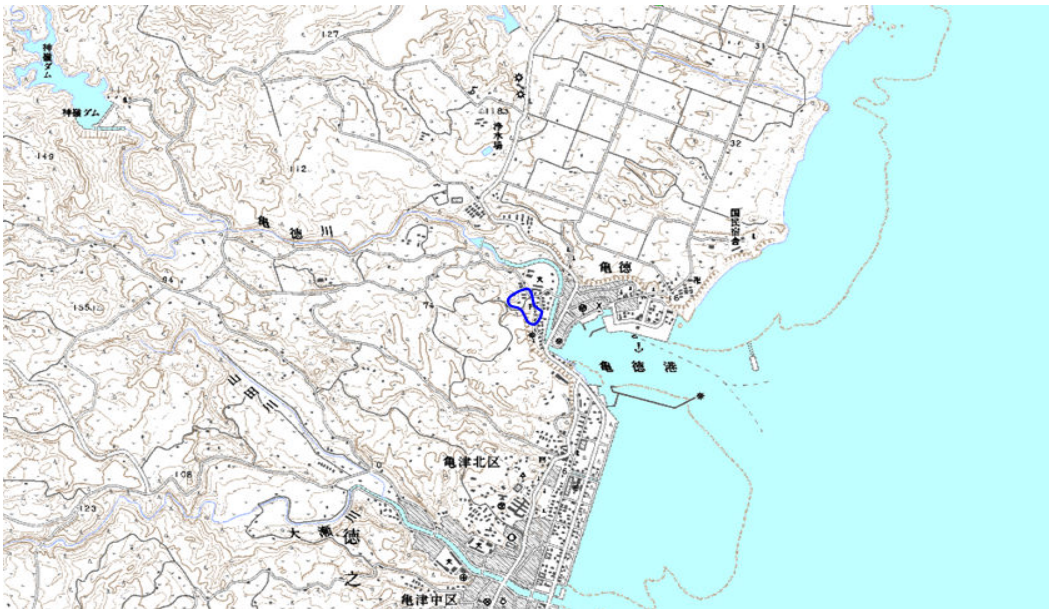
自治体コード	住所
46530	鹿児島県大島郡徳之島町亀徳秋津

地上デジタル放送の受信状況						
	NHK総合	NHK教育	南日本放送	鹿児島テレビ放送	鹿児島放送	鹿児島讀賣テレビ
受信局所名	徳之島	徳之島	徳之島	徳之島	徳之島	徳之島
地上デジタル放送の受信状況	×低電界	×低電界	×低電界	×低電界	×低電界	×低電界

受信状況の内訳
 ○ :良好に受信可能
 ×低電界 :低電界により受信困難

対策計画						
	NHK総合	NHK教育	南日本放送	鹿児島テレビ放送	鹿児島放送	鹿児島讀賣テレビ
対策手法	高利得受信アンテナ等	高利得受信アンテナ等	高利得受信アンテナ等	高利得受信アンテナ等	高利得受信アンテナ等	高利得受信アンテナ等
難視世帯数	17	17	17	17	17	17
対策年度	2011	2011	2011	2011	2011	2011
対策済み世帯数	0	0	0	0	0	0
未対策世帯数	17	17	17	17	17	17

範囲図



この地図は、国土地理院長の承認を得て、同院発行の数値地図25000（地図画像）を複製したものである。（承認番号 平22業複、第109号）

 枠内：難視範囲

備考
