

新たな難視地区に対する対策計画（地区別）

都道府県名
神奈川県

管理番号・
1400171

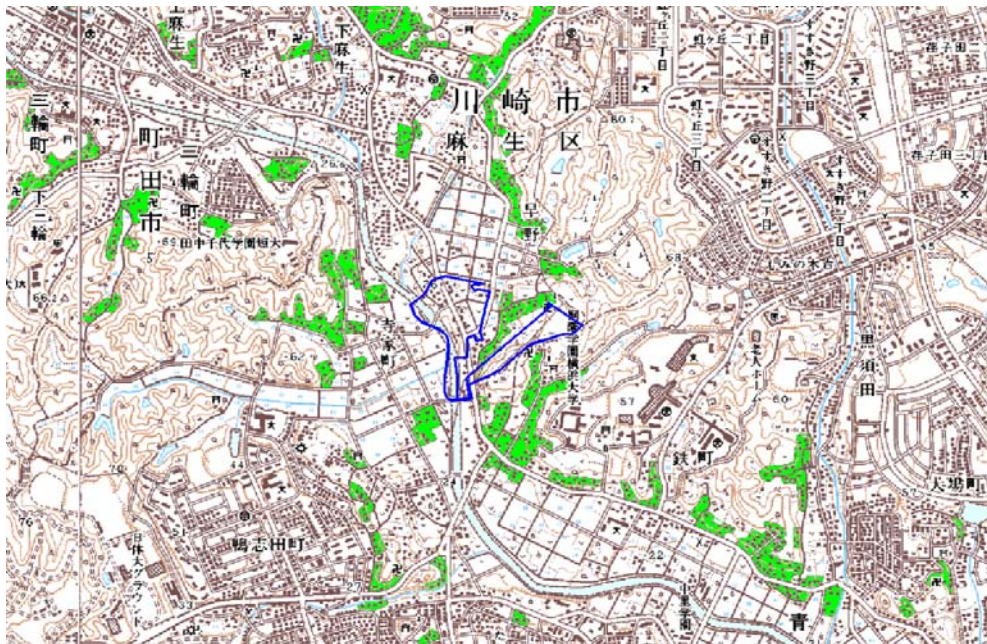
自治体コード	住 所
14137	神奈川県川崎市麻生区早野

地上デジタル放送の受信状況								
	NHK総合	NHK教育	日本テレビ放送網	TBSテレビ	フジテレビジョン	テレビ朝日	テレビ東京	テレビ神奈川
受信局所名	東京	東京	東京	東京	東京	東京	東京	確認中
地上デジタル放送の受信状況	×低電界	×低電界	×低電界	×低電界	×低電界	×低電界	×低電界	確認中

受信状況の内訳
 ○ :良好に受信可能
 ×低電界 :低電界により受信困難

対策計画								
	NHK総合	NHK教育	日本テレビ放送網	TBSテレビ	フジテレビジョン	テレビ朝日	テレビ東京	テレビ神奈川
対策手法	送信諸元変更(中継局増力等)	送信諸元変更(中継局増力等)	送信諸元変更(中継局増力等)	送信諸元変更(中継局増力等)	送信諸元変更(中継局増力等)	送信諸元変更(中継局増力等)	送信諸元変更(中継局増力等)	
難視世帯数	31	31	31	31	31	31	31	
対策年度	2012	2012	2012	2012	2012	2012	2012	
対策済み世帯数	0	0	0	0	0	0	0	
未対策世帯数	31	31	31	31	31	31	31	

範囲図



この地図は、国土地理院長の承認を得て、同院発行の数値地図25000（地図画像）を複製したものである。（承認番号 平22業複、第109号）

枠内：難視範囲

備考

新たな難視地区に対する対策計画（地区別）

都道府県名
神奈川県

管理番号・
1400183

自治体コード	住所
14137	神奈川県川崎市麻生区金程

地上デジタル放送の受信状況								
	NHK総合	NHK教育	日本テレビ放送網	TBSテレビ	フジテレビジョン	テレビ朝日	テレビ東京	テレビ神奈川
受信局所名	東京	東京	東京	東京	東京	東京	東京	横浜
地上デジタル放送の受信状況	×低電界	×低電界	×低電界	×低電界	×低電界	×低電界	×低電界	×低電界

受信状況の内訳
 ○ :良好に受信可能
 ×低電界 :低電界により受信困難

対策計画								
	NHK総合	NHK教育	日本テレビ放送網	TBSテレビ	フジテレビジョン	テレビ朝日	テレビ東京	テレビ神奈川
対策手法	送信諸元変更(中継局増力等)	送信諸元変更(中継局増力等)	送信諸元変更(中継局増力等)	送信諸元変更(中継局増力等)	送信諸元変更(中継局増力等)	送信諸元変更(中継局増力等)	送信諸元変更(中継局増力等)	検討未了
難視世帯数	51	51	51	51	51	51	51	51
対策年度	2012	2012	2012	2012	2012	2012	2012	未定
対策済み世帯数	0	0	0	0	0	0	0	0
未対策世帯数	51	51	51	51	51	51	51	51

範囲図



この地図は、国土地理院長の承認を得て、同院発行の数値地図25000（地図画像）を複製したものである。（承認番号 平22業複、第109号）

枠内：難視範囲

備考

新たな難視地区に対する対策計画（地区別）

都道府県名
神奈川県

管理番号・
1400204

自治体コード	住 所
14137	神奈川県川崎市麻生区上麻生5丁目

地上デジタル放送の受信状況								
	NHK総合	NHK教育	日本テレビ放送網	TBSテレビ	フジテレビジョン	テレビ朝日	テレビ東京	テレビ神奈川
受信局所名	東京	東京	東京	東京	東京	東京	東京	横浜
地上デジタル放送の受信状況	×低電界	×低電界	×低電界	×低電界	×低電界	×低電界	×低電界	○

受信状況の内訳
 ○ :良好に受信可能
 ×低電界 :低電界により受信困難

対策計画								
	NHK総合	NHK教育	日本テレビ放送網	TBSテレビ	フジテレビジョン	テレビ朝日	テレビ東京	テレビ神奈川
対策手法	送信諸元変更 (中継局増力等)	送信諸元変更 (中継局増力等)	送信諸元変更 (中継局増力等)	送信諸元変更 (中継局増力等)	送信諸元変更 (中継局増力等)	送信諸元変更 (中継局増力等)	送信諸元変更 (中継局増力等)	
難視世帯数	15	15	15	15	15	15	15	
対策年度	2012	2012	2012	2012	2012	2012	2012	
対策済み世帯数	0	0	0	0	0	0	0	
未対策世帯数	15	15	15	15	15	15	15	

範囲図



この地図は、国土地理院長の承認を得て、同院発行の数値地図25000（地図画像）を複製したものである。（承認番号 平22業複、第109号）

枠内：難視範囲

備考

新たな難視地区に対する対策計画（地区別）

都道府県名
神奈川県

管理番号・
1400212

自治体コード	住 所
14137	神奈川県川崎市麻生区上麻生2、4丁目

地上デジタル放送の受信状況								
	NHK総合	NHK教育	日本テレビ放送網	TBSテレビ	フジテレビジョン	テレビ朝日	テレビ東京	テレビ神奈川
受信局所名	鶴川	鶴川	鶴川	鶴川	鶴川	鶴川	鶴川	横浜
地上デジタル放送の受信状況	×低電界	×低電界	×低電界	×低電界	×低電界	×低電界	×低電界	×低電界

受信状況の内訳
 ○ :良好に受信可能
 ×低電界 :低電界により受信困難

対策計画								
	NHK総合	NHK教育	日本テレビ放送網	TBSテレビ	フジテレビジョン	テレビ朝日	テレビ東京	テレビ神奈川
対策手法	送信諸元変更 (中継局増力等)	送信諸元変更 (中継局増力等)	送信諸元変更 (中継局増力等)	送信諸元変更 (中継局増力等)	送信諸元変更 (中継局増力等)	送信諸元変更 (中継局増力等)	送信諸元変更 (中継局増力等)	検討未了
難視世帯数	13	13	13	13	13	13	13	13
対策年度	2012	2012	2012	2012	2012	2012	2012	未定
対策済み世帯数	0	0	0	0	0	0	0	0
未対策世帯数	13	13	13	13	13	13	13	13

範囲図



この地図は、国土地理院長の承認を得て、同院発行の数値地図25000（地図画像）を複製したものである。（承認番号 平22業複、第109号）

枠内：難視範囲

備考

新たな難視地区に対する対策計画（地区別）

都道府県名
神奈川県

管理番号・
1400213

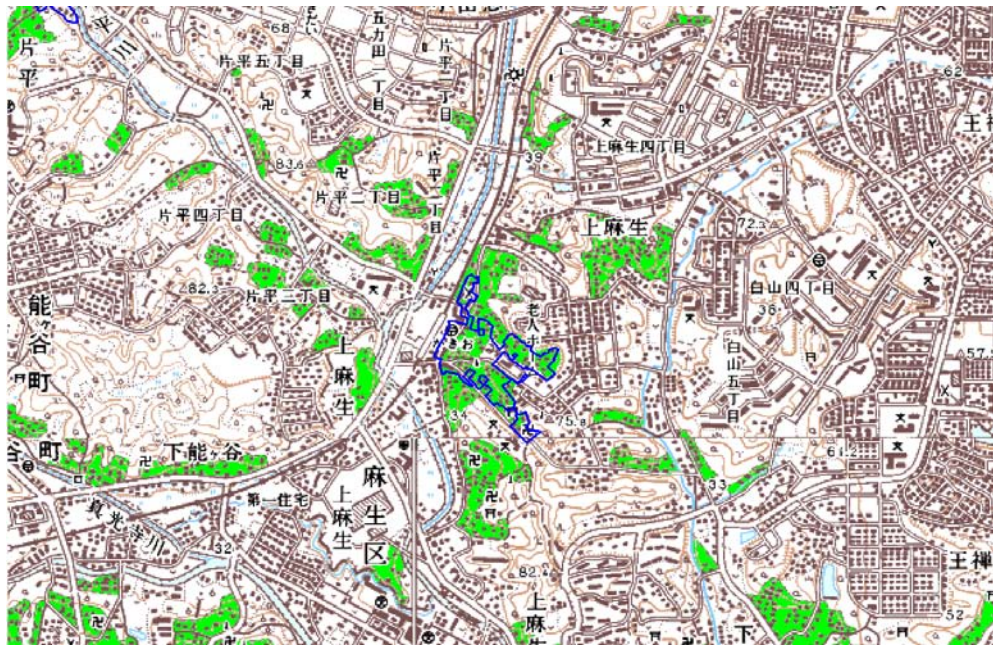
自治体コード	住 所
14137	神奈川県川崎市麻生区上麻生5丁目

地上デジタル放送の受信状況								
	NHK総合	NHK教育	日本テレビ放送網	TBSテレビ	フジテレビジョン	テレビ朝日	テレビ東京	テレビ神奈川
受信局所名	鶴川	鶴川	鶴川	鶴川	鶴川	鶴川	鶴川	横浜
地上デジタル放送の受信状況	×低電界	×低電界	×低電界	×低電界	×低電界	×低電界	×低電界	×低電界

受信状況の内訳
 ○ :良好に受信可能
 ×低電界 :低電界により受信困難

対策計画								
	NHK総合	NHK教育	日本テレビ放送網	TBSテレビ	フジテレビジョン	テレビ朝日	テレビ東京	テレビ神奈川
対策手法	送信諸元変更(中継局増力等)	送信諸元変更(中継局増力等)	送信諸元変更(中継局増力等)	送信諸元変更(中継局増力等)	送信諸元変更(中継局増力等)	送信諸元変更(中継局増力等)	送信諸元変更(中継局増力等)	検討未了
難視世帯数	85	85	85	85	85	85	85	85
対策年度	2012	2012	2012	2012	2012	2012	2012	未定
対策済み世帯数	0	0	0	0	0	0	0	0
未対策世帯数	85	85	85	85	85	85	85	85

範囲図



この地図は、国土地理院長の承認を得て、同院発行の数値地図25000（地図画像）を複製したものである。（承認番号 平22業複、第109号）

枠内：難視範囲

備考

新たな難視地区に対する対策計画（地区別）

都道府県名
神奈川県

管理番号・
1400215

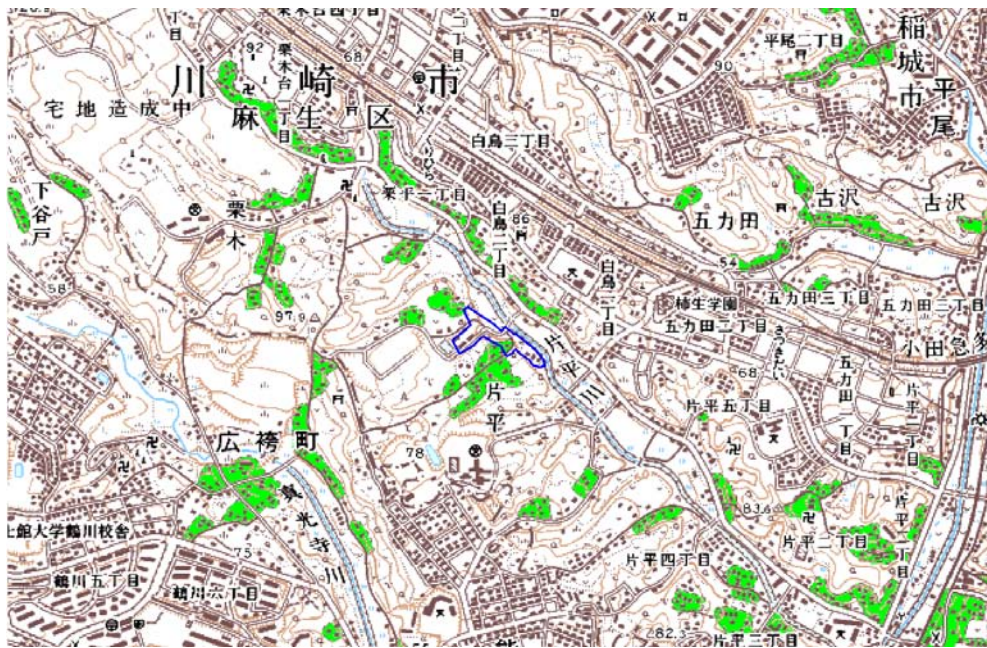
自治体コード	住所
14137	神奈川県川崎市麻生区片平7丁目

地上デジタル放送の受信状況								
	NHK総合	NHK教育	日本テレビ放送網	TBSテレビ	フジテレビジョン	テレビ朝日	テレビ東京	テレビ神奈川
受信局所名	鶴川	鶴川	鶴川	鶴川	鶴川	鶴川	鶴川	横浜
地上デジタル放送の受信状況	×低電界	×低電界	×低電界	×低電界	×低電界	×低電界	×低電界	×低電界

受信状況の内訳
 ○ :良好に受信可能
 ×低電界 :低電界により受信困難

対策計画								
	NHK総合	NHK教育	日本テレビ放送網	TBSテレビ	フジテレビジョン	テレビ朝日	テレビ東京	テレビ神奈川
対策手法	送信諸元変更 (中継局増力等)	送信諸元変更 (中継局増力等)	送信諸元変更 (中継局増力等)	送信諸元変更 (中継局増力等)	送信諸元変更 (中継局増力等)	送信諸元変更 (中継局増力等)	送信諸元変更 (中継局増力等)	検討未了
難視世帯数	9	9	9	9	9	9	9	9
対策年度	2012	2012	2012	2012	2012	2012	2012	未定
対策済み世帯数	0	0	0	0	0	0	0	0
未対策世帯数	9	9	9	9	9	9	9	9

範囲図



この地図は、国土地理院長の承認を得て、同院発行の数値地図25000（地図画像）を複製したものである。（承認番号 平22業複、第109号）

枠内：難視範囲

備考

新たな難視地区に対する対策計画（地区別）

都道府県名
神奈川県

管理番号・
1400216

自治体コード	住 所
14137	神奈川県川崎市麻生区万福寺6丁目

地上デジタル放送の受信状況								
	NHK総合	NHK教育	日本テレビ放送網	TBSテレビ	フジテレビジョン	テレビ朝日	テレビ東京	テレビ神奈川
受信局所名	鶴川	鶴川	鶴川	鶴川	鶴川	鶴川	鶴川	横浜
地上デジタル放送の受信状況	×低電界	×低電界	×低電界	×低電界	×低電界	×低電界	×低電界	×低電界

受信状況の内訳
 ○ :良好に受信可能
 ×低電界 :低電界により受信困難

対策計画								
	NHK総合	NHK教育	日本テレビ放送網	TBSテレビ	フジテレビジョン	テレビ朝日	テレビ東京	テレビ神奈川
対策手法	送信諸元変更 (中継局増力等)	送信諸元変更 (中継局増力等)	送信諸元変更 (中継局増力等)	送信諸元変更 (中継局増力等)	送信諸元変更 (中継局増力等)	送信諸元変更 (中継局増力等)	送信諸元変更 (中継局増力等)	検討未了
難視世帯数	10	10	10	10	10	10	10	10
対策年度	2012	2012	2012	2012	2012	2012	2012	未定
対策済み世帯数	0	0	0	0	0	0	0	0
未対策世帯数	10	10	10	10	10	10	10	10

範囲図



この地図は、国土地理院長の承認を得て、同院発行の数値地図25000（地図画像）を複製したものである。（承認番号 平22業複、第109号）

□ 枠内：難視範囲

備考

新たな難視地区に対する対策計画（地区別）

都道府県名
神奈川県

管理番号・
1400217

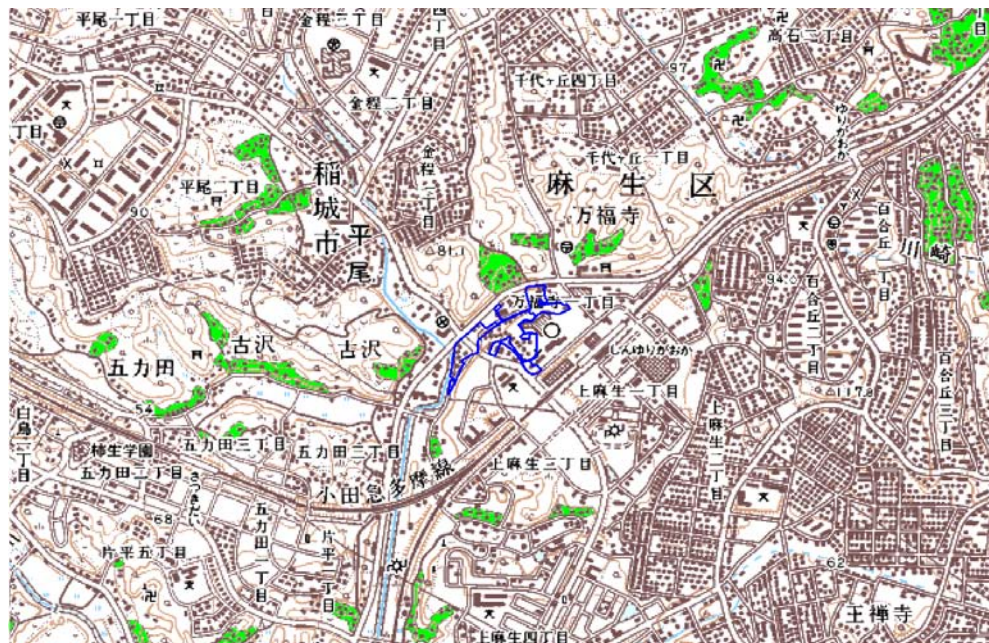
自治体コード	住 所
14137	神奈川県川崎市麻生区万福寺1丁目

地上デジタル放送の受信状況								
	NHK総合	NHK教育	日本テレビ放送網	TBSテレビ	フジテレビジョン	テレビ朝日	テレビ東京	テレビ神奈川
受信局所名	鶴川	鶴川	鶴川	鶴川	鶴川	鶴川	鶴川	横浜
地上デジタル放送の受信状況	×低電界	×低電界	×低電界	×低電界	×低電界	×低電界	×低電界	×低電界

受信状況の内訳
 ○ :良好に受信可能
 ×低電界 :低電界により受信困難

対策計画								
	NHK総合	NHK教育	日本テレビ放送網	TBSテレビ	フジテレビジョン	テレビ朝日	テレビ東京	テレビ神奈川
対策手法	送信諸元変更(中継局増力等)	送信諸元変更(中継局増力等)	送信諸元変更(中継局増力等)	送信諸元変更(中継局増力等)	送信諸元変更(中継局増力等)	送信諸元変更(中継局増力等)	送信諸元変更(中継局増力等)	検討未了
難視世帯数	11	11	11	11	11	11	11	11
対策年度	2012	2012	2012	2012	2012	2012	2012	未定
対策済み世帯数	0	0	0	0	0	0	0	0
未対策世帯数	11	11	11	11	11	11	11	11

範囲図



この地図は、国土地理院長の承認を得て、同院発行の数値地図25000（地図画像）を複製したものである。（承認番号 平22業複、第109号）

枠内：難視範囲

備考

新たな難視地区に対する対策計画（地区別）

都道府県名
神奈川県

管理番号・
1400233

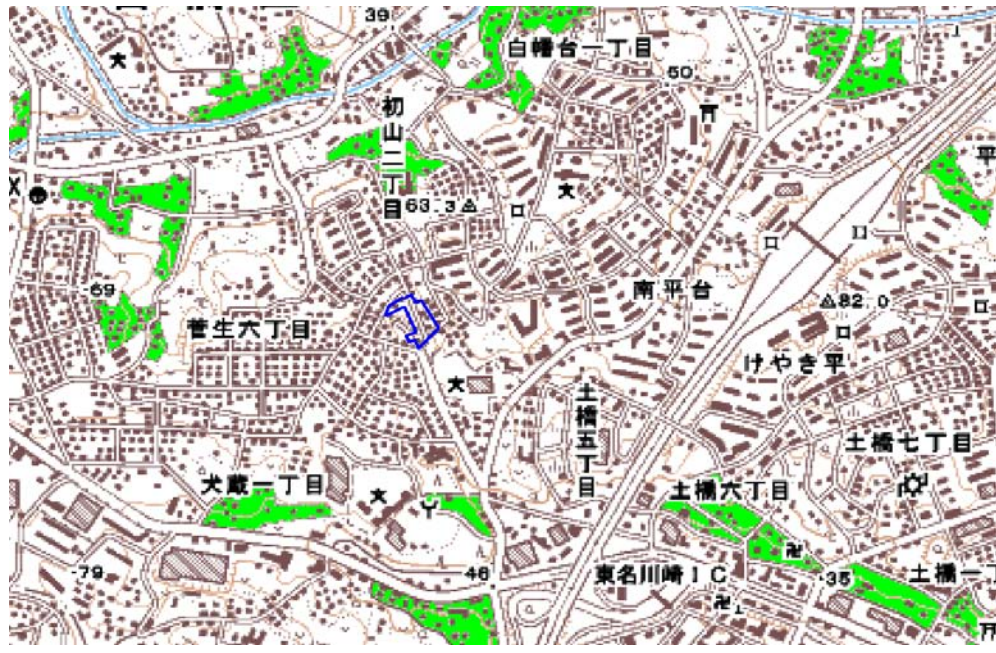
自治体コード	住 所
14136	神奈川県川崎市宮前区菅生6丁目

地上デジタル放送の受信状況								
	NHK総合	NHK教育	日本テレビ放送網	TBSテレビ	フジテレビジョン	テレビ朝日	テレビ東京	テレビ神奈川
受信局所名	東京	東京	東京	東京	東京	東京	東京	横浜
地上デジタル放送の受信状況	×低電界	×低電界	×低電界	×低電界	×低電界	×低電界	×低電界	○

受信状況の内訳
 ○ :良好に受信可能
 ×低電界 :低電界により受信困難

対策計画								
	NHK総合	NHK教育	日本テレビ放送網	TBSテレビ	フジテレビジョン	テレビ朝日	テレビ東京	テレビ神奈川
対策手法	送信諸元変更 (中継局増力等)	送信諸元変更 (中継局増力等)	送信諸元変更 (中継局増力等)	送信諸元変更 (中継局増力等)	送信諸元変更 (中継局増力等)	送信諸元変更 (中継局増力等)	送信諸元変更 (中継局増力等)	
難視世帯数	26	26	26	26	26	26	26	
対策年度	2012	2012	2012	2012	2012	2012	2012	
対策済み世帯数	0	0	0	0	0	0	0	
未対策世帯数	26	26	26	26	26	26	26	

範囲図



この地図は、国土地理院長の承認を得て、同院発行の数値地図25000（地図画像）を複製したものである。（承認番号 平22業複、第109号）
 枠内：難視範囲

備考

新たな難視地区に対する対策計画（地区別）

都道府県名
神奈川県

管理番号・
1400328

自治体コード	住 所
14137	神奈川県川崎市麻生区細山1丁目

地上デジタル放送の受信状況								
	NHK総合	NHK教育	日本テレビ放送網	TBSテレビ	フジテレビジョン	テレビ朝日	テレビ東京	テレビ神奈川
受信局所名	東京	東京	東京	東京	東京	東京	東京	横浜
地上デジタル放送の受信状況	×低電界	×低電界	×低電界	×低電界	×低電界	×低電界	×低電界	○

受信状況の内訳
 ○ :良好に受信可能
 ×低電界 :低電界により受信困難

対策計画								
	NHK総合	NHK教育	日本テレビ放送網	TBSテレビ	フジテレビジョン	テレビ朝日	テレビ東京	テレビ神奈川
対策手法	送信諸元変更 (中継局増力等)	送信諸元変更 (中継局増力等)	送信諸元変更 (中継局増力等)	送信諸元変更 (中継局増力等)	送信諸元変更 (中継局増力等)	送信諸元変更 (中継局増力等)	送信諸元変更 (中継局増力等)	
難視世帯数	15	15	15	15	15	15	15	
対策年度	2012	2012	2012	2012	2012	2012	2012	
対策済み世帯数	0	0	0	0	0	0	0	
未対策世帯数	15	15	15	15	15	15	15	

範囲図



この地図は、国土地理院長の承認を得て、同院発行の数値地図25000（地図画像）を複製したものである。（承認番号 平22業複、第109号）

枠内：難視範囲

備考

新たな難視地区に対する対策計画（地区別）

都道府県名
神奈川県

管理番号・
1400349

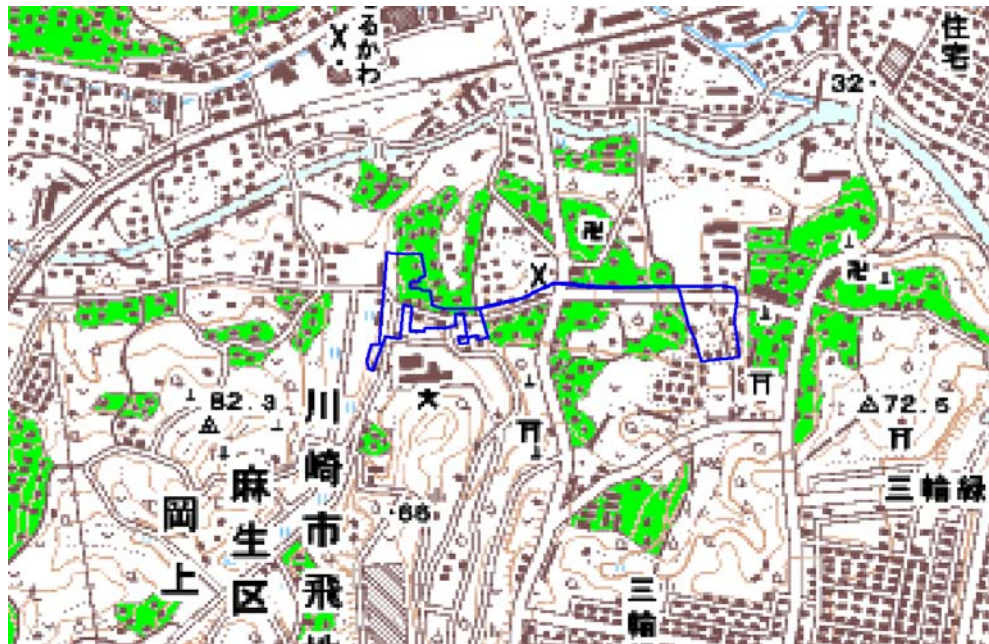
自治体コード	住 所
14137	神奈川県川崎市麻生区岡上

地上デジタル放送の受信状況								
	NHK総合	NHK教育	日本テレビ放送網	TBSテレビ	フジテレビジョン	テレビ朝日	テレビ東京	テレビ神奈川
受信局所名	東京	東京	東京	東京	東京	東京	東京	横浜
地上デジタル放送の受信状況	×低電界	×低電界	×低電界	×低電界	×低電界	×低電界	×低電界	○

受信状況の内訳
 ○ :良好に受信可能
 ×低電界 :低電界により受信困難

対策計画								
	NHK総合	NHK教育	日本テレビ放送網	TBSテレビ	フジテレビジョン	テレビ朝日	テレビ東京	テレビ神奈川
対策手法	送信諸元変更 (中継局増力等)	送信諸元変更 (中継局増力等)	送信諸元変更 (中継局増力等)	送信諸元変更 (中継局増力等)	送信諸元変更 (中継局増力等)	送信諸元変更 (中継局増力等)	送信諸元変更 (中継局増力等)	
難視世帯数	23	23	23	23	23	23	23	
対策年度	2012	2012	2012	2012	2012	2012	2012	
対策済み世帯数	0	0	0	0	0	0	0	
未対策世帯数	23	23	23	23	23	23	23	

範囲図



この地図は、国土地理院長の承認を得て、同院発行の数値地図25000（地図画像）を複製したものである。（承認番号 平22業複、第109号）

枠内：難視範囲

備考

新たな難視地区に対する対策計画（地区別）

都道府県名
神奈川県

管理番号・
1400357

自治体コード	住 所
14137	神奈川県川崎市麻生区細山3丁目

地上デジタル放送の受信状況								
	NHK総合	NHK教育	日本テレビ放送網	TBSテレビ	フジテレビジョン	テレビ朝日	テレビ東京	テレビ神奈川
受信局所名	東京	東京	東京	東京	東京	東京	東京	横浜
地上デジタル放送の受信状況	×低電界	×低電界	×低電界	×低電界	×低電界	×低電界	×低電界	○

受信状況の内訳
 ○ :良好に受信可能
 ×低電界 :低電界により受信困難

対策計画								
	NHK総合	NHK教育	日本テレビ放送網	TBSテレビ	フジテレビジョン	テレビ朝日	テレビ東京	テレビ神奈川
対策手法	送信諸元変更 (中継局増力等)	送信諸元変更 (中継局増力等)	送信諸元変更 (中継局増力等)	送信諸元変更 (中継局増力等)	送信諸元変更 (中継局増力等)	送信諸元変更 (中継局増力等)	送信諸元変更 (中継局増力等)	
難視世帯数	11	11	11	11	11	11	11	
対策年度	2012	2012	2012	2012	2012	2012	2012	
対策済み世帯数	0	0	0	0	0	0	0	
未対策世帯数	11	11	11	11	11	11	11	

範囲図



この地図は、国土地理院長の承認を得て、同院発行の数値地図25000（地図画像）を複製したものである。（承認番号 平22業複、第109号）

枠内：難視範囲

備考