

新たな難視地区に対する対策計画（地区別）

都道府県名
高知県

管理番号
3910013

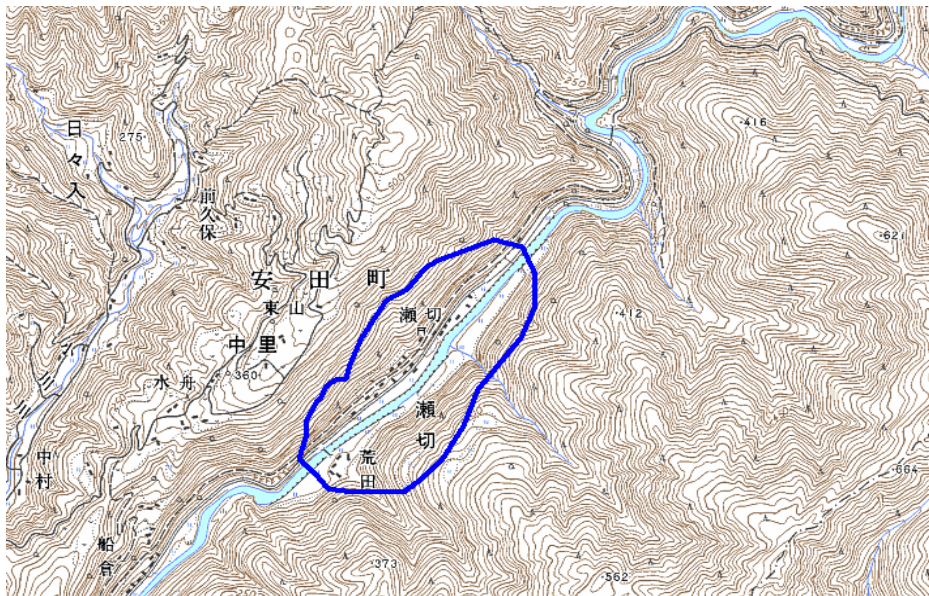
自治体コード	住所
39304	高知県安芸郡安田町瀬切

地上デジタル放送の受信状況					
	NHK総合	NHK教育	高知放送	テレビ高知	高知さんさんテレビ
受信局所名	安芸	安芸	安芸	安芸	安芸
地上デジタル放送の受信状況	×低電界	×低電界	×低電界	×低電界	×低電界

受信状況の内訳
 ○ :良好に受信可能
 ×低電界 :低電界により受信困難

対策計画					
	NHK総合	NHK教育	高知放送	テレビ高知	高知さんさんテレビ
対策手法	CATV加入	CATV加入	CATV加入	CATV加入	CATV加入
難視世帯数	24	24	24	24	24
対策年度	2011	2011	2011	2011	2011
対策済み世帯数	0	0	0	0	0
未対策世帯数	24	24	24	24	24

範囲図



この地図は、国土地理院長の承認を得て、同院発行の数値地図25000（地図画像）を複製したものである。（承認番号 平22業複、第109号）

 枠内：難視範囲

備考

新たな難視地区に対する対策計画（地区別）

都道府県名
高知県

管理番号
3910062

自治体コード	住所
39304	高知県安芸郡安田町日々入

地上デジタル放送の受信状況					
	NHK総合	NHK教育	高知放送	テレビ高知	高知さんさんテレビ
受信局所名	安芸	安芸	安芸	安芸	安芸
地上デジタル放送の受信状況	×低電界	×低電界	×低電界	×低電界	×低電界

受信状況の内訳
 ○ :良好に受信可能
 ×低電界 :低電界により受信困難

対策計画					
	NHK総合	NHK教育	高知放送	テレビ高知	高知さんさんテレビ
対策手法	CATV加入	CATV加入	CATV加入	CATV加入	CATV加入
難視世帯数	1	1	1	1	1
対策年度	2011	2011	2011	2011	2011
対策済み世帯数	0	0	0	0	0
未対策世帯数	1	1	1	1	1

範囲図



この地図は、国土地理院長の承認を得て、同院発行の数値地図25000（地図画像）を複製したものである。（承認番号 平22業複、第109号）

 枠内：難視範囲

備考

新たな難視地区に対する対策計画（地区別）

都道府県名
高知県

管理番号
3920001

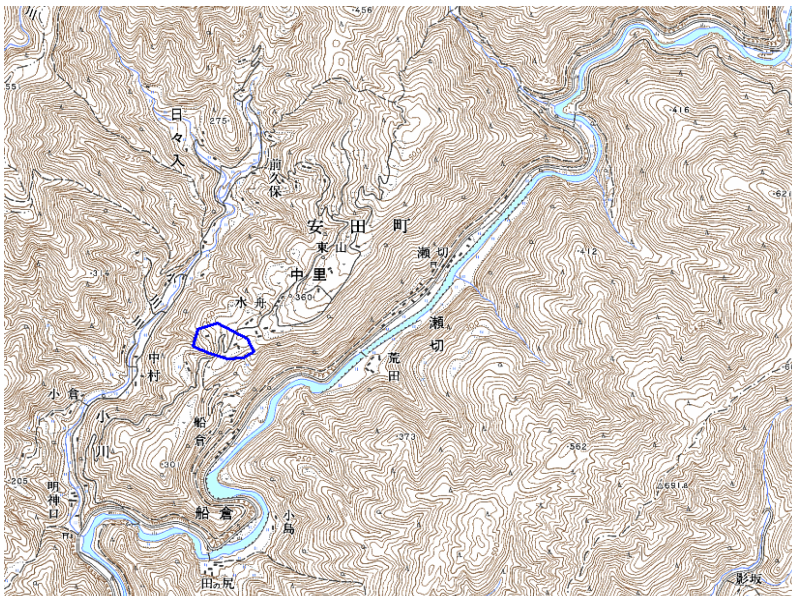
自治体コード	住 所
39304	高知県安芸郡安田町中里

地上デジタル放送の受信状況					
	NHK総合	NHK教育	高知放送	テレビ高知	高知さんさんテレビ
受信局所名	高知	高知	高知	高知	高知
地上デジタル放送の受信状況	×低電界	×低電界	×低電界	×低電界	×低電界

受信状況の内訳
 ○ :良好に受信可能
 ×低電界 :低電界により受信困難

対策計画					
	NHK総合	NHK教育	高知放送	テレビ高知	高知さんさんテレビ
対策手法	CATV加入	CATV加入	CATV加入	CATV加入	CATV加入
難視世帯数	2	2	2	2	2
対策年度	2011	2011	2011	2011	2011
対策済み世帯数	0	0	0	0	0
未対策世帯数	2	2	2	2	2

範囲図



この地図は、国土地理院長の承認を得て、同院発行の数値地図25000（地図画像）を複製したものである。（承認番号 平22業複、第109号）

 枠内：難視範囲

備考