

## 新たな難視地区に対する対策計画（地区別）

都道府県名	管理番号
高知県	3902087

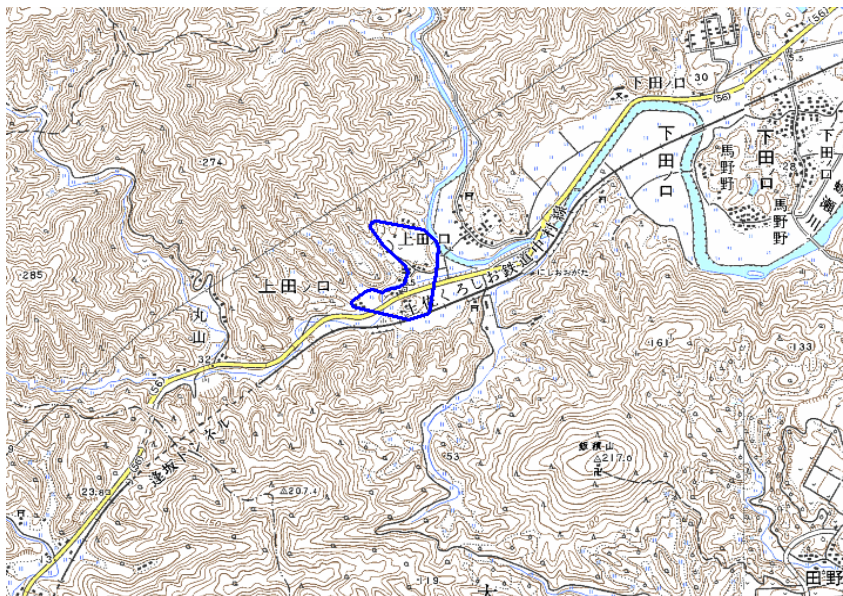
自治体コード	住 所
39428	高知県幡多郡黒潮町上田ノ口

地上デジタル放送の受信状況					
	NHK総合	NHK教育	高知放送	テレビ高知	高知さんさんテレビ
受信局所名	中村	中村	中村	中村	中村
地上デジタル放送の受信状況	×低電界	×低電界	×低電界	×低電界	×低電界

受信状況の内訳  
 ○ :良好に受信可能  
 ×低電界 :低電界により受信困難

対策計画					
	NHK総合	NHK教育	高知放送	テレビ高知	高知さんさんテレビ
対策手法	CATV加入	CATV加入	CATV加入	CATV加入	CATV加入
難視世帯数	35	35	35	35	35
対策年度	2011	2011	2011	2011	2011
対策済み世帯数	0	0	0	0	0
未対策世帯数	35	35	35	35	35

範囲図



この地図は、国土地理院長の承認を得て、同院発行の数値地図25000（地図画像）を複製したものである。（承認番号 平22業複、第109号）

[Blue Box] 枠内：難視範囲

備考
----

## 新たな難視地区に対する対策計画（地区別）

都道府県名	管理番号
高知県	3902135

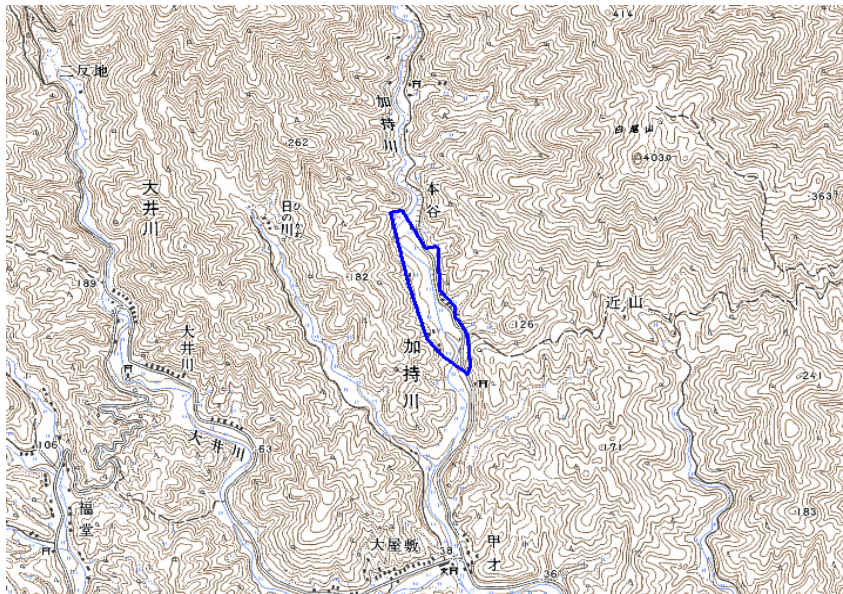
自治体コード	住 所
39428	高知県幡多郡黒潮町加持川本谷

地上デジタル放送の受信状況					
	NHK総合	NHK教育	高知放送	テレビ高知	高知さんさんテレビ
受信局所名	中村	中村	中村	中村	中村
地上デジタル放送の受信状況	×低電界	×低電界	×低電界	×低電界	×低電界

受信状況の内訳  
 ○ :良好に受信可能  
 ×低電界 :低電界により受信困難

対策計画					
	NHK総合	NHK教育	高知放送	テレビ高知	高知さんさんテレビ
対策手法	CATV加入	CATV加入	CATV加入	CATV加入	CATV加入
難視世帯数	8	8	8	8	8
対策年度	2011	2011	2011	2011	2011
対策済み世帯数	0	0	0	0	0
未対策世帯数	8	8	8	8	8

範囲図



この地図は、国土地理院長の承認を得て、同院発行の数値地図25000（地図画像）を複製したものである。（承認番号 平22業複、第109号）

  枠内：難視範囲

備考
----

## 新たな難視地区に対する対策計画（地区別）

都道府県名
高知県

管理番号
3902364

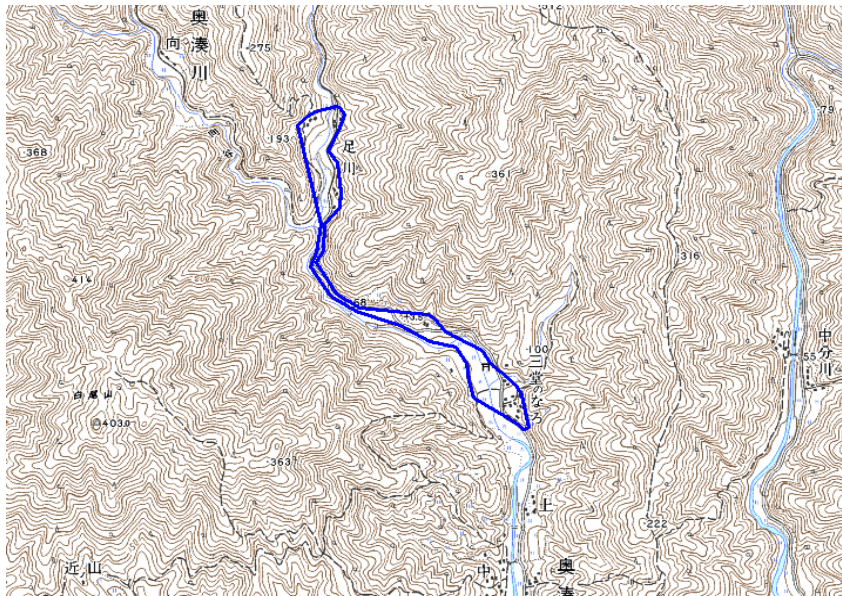
自治体コード	住所
39428	高知県幡多郡黒潮町奥湊川 三堂のなる・足川

地上デジタル放送の受信状況					
	NHK総合	NHK教育	高知放送	テレビ高知	高知さんさんテレビ
受信局所名	中村	中村	中村	中村	中村
地上デジタル放送の受信状況	×低電界	×低電界	○	×低電界	×低電界

受信状況の内訳  
 ○ :良好に受信可能  
 ×低電界 :低電界により受信困難

対策計画					
	NHK総合	NHK教育	高知放送	テレビ高知	高知さんさんテレビ
対策手法	CATV加入	CATV加入		CATV加入	CATV加入
難視世帯数	21	21		21	21
対策年度	2011	2011		2011	2011
対策済み世帯数	0	0		0	0
未対策世帯数	21	21		21	21

範囲図



この地図は、国土地理院長の承認を得て、同院発行の数値地図25000（地図画像）を複製したものである。（承認番号 平22業複、第109号）

枠内：難視範囲

備考
----

## 新たな難視地区に対する対策計画（地区別）

都道府県名
高知県

管理番号
3902374

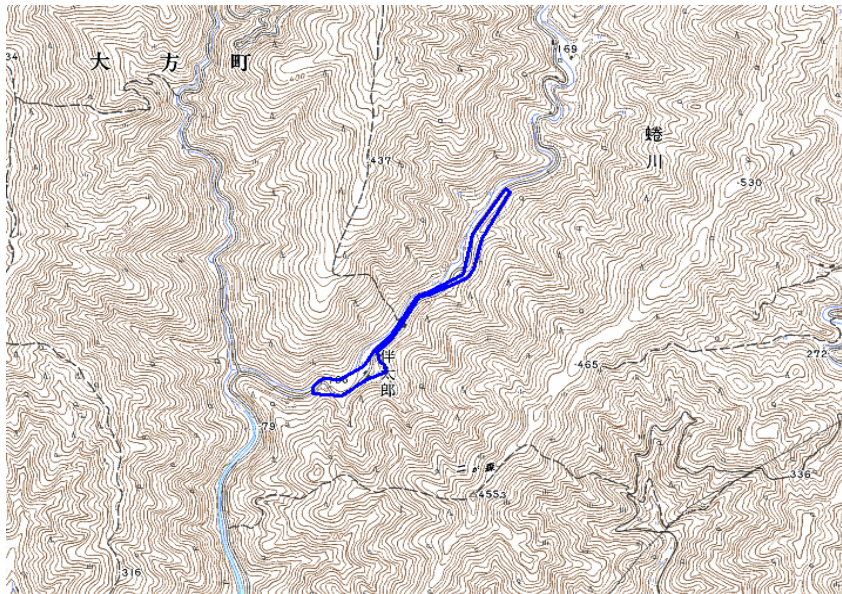
自治体コード	住 所
39428	高知県幡多郡黒潮町伴太郎

地上デジタル放送の受信状況					
	NHK総合	NHK教育	高知放送	テレビ高知	高知さんさんテレビ
受信局所名	中村	中村	中村	中村	中村
地上デジタル放送の受信状況	×低電界	×低電界	×低電界	×低電界	×低電界

受信状況の内訳  
 ○ :良好に受信可能  
 ×低電界 :低電界により受信困難

対策計画					
	NHK総合	NHK教育	高知放送	テレビ高知	高知さんさんテレビ
対策手法	CATV加入	CATV加入	CATV加入	CATV加入	CATV加入
難視世帯数	6	6	6	6	6
対策年度	2011	2011	2011	2011	2011
対策済み世帯数	0	0	0	0	0
未対策世帯数	6	6	6	6	6

範囲図



この地図は、国土地理院長の承認を得て、同院発行の数値地図25000（地図画像）を複製したものである。（承認番号 平22業複、第109号）

  枠内：難視範囲

備考
----