

新たな難視地区に対する対策計画（地区別）

都道府県名
高知県

管理番号
3902468

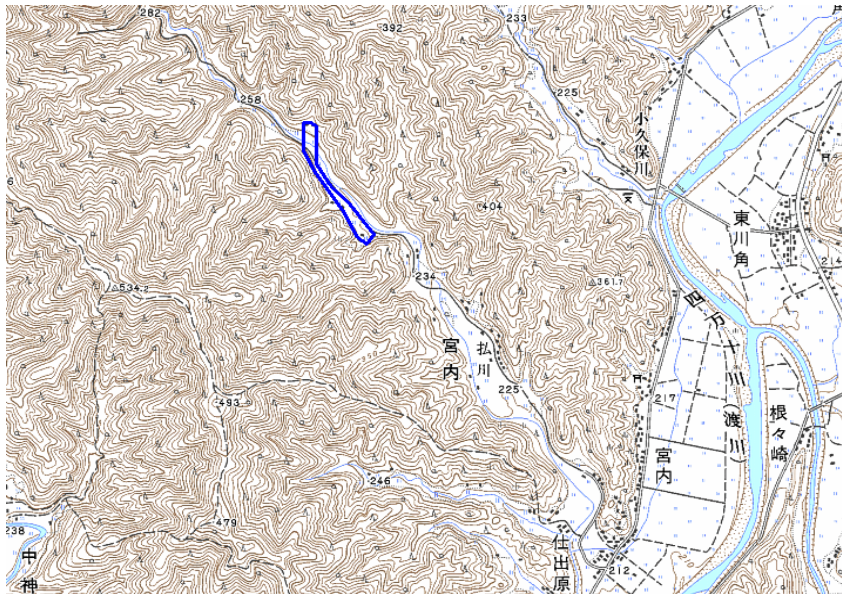
自治体コード	住所
39412	高知県高岡郡四万十町宮内

地上デジタル放送の受信状況					
	NHK総合	NHK教育	高知放送	テレビ高知	高知さんさんテレビ
受信局所名	窪川	窪川	窪川	窪川	窪川
地上デジタル放送の受信状況	×低電界	×低電界	×低電界	×低電界	×低電界

受信状況の内訳
 ○ :良好に受信可能
 ×低電界 :低電界により受信困難

対策計画					
	NHK総合	NHK教育	高知放送	テレビ高知	高知さんさんテレビ
対策手法	CATV加入	CATV加入	CATV加入	CATV加入	CATV加入
難視世帯数	4	4	4	4	4
対策年度	2011	2011	2011	2011	2011
対策済み世帯数	2	2	2	2	2
未対策世帯数	2	2	2	2	2

範囲図



この地図は、国土地理院長の承認を得て、同院発行の数値地図25000（地図画像）を複製したものである。（承認番号 平22業複、第109号）

枠内：難視範囲

備考

新たな難視地区に対する対策計画（地区別）

都道府県名
高知県

管理番号
3902483

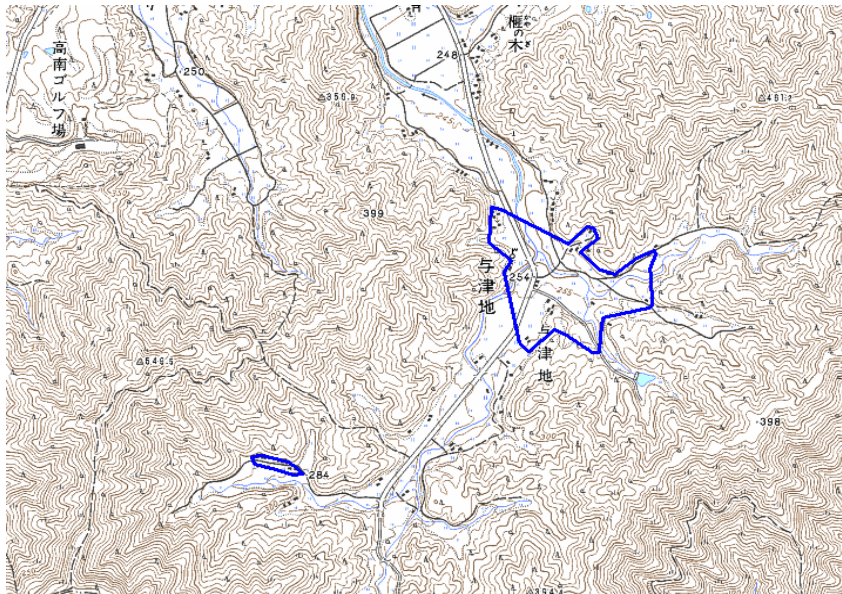
自治体コード	住 所
39412	高知県高岡郡四万十町与津地

地上デジタル放送の受信状況					
	NHK総合	NHK教育	高知放送	テレビ高知	高知さんさんテレビ
受信局所名	窪川	窪川	窪川	窪川	窪川
地上デジタル放送の受信状況	×低電界	×低電界	×低電界	×低電界	×低電界

受信状況の内訳
 ○ :良好に受信可能
 ×低電界 :低電界により受信困難

対策計画					
	NHK総合	NHK教育	高知放送	テレビ高知	高知さんさんテレビ
対策手法	CATV加入	CATV加入	CATV加入	CATV加入	CATV加入
難視世帯数	17	17	17	17	17
対策年度	2011	2011	2011	2011	2011
対策済み世帯数	10	10	10	10	10
未対策世帯数	7	7	7	7	7

範囲図



この地図は、国土地理院長の承認を得て、同院発行の数値地図25000（地図画像）を複製したものである。（承認番号 平22業複、第109号）

枠内：難視範囲

備考

新たな難視地区に対する対策計画（地区別）

都道府県名	管理番号
高知県	3902501

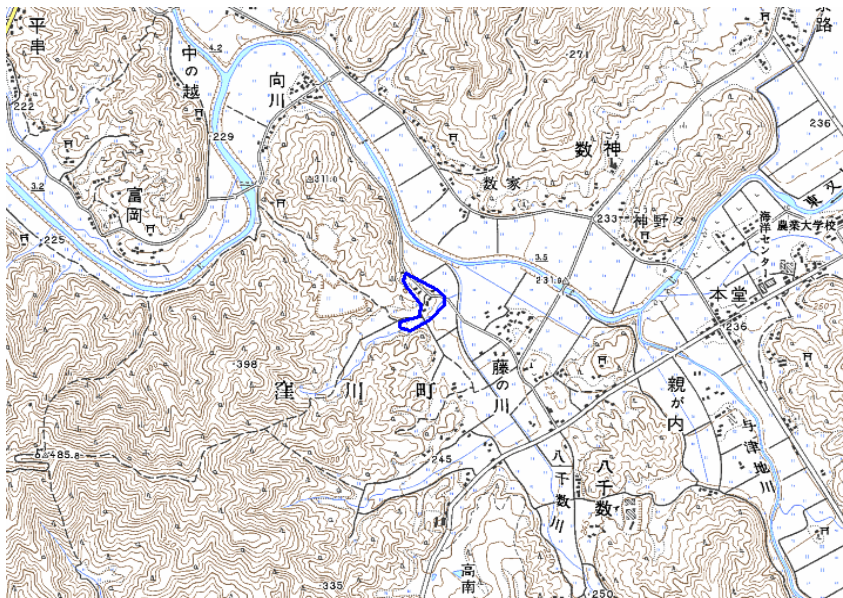
自治体コード	住 所
39412	高知県高岡郡四万十町藤ノ川

地上デジタル放送の受信状況					
	NHK総合	NHK教育	高知放送	テレビ高知	高知さんさんテレビ
受信局所名	窪川	窪川	窪川	窪川	窪川
地上デジタル放送の受信状況	×低電界	×低電界	×低電界	×低電界	×低電界

受信状況の内訳
 ○ :良好に受信可能
 ×低電界 :低電界により受信困難

対策計画					
	NHK総合	NHK教育	高知放送	テレビ高知	高知さんさんテレビ
対策手法	CATV加入	CATV加入	CATV加入	CATV加入	CATV加入
難視世帯数	5	5	5	5	5
対策年度	2010	2010	2010	2010	2010
対策済み世帯数	5	5	5	5	5
未対策世帯数	0	0	0	0	0

範囲図



この地図は、国土地理院長の承認を得て、同院発行の数値地図25000（地図画像）を複製したものである。（承認番号 平22業複、第109号）

[Blue Box] 枠内：難視範囲

備考

新たな難視地区に対する対策計画（地区別）

都道府県名
高知県

管理番号
3902522

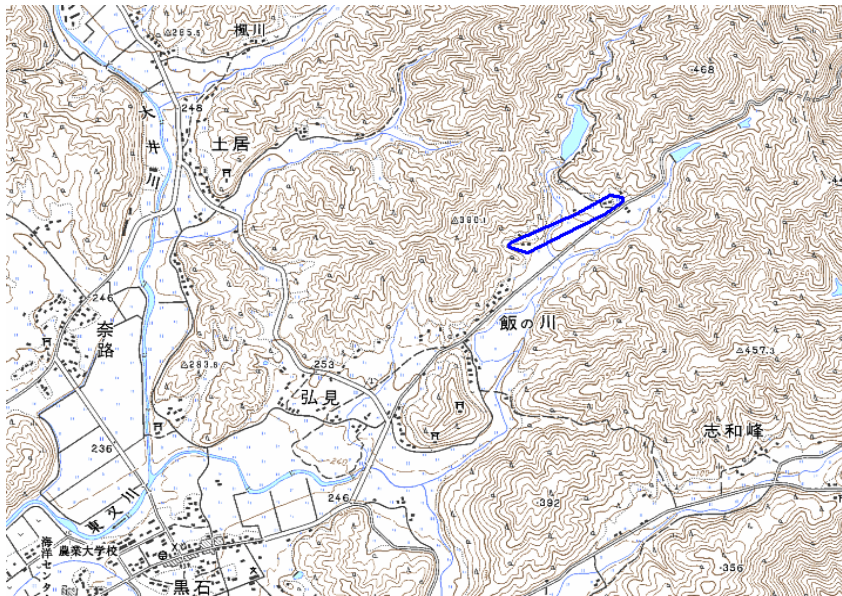
自治体コード	住所
39412	高知県高岡郡四万十町飯ノ川

地上デジタル放送の受信状況					
	NHK総合	NHK教育	高知放送	テレビ高知	高知さんさんテレビ
受信局所名	窪川	窪川	窪川	窪川	窪川
地上デジタル放送の受信状況	×低電界	×低電界	×低電界	×低電界	×低電界

受信状況の内訳
 ○ :良好に受信可能
 ×低電界 :低電界により受信困難

対策計画					
	NHK総合	NHK教育	高知放送	テレビ高知	高知さんさんテレビ
対策手法	CATV加入	CATV加入	CATV加入	CATV加入	CATV加入
難視世帯数	6	6	6	6	6
対策年度	2010	2010	2010	2010	2010
対策済み世帯数	6	6	6	6	6
未対策世帯数	0	0	0	0	0

範囲図



この地図は、国土地理院長の承認を得て、同院発行の数値地図25000（地図画像）を複製したものである。（承認番号 平22業複、第109号）

 枠内：難視範囲

備考