

新たな難視地区に対する対策計画（地区別）

都道府県名
熊本県

管理番号・
4361066

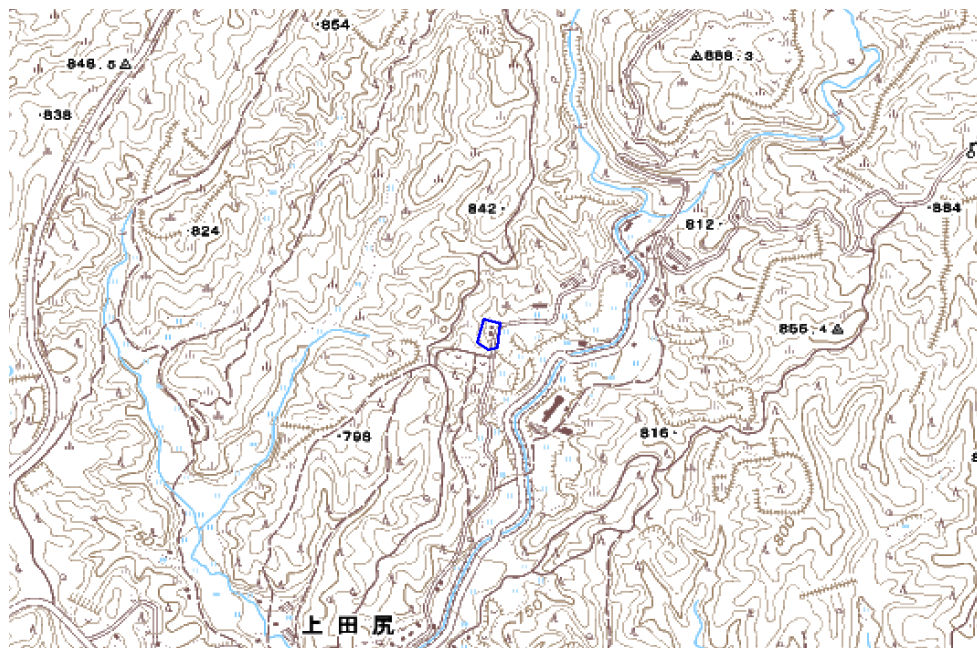
自治体コード	住 所
43425	熊本県阿蘇郡産山村産山村田尻

地上デジタル放送の受信状況						
	NHK総合	NHK教育	熊本放送	テレビ熊本	熊本県民テレビ	熊本朝日放送
受信局所名	波野	波野	波野	波野	波野	波野
地上デジタル放送の受信状況	×低電界	×低電界	×低電界	×低電界	×低電界	×低電界

受信状況の内訳
 ○ :良好に受信可能
 ×低電界 :低電界により受信困難

対策計画						
	NHK総合	NHK教育	熊本放送	テレビ熊本	熊本県民テレビ	熊本朝日放送
対策手法	高利得受信アンテナ等	高利得受信アンテナ等	高利得受信アンテナ等	高利得受信アンテナ等	高利得受信アンテナ等	高利得受信アンテナ等
難視世帯数	2	2	2	2	2	2
対策年度	2014	2014	2014	2014	2014	2014
対策済み世帯数	0	0	0	0	0	0
未対策世帯数	2	2	2	2	2	2

範囲図



この地図は、国土地理院長の承認を得て、同院発行の数値地図25000（地図画像）を複製したものである。（承認番号 平22業複、第109号）

[Blue Box] 枠内：難視範囲

備考

新たな難視地区に対する対策計画（地区別）

都道府県名
熊本県

管理番号・
4361251

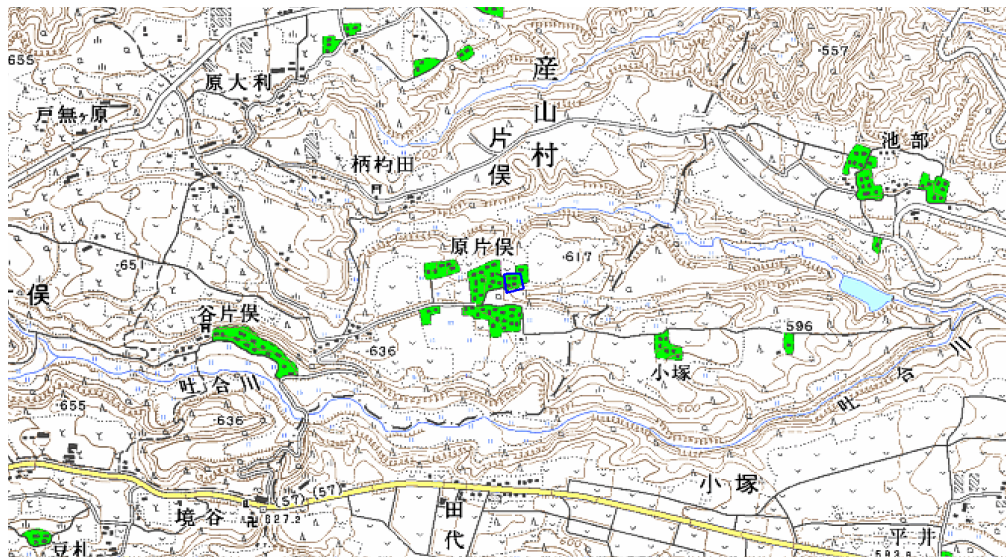
自治体コード	住所
43425	熊本県阿蘇郡産山村片俣

地上デジタル放送の受信状況						
	NHK総合	NHK教育	熊本放送	テレビ熊本	熊本県民テレビ	熊本朝日放送
受信局所名	波野	波野	波野	波野	波野	波野
地上デジタル放送の受信状況	×低電界	×低電界	×低電界	×低電界	×低電界	×低電界

受信状況の内訳
 ○ :良好に受信可能
 ×低電界 :低電界により受信困難

対策計画						
	NHK総合	NHK教育	熊本放送	テレビ熊本	熊本県民テレビ	熊本朝日放送
対策手法	高利得受信アンテナ等	高利得受信アンテナ等	高利得受信アンテナ等	高利得受信アンテナ等	高利得受信アンテナ等	高利得受信アンテナ等
難視世帯数	1	1	1	1	1	1
対策年度	2014	2014	2014	2014	2014	2014
対策済み世帯数	0	0	0	0	0	0
未対策世帯数	1	1	1	1	1	1

範囲図



この地図は、国土地理院長の承認を得て、同院発行の数値地図25000（地図画像）を複製したものである。（承認番号 平22業複、第109号）

枠内：難視範囲

備考

新たな難視地区に対する対策計画（地区別）

都道府県名
熊本県

管理番号・
4361254

自治体コード	住 所
43425	熊本県阿蘇郡産山村御湯舟

地上デジタル放送の受信状況						
	NHK総合	NHK教育	熊本放送	テレビ熊本	熊本県民テレビ	熊本朝日放送
受信局所名	波野	波野	波野	波野	波野	波野
地上デジタル放送の受信状況	×低電界	×低電界	×低電界	×低電界	×低電界	×低電界

受信状況の内訳

- :良好に受信可能
- ×低電界 :低電界により受信困難

対策計画						
	NHK総合	NHK教育	熊本放送	テレビ熊本	熊本県民テレビ	熊本朝日放送
対策手法	高利得受信アンテナ等	高利得受信アンテナ等	高利得受信アンテナ等	高利得受信アンテナ等	高利得受信アンテナ等	高利得受信アンテナ等
難視世帯数	2	2	2	2	2	2
対策年度	2014	2014	2014	2014	2014	2014
対策済み世帯数	0	0	0	0	0	0
未対策世帯数	2	2	2	2	2	2

範囲図



この地図は、国土地理院長の承認を得て、同院発行の数値地図25000（地図画像）を複製したものである。（承認番号 平22業複、第109号）

 枠内：難視範囲

備考