

新たな難視地区に対する対策計画（地区別）

| |
|-------|
| 都道府県名 |
| 熊本県 |

| |
|---------|
| 管理番号* |
| 4302154 |

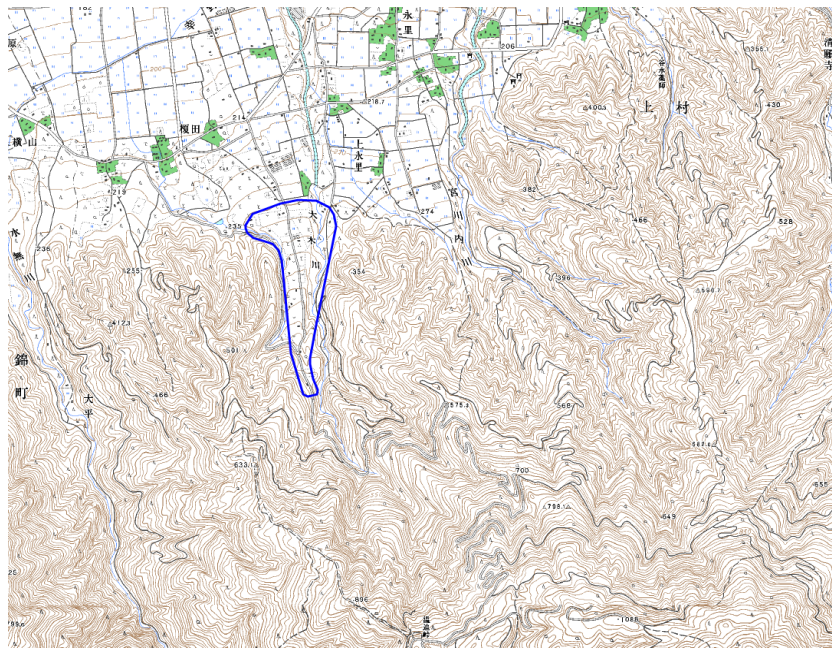
| | |
|--------|-----------------|
| 自治体コード | 住所 |
| 43514 | 熊本県球磨郡あさぎり町上西付近 |

| 地上デジタル放送の受信状況 | | | | | | |
|---------------|-------|-------|------|-------|---------|--------|
| | NHK総合 | NHK教育 | 熊本放送 | テレビ熊本 | 熊本県民テレビ | 熊本朝日放送 |
| 受信局所名 | 人吉 | 人吉 | 人吉 | 人吉 | 人吉 | 人吉 |
| 地上デジタル放送の受信状況 | ×低電界 | ×低電界 | ×低電界 | ×低電界 | ×低電界 | ×低電界 |

受信状況の内訳
 ○ :良好に受信可能
 ×低電界 :低電界により受信困難

| 対策計画 | | | | | | |
|---------|--------|--------|--------|--------|---------|--------|
| | NHK総合 | NHK教育 | 熊本放送 | テレビ熊本 | 熊本県民テレビ | 熊本朝日放送 |
| 対策手法 | CATV加入 | CATV加入 | CATV加入 | CATV加入 | CATV加入 | CATV加入 |
| 難視世帯数 | 15 | 15 | 15 | 15 | 15 | 15 |
| 対策年度 | 2010 | 2010 | 2010 | 2010 | 2010 | 2010 |
| 対策済み世帯数 | 15 | 15 | 15 | 15 | 15 | 15 |
| 未対策世帯数 | 0 | 0 | 0 | 0 | 0 | 0 |

範囲図



この地図は、国土地理院長の承認を得て、同院発行の数値地図25000（地図画像）を複製したものである。（承認番号 平22業複、第109号）

枠内：難視範囲

| |
|----|
| 備考 |
| |

新たな難視地区に対する対策計画（地区別）

| |
|-------|
| 都道府県名 |
| 熊本県 |

| |
|---------|
| 管理番号* |
| 4360266 |

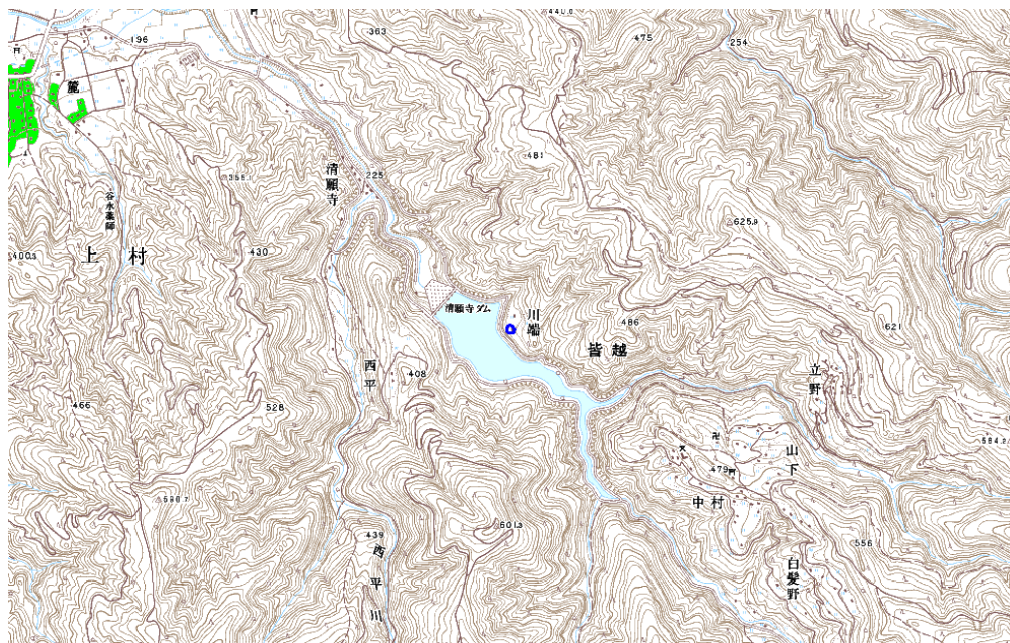
| | |
|--------|---------------|
| 自治体コード | 住所 |
| 43514 | 熊本県球磨郡あさぎり町川端 |

| 地上デジタル放送の受信状況 | | | | | | |
|---------------|-------|-------|------|-------|---------|--------|
| | NHK総合 | NHK教育 | 熊本放送 | テレビ熊本 | 熊本県民テレビ | 熊本朝日放送 |
| 受信局所名 | 人吉 | 人吉 | 人吉 | 人吉 | 人吉 | 人吉 |
| 地上デジタル放送の受信状況 | ×低電界 | ×低電界 | ×低電界 | ×低電界 | ×低電界 | ×低電界 |

受信状況の内訳
 ○ :良好に受信可能
 ×低電界 :低電界により受信困難

| 対策計画 | | | | | | |
|---------|--------|--------|--------|--------|---------|--------|
| | NHK総合 | NHK教育 | 熊本放送 | テレビ熊本 | 熊本県民テレビ | 熊本朝日放送 |
| 対策手法 | CATV加入 | CATV加入 | CATV加入 | CATV加入 | CATV加入 | CATV加入 |
| 難視世帯数 | 1 | 1 | 1 | 1 | 1 | 1 |
| 対策年度 | 2010 | 2010 | 2010 | 2010 | 2010 | 2010 |
| 対策済み世帯数 | 1 | 1 | 1 | 1 | 1 | 1 |
| 未対策世帯数 | 0 | 0 | 0 | 0 | 0 | 0 |

範囲図



この地図は、国土地理院長の承認を得て、同院発行の数値地図25000（地図画像）を複製したものである。（承認番号 平22業複、第109号）

枠内：難視範囲

| |
|----|
| 備考 |
| |

新たな難視地区に対する対策計画（地区別）

| |
|-------|
| 都道府県名 |
| 熊本県 |

| |
|---------|
| 管理番号・ |
| 4360274 |

| | |
|--------|-----------------|
| 自治体コード | 住所 |
| 43514 | 熊本県球磨郡あさぎり町須恵松尾 |

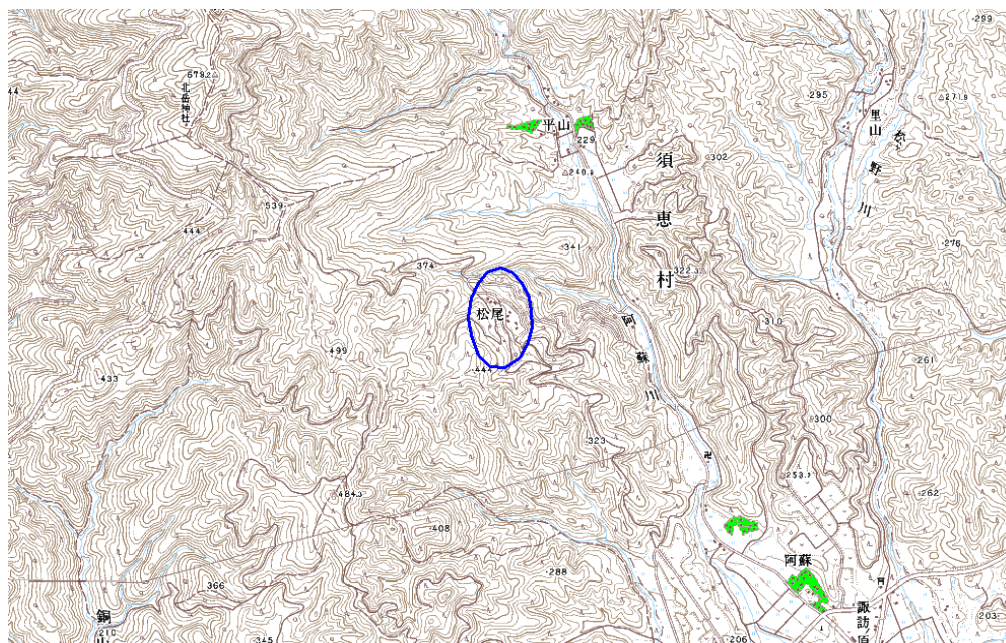
| 地上デジタル放送の受信状況 | | | | | | |
|---------------|-------|-------|------|-------|---------|--------|
| | NHK総合 | NHK教育 | 熊本放送 | テレビ熊本 | 熊本県民テレビ | 熊本朝日放送 |
| 受信局所名 | 人吉 | 人吉 | 人吉 | 人吉 | 人吉 | 人吉 |
| 地上デジタル放送の受信状況 | ×低電界 | ×低電界 | ×低電界 | ×低電界 | ×低電界 | ×低電界 |

受信状況の内訳

- :良好に受信可能
- ×低電界 :低電界により受信困難

| 対策計画 | | | | | | |
|---------|--------|--------|--------|--------|---------|--------|
| | NHK総合 | NHK教育 | 熊本放送 | テレビ熊本 | 熊本県民テレビ | 熊本朝日放送 |
| 対策手法 | CATV加入 | CATV加入 | CATV加入 | CATV加入 | CATV加入 | CATV加入 |
| 難視世帯数 | 7 | 7 | 7 | 7 | 7 | 7 |
| 対策年度 | 2010 | 2010 | 2010 | 2010 | 2010 | 2010 |
| 対策済み世帯数 | 7 | 7 | 7 | 7 | 7 | 7 |
| 未対策世帯数 | 0 | 0 | 0 | 0 | 0 | 0 |

範囲図



この地図は、国土地理院長の承認を得て、同院発行の数値地図25000（地図画像）を複製したものである。（承認番号 平22業複、第109号）

松尾 枠内：難視範囲

| |
|----|
| 備考 |
| |

新たな難視地区に対する対策計画（地区別）

| |
|-------|
| 都道府県名 |
| 熊本県 |

| |
|---------|
| 管理番号・ |
| 4302354 |

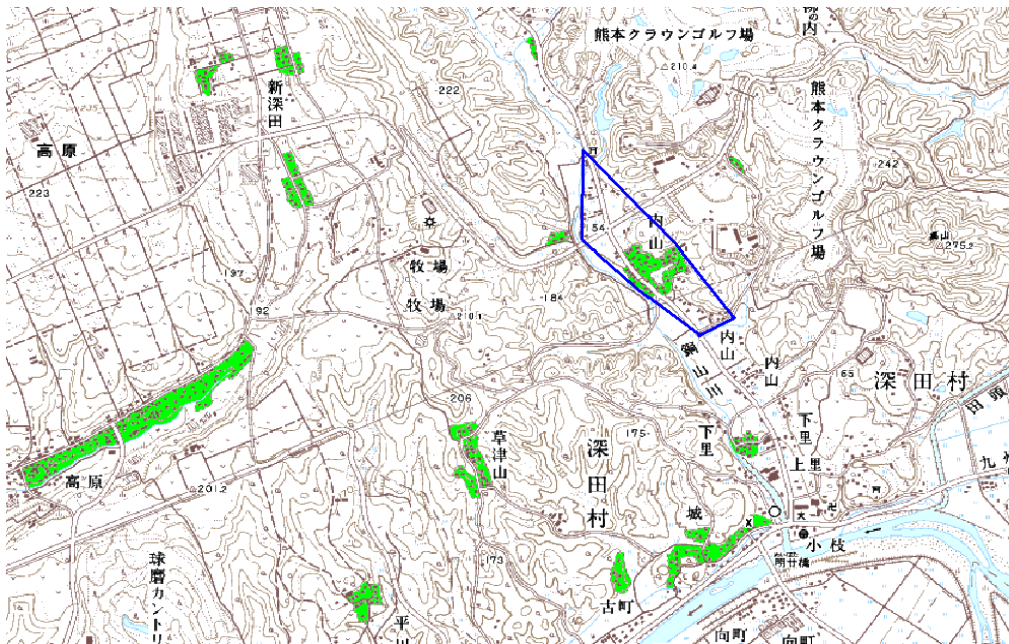
| | |
|--------|---------------|
| 自治体コード | 住所 |
| 43514 | 熊本県球磨郡あさぎり町内山 |

| 地上デジタル放送の受信状況 | | | | | | |
|---------------|-------|-------|------|-------|---------|--------|
| | NHK総合 | NHK教育 | 熊本放送 | テレビ熊本 | 熊本県民テレビ | 熊本朝日放送 |
| 受信局所名 | 人吉 | 人吉 | 人吉 | 人吉 | 人吉 | 人吉 |
| 地上デジタル放送の受信状況 | ×低電界 | ×低電界 | ×低電界 | ×低電界 | ×低電界 | ×低電界 |

受信状況の内訳
 ○ :良好に受信可能
 ×低電界 :低電界により受信困難

| 対策計画 | | | | | | |
|---------|--------|--------|--------|--------|---------|--------|
| | NHK総合 | NHK教育 | 熊本放送 | テレビ熊本 | 熊本県民テレビ | 熊本朝日放送 |
| 対策手法 | CATV加入 | CATV加入 | CATV加入 | CATV加入 | CATV加入 | CATV加入 |
| 難視世帯数 | 67 | 67 | 67 | 67 | 67 | 67 |
| 対策年度 | 2010 | 2010 | 2010 | 2010 | 2010 | 2010 |
| 対策済み世帯数 | 67 | 67 | 67 | 67 | 67 | 67 |
| 未対策世帯数 | 0 | 0 | 0 | 0 | 0 | 0 |

範囲図



この地図は、国土地理院長の承認を得て、同院発行の数値地図25000（地図画像）を複製したものである。（承認番号 平22業複、第109号）

内山：難視範囲

| |
|----|
| 備考 |
|----|

新たな難視地区に対する対策計画（地区別）

| |
|-------|
| 都道府県名 |
| 熊本県 |

| |
|---------|
| 管理番号・ |
| 4302402 |

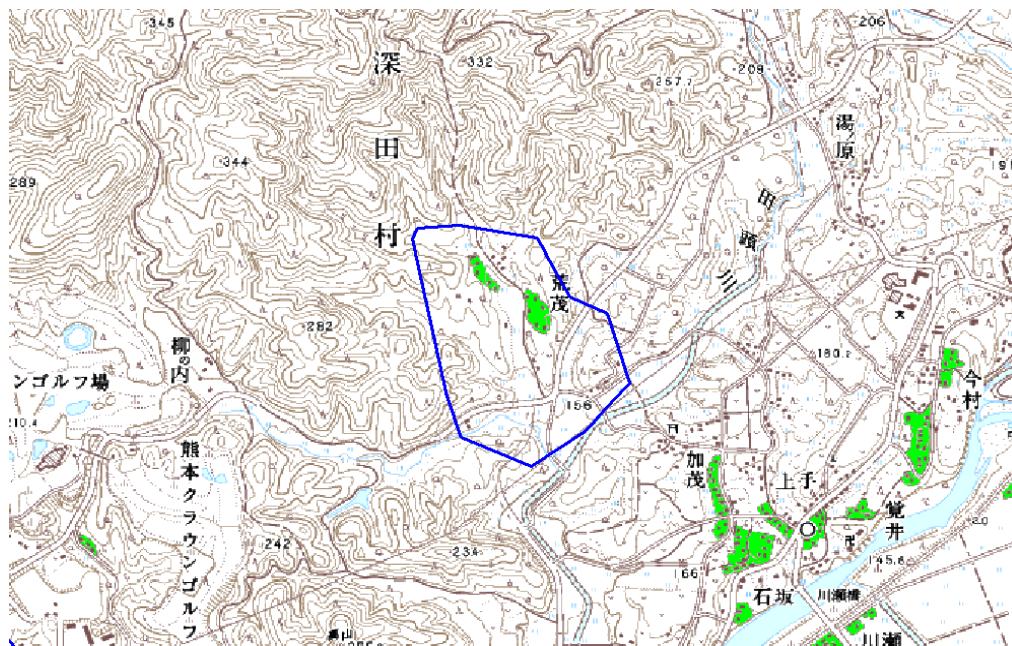
| | |
|--------|----------------|
| 自治体コード | 住 所 |
| 43514 | 熊本県球磨郡あさぎり町深田北 |

| 地上デジタル放送の受信状況 | | | | | | |
|---------------|-------|-------|------|-------|---------|--------|
| | NHK総合 | NHK教育 | 熊本放送 | テレビ熊本 | 熊本県民テレビ | 熊本朝日放送 |
| 受信局所名 | 人吉 | 人吉 | 人吉 | 人吉 | 人吉 | 人吉 |
| 地上デジタル放送の受信状況 | ×低電界 | ×低電界 | ×低電界 | ×低電界 | ×低電界 | ×低電界 |

受信状況の内訳
 ○ :良好に受信可能
 ×低電界 :低電界により受信困難

| 対策計画 | | | | | | |
|---------|--------|--------|--------|--------|---------|--------|
| | NHK総合 | NHK教育 | 熊本放送 | テレビ熊本 | 熊本県民テレビ | 熊本朝日放送 |
| 対策手法 | CATV加入 | CATV加入 | CATV加入 | CATV加入 | CATV加入 | CATV加入 |
| 難視世帯数 | 15 | 15 | 15 | 15 | 15 | 15 |
| 対策年度 | 2010 | 2010 | 2010 | 2010 | 2010 | 2010 |
| 対策済み世帯数 | 15 | 15 | 15 | 15 | 15 | 15 |
| 未対策世帯数 | 0 | 0 | 0 | 0 | 0 | 0 |

範囲図



この地図は、国土地理院長の承認を得て、同院発行の数値地図25000（地図画像）を複製したものである。（承認番号 平22業復、第109号）

枠内：難視範囲

| |
|----|
| 備考 |
| |

新たな難視地区に対する対策計画（地区別）

| |
|-------|
| 都道府県名 |
| 熊本県 |

| |
|---------|
| 管理番号・ |
| 4360412 |

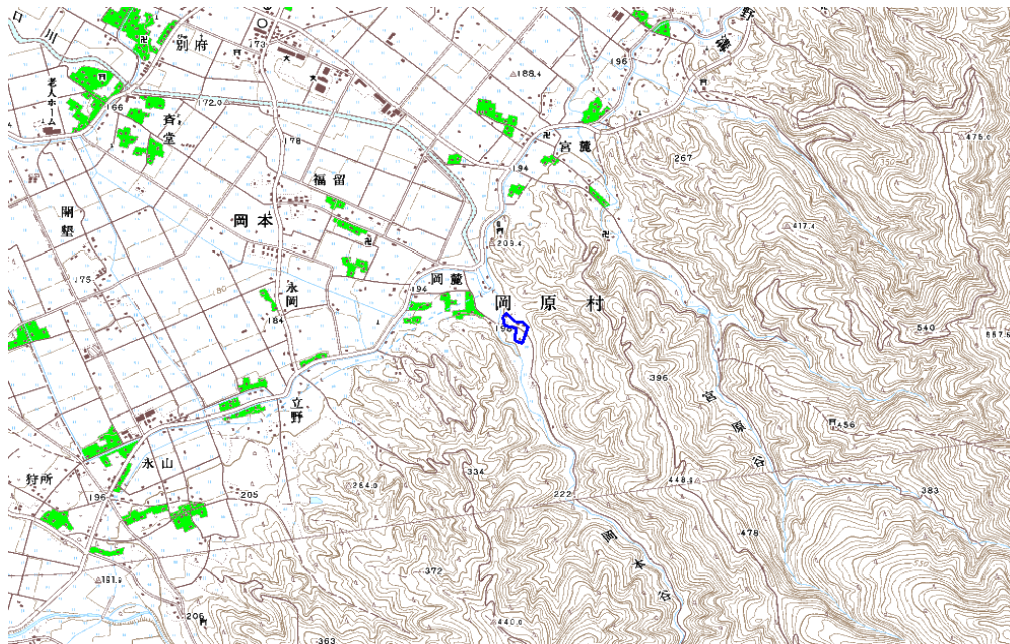
| | |
|--------|-----------------|
| 自治体コード | 住 所 |
| 43514 | 熊本県球磨郡あさぎり町大字岡本 |

| 地上デジタル放送の受信状況 | | | | | | |
|---------------|-------|-------|------|-------|---------|--------|
| | NHK総合 | NHK教育 | 熊本放送 | テレビ熊本 | 熊本県民テレビ | 熊本朝日放送 |
| 受信局所名 | 人吉 | 人吉 | 人吉 | 人吉 | 人吉 | 人吉 |
| 地上デジタル放送の受信状況 | ×低電界 | ×低電界 | ×低電界 | ×低電界 | ×低電界 | ×低電界 |

受信状況の内訳
 ○ :良好に受信可能
 ×低電界 :低電界により受信困難

| 対策計画 | | | | | | |
|---------|--------|--------|--------|--------|---------|--------|
| | NHK総合 | NHK教育 | 熊本放送 | テレビ熊本 | 熊本県民テレビ | 熊本朝日放送 |
| 対策手法 | CATV加入 | CATV加入 | CATV加入 | CATV加入 | CATV加入 | CATV加入 |
| 難視世帯数 | 3 | 3 | 3 | 3 | 3 | 3 |
| 対策年度 | 2010 | 2010 | 2010 | 2010 | 2010 | 2010 |
| 対策済み世帯数 | 3 | 3 | 3 | 3 | 3 | 3 |
| 未対策世帯数 | 0 | 0 | 0 | 0 | 0 | 0 |

範囲図



この地図は、国土地理院長の承認を得て、同院発行の数値地図25000（地図画像）を複製したものである。（承認番号 平22業複、第109号）

枠内：難視範囲

| |
|----|
| 備考 |
| |

新たな難視地区に対する対策計画（地区別）

| |
|-------|
| 都道府県名 |
| 熊本県 |

| |
|---------|
| 管理番号・ |
| 4360413 |

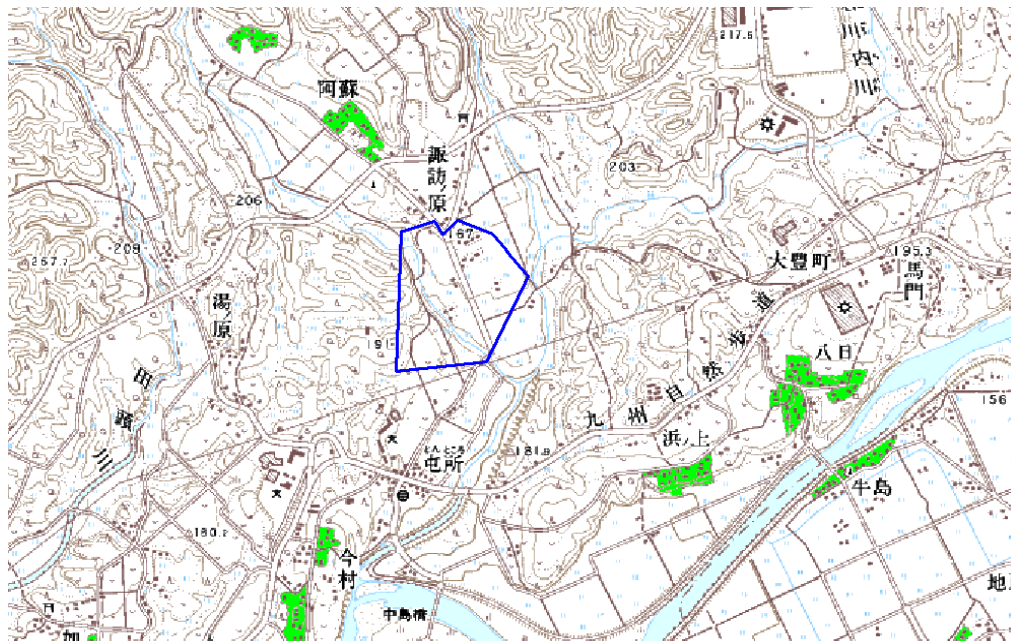
| | |
|--------|---------------|
| 自治体コード | 住所 |
| 43514 | 熊本県球磨郡あさぎり町須恵 |

| 地上デジタル放送の受信状況 | | | | | | |
|---------------|-------|-------|------|-------|---------|--------|
| | NHK総合 | NHK教育 | 熊本放送 | テレビ熊本 | 熊本県民テレビ | 熊本朝日放送 |
| 受信局所名 | 人吉 | 人吉 | 人吉 | 人吉 | 人吉 | 人吉 |
| 地上デジタル放送の受信状況 | ×低電界 | ×低電界 | ×低電界 | ×低電界 | ×低電界 | ×低電界 |

受信状況の内訳
 ○ :良好に受信可能
 ×低電界 :低電界により受信困難

| 対策計画 | | | | | | |
|---------|--------|--------|--------|--------|---------|--------|
| | NHK総合 | NHK教育 | 熊本放送 | テレビ熊本 | 熊本県民テレビ | 熊本朝日放送 |
| 対策手法 | CATV加入 | CATV加入 | CATV加入 | CATV加入 | CATV加入 | CATV加入 |
| 難視世帯数 | 19 | 19 | 19 | 19 | 19 | 19 |
| 対策年度 | 2010 | 2010 | 2010 | 2010 | 2010 | 2010 |
| 対策済み世帯数 | 19 | 19 | 19 | 19 | 19 | 19 |
| 未対策世帯数 | 0 | 0 | 0 | 0 | 0 | 0 |

範囲図



この地図は、国土地理院長の承認を得て、同院発行の数値地図25000（地図画像）を複製したものである。（承認番号 平22業複、第109号）

枠内：難視範囲

| |
|----|
| 備考 |
| |