

新たな難視地区に対する対策計画（地区別）

| |
|-------|
| 都道府県名 |
| 熊本県 |

| |
|---------|
| 管理番号・ |
| 4360168 |

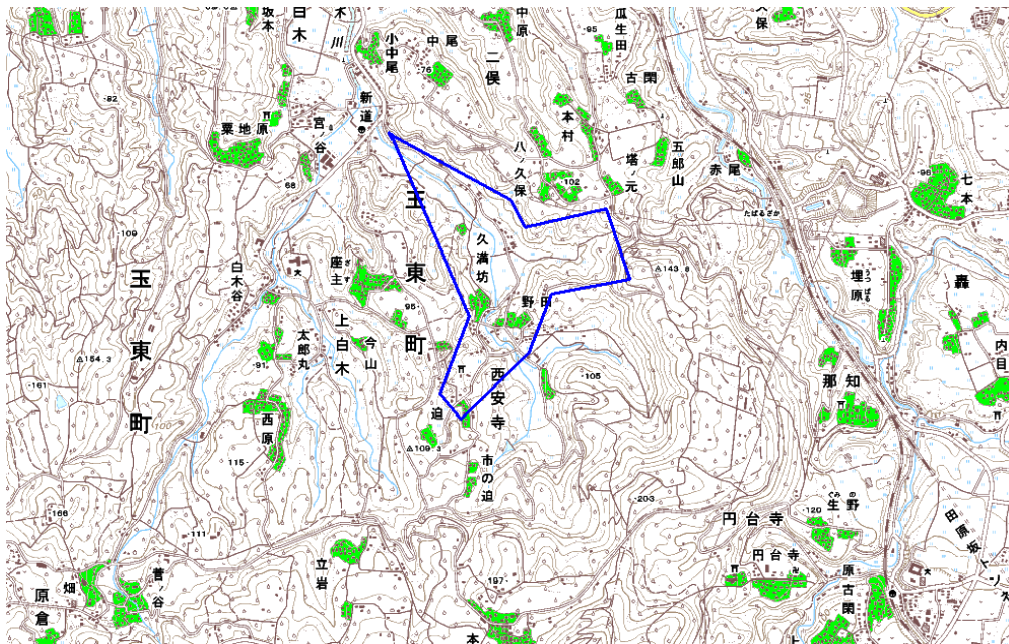
| | |
|--------|----------------|
| 自治体コード | 住所 |
| 43364 | 熊本県玉名郡玉東町大字西安寺 |

| 地上デジタル放送の受信状況 | | | | | | |
|---------------|-------|-------|------|-------|---------|--------|
| | NHK総合 | NHK教育 | 熊本放送 | テレビ熊本 | 熊本県民テレビ | 熊本朝日放送 |
| 受信局所名 | 玉東 | 玉東 | 玉東 | 玉東 | 玉東 | 玉東 |
| 地上デジタル放送の受信状況 | ×低電界 | ×低電界 | ×低電界 | ×低電界 | ×低電界 | ×低電界 |

受信状況の内訳
 ○ :良好に受信可能
 ×低電界 :低電界により受信困難

| 対策計画 | | | | | | |
|---------|------------|------------|------------|------------|------------|------------|
| | NHK総合 | NHK教育 | 熊本放送 | テレビ熊本 | 熊本県民テレビ | 熊本朝日放送 |
| 対策手法 | 高利得受信アンテナ等 | 高利得受信アンテナ等 | 高利得受信アンテナ等 | 高利得受信アンテナ等 | 高利得受信アンテナ等 | 高利得受信アンテナ等 |
| 難視世帯数 | 54 | 54 | 54 | 54 | 54 | 54 |
| 対策年度 | 2010 | 2010 | 2010 | 2010 | 2010 | 2010 |
| 対策済み世帯数 | 54 | 54 | 54 | 54 | 54 | 54 |
| 未対策世帯数 | 0 | 0 | 0 | 0 | 0 | 0 |

範囲図



この地図は、国土地理院長の承認を得て、同院発行の数値地図25000（地図画像）を複製したものである。（承認番号 平22業複、第109号）

枠内：難視範囲

| |
|----|
| 備考 |
| |

新たな難視地区に対する対策計画（地区別）

| |
|-------|
| 都道府県名 |
| 熊本県 |

| |
|---------|
| 管理番号・ |
| 4360478 |

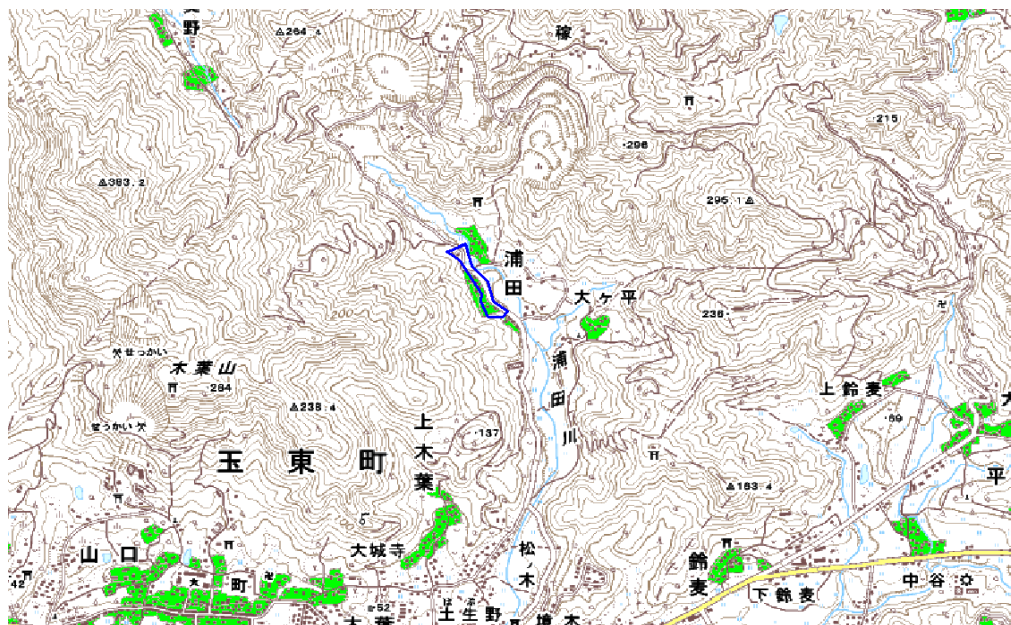
| | |
|--------|---------------|
| 自治体コード | 住所 |
| 43364 | 熊本県玉名郡玉東町大字浦田 |

| 地上デジタル放送の受信状況 | | | | | | |
|---------------|-------|-------|------|-------|---------|--------|
| | NHK総合 | NHK教育 | 熊本放送 | テレビ熊本 | 熊本県民テレビ | 熊本朝日放送 |
| 受信局所名 | 熊本 | 熊本 | 熊本 | 熊本 | 熊本 | 熊本 |
| 地上デジタル放送の受信状況 | ×低電界 | ×低電界 | ×低電界 | ×低電界 | ×低電界 | ×低電界 |

受信状況の内訳
 ○ :良好に受信可能
 ×低電界 :低電界により受信困難

| 対策計画 | | | | | | |
|---------|------------|------------|------------|------------|------------|------------|
| | NHK総合 | NHK教育 | 熊本放送 | テレビ熊本 | 熊本県民テレビ | 熊本朝日放送 |
| 対策手法 | 高利得受信アンテナ等 | 高利得受信アンテナ等 | 高利得受信アンテナ等 | 高利得受信アンテナ等 | 高利得受信アンテナ等 | 高利得受信アンテナ等 |
| 難視世帯数 | 5 | 5 | 5 | 5 | 5 | 5 |
| 対策年度 | 2010 | 2010 | 2010 | 2010 | 2010 | 2010 |
| 対策済み世帯数 | 5 | 5 | 5 | 5 | 5 | 5 |
| 未対策世帯数 | 0 | 0 | 0 | 0 | 0 | 0 |

範囲図



この地図は、国土地理院長の承認を得て、同院発行の数値地図25000（地図画像）を複製したものである。（承認番号 平22業複、第109号）

枠内：難視範囲

| |
|----|
| 備考 |
| |

新たな難視地区に対する対策計画（地区別）

| |
|-------|
| 都道府県名 |
| 熊本県 |

| |
|---------|
| 管理番号・ |
| 4360985 |

| | |
|--------|--------------|
| 自治体コード | 住所 |
| 43364 | 熊本県玉名郡玉東町上白木 |

| 地上デジタル放送の受信状況 | | | | | | |
|---------------|-------|-------|------|-------|---------|--------|
| | NHK総合 | NHK教育 | 熊本放送 | テレビ熊本 | 熊本県民テレビ | 熊本朝日放送 |
| 受信局所名 | 玉東 | 玉東 | 玉東 | 玉東 | 玉東 | 玉東 |
| 地上デジタル放送の受信状況 | ×低電界 | ×低電界 | ×低電界 | ×低電界 | ×低電界 | ×低電界 |

受信状況の内訳

- :良好に受信可能
- ×低電界 :低電界により受信困難

| 対策計画 | | | | | | |
|---------|------------|------------|------------|------------|------------|------------|
| | NHK総合 | NHK教育 | 熊本放送 | テレビ熊本 | 熊本県民テレビ | 熊本朝日放送 |
| 対策手法 | 高利得受信アンテナ等 | 高利得受信アンテナ等 | 高利得受信アンテナ等 | 高利得受信アンテナ等 | 高利得受信アンテナ等 | 高利得受信アンテナ等 |
| 難視世帯数 | 1 | 1 | 1 | 1 | 1 | 1 |
| 対策年度 | 2014 | 2014 | 2014 | 2014 | 2014 | 2014 |
| 対策済み世帯数 | 0 | 0 | 0 | 0 | 0 | 0 |
| 未対策世帯数 | 1 | 1 | 1 | 1 | 1 | 1 |

範囲図



この地図は、国土地理院長の承認を得て、同院発行の数値地図25000（地図画像）を複製したものである。（承認番号 平22業複、第109号）

枠内：難視範囲

| |
|----|
| 備考 |
| |

新たな難視地区に対する対策計画（地区別）

| |
|-------|
| 都道府県名 |
| 熊本県 |

| |
|---------|
| 管理番号・ |
| 4361121 |

| | |
|--------|-------------|
| 自治体コード | 住所 |
| 43364 | 熊本県玉名郡玉東町稲佐 |

| 地上デジタル放送の受信状況 | | | | | | |
|---------------|-------|-------|------|-------|---------|--------|
| | NHK総合 | NHK教育 | 熊本放送 | テレビ熊本 | 熊本県民テレビ | 熊本朝日放送 |
| 受信局所名 | 玉東 | 玉東 | 玉東 | 玉東 | 玉東 | 玉東 |
| 地上デジタル放送の受信状況 | ×低電界 | ×低電界 | ×低電界 | ×低電界 | ×低電界 | ×低電界 |

受信状況の内訳
 ○ :良好に受信可能
 ×低電界 :低電界により受信困難

| 対策計画 | | | | | | |
|---------|--------|--------|--------|--------|---------|--------|
| | NHK総合 | NHK教育 | 熊本放送 | テレビ熊本 | 熊本県民テレビ | 熊本朝日放送 |
| 対策手法 | 共聴施設設置 | 共聴施設設置 | 共聴施設設置 | 共聴施設設置 | 共聴施設設置 | 共聴施設設置 |
| 難視世帯数 | 12 | 12 | 12 | 12 | 12 | 12 |
| 対策年度 | 2014 | 2014 | 2014 | 2014 | 2014 | 2014 |
| 対策済み世帯数 | 0 | 0 | 0 | 0 | 0 | 0 |
| 未対策世帯数 | 12 | 12 | 12 | 12 | 12 | 12 |

範囲図



この地図は、国土地理院長の承認を得て、同院発行の数値地図25000（地図画像）を複製したものである。（承認番号 平22業複、第109号）

枠内：難視範囲

| |
|----|
| 備考 |
| |

新たな難視地区に対する対策計画（地区別）

| |
|-------|
| 都道府県名 |
| 熊本県 |

| |
|---------|
| 管理番号・ |
| 4361149 |

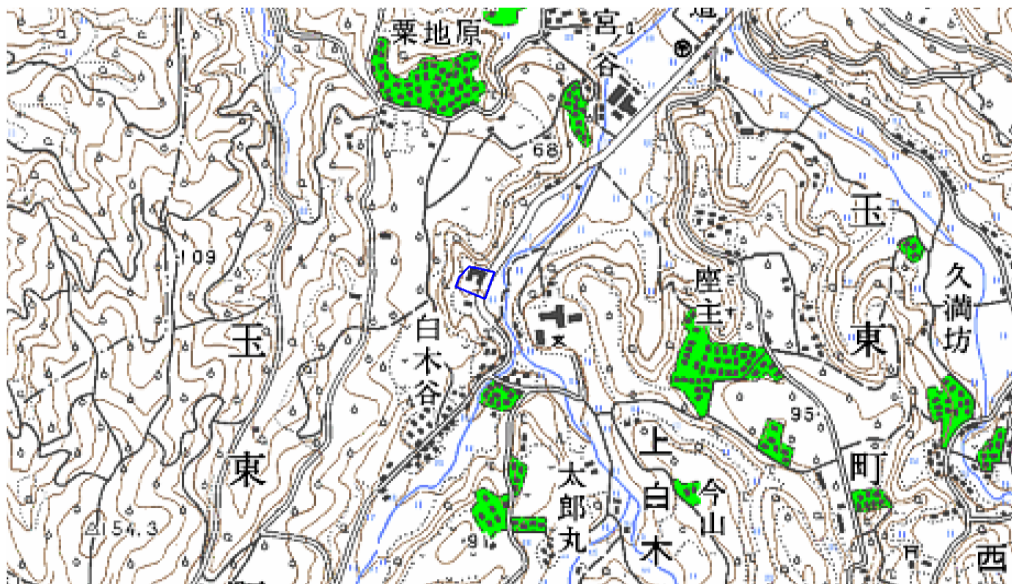
| | |
|--------|----------------|
| 自治体コード | 住所 |
| 43364 | 熊本県玉名郡玉東町上白木 北 |

| 地上デジタル放送の受信状況 | | | | | | |
|---------------|-------|-------|------|-------|---------|--------|
| | NHK総合 | NHK教育 | 熊本放送 | テレビ熊本 | 熊本県民テレビ | 熊本朝日放送 |
| 受信局所名 | 玉東 | 玉東 | 玉東 | 玉東 | 玉東 | 玉東 |
| 地上デジタル放送の受信状況 | ×低電界 | ×低電界 | ×低電界 | ×低電界 | ×低電界 | ×低電界 |

受信状況の内訳
 ○ :良好に受信可能
 ×低電界 :低電界により受信困難

| 対策計画 | | | | | | |
|---------|------------|------------|------------|------------|------------|------------|
| | NHK総合 | NHK教育 | 熊本放送 | テレビ熊本 | 熊本県民テレビ | 熊本朝日放送 |
| 対策手法 | 高利得受信アンテナ等 | 高利得受信アンテナ等 | 高利得受信アンテナ等 | 高利得受信アンテナ等 | 高利得受信アンテナ等 | 高利得受信アンテナ等 |
| 難視世帯数 | 1 | 1 | 1 | 1 | 1 | 1 |
| 対策年度 | 2014 | 2014 | 2014 | 2014 | 2014 | 2014 |
| 対策済み世帯数 | 0 | 0 | 0 | 0 | 0 | 0 |
| 未対策世帯数 | 1 | 1 | 1 | 1 | 1 | 1 |

範囲図



この地図は、国土地理院長の承認を得て、同院発行の数値地図25000（地図画像）を複製したものである。（承認番号 平22業復、第109号）

枠内：難視範囲

| |
|----|
| 備考 |
| |

新たな難視地区に対する対策計画（地区別）

| |
|-------|
| 都道府県名 |
| 熊本県 |

| |
|---------|
| 管理番号・ |
| 4361168 |

| | |
|--------|------------------|
| 自治体コード | 住所 |
| 43364 | 熊本県玉名郡玉東町上白木 日本谷 |

| 地上デジタル放送の受信状況 | | | | | | |
|---------------|-------|-------|------|-------|---------|--------|
| | NHK総合 | NHK教育 | 熊本放送 | テレビ熊本 | 熊本県民テレビ | 熊本朝日放送 |
| 受信局所名 | 玉東 | 玉東 | 玉東 | 玉東 | 玉東 | 玉東 |
| 地上デジタル放送の受信状況 | ×低電界 | ×低電界 | ×低電界 | ×低電界 | ×低電界 | ×低電界 |

受信状況の内訳
 ○ :良好に受信可能
 ×低電界 :低電界により受信困難

| 対策計画 | | | | | | |
|---------|--------|--------|--------|--------|---------|--------|
| | NHK総合 | NHK教育 | 熊本放送 | テレビ熊本 | 熊本県民テレビ | 熊本朝日放送 |
| 対策手法 | 共聴施設設置 | 共聴施設設置 | 共聴施設設置 | 共聴施設設置 | 共聴施設設置 | 共聴施設設置 |
| 難視世帯数 | 8 | 8 | 8 | 8 | 8 | 8 |
| 対策年度 | 2014 | 2014 | 2014 | 2014 | 2014 | 2014 |
| 対策済み世帯数 | 0 | 0 | 0 | 0 | 0 | 0 |
| 未対策世帯数 | 8 | 8 | 8 | 8 | 8 | 8 |

範囲図



この地図は、国土地理院長の承認を得て、同院発行の数値地図25000（地図画像）を複製したものである。（承認番号 平22業復、第109号）

枠内：難視範囲

| |
|----|
| 備考 |
| |

新たな難視地区に対する対策計画（地区別）

| |
|-------|
| 都道府県名 |
| 熊本県 |

| |
|---------|
| 管理番号・ |
| 4361177 |

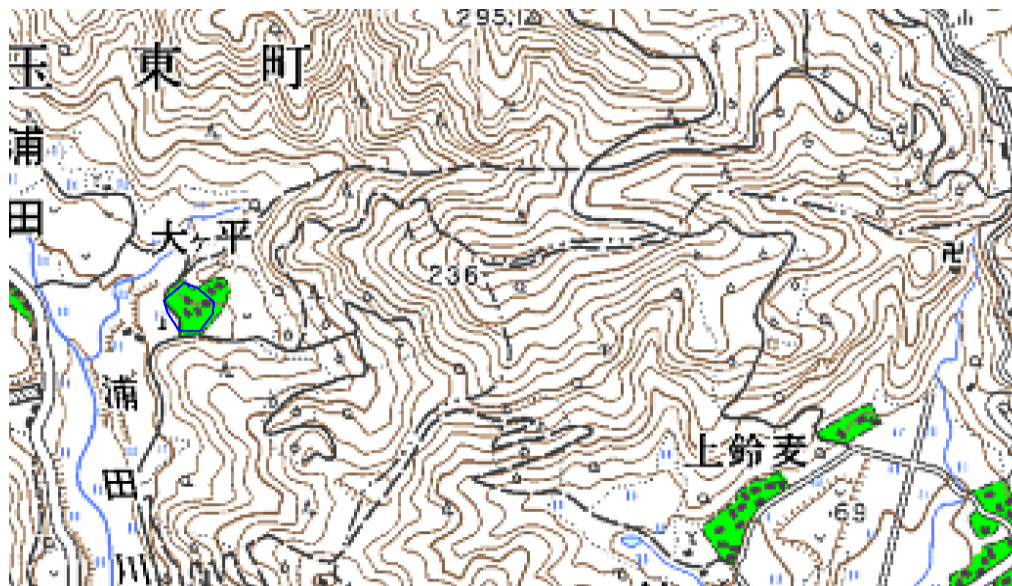
| | |
|--------|--------------|
| 自治体コード | 住 所 |
| 43364 | 熊本県玉名郡玉東町上木葉 |

| 地上デジタル放送の受信状況 | | | | | | |
|---------------|-------|-------|------|-------|---------|--------|
| | NHK総合 | NHK教育 | 熊本放送 | テレビ熊本 | 熊本県民テレビ | 熊本朝日放送 |
| 受信局所名 | 玉東 | 玉東 | 玉東 | 玉東 | 玉東 | 玉東 |
| 地上デジタル放送の受信状況 | ×低電界 | ×低電界 | ×低電界 | ×低電界 | ×低電界 | ×低電界 |

受信状況の内訳
 ○ :良好に受信可能
 ×低電界 :低電界により受信困難

| 対策計画 | | | | | | |
|---------|------------|------------|------------|------------|------------|------------|
| | NHK総合 | NHK教育 | 熊本放送 | テレビ熊本 | 熊本県民テレビ | 熊本朝日放送 |
| 対策手法 | 高利得受信アンテナ等 | 高利得受信アンテナ等 | 高利得受信アンテナ等 | 高利得受信アンテナ等 | 高利得受信アンテナ等 | 高利得受信アンテナ等 |
| 難視世帯数 | 3 | 3 | 3 | 3 | 3 | 3 |
| 対策年度 | 2014 | 2014 | 2014 | 2014 | 2014 | 2014 |
| 対策済み世帯数 | 0 | 0 | 0 | 0 | 0 | 0 |
| 未対策世帯数 | 3 | 3 | 3 | 3 | 3 | 3 |

範囲図



この地図は、国土地理院長の承認を得て、同院発行の数値地図25000（地図画像）を複製したものである。（承認番号 平22業複、第109号）

枠内：難視範囲

| |
|----|
| 備考 |
|----|