

新たな難視地区に対する対策計画（地区別）

都道府県名
熊本県

管理番号・
4302975

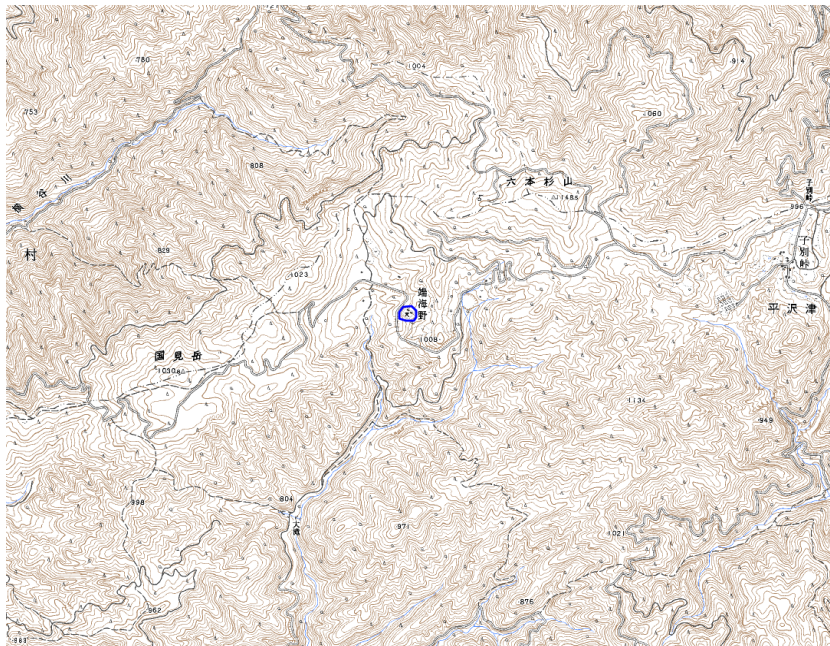
自治体コード	住 所
43511	熊本県球磨郡五木村端海野付近

地上デジタル放送の受信状況						
	NHK総合	NHK教育	熊本放送	テレビ熊本	熊本県民テレビ	熊本朝日放送
受信局所名	熊本	熊本	熊本	熊本	熊本	熊本
地上デジタル放送の受信状況	×低電界	×低電界	×低電界	×低電界	×低電界	×低電界

受信状況の内訳
 ○ :良好に受信可能
 ×低電界 :低電界により受信困難

対策計画						
	NHK総合	NHK教育	熊本放送	テレビ熊本	熊本県民テレビ	熊本朝日放送
対策手法	CATV加入	CATV加入	CATV加入	CATV加入	CATV加入	CATV加入
難視世帯数	5	5	5	5	5	5
対策年度	2010	2010	2010	2010	2010	2010
対策済み世帯数	5	5	5	5	5	5
未対策世帯数	0	0	0	0	0	0

範囲図



この地図は、国土地理院長の承認を得て、同院発行の数値地図25000（地図画像）を複製したものである。（承認番号 平22業複、第109号）

 枠内：難視範囲

備考

新たな難視地区に対する対策計画（地区別）

都道府県名
熊本県

管理番号*
4360289

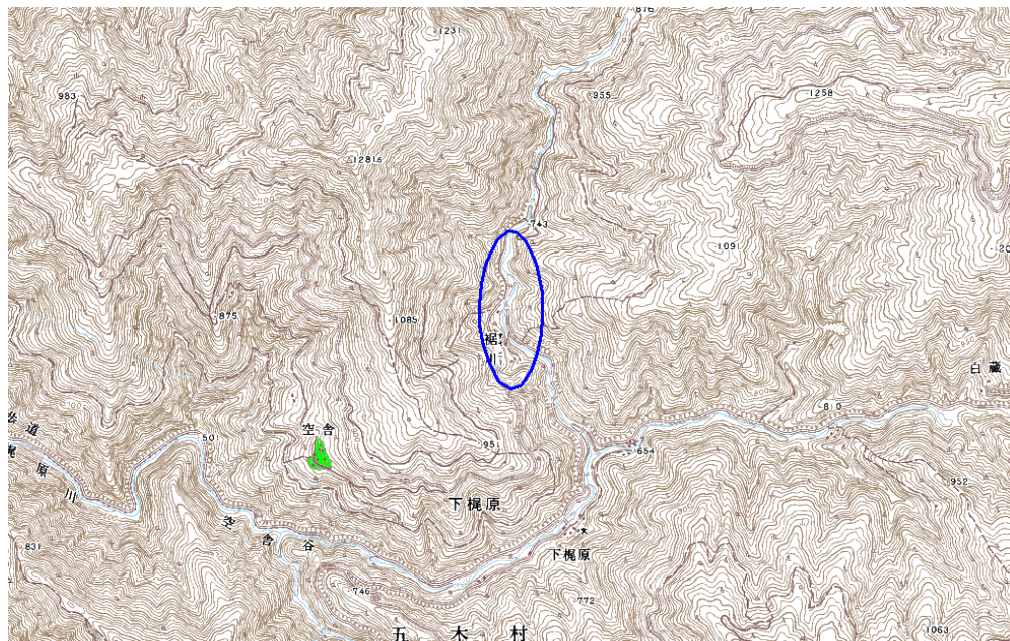
自治体コード	住所
43511	熊本県球磨郡五木村裾川

地上デジタル放送の受信状況						
	NHK総合	NHK教育	熊本放送	テレビ熊本	熊本県民テレビ	熊本朝日放送
受信局所名	人吉	人吉	人吉	人吉	人吉	人吉
地上デジタル放送の受信状況	×低電界	×低電界	×低電界	×低電界	×低電界	×低電界

受信状況の内訳
 ○ :良好に受信可能
 ×低電界 :低電界により受信困難

対策計画						
	NHK総合	NHK教育	熊本放送	テレビ熊本	熊本県民テレビ	熊本朝日放送
対策手法	CATV加入	CATV加入	CATV加入	CATV加入	CATV加入	CATV加入
難視世帯数	5	5	5	5	5	5
対策年度	2010	2010	2010	2010	2010	2010
対策済み世帯数	5	5	5	5	5	5
未対策世帯数	0	0	0	0	0	0

範囲図



この地図は、国土地理院長の承認を得て、同院発行の数値地図25000（地図画像）を複製したものである。（承認番号 平22業複、第109号）

 枠内：難視範囲

備考