

新たな難視地区に対する対策計画（地区別）

都道府県名
熊本県

管理番号*
4303560

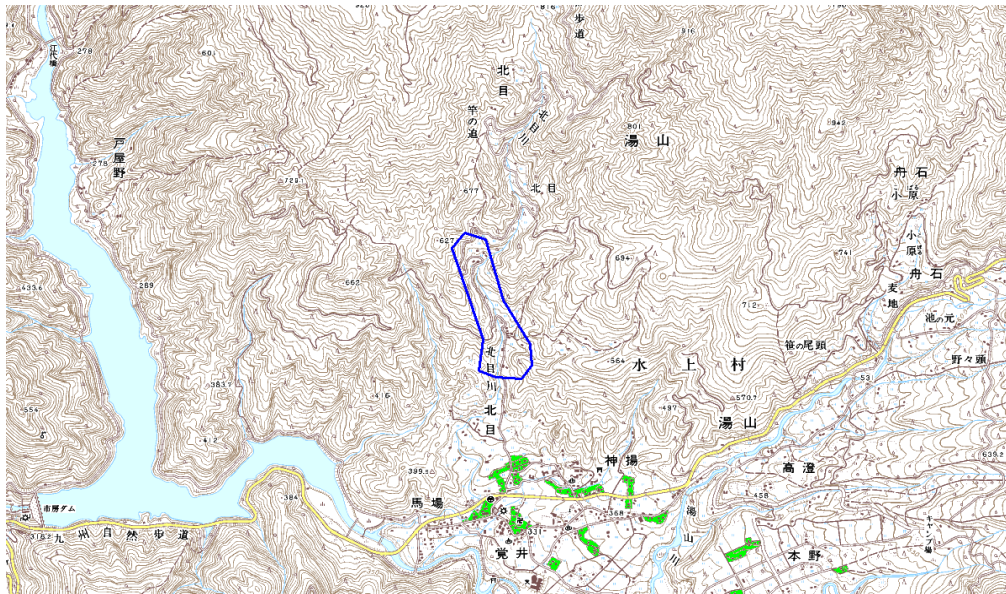
自治体コード	住所
43507	熊本県球磨郡水上村湯山北目付近

地上デジタル放送の受信状況						
	NHK総合	NHK教育	熊本放送	テレビ熊本	熊本県民テレビ	熊本朝日放送
受信局所名	人吉	人吉	人吉	人吉	人吉	人吉
地上デジタル放送の受信状況	×低電界	×低電界	×低電界	×低電界	×低電界	×低電界

受信状況の内訳
 ○ :良好に受信可能
 ×低電界 :低電界により受信困難

対策計画						
	NHK総合	NHK教育	熊本放送	テレビ熊本	熊本県民テレビ	熊本朝日放送
対策手法	共聴施設設置	共聴施設設置	共聴施設設置	共聴施設設置	共聴施設設置	共聴施設設置
難視世帯数	5	5	5	5	5	5
対策年度	2014	2014	2014	2014	2014	2014
対策済み世帯数	0	0	0	0	0	0
未対策世帯数	5	5	5	5	5	5

範囲図



この地図は、国土地理院長の承認を得て、同院発行の数値地図25000（地図画像）を複製したものである。（承認番号 平22業複、第109号）

北目 枠内：難視範囲

備考

新たな難視地区に対する対策計画（地区別）

都道府県名
熊本県

管理番号・
4360276

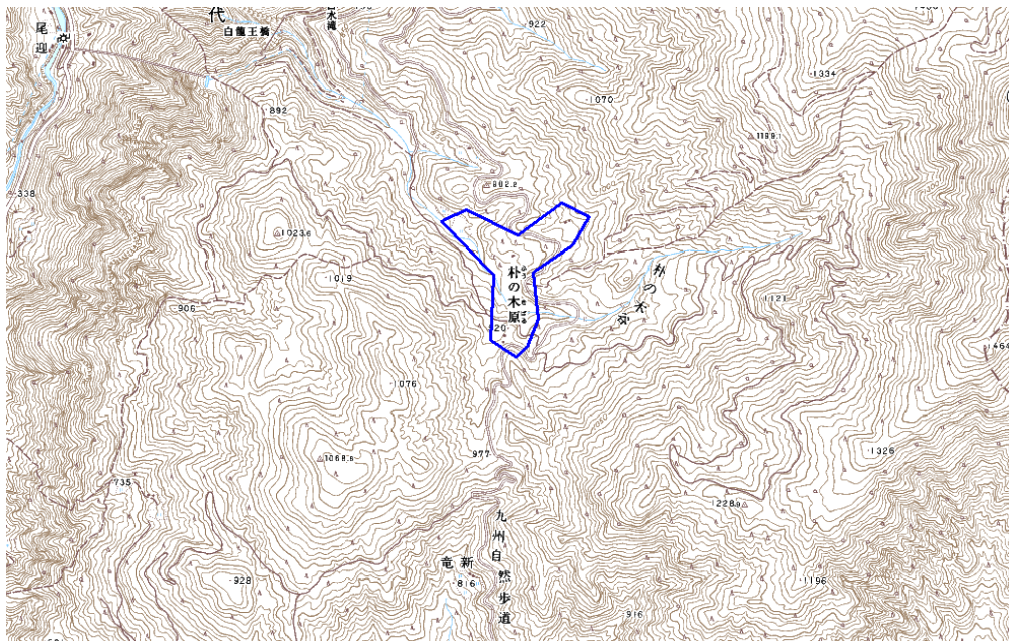
自治体コード	住 所
43507	熊本県球磨郡水上村大字江代朴木原

地上デジタル放送の受信状況						
	NHK総合	NHK教育	熊本放送	テレビ熊本	熊本県民テレビ	熊本朝日放送
受信局所名	人吉	人吉	人吉	人吉	人吉	人吉
地上デジタル放送の受信状況	×低電界	×低電界	×低電界	×低電界	×低電界	×低電界

受信状況の内訳
 ○ :良好に受信可能
 ×低電界 :低電界により受信困難

対策計画						
	NHK総合	NHK教育	熊本放送	テレビ熊本	熊本県民テレビ	熊本朝日放送
対策手法	共聴施設設置	共聴施設設置	共聴施設設置	共聴施設設置	共聴施設設置	共聴施設設置
難視世帯数	7	7	7	7	7	7
対策年度	2014	2014	2014	2014	2014	2014
対策済み世帯数	0	0	0	0	0	0
未対策世帯数	7	7	7	7	7	7

範囲図



この地図は、国土地理院長の承認を得て、同院発行の数値地図25000（地図画像）を複製したものである。（承認番号 平22業複、第109号）

枠内：難視範囲

備考

新たな難視地区に対する対策計画（地区別）

都道府県名
熊本県

管理番号・
4303568

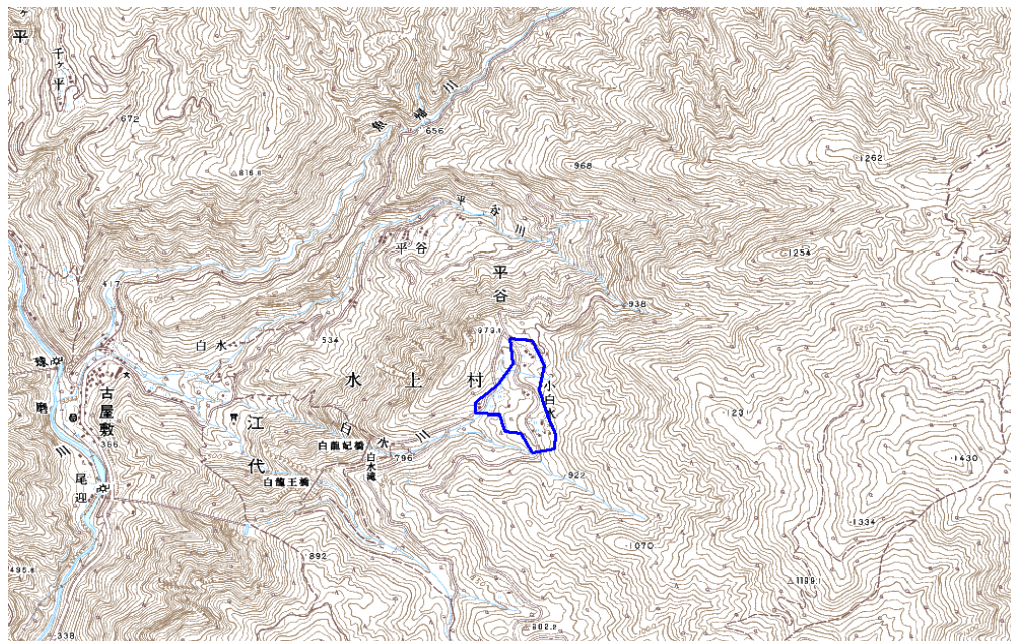
自治体コード	住 所
43507	熊本県球磨郡水上村大字江代小白水

地上デジタル放送の受信状況						
	NHK総合	NHK教育	熊本放送	テレビ熊本	熊本県民テレビ	熊本朝日放送
受信局所名	人吉	人吉	人吉	人吉	人吉	人吉
地上デジタル放送の受信状況	×低電界	×低電界	×低電界	×低電界	×低電界	×低電界

受信状況の内訳
 ○ :良好に受信可能
 ×低電界 :低電界により受信困難

対策計画						
	NHK総合	NHK教育	熊本放送	テレビ熊本	熊本県民テレビ	熊本朝日放送
対策手法	共聴施設設置	共聴施設設置	共聴施設設置	共聴施設設置	共聴施設設置	共聴施設設置
難視世帯数	9	9	9	9	9	9
対策年度	2014	2014	2014	2014	2014	2014
対策済み世帯数	0	0	0	0	0	0
未対策世帯数	9	9	9	9	9	9

範囲図



この地図は、国土地理院長の承認を得て、同院発行の数値地図25000（地図画像）を複製したものである。（承認番号 平22業複、第109号）

 枠内：難視範囲

備考

新たな難視地区に対する対策計画（地区別）

都道府県名
熊本県

管理番号・
4360660

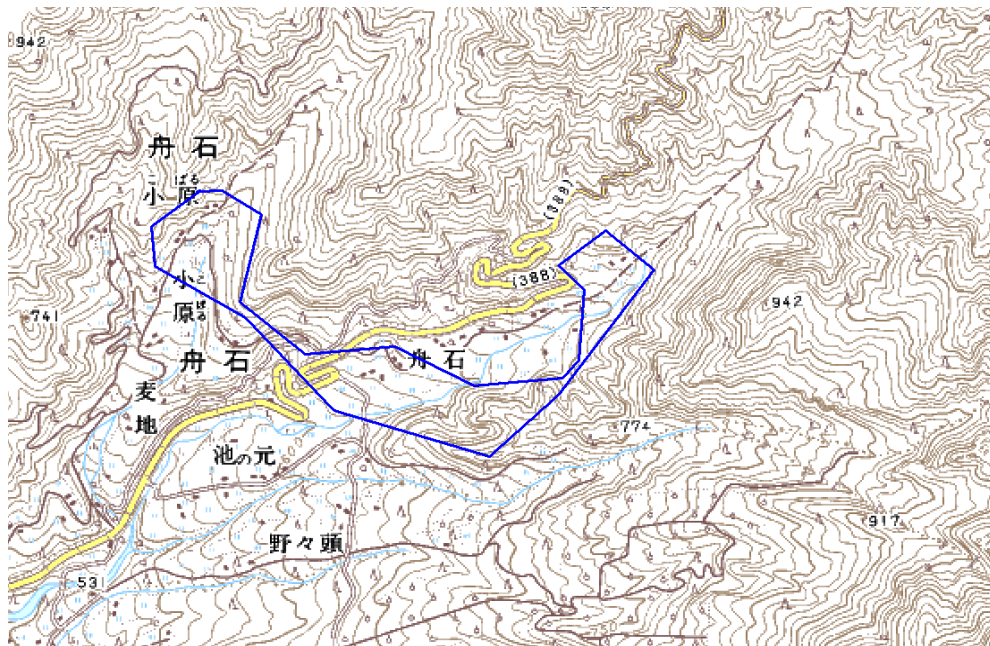
自治体コード	住 所
43507	熊本県球磨郡水上村湯山

地上デジタル放送の受信状況						
	NHK総合	NHK教育	熊本放送	テレビ熊本	熊本県民テレビ	熊本朝日放送
受信局所名	人吉	人吉	人吉	人吉	人吉	人吉
地上デジタル放送の受信状況	×低電界	×低電界	×低電界	×低電界	×低電界	×低電界

受信状況の内訳
 ○ :良好に受信可能
 ×低電界 :低電界により受信困難

対策計画						
	NHK総合	NHK教育	熊本放送	テレビ熊本	熊本県民テレビ	熊本朝日放送
対策手法	高利得受信アンテナ等	高利得受信アンテナ等	高利得受信アンテナ等	高利得受信アンテナ等	高利得受信アンテナ等	高利得受信アンテナ等
難視世帯数	13	13	13	13	13	13
対策年度	2011	2011	2011	2011	2011	2011
対策済み世帯数	13	13	13	13	13	13
未対策世帯数	0	0	0	0	0	0

範囲図



この地図は、国土地理院長の承認を得て、同院発行の数値地図25000（地図画像）を複製したものである。（承認番号 平22業複、第109号）

枠内：難視範囲

備考

新たな難視地区に対する対策計画（地区別）

都道府県名
熊本県

管理番号・
4360827

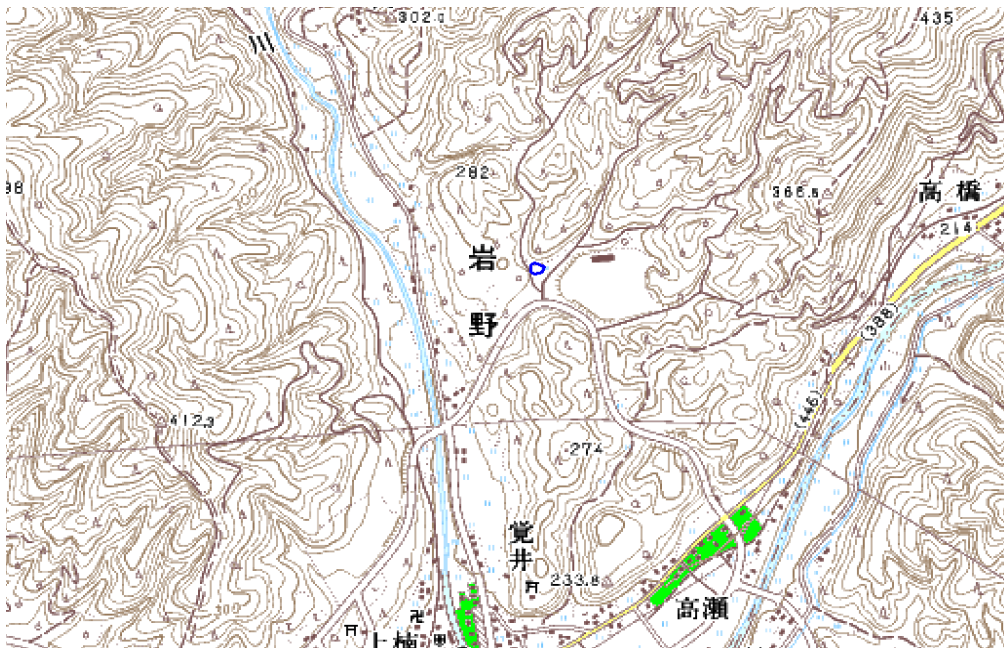
自治体コード	住 所
43507	熊本県球磨郡水上村岩野

地上デジタル放送の受信状況						
	NHK総合	NHK教育	熊本放送	テレビ熊本	熊本県民テレビ	熊本朝日放送
受信局所名	人吉	人吉	人吉	人吉	人吉	人吉
地上デジタル放送の受信状況	×低電界	×低電界	×低電界	×低電界	×低電界	×低電界

受信状況の内訳
 ○ :良好に受信可能
 ×低電界 :低電界により受信困難

対策計画						
	NHK総合	NHK教育	熊本放送	テレビ熊本	熊本県民テレビ	熊本朝日放送
対策手法	高利得受信アンテナ等	高利得受信アンテナ等	高利得受信アンテナ等	高利得受信アンテナ等	高利得受信アンテナ等	高利得受信アンテナ等
難視世帯数	1	1	1	1	1	1
対策年度	2014	2014	2014	2014	2014	2014
対策済み世帯数	0	0	0	0	0	0
未対策世帯数	1	1	1	1	1	1

範囲図



この地図は、国土地理院長の承認を得て、同院発行の数値地図25000（地図画像）を複製したものである。（承認番号 平22業複、第109号）

枠内：難視範囲

備考

新たな難視地区に対する対策計画（地区別）

都道府県名
熊本県

管理番号・
4361008

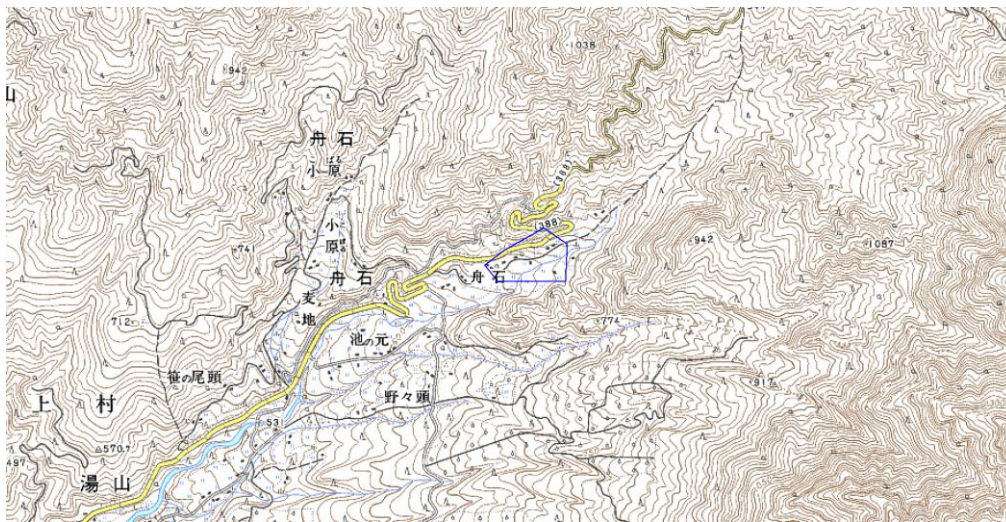
自治体コード	住所
43507	熊本県球磨郡水上村湯山 山神三神社付近

地上デジタル放送の受信状況						
	NHK総合	NHK教育	熊本放送	テレビ熊本	熊本県民テレビ	熊本朝日放送
受信局所名	人吉	人吉	人吉	人吉	人吉	人吉
地上デジタル放送の受信状況	×低電界	×低電界	×低電界	×低電界	×低電界	×低電界

受信状況の内訳
 ○ :良好に受信可能
 ×低電界 :低電界により受信困難

対策計画						
	NHK総合	NHK教育	熊本放送	テレビ熊本	熊本県民テレビ	熊本朝日放送
対策手法	共聴施設設置	共聴施設設置	共聴施設設置	共聴施設設置	共聴施設設置	共聴施設設置
難視世帯数	3	3	3	3	3	3
対策年度	2014	2014	2014	2014	2014	2014
対策済み世帯数	0	0	0	0	0	0
未対策世帯数	3	3	3	3	3	3

範囲図



この地図は、国土地理院長の承認を得て、同院発行の数値地図25000（地図画像）を複製したものである。（承認番号 平22業複、第109号）

 枠内：難視範囲

備考