

新たな難視地区に対する対策計画（地区別）

都道府県名
熊本県

管理番号・
4360158

自治体コード	住 所
43211	熊本県宇土市長浜町

地上デジタル放送の受信状況						
	NHK総合	NHK教育	熊本放送	テレビ熊本	熊本県民テレビ	熊本朝日放送
受信局所名	熊本	熊本	熊本	熊本	熊本	熊本
地上デジタル放送の受信状況	×低電界	×低電界	×低電界	×低電界	×低電界	×低電界

受信状況の内訳
 ○ :良好に受信可能
 ×低電界 :低電界により受信困難

対策計画						
	NHK総合	NHK教育	熊本放送	テレビ熊本	熊本県民テレビ	熊本朝日放送
対策手法	共聴施設設置	共聴施設設置	共聴施設設置	共聴施設設置	共聴施設設置	共聴施設設置
難視世帯数	11	11	11	11	11	11
対策年度	2014	2014	2014	2014	2014	2014
対策済み世帯数	0	0	0	0	0	0
未対策世帯数	11	11	11	11	11	11

範囲図



この地図は、国土地理院長の承認を得て、同院発行の数値地図25000（地図画像）を複製したものである。（承認番号 平22業複、第109号）

枠内：難視範囲

備考

新たな難視地区に対する対策計画（地区別）

都道府県名
熊本県

管理番号・
4360414

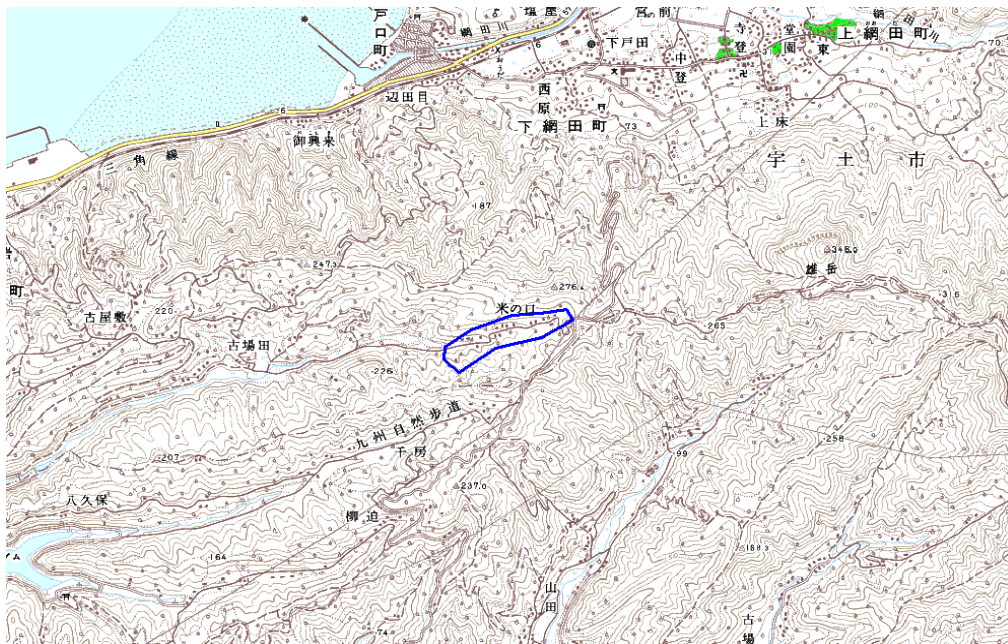
自治体コード	住 所
43211	熊本県宇土市下網田町

地上デジタル放送の受信状況						
	NHK総合	NHK教育	熊本放送	テレビ熊本	熊本県民テレビ	熊本朝日放送
受信局所名	熊本	熊本	熊本	熊本	熊本	熊本
地上デジタル放送の受信状況	×低電界	×低電界	×低電界	×低電界	×低電界	×低電界

受信状況の内訳
 ○ :良好に受信可能
 ×低電界 :低電界により受信困難

対策計画						
	NHK総合	NHK教育	熊本放送	テレビ熊本	熊本県民テレビ	熊本朝日放送
対策手法	共聴施設設置	共聴施設設置	共聴施設設置	共聴施設設置	共聴施設設置	共聴施設設置
難視世帯数	14	14	14	14	14	14
対策年度	2009	2009	2009	2009	2009	2009
対策済み世帯数	14	14	14	14	14	14
未対策世帯数	0	0	0	0	0	0

範囲図



この地図は、国土地理院長の承認を得て、同院発行の数値地図25000（地図画像）を複製したものである。（承認番号 平22業複、第109号）
 枠内：難視範囲

備考

新たな難視地区に対する対策計画（地区別）

都道府県名
熊本県

管理番号・
4303320

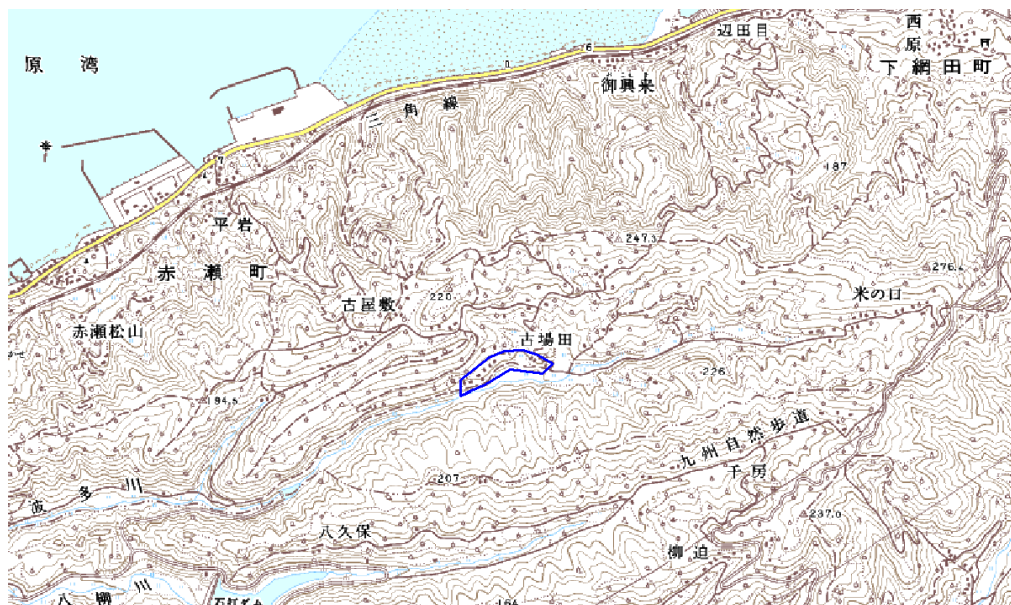
自治体コード	住所
43211	熊本県宇土市古場田

地上デジタル放送の受信状況						
	NHK総合	NHK教育	熊本放送	テレビ熊本	熊本県民テレビ	熊本朝日放送
受信局所名	熊本	熊本	熊本	熊本	熊本	熊本
地上デジタル放送の受信状況	×低電界	×低電界	×低電界	×低電界	×低電界	×低電界

受信状況の内訳
 ○ :良好に受信可能
 ×低電界 :低電界により受信困難

対策計画						
	NHK総合	NHK教育	熊本放送	テレビ熊本	熊本県民テレビ	熊本朝日放送
対策手法	共聴施設設置	共聴施設設置	共聴施設設置	共聴施設設置	共聴施設設置	共聴施設設置
難視世帯数	12	12	12	12	12	12
対策年度	2010	2010	2010	2010	2010	2010
対策済み世帯数	12	12	12	12	12	12
未対策世帯数	0	0	0	0	0	0

範囲図



この地図は、国土地理院長の承認を得て、同院発行の数値地図25000（地図画像）を複製したものである。（承認番号 平22業複、第109号）

 枠内：難視範囲

備考

新たな難視地区に対する対策計画（地区別）

都道府県名
熊本県

管理番号・
4360434

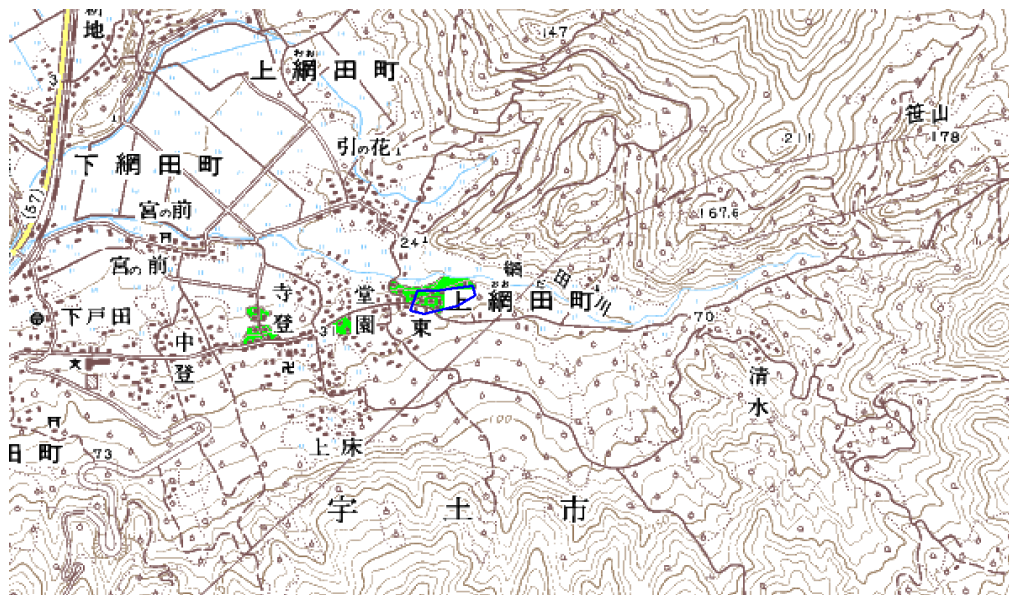
自治体コード	住 所
43211	熊本県宇土市上綱田

地上デジタル放送の受信状況						
	NHK総合	NHK教育	熊本放送	テレビ熊本	熊本県民テレビ	熊本朝日放送
受信局所名	熊本	熊本	熊本	熊本	熊本	熊本
地上デジタル放送の受信状況	×低電界	×低電界	×低電界	×低電界	×低電界	×低電界

受信状況の内訳
 ○ :良好に受信可能
 ×低電界 :低電界により受信困難

対策計画						
	NHK総合	NHK教育	熊本放送	テレビ熊本	熊本県民テレビ	熊本朝日放送
対策手法	共聴施設設置	共聴施設設置	共聴施設設置	共聴施設設置	共聴施設設置	共聴施設設置
難視世帯数	11	11	11	11	11	11
対策年度	2010	2010	2010	2010	2010	2010
対策済み世帯数	11	11	11	11	11	11
未対策世帯数	0	0	0	0	0	0

範囲図



この地図は、国土地理院長の承認を得て、同院発行の数値地図25000（地図画像）を複製したものである。（承認番号 平22業複、第109号）

枠内：難視範囲

備考

新たな難視地区に対する対策計画（地区別）

都道府県名
熊本県

管理番号・
4360435

自治体コード	住 所
43211	熊本県宇土市網引清辻

地上デジタル放送の受信状況						
	NHK総合	NHK教育	熊本放送	テレビ熊本	熊本県民テレビ	熊本朝日放送
受信局所名	熊本	熊本	熊本	熊本	熊本	熊本
地上デジタル放送の受信状況	×低電界	×低電界	×低電界	×低電界	×低電界	×低電界

受信状況の内訳
 ○ :良好に受信可能
 ×低電界 :低電界により受信困難

対策計画						
	NHK総合	NHK教育	熊本放送	テレビ熊本	熊本県民テレビ	熊本朝日放送
対策手法	共聴施設設置	共聴施設設置	共聴施設設置	共聴施設設置	共聴施設設置	共聴施設設置
難視世帯数	11	11	11	11	11	11
対策年度	2010	2010	2010	2010	2010	2010
対策済み世帯数	11	11	11	11	11	11
未対策世帯数	0	0	0	0	0	0

範囲図



この地図は、国土地理院長の承認を得て、同院発行の数値地図25000（地図画像）を複製したものである。（承認番号 平22業複、第109号）

枠内：難視範囲

備考

新たな難視地区に対する対策計画（地区別）

都道府県名
熊本県

管理番号・
4360474

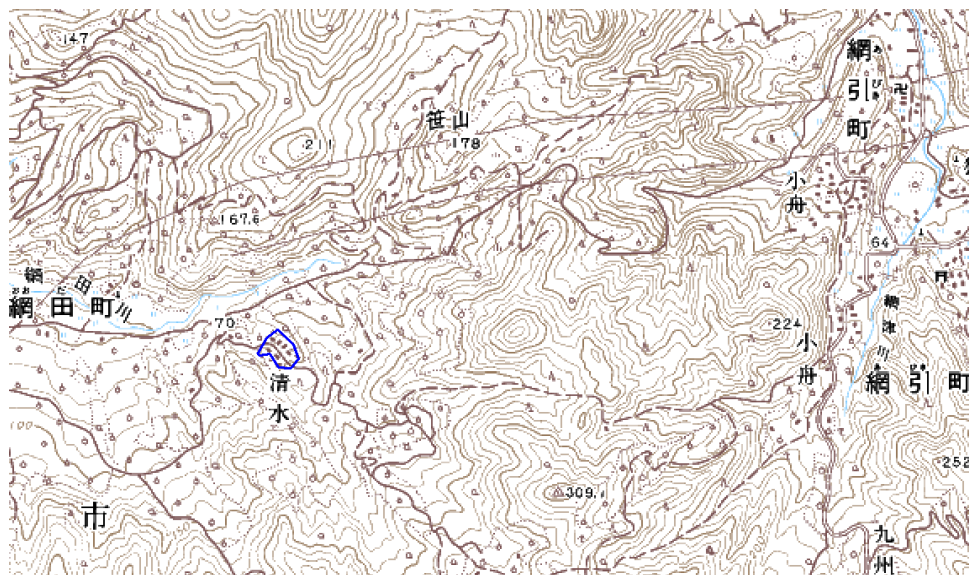
自治体コード	住 所
43211	熊本県宇土市上綱田町

地上デジタル放送の受信状況						
	NHK総合	NHK教育	熊本放送	テレビ熊本	熊本県民テレビ	熊本朝日放送
受信局所名	熊本	熊本	熊本	熊本	熊本	熊本
地上デジタル放送の受信状況	×低電界	×低電界	×低電界	×低電界	×低電界	×低電界

受信状況の内訳
 ○ :良好に受信可能
 ×低電界 :低電界により受信困難

対策計画						
	NHK総合	NHK教育	熊本放送	テレビ熊本	熊本県民テレビ	熊本朝日放送
対策手法	共聴施設設置	共聴施設設置	共聴施設設置	共聴施設設置	共聴施設設置	共聴施設設置
難視世帯数	7	7	7	7	7	7
対策年度	2009	2009	2009	2009	2009	2009
対策済み世帯数	7	7	7	7	7	7
未対策世帯数	0	0	0	0	0	0

範囲図



この地図は、国土地理院長の承認を得て、同院発行の数値地図25000（地図画像）を複製したものである。（承認番号 平22業複、第109号）

枠内：難視範囲

備考

新たな難視地区に対する対策計画（地区別）

都道府県名
熊本県

管理番号・
4360559

自治体コード	住 所
43211	熊本県宇土市上綱田町引の花

地上デジタル放送の受信状況						
	NHK総合	NHK教育	熊本放送	テレビ熊本	熊本県民テレビ	熊本朝日放送
受信局所名	熊本	熊本	熊本	熊本	熊本	熊本
地上デジタル放送の受信状況	×低電界	×低電界	×低電界	×低電界	×低電界	×低電界

受信状況の内訳
 ○ :良好に受信可能
 ×低電界 :低電界により受信困難

対策計画						
	NHK総合	NHK教育	熊本放送	テレビ熊本	熊本県民テレビ	熊本朝日放送
対策手法	高利得受信アンテナ等	高利得受信アンテナ等	高利得受信アンテナ等	高利得受信アンテナ等	高利得受信アンテナ等	高利得受信アンテナ等
難視世帯数	1	1	1	1	1	1
対策年度	2014	2014	2014	2014	2014	2014
対策済み世帯数	0	0	0	0	0	0
未対策世帯数	1	1	1	1	1	1

範囲図



この地図は、国土地理院長の承認を得て、同院発行の数値地図25000（地図画像）を複製したものである。（承認番号 平22業複、第109号）

枠内：難視範囲

備考

新たな難視地区に対する対策計画（地区別）

都道府県名
熊本県

管理番号・
4360595

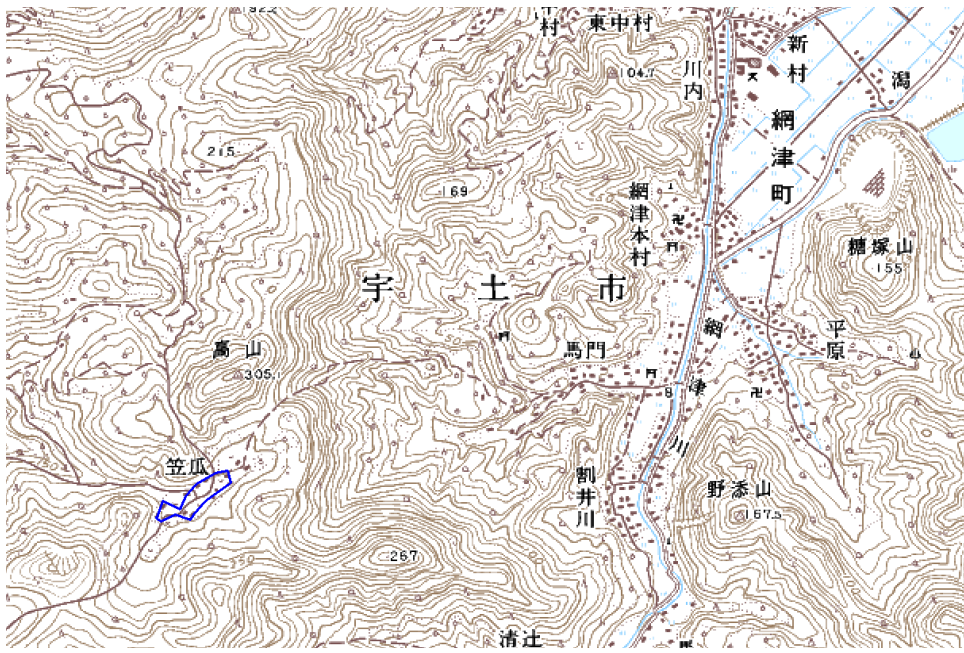
自治体コード	住 所
43211	熊本県宇土市長浜町 笠瓜

地上デジタル放送の受信状況						
	NHK総合	NHK教育	熊本放送	テレビ熊本	熊本県民テレビ	熊本朝日放送
受信局所名	熊本	熊本	熊本	熊本	熊本	熊本
地上デジタル放送の受信状況	×低電界	×低電界	×低電界	×低電界	×低電界	×低電界

受信状況の内訳
 ○ :良好に受信可能
 ×低電界 :低電界により受信困難

対策計画						
	NHK総合	NHK教育	熊本放送	テレビ熊本	熊本県民テレビ	熊本朝日放送
対策手法	高利得受信アンテナ等	高利得受信アンテナ等	高利得受信アンテナ等	高利得受信アンテナ等	高利得受信アンテナ等	高利得受信アンテナ等
難視世帯数	8	8	8	8	8	8
対策年度	2010	2010	2010	2010	2010	2010
対策済み世帯数	8	8	8	8	8	8
未対策世帯数	0	0	0	0	0	0

範囲図



この地図は、国土地理院長の承認を得て、同院発行の数値地図25000（地図画像）を複製したものである。（承認番号 平22業複、第109号）
 枠内：難視範囲

備考

新たな難視地区に対する対策計画（地区別）

都道府県名
熊本県

管理番号・
4360724

自治体コード	住 所
43211	熊本県宇土市戸口町 網田

地上デジタル放送の受信状況						
	NHK総合	NHK教育	熊本放送	テレビ熊本	熊本県民テレビ	熊本朝日放送
受信局所名	熊本	熊本	熊本	熊本	熊本	熊本
地上デジタル放送の受信状況	×低電界	×低電界	×低電界	×低電界	×低電界	×低電界

受信状況の内訳
 ○ :良好に受信可能
 ×低電界 :低電界により受信困難

対策計画						
	NHK総合	NHK教育	熊本放送	テレビ熊本	熊本県民テレビ	熊本朝日放送
対策手法	高利得受信アンテナ等	高利得受信アンテナ等	高利得受信アンテナ等	高利得受信アンテナ等	高利得受信アンテナ等	高利得受信アンテナ等
難視世帯数	50	50	50	50	50	50
対策年度	2010	2010	2010	2010	2010	2010
対策済み世帯数	0	0	0	0	0	0
未対策世帯数	50	50	50	50	50	50

範囲図



この地図は、国土地理院長の承認を得て、同院発行の数値地図25000（地図画像）を複製したものである。（承認番号 平22業復、第109号）

網田

 枠内：難視範囲

備考

新たな難視地区に対する対策計画（地区別）

都道府県名
熊本県

管理番号・
4360772

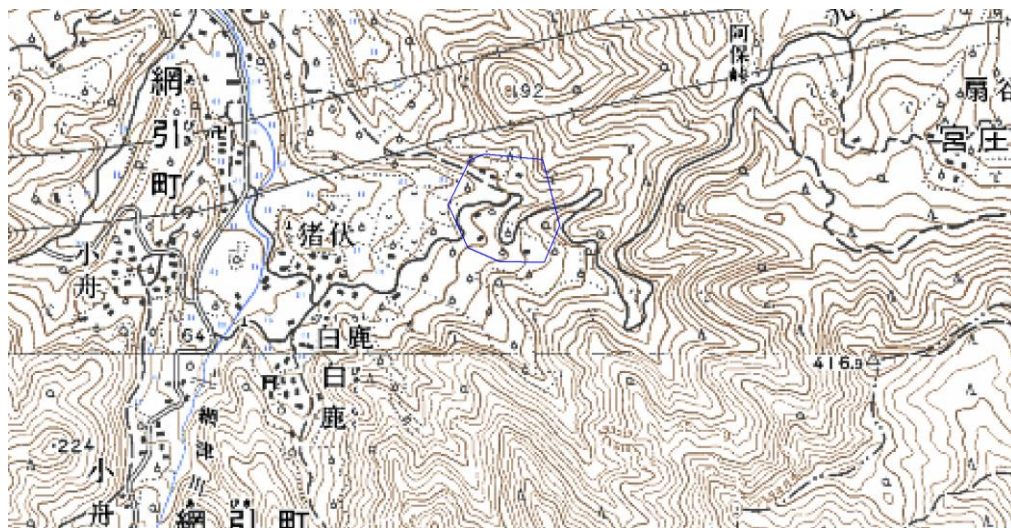
自治体コード	住 所
43211	熊本県宇土市網引町阿保

地上デジタル放送の受信状況						
	NHK総合	NHK教育	熊本放送	テレビ熊本	熊本県民テレビ	熊本朝日放送
受信局所名	熊本	熊本	熊本	熊本	熊本	熊本
地上デジタル放送の受信状況	×低電界	×低電界	×低電界	×低電界	×低電界	×低電界

受信状況の内訳
 ○ :良好に受信可能
 ×低電界 :低電界により受信困難

対策計画						
	NHK総合	NHK教育	熊本放送	テレビ熊本	熊本県民テレビ	熊本朝日放送
対策手法	高利得受信アンテナ等	高利得受信アンテナ等	高利得受信アンテナ等	高利得受信アンテナ等	高利得受信アンテナ等	高利得受信アンテナ等
難視世帯数	5	5	5	5	5	5
対策年度	2014	2014	2014	2014	2014	2014
対策済み世帯数	0	0	0	0	0	0
未対策世帯数	5	5	5	5	5	5

範囲図



この地図は、国土地理院長の承認を得て、同院発行の数値地図25000（地図画像）を複製したものである。（承認番号 平22業複、第109号）

枠内：難視範囲

備考

新たな難視地区に対する対策計画（地区別）

都道府県名
熊本県

管理番号・
4361109

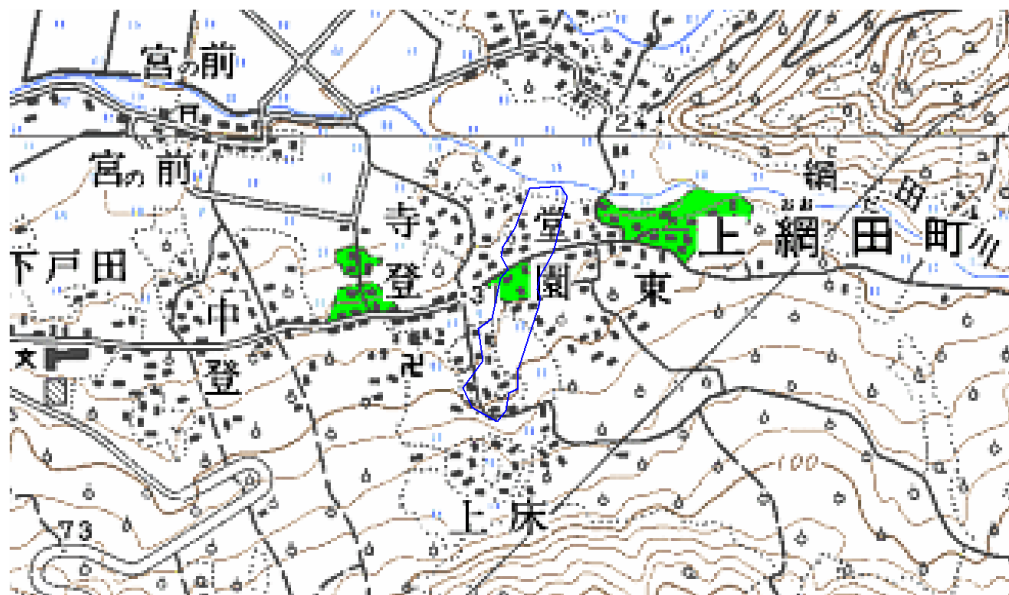
自治体コード	住 所
43211	熊本県宇土市上綱田町 堂園

地上デジタル放送の受信状況						
	NHK総合	NHK教育	熊本放送	テレビ熊本	熊本県民テレビ	熊本朝日放送
受信局所名	熊本	熊本	熊本	熊本	熊本	熊本
地上デジタル放送の受信状況	×低電界	×低電界	×低電界	×低電界	×低電界	×低電界

受信状況の内訳
 ○ :良好に受信可能
 ×低電界 :低電界により受信困難

対策計画						
	NHK総合	NHK教育	熊本放送	テレビ熊本	熊本県民テレビ	熊本朝日放送
対策手法	共聴施設設置	共聴施設設置	共聴施設設置	共聴施設設置	共聴施設設置	共聴施設設置
難視世帯数	21	21	21	21	21	21
対策年度	2014	2014	2014	2014	2014	2014
対策済み世帯数	0	0	0	0	0	0
未対策世帯数	21	21	21	21	21	21

範囲図



この地図は、国土地理院長の承認を得て、同院発行の数値地図25000（地図画像）を複製したものである。（承認番号 平22業複、第109号）

枠内：難視範囲

備考