

新たな難視地区に対する対策計画（地区別）

都道府県名	管理番号
京都府	2606568

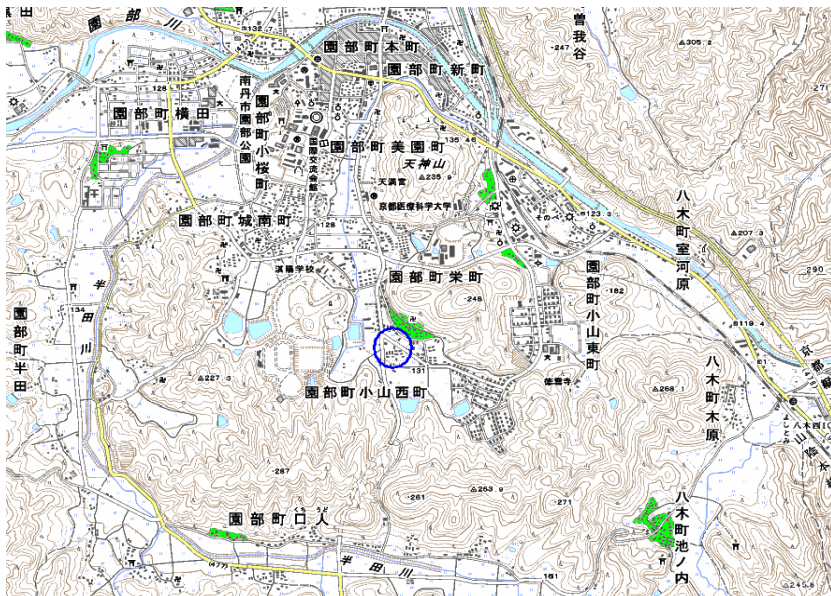
自治体コード	住 所
26213	京都府南丹市園部町小山西町 油縄手

地上デジタル放送の受信状況							
	NHK総合	NHK教育	毎日放送	朝日放送	関西テレビ放送	読売テレビ放送	京都放送
受信局所名	大阪	大阪	大阪	大阪	大阪	大阪	亀岡
地上デジタル放送の受信状況	×低電界	×低電界	○	×低電界	×低電界	×低電界	×低電界

受信状況の内訳
 ○ :良好に受信可能
 ×低電界 :低電界により受信困難

対策計画							
	NHK総合	NHK教育	毎日放送	朝日放送	関西テレビ放送	読売テレビ放送	京都放送
対策手法	CATV加入	CATV加入		CATV加入	CATV加入	CATV加入	CATV加入
難視世帯数	1	1		1	1	1	1
対策年度	2010	2010		2010	2010	2010	2010
対策済み世帯数	1	1		1	1	1	1
未対策世帯数	0	0		0	0	0	0

範囲図



この地図は、国土地理院長の承認を得て、同院発行の数値地図25000（地図画像）を複製したものである。（承認番号 平22業複、第109号）

[Blue Circle] 枠内：難視範囲

備考

新たな難視地区に対する対策計画（地区別）

都道府県名
京都府

管理番号
2606647

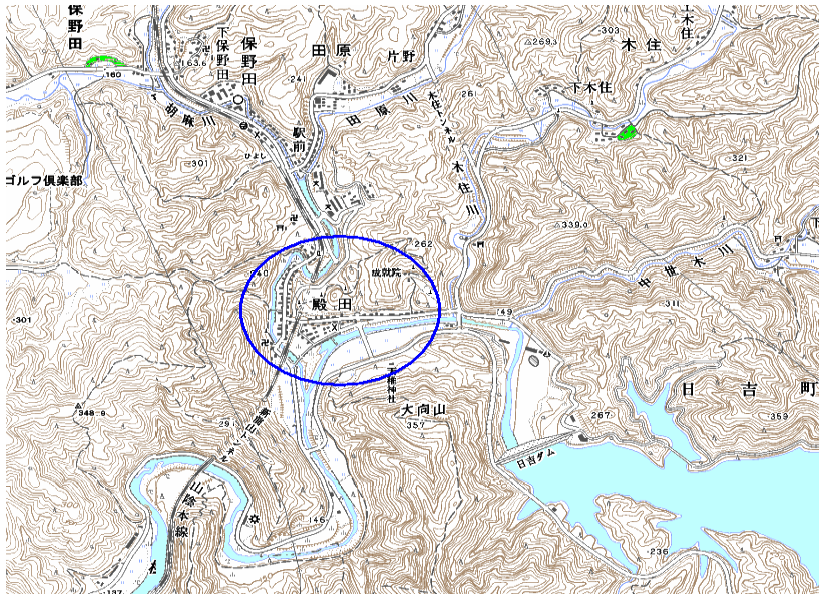
自治体コード	住所
26213	京都府南丹市日吉町殿田

地上デジタル放送の受信状況							
	NHK総合	NHK教育	毎日放送	朝日放送	関西テレビ放送	読売テレビ放送	京都放送
受信局所名	大阪	大阪	大阪	大阪	大阪	大阪	京都
地上デジタル放送の受信状況	×低電界	×低電界	×低電界	×低電界	×低電界	×低電界	×低電界

受信状況の内訳
 ○ :良好に受信可能
 ×低電界 :低電界により受信困難

対策計画							
	NHK総合	NHK教育	毎日放送	朝日放送	関西テレビ放送	読売テレビ放送	京都放送
対策手法	高利得受信アンテナ等	高利得受信アンテナ等	高利得受信アンテナ等	高利得受信アンテナ等	高利得受信アンテナ等	高利得受信アンテナ等	高利得受信アンテナ等
難視世帯数	15	15	15	15	15	15	15
対策年度	2010	2010	2010	2010	2010	2010	2010
対策済み世帯数	5	5	5	5	5	5	5
未対策世帯数	10	10	10	10	10	10	10

範囲図



この地図は、国土地理院長の承認を得て、同院発行の数値地図25000（地図画像）を複製したものである。（承認番号 平22業複、第109号）

 枠内：難視範囲

備考

新たな難視地区に対する対策計画（地区別）

都道府県名
京都府

管理番号
2606567

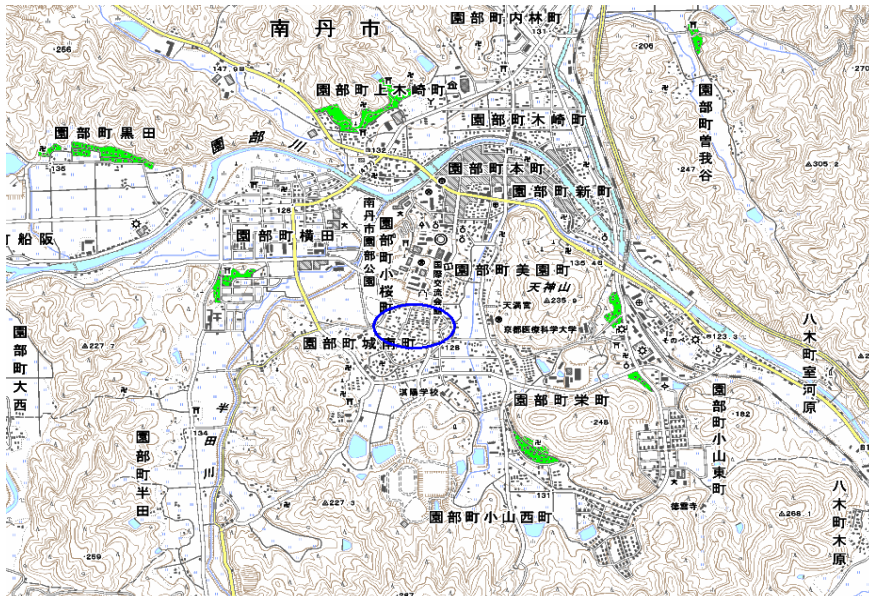
自治体コード	住所
26213	京都府南丹市園部町小椋町

地上デジタル放送の受信状況							
	NHK総合	NHK教育	毎日放送	朝日放送	関西テレビ放送	読売テレビ放送	京都放送
受信局所名	大阪	大阪	大阪	大阪	大阪	大阪	亀岡
地上デジタル放送の受信状況	○	○	×低電界	○	○	○	×低電界

受信状況の内訳
 ○ :良好に受信可能
 ×低電界 :低電界により受信困難

対策計画							
	NHK総合	NHK教育	毎日放送	朝日放送	関西テレビ放送	読売テレビ放送	京都放送
対策手法			高利得受信アンテナ等				高利得受信アンテナ等
難視世帯数			3				3
対策年度			2010				2010
対策済み世帯数			0				0
未対策世帯数			3				3

範囲図



この地図は、国土地理院長の承認を得て、同院発行の数値地図25000（地図画像）を複製したものである。（承認番号 平22業複、第109号）

 枠内：難視範囲

備考

新たな難視地区に対する対策計画（地区別）

都道府県名	管理番号
京都府	2606144

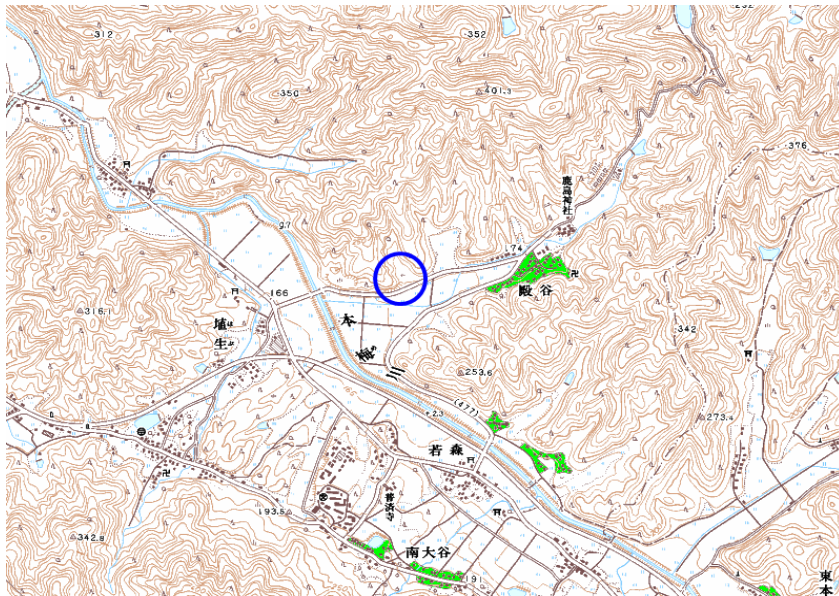
自治体コード	住 所
26213	京都府南丹市園部町殿谷

地上デジタル放送の受信状況							
	NHK総合	NHK教育	毎日放送	朝日放送	関西テレビ放送	読売テレビ放送	京都放送
受信局所名	大阪	大阪	大阪	大阪	大阪	大阪	京都
地上デジタル放送の受信状況	×低電界	×低電界	×低電界	×低電界	×低電界	×低電界	対象外

受信状況の内訳
 ○ :良好に受信可能
 ×低電界 :低電界により受信困難

対策計画							
	NHK総合	NHK教育	毎日放送	朝日放送	関西テレビ放送	読売テレビ放送	京都放送
対策手法	CATV加入	CATV加入	CATV加入	CATV加入	CATV加入	CATV加入	
難視世帯数	4	4	4	4	4	4	
対策年度	2014	2014	2014	2014	2014	2014	
対策済み世帯数	0	0	0	0	0	0	
未対策世帯数	4	4	4	4	4	4	

範囲図



この地図は、国土地理院長の承認を得て、同院発行の数値地図25000（地図画像）を複製したものである。（承認番号 平22業複、第109号）

□ 枠内：難視範囲

備考

新たな難視地区に対する対策計画（地区別）

都道府県名
京都府

管理番号
2606122

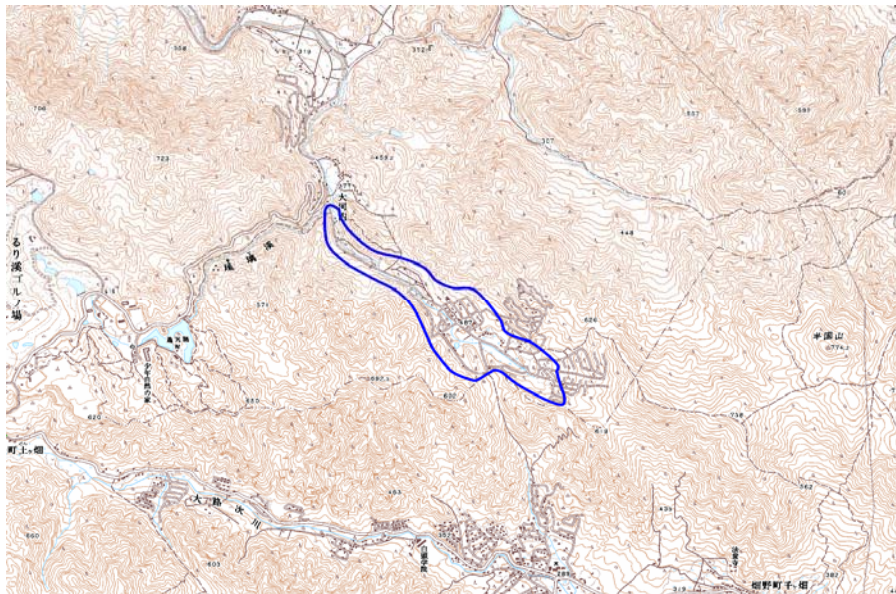
自治体コード	住 所
26213	京都府南丹市園部町大河内

地上デジタル放送の受信状況							
	NHK総合	NHK教育	毎日放送	朝日放送	関西テレビ放送	読売テレビ放送	京都放送
受信局所名	大阪	大阪	大阪	大阪	大阪	大阪	福知山
地上デジタル放送の受信状況	×低電界	×低電界	×低電界	×低電界	×低電界	×低電界	×低電界

受信状況の内訳
 ○ :良好に受信可能
 ×低電界 :低電界により受信困難

対策計画							
	NHK総合	NHK教育	毎日放送	朝日放送	関西テレビ放送	読売テレビ放送	京都放送
対策手法	CATV加入	CATV加入	CATV加入	CATV加入	CATV加入	CATV加入	CATV加入
難視世帯数	23	23	23	23	23	23	23
対策年度	2014	2014	2014	2014	2014	2014	2014
対策済み世帯数	0	0	0	0	0	0	0
未対策世帯数	23	23	23	23	23	23	23

範囲図



この地図は、国土地理院長の承認を得て、同院発行の数値地図25000（地図画像）を複製したものである。（承認番号 平22業複、第109号）

 枠内：難視範囲

備考

新たな難視地区に対する対策計画（地区別）

都道府県名	管理番号
京都府	2620033

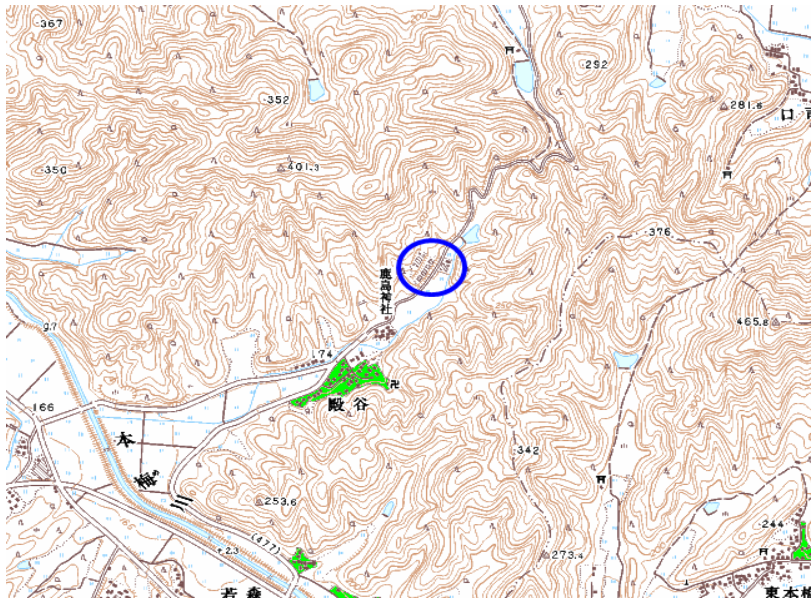
自治体コード	住 所
26213	京都府南丹市園部町殿谷峠

地上デジタル放送の受信状況							
	NHK総合	NHK教育	毎日放送	朝日放送	関西テレビ放送	読売テレビ放送	京都放送
受信局所名	大阪	大阪	大阪	大阪	大阪	大阪	京都
地上デジタル放送の受信状況	×低電界	×低電界	×低電界	×低電界	×低電界	×低電界	対象外

受信状況の内訳
 ○ :良好に受信可能
 ×低電界 :低電界により受信困難

対策計画							
	NHK総合	NHK教育	毎日放送	朝日放送	関西テレビ放送	読売テレビ放送	京都放送
対策手法	CATV加入	CATV加入	CATV加入	CATV加入	CATV加入	CATV加入	
難視世帯数	2	2	2	2	2	2	
対策年度	2014	2014	2014	2014	2014	2014	
対策済み世帯数	0	0	0	0	0	0	
未対策世帯数	2	2	2	2	2	2	

範囲図



この地図は、国土地理院長の承認を得て、同院発行の数値地図25000（地図画像）を複製したものである。（承認番号 平22業複、第109号）

□ 枠内：難視範囲

備考
