

## 新たな難視地区に対する対策計画（地区別）

都道府県名	管理番号
京都府	2604158

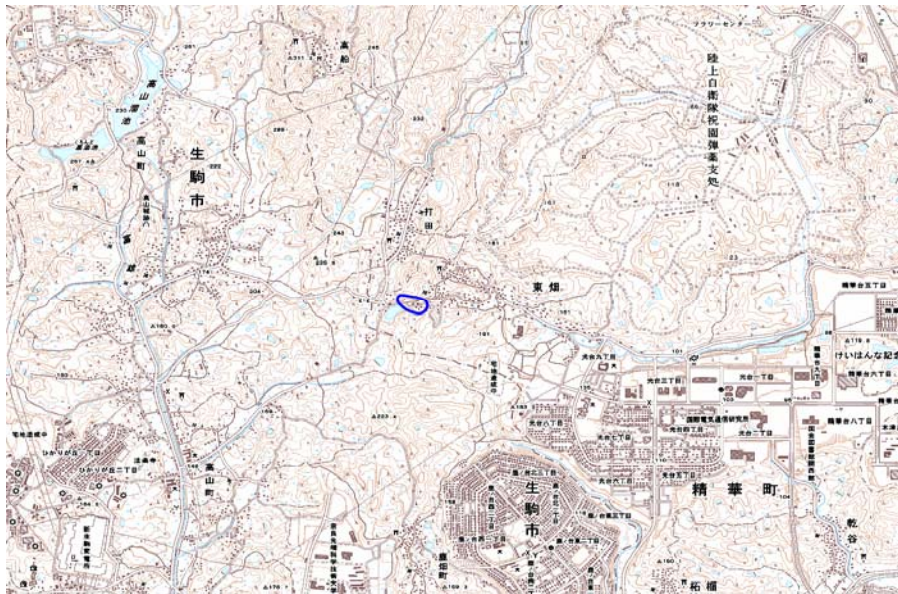
自治体コード	住 所
26366	京都府相楽郡精華町東谷小字鳥谷、高塚、巖ヶ

地上デジタル放送の受信状況							
	NHK総合	NHK教育	毎日放送	朝日放送	関西テレビ放送	読売テレビ放送	京都放送
受信局所名	大阪	大阪	大阪	大阪	大阪	大阪	和東
地上デジタル放送の受信状況	○	○	○	○	○	○	×低電界

受信状況の内訳  
 ○ :良好に受信可能  
 ×低電界 :低電界により受信困難

対策計画							
	NHK総合	NHK教育	毎日放送	朝日放送	関西テレビ放送	読売テレビ放送	京都放送
対策手法							高利得受信アンテナ等
難視世帯数							5
対策年度							2010
対策済み世帯数							0
未対策世帯数							5

範囲図



この地図は、国土地理院長の承認を得て、同院発行の数値地図25000（地図画像）を複製したものである。（承認番号 平22業複、第109号）

[Blue Circle] 枠内：難視範囲

備考
----

## 新たな難視地区に対する対策計画（地区別）

都道府県名	管理番号
京都府	2604711

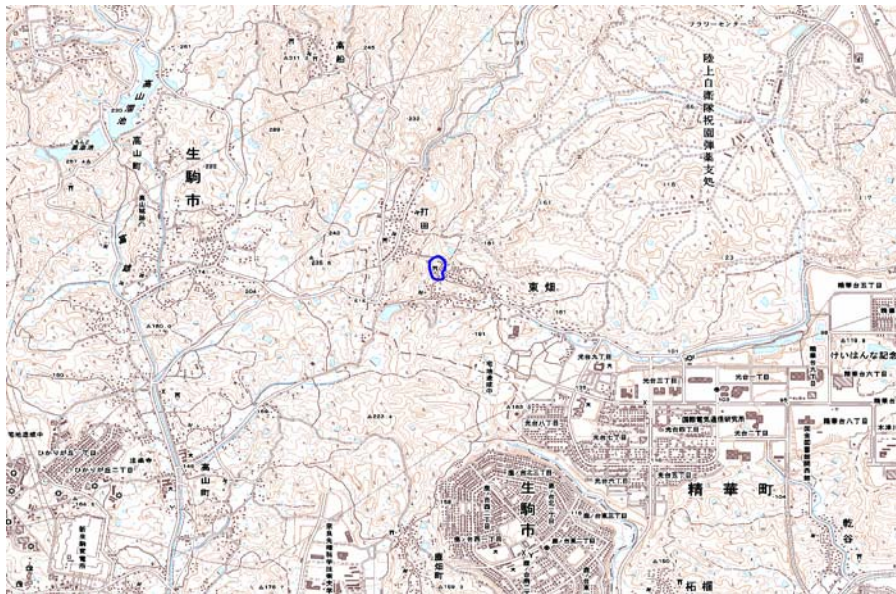
自治体コード	住 所
26366	京都府相楽郡精華町東畑小字松頭、小字北ノ谷

地上デジタル放送の受信状況							
	NHK総合	NHK教育	毎日放送	朝日放送	関西テレビ放送	読売テレビ放送	京都放送
受信局所名	京都	京都	大阪	大阪	大阪	大阪	京都
地上デジタル放送の受信状況	○	○	○	×低電界	○	○	○

受信状況の内訳  
 ○ :良好に受信可能  
 ×低電界 :低電界により受信困難

対策計画							
	NHK総合	NHK教育	毎日放送	朝日放送	関西テレビ放送	読売テレビ放送	京都放送
対策手法				高利得受信アンテナ等			
難視世帯数				5			
対策年度				2010			
対策済み世帯数				4			
未対策世帯数				1			

範囲図



この地図は、国土地理院長の承認を得て、同院発行の数値地図25000（地図画像）を複製したものである。（承認番号 平22業複、第109号）

○ 枠内：難視範囲

備考
----

## 新たな難視地区に対する対策計画（地区別）

都道府県名
京都府

管理番号
2604811

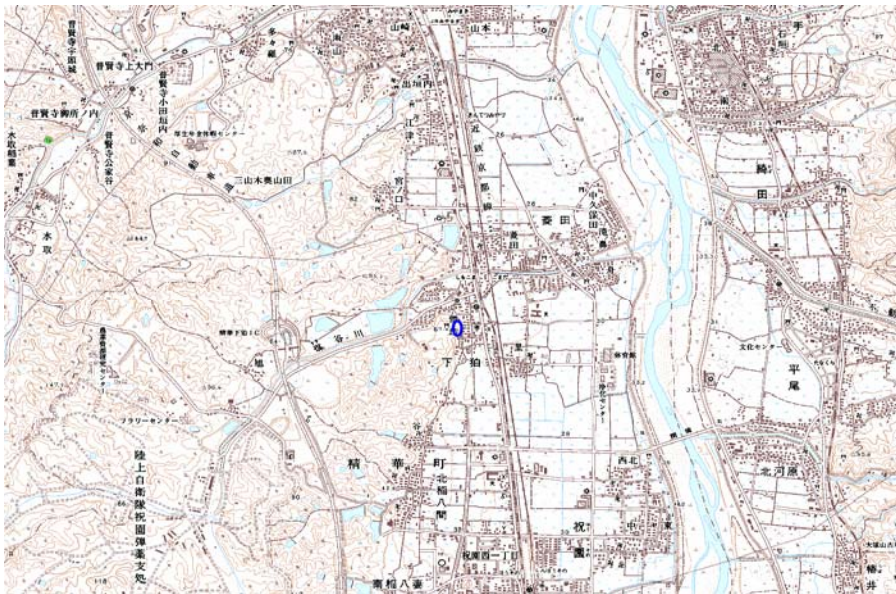
自治体コード	住 所
26366	京都府相楽郡精華町下狛小字長芝

地上デジタル放送の受信状況							
	NHK総合	NHK教育	毎日放送	朝日放送	関西テレビ放送	読売テレビ放送	京都放送
受信局所名	京都	京都	大阪	大阪	大阪	大阪	京都
地上デジタル放送の受信状況	○	○	○	×低電界	○	○	○

受信状況の内訳  
 ○ :良好に受信可能  
 ×低電界 :低電界により受信困難

対策計画							
	NHK総合	NHK教育	毎日放送	朝日放送	関西テレビ放送	読売テレビ放送	京都放送
対策手法				補間波・中継局の新設			
難視世帯数				5			
対策年度				2010			
対策済み世帯数				5			
未対策世帯数				0			

範囲図



この地図は、国土地理院長の承認を得て、同院発行の数値地図25000（地図画像）を複製したものである。（承認番号 平22業複、第109号）

  枠内：難視範囲

備考
----

## 新たな難視地区に対する対策計画（地区別）

都道府県名
京都府

管理番号
2604242

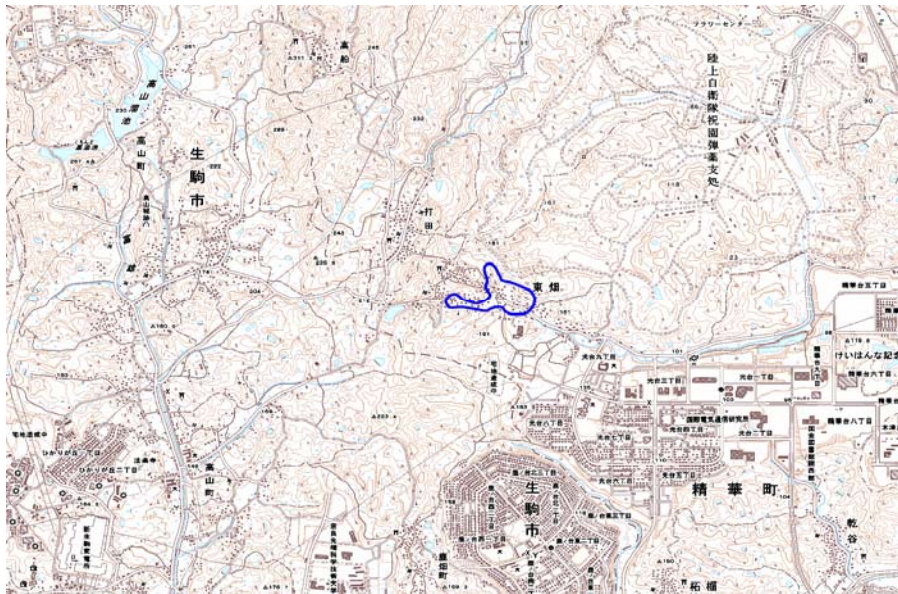
自治体コード	住所
26366	京都府相楽郡精華町東畑

地上デジタル放送の受信状況							
	NHK総合	NHK教育	毎日放送	朝日放送	関西テレビ放送	読売テレビ放送	京都放送
受信局所名	大阪	大阪	大阪	大阪	大阪	大阪	京都
地上デジタル放送の受信状況	○	○	○	○	○	○	×低電界

受信状況の内訳  
 ○ :良好に受信可能  
 ×低電界 :低電界により受信困難

対策計画							
	NHK総合	NHK教育	毎日放送	朝日放送	関西テレビ放送	読売テレビ放送	京都放送
対策手法							高利得受信アンテナ等
難視世帯数							44
対策年度							2010
対策済み世帯数							16
未対策世帯数							28

範囲図



この地図は、国土地理院長の承認を得て、同院発行の数値地図25000（地図画像）を複製したものである。（承認番号 平22業複、第109号）

  枠内：難視範囲

備考
----