

## 新たな難視地区に対する対策計画（地区別）

都道府県名
京都府

管理番号
2600678

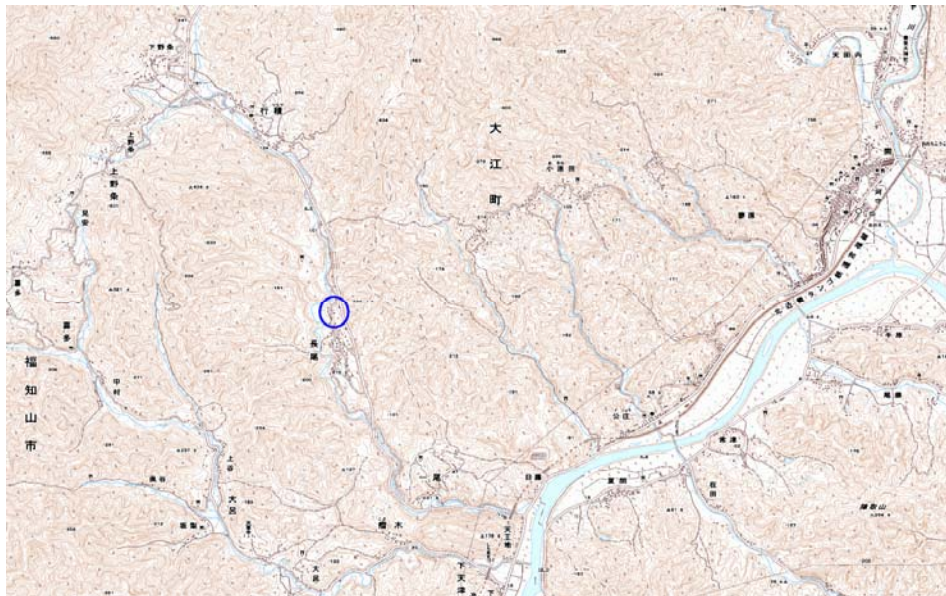
自治体コード	住所
26201	京都府福知山市長尾

地上デジタル放送の受信状況							
	NHK総合	NHK教育	毎日放送	朝日放送	関西テレビ放送	読売テレビ放送	京都放送
受信局所名	福知山	福知山	福知山	福知山	福知山	福知山	福知山
地上デジタル放送の受信状況	×低電界	○	○	○	○	○	○

受信状況の内訳  
 ○ :良好に受信可能  
 ×低電界 :低電界により受信困難

対策計画							
	NHK総合	NHK教育	毎日放送	朝日放送	関西テレビ放送	読売テレビ放送	京都放送
対策手法	CATV加入						
難視世帯数	5						
対策年度	2010						
対策済み世帯数	0						
未対策世帯数	5						

範囲図
-----



この地図は、国土地理院長の承認を得て、同院発行の数値地図25000（地図画像）を複製したものである。（承認番号 平22業複、第109号）

  枠内：難視範囲

備考

## 新たな難視地区に対する対策計画（地区別）

都道府県名	管理番号
京都府	2600937

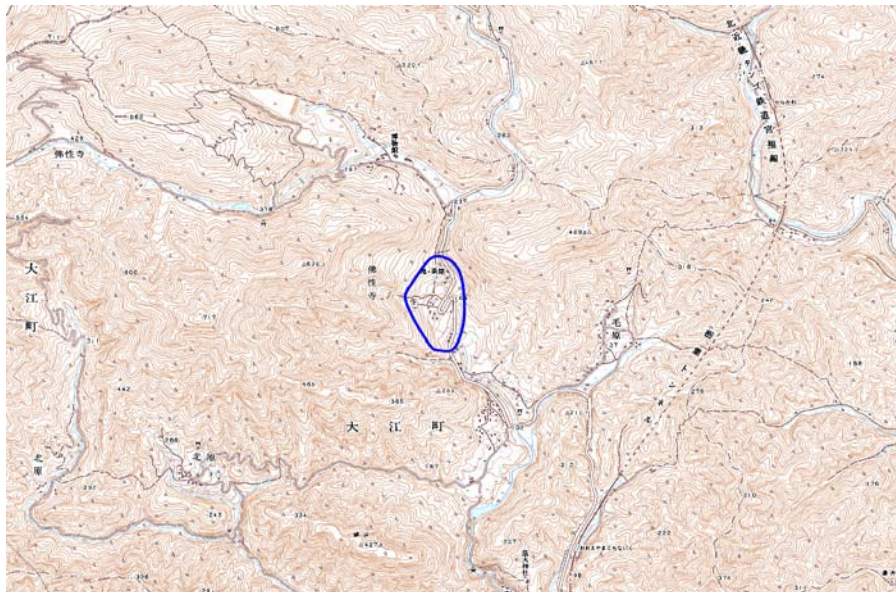
自治体コード	住 所
26201	京都府福知山市佛性寺

地上デジタル放送の受信状況							
	NHK総合	NHK教育	毎日放送	朝日放送	関西テレビ放送	読売テレビ放送	京都放送
受信局所名	福知山	福知山	福知山	福知山	福知山	福知山	福知山
地上デジタル放送の受信状況	○	×低電界	×低電界	×低電界	×低電界	×低電界	×低電界

受信状況の内訳  
 ○ :良好に受信可能  
 ×低電界 :低電界により受信困難

対策計画							
	NHK総合	NHK教育	毎日放送	朝日放送	関西テレビ放送	読売テレビ放送	京都放送
対策手法		CATV加入	CATV加入	CATV加入	CATV加入	CATV加入	CATV加入
難視世帯数		11	11	11	11	11	11
対策年度		2010	2010	2010	2010	2010	2010
対策済み世帯数		0	0	0	0	0	0
未対策世帯数		11	11	11	11	11	11

範囲図



この地図は、国土地理院長の承認を得て、同院発行の数値地図25000（地図画像）を複製したものである。（承認番号 平22業複、第109号）

[Blue Circle] 枠内：難視範囲

備考

## 新たな難視地区に対する対策計画（地区別）

都道府県名
京都府

管理番号
2600684

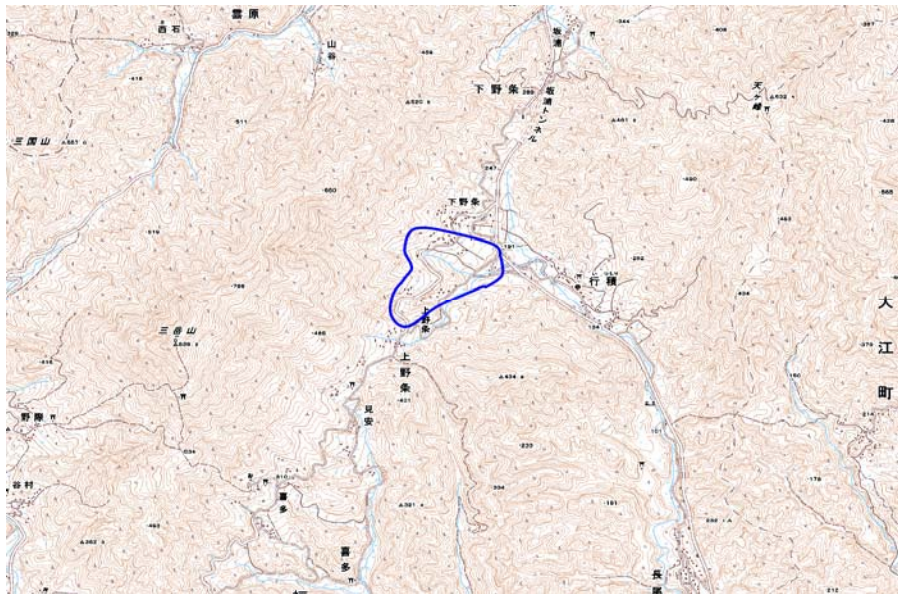
自治体コード	住 所
26201	京都府福知山市上野条、下野条

地上デジタル放送の受信状況							
	NHK総合	NHK教育	毎日放送	朝日放送	関西テレビ放送	読売テレビ放送	京都放送
受信局所名	福知山	福知山	福知山	福知山	福知山	福知山	福知山
地上デジタル放送の受信状況	×低電界	×低電界	×低電界	×低電界	×低電界	×低電界	×低電界

受信状況の内訳  
 ○ :良好に受信可能  
 ×低電界 :低電界により受信困難

対策計画							
	NHK総合	NHK教育	毎日放送	朝日放送	関西テレビ放送	読売テレビ放送	京都放送
対策手法	高利得受信アンテナ等	高利得受信アンテナ等	高利得受信アンテナ等	高利得受信アンテナ等	高利得受信アンテナ等	高利得受信アンテナ等	高利得受信アンテナ等
難視世帯数	17	17	17	17	17	17	17
対策年度	2010	2010	2010	2010	2010	2010	2010
対策済み世帯数	0	0	0	0	0	0	0
未対策世帯数	17	17	17	17	17	17	17

範囲図



この地図は、国土地理院長の承認を得て、同院発行の数値地図25000（地図画像）を複製したものである。（承認番号 平22業複、第109号）

  枠内：難視範囲

備考

## 新たな難視地区に対する対策計画（地区別）

都道府県名
京都府

管理番号
2600685

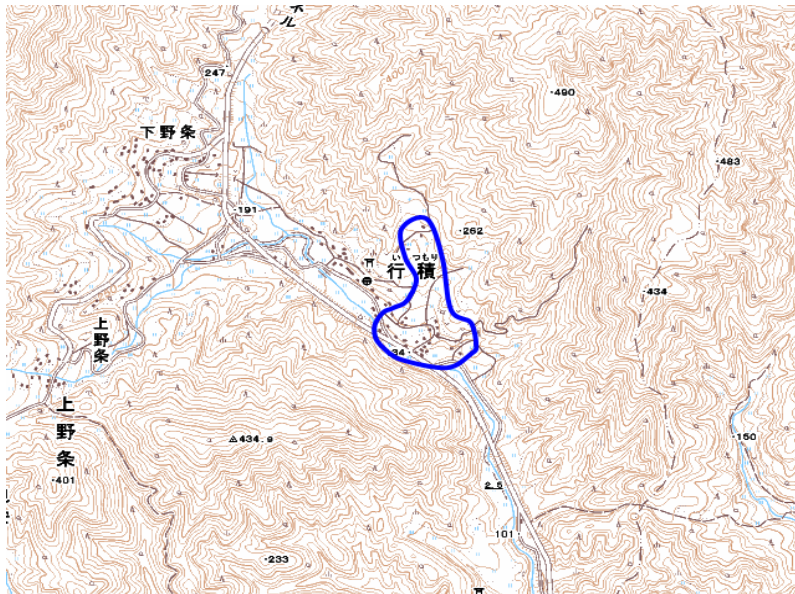
自治体コード	住所
26201	京都府福知山市行積

地上デジタル放送の受信状況							
	NHK総合	NHK教育	毎日放送	朝日放送	関西テレビ放送	読売テレビ放送	京都放送
受信局所名	福知山	福知山	福知山	福知山	福知山	福知山	福知山
地上デジタル放送の受信状況	×低電界	×低電界	×低電界	○	○	×低電界	×低電界

受信状況の内訳  
 ○ :良好に受信可能  
 ×低電界 :低電界により受信困難

対策計画							
	NHK総合	NHK教育	毎日放送	朝日放送	関西テレビ放送	読売テレビ放送	京都放送
対策手法	高利得受信アンテナ等	高利得受信アンテナ等	高利得受信アンテナ等			高利得受信アンテナ等	高利得受信アンテナ等
難視世帯数	20	20	20			20	20
対策年度	2010	2010	2010			2010	2010
対策済み世帯数	4	4	4			4	4
未対策世帯数	16	16	16			16	16

範囲図



この地図は、国土地理院長の承認を得て、同院発行の数値地図25000（地図画像）を複製したものである。（承認番号 平22業複、第109号）

  枠内：難視範囲

備考
----

## 新たな難視地区に対する対策計画（地区別）

都道府県名
京都府

管理番号
2600681

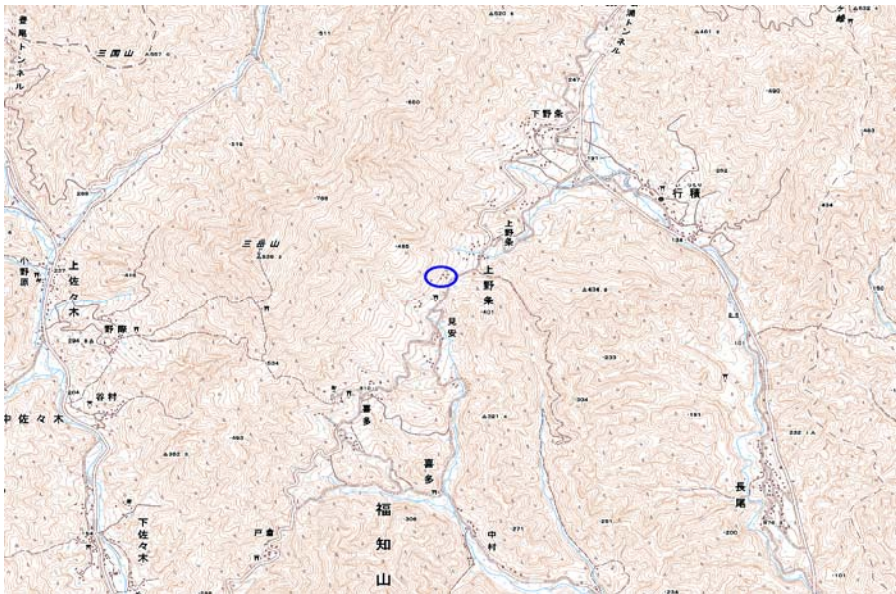
自治体コード	住所
26201	京都府福知山市上野条

地上デジタル放送の受信状況							
	NHK総合	NHK教育	毎日放送	朝日放送	関西テレビ放送	読売テレビ放送	京都放送
受信局所名	福知山	福知山	福知山	福知山	福知山	福知山	福知山
地上デジタル放送の受信状況	×低電界	×低電界	×低電界	×低電界	×低電界	×低電界	×低電界

受信状況の内訳  
 ○ :良好に受信可能  
 ×低電界 :低電界により受信困難

対策計画							
	NHK総合	NHK教育	毎日放送	朝日放送	関西テレビ放送	読売テレビ放送	京都放送
対策手法	高利得受信アンテナ等	高利得受信アンテナ等	高利得受信アンテナ等	高利得受信アンテナ等	高利得受信アンテナ等	高利得受信アンテナ等	高利得受信アンテナ等
難視世帯数	2	2	2	2	2	2	2
対策年度	2010	2010	2010	2010	2010	2010	2010
対策済み世帯数	0	0	0	0	0	0	0
未対策世帯数	2	2	2	2	2	2	2

範囲図



この地図は、国土地理院長の承認を得て、同院発行の数値地図25000（地図画像）を複製したものである。（承認番号 平22業複、第109号）

  枠内：難視範囲

備考
----

## 新たな難視地区に対する対策計画（地区別）

都道府県名
京都府

管理番号
2600746

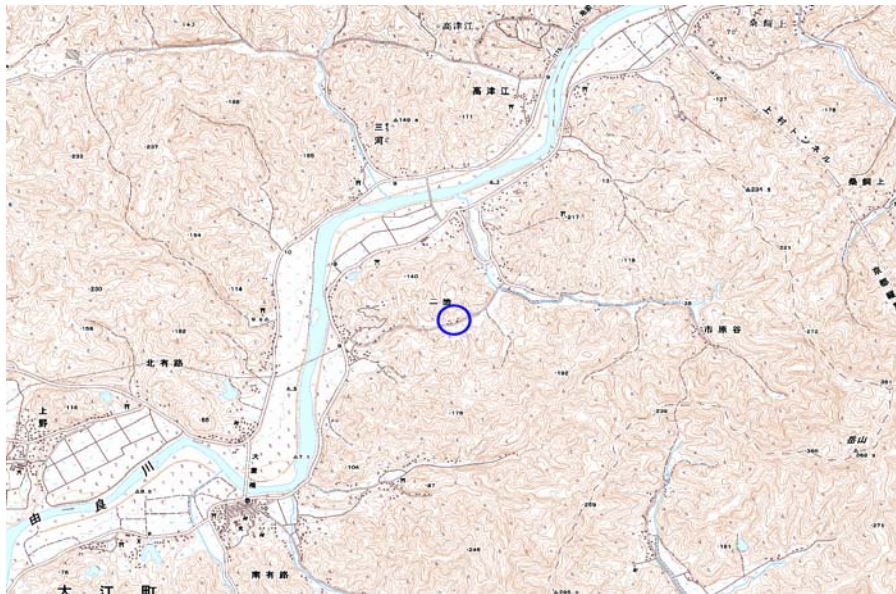
自治体コード	住所
26201	京都府福知山市大江町二箇

地上デジタル放送の受信状況							
	NHK総合	NHK教育	毎日放送	朝日放送	関西テレビ放送	読売テレビ放送	京都放送
受信局所名	福知山	福知山	福知山	福知山	福知山	福知山	福知山
地上デジタル放送の受信状況	×低電界	×低電界	○	○	○	○	×低電界

受信状況の内訳  
 ○ :良好に受信可能  
 ×低電界 :低電界により受信困難

対策計画							
	NHK総合	NHK教育	毎日放送	朝日放送	関西テレビ放送	読売テレビ放送	京都放送
対策手法	高利得受信アンテナ等	高利得受信アンテナ等					高利得受信アンテナ等
難視世帯数	2	2					2
対策年度	2010	2010					2010
対策済み世帯数	0	0					0
未対策世帯数	2	2					2

範囲図



この地図は、国土地理院長の承認を得て、同院発行の数値地図25000（地図画像）を複製したものである。（承認番号 平22業複、第109号）

二箇 枠内：難視範囲

備考
----

## 新たな難視地区に対する対策計画（地区別）

都道府県名
京都府

管理番号
2600753

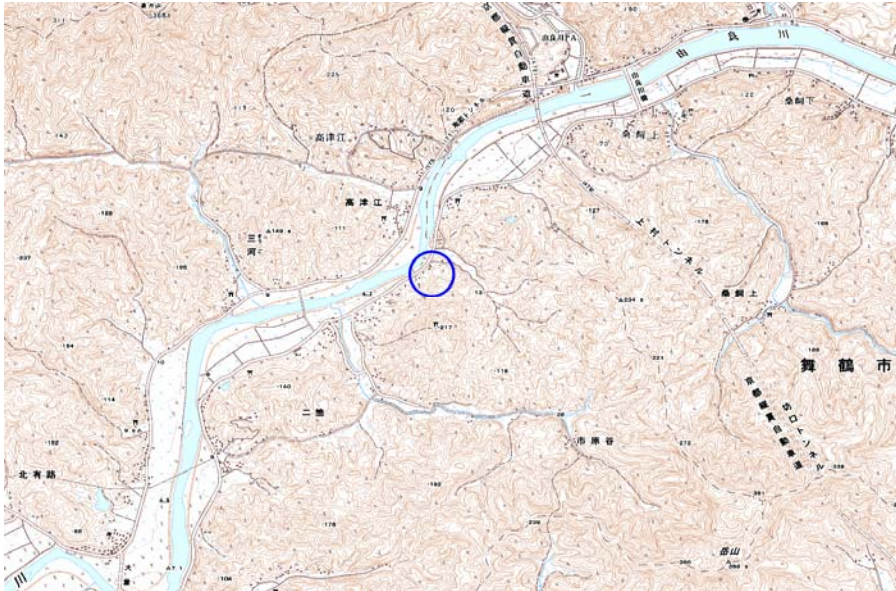
自治体コード	住所
26201	京都府福知山市大江町二箇

地上デジタル放送の受信状況							
	NHK総合	NHK教育	毎日放送	朝日放送	関西テレビ放送	読売テレビ放送	京都放送
受信局所名	福知山	福知山	福知山	福知山	福知山	福知山	福知山
地上デジタル放送の受信状況	○	○	○	○	○	×低電界	○

受信状況の内訳  
 ○ :良好に受信可能  
 ×低電界 :低電界により受信困難

対策計画							
	NHK総合	NHK教育	毎日放送	朝日放送	関西テレビ放送	読売テレビ放送	京都放送
対策手法						高利得受信アンテナ等	
難視世帯数						4	
対策年度						2010	
対策済み世帯数						0	
未対策世帯数						4	

範囲図



この地図は、国土地理院長の承認を得て、同院発行の数値地図25000（地図画像）を複製したものである。（承認番号 平22業複、第109号）

     枠内：難視範囲

備考

## 新たな難視地区に対する対策計画（地区別）

都道府県名
京都府

管理番号
2600944

自治体コード	住 所
26201	京都府福知山市仏性寺

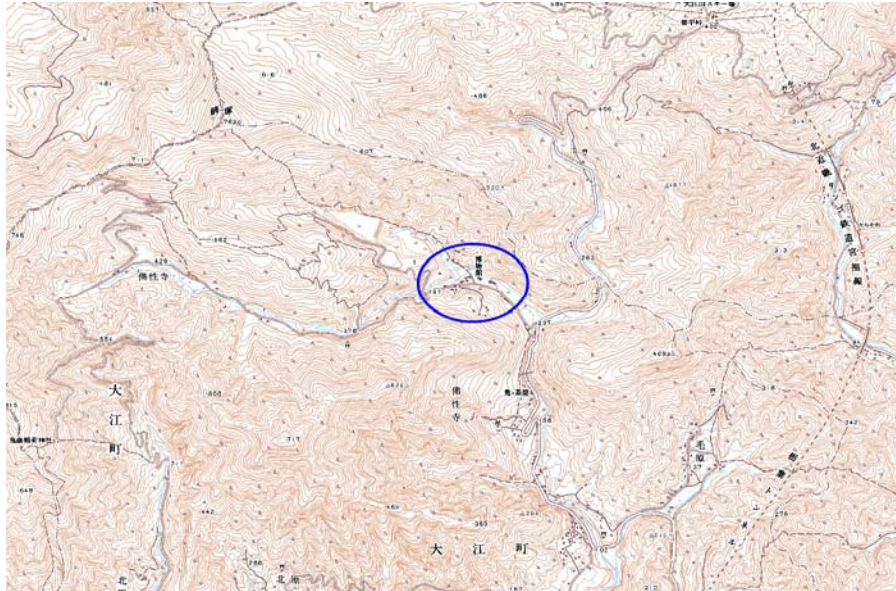
地上デジタル放送の受信状況							
	NHK総合	NHK教育	毎日放送	朝日放送	関西テレビ放送	読売テレビ放送	京都放送
受信局所名	福知山	福知山	福知山	福知山	福知山	福知山	福知山
地上デジタル放送の受信状況	×低電界	×低電界	×低電界	×低電界	×低電界	×低電界	×低電界

受信状況の内訳

- :良好に受信可能
- ×低電界 :低電界により受信困難

対策計画							
	NHK総合	NHK教育	毎日放送	朝日放送	関西テレビ放送	読売テレビ放送	京都放送
対策手法	CATV加入	CATV加入	CATV加入	CATV加入	CATV加入	CATV加入	CATV加入
難視世帯数	5	5	5	5	5	5	5
対策年度	2010	2010	2010	2010	2010	2010	2010
対策済み世帯数	2	2	2	2	2	2	2
未対策世帯数	3	3	3	3	3	3	3

範囲図
-----



この地図は、国土地理院長の承認を得て、同院発行の数値地図25000（地図画像）を複製したものである。（承認番号 平22業複、第109号）

  枠内：難視範囲

備考

## 新たな難視地区に対する対策計画（地区別）

都道府県名	管理番号
京都府	2606859

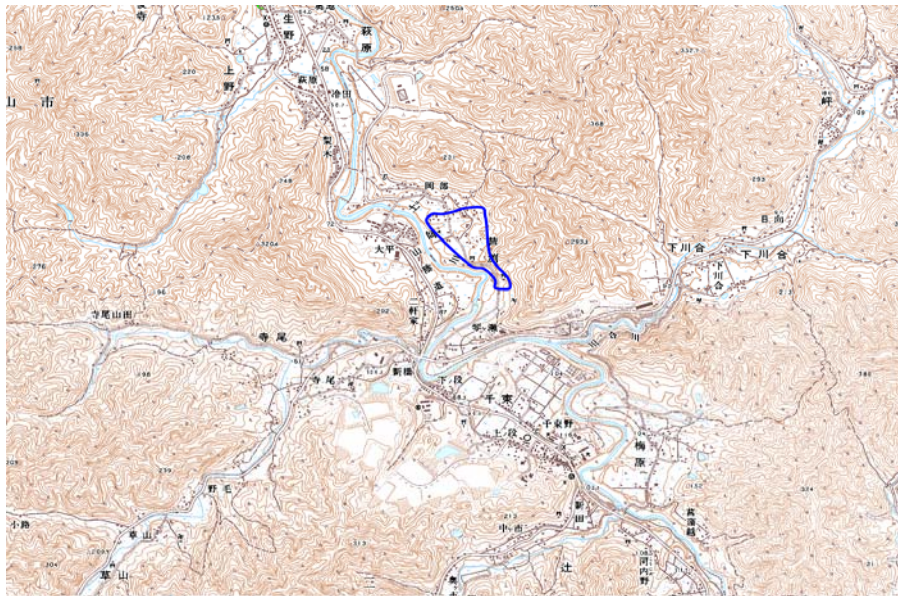
自治体コード	住 所
26201	京都府福知山市三和町芦洲

地上デジタル放送の受信状況							
	NHK総合	NHK教育	毎日放送	朝日放送	関西テレビ放送	読売テレビ放送	京都放送
受信局所名	福知山	福知山	福知山	福知山	福知山	福知山	福知山
地上デジタル放送の受信状況	○	×低電界	×低電界	×低電界	×低電界	×低電界	×低電界

受信状況の内訳  
 ○ :良好に受信可能  
 ×低電界 :低電界により受信困難

対策計画							
	NHK総合	NHK教育	毎日放送	朝日放送	関西テレビ放送	読売テレビ放送	京都放送
対策手法		CATV加入	CATV加入	CATV加入	CATV加入	CATV加入	CATV加入
難視世帯数		18	18	18	18	18	18
対策年度		2010	2010	2010	2010	2010	2010
対策済み世帯数		14	14	14	14	14	14
未対策世帯数		4	4	4	4	4	4

範囲図



この地図は、国土地理院長の承認を得て、同院発行の数値地図25000（地図画像）を複製したものである。（承認番号 平22業複、第109号）

     枠内：難視範囲

備考
----

## 新たな難視地区に対する対策計画（地区別）

都道府県名	管理番号
京都府	2600671

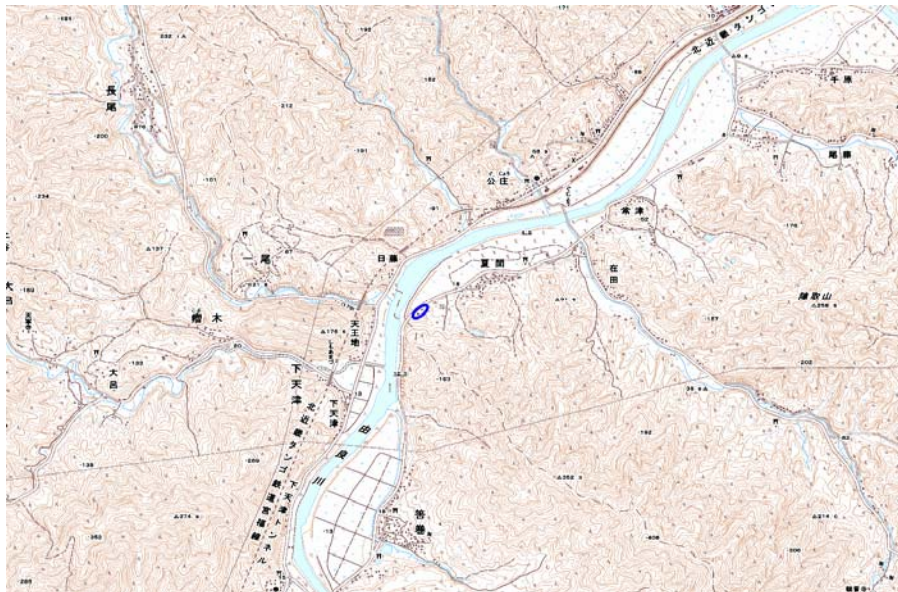
自治体コード	住 所
26201	京都府福知山市大江町夏間

地上デジタル放送の受信状況							
	NHK総合	NHK教育	毎日放送	朝日放送	関西テレビ放送	読売テレビ放送	京都放送
受信局所名	舞鶴	舞鶴	舞鶴	舞鶴	舞鶴	舞鶴	舞鶴
地上デジタル放送の受信状況	×低電界	○	○	○	○	○	○

受信状況の内訳  
 ○ :良好に受信可能  
 ×低電界 :低電界により受信困難

対策計画							
	NHK総合	NHK教育	毎日放送	朝日放送	関西テレビ放送	読売テレビ放送	京都放送
対策手法	高利得受信アンテナ等						
難視世帯数	12						
対策年度	2010						
対策済み世帯数	3						
未対策世帯数	9						

範囲図



この地図は、国土地理院長の承認を得て、同院発行の数値地図25000（地図画像）を複製したものである。（承認番号 平22業複、第109号）

  枠内：難視範囲

備考

## 新たな難視地区に対する対策計画（地区別）

都道府県名
京都府

管理番号
2600695

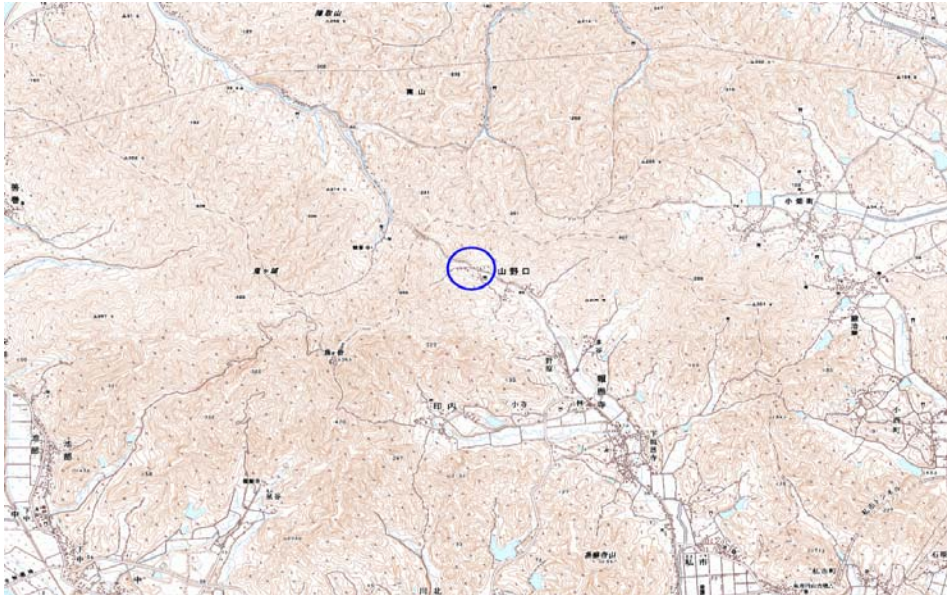
自治体コード	住 所
26201	京都府福知山市山野口

地上デジタル放送の受信状況							
	NHK総合	NHK教育	毎日放送	朝日放送	関西テレビ放送	読売テレビ放送	京都放送
受信局所名	福知山	福知山	福知山	福知山	福知山	福知山	福知山
地上デジタル放送の受信状況	○	×低電界	×低電界	×低電界	×低電界	×低電界	○

受信状況の内訳  
 ○ :良好に受信可能  
 ×低電界 :低電界により受信困難

対策計画							
	NHK総合	NHK教育	毎日放送	朝日放送	関西テレビ放送	読売テレビ放送	京都放送
対策手法		CATV加入	CATV加入	CATV加入	CATV加入	CATV加入	
難視世帯数		12	12	12	12	12	
対策年度		2010	2010	2010	2010	2010	
対策済み世帯数		3	3	3	3	3	
未対策世帯数		9	9	9	9	9	

範囲図
-----



この地図は、国土地理院長の承認を得て、同院発行の数値地図25000（地図画像）を複製したものである。（承認番号 平22業複、第109号）

     枠内：難視範囲

備考