

新たな難視地区に対する対策計画（地区別）

都道府県名
京都府

管理番号
2605864

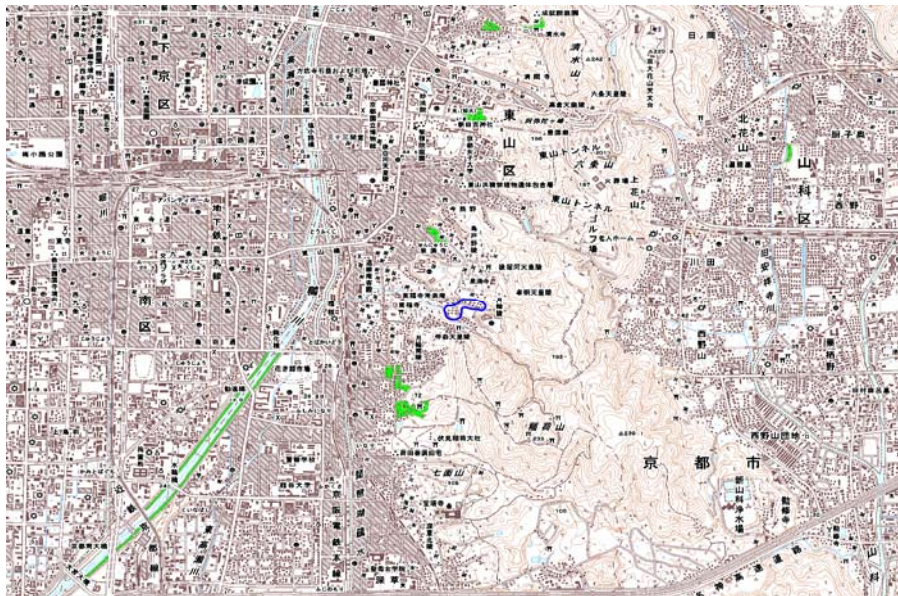
自治体コード	住所
26105	京都府京都市東山区今熊野南谷町

地上デジタル放送の受信状況							
	NHK総合	NHK教育	毎日放送	朝日放送	関西テレビ放送	読売テレビ放送	京都放送
受信局所名	大阪	大阪	大阪	大阪	大阪	大阪	京都
地上デジタル放送の受信状況	○	○	○	○	○	○	×低電界

受信状況の内訳
 ○ :良好に受信可能
 ×低電界 :低電界により受信困難

対策計画							
	NHK総合	NHK教育	毎日放送	朝日放送	関西テレビ放送	読売テレビ放送	京都放送
対策手法							高利得受信アンテナ等
難視世帯数							85
対策年度							2010
対策済み世帯数							27
未対策世帯数							58

範囲図



この地図は、国土地理院長の承認を得て、同院発行の数値地図25000（地図画像）を複製したものである。（承認番号 平22業複、第109号）

 枠内：難視範囲

備考

新たな難視地区に対する対策計画（地区別）

都道府県名	管理番号
京都府	2605871

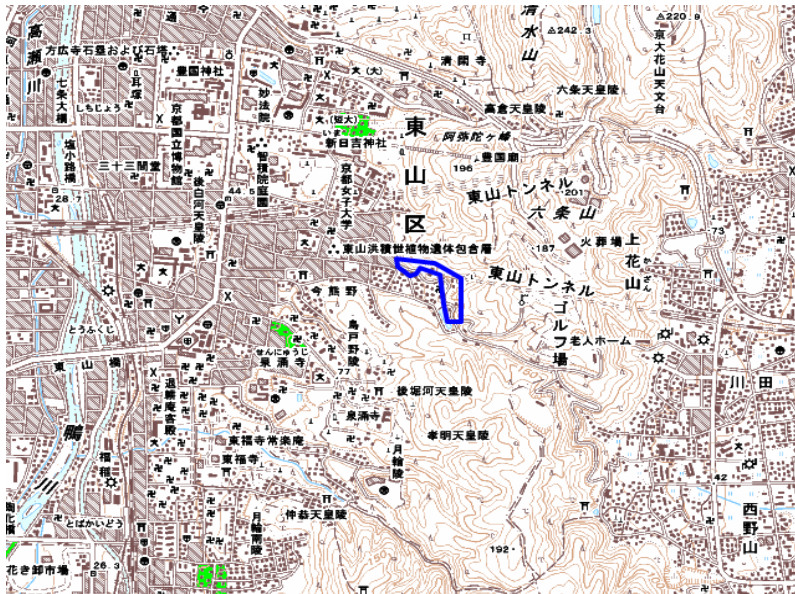
自治体コード	住 所
26105	京都府京都市東山区今熊野南日吉町

地上デジタル放送の受信状況							
	NHK総合	NHK教育	毎日放送	朝日放送	関西テレビ放送	読売テレビ放送	京都放送
受信局所名	京都	大阪	大阪	大阪	大阪	大阪	京都
地上デジタル放送の受信状況	○	○	○	○	○	○	×低電界

受信状況の内訳
 ○ :良好に受信可能
 ×低電界 :低電界により受信困難

対策計画							
	NHK総合	NHK教育	毎日放送	朝日放送	関西テレビ放送	読売テレビ放送	京都放送
対策手法							高利得受信アンテナ等
難視世帯数							50
対策年度							2011
対策済み世帯数							0
未対策世帯数							50

範囲図



この地図は、国土地理院長の承認を得て、同院発行の数値地図25000（地図画像）を複製したものである。（承認番号 平22業複、第109号）

[Blue Box] 枠内：難視範囲

備考

新たな難視地区に対する対策計画（地区別）

都道府県名
京都府

管理番号
2606286

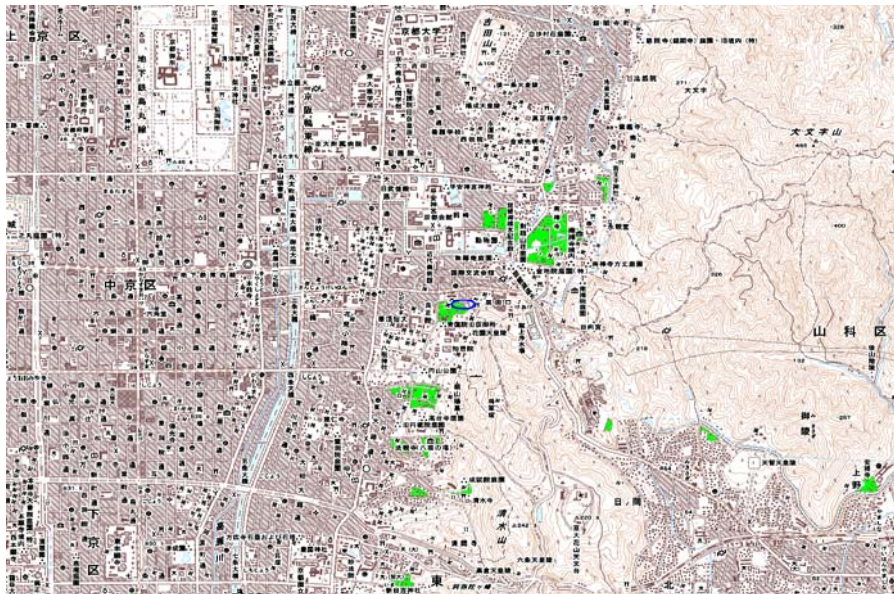
自治体コード	住所
26105	京都府京都市東山区粟田口三条坊町

地上デジタル放送の受信状況							
	NHK総合	NHK教育	毎日放送	朝日放送	関西テレビ放送	読売テレビ放送	京都放送
受信局所名	京都	大阪	大阪	大阪	大阪	大阪	京都
地上デジタル放送の受信状況	○	×低電界	○	○	○	○	○

受信状況の内訳
 ○ :良好に受信可能
 ×低電界 :低電界により受信困難

対策計画							
	NHK総合	NHK教育	毎日放送	朝日放送	関西テレビ放送	読売テレビ放送	京都放送
対策手法		補間波・中継局の新設					
難視世帯数		18					
対策年度		2010					
対策済み世帯数		18					
未対策世帯数		0					

範囲図



この地図は、国土地理院長の承認を得て、同院発行の数値地図25000（地図画像）を複製したものである。（承認番号 平22業複、第109号）

 枠内：難視範囲

備考

新たな難視地区に対する対策計画（地区別）

都道府県名
京都府

管理番号
2620008

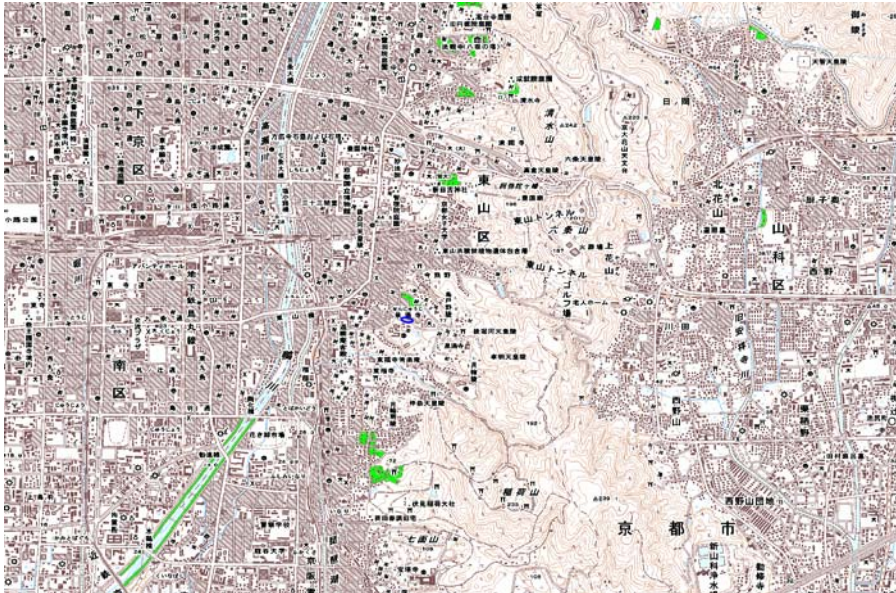
自治体コード	住所
26105	京都府京都市東山区泉涌寺東林町

地上デジタル放送の受信状況							
	NHK総合	NHK教育	毎日放送	朝日放送	関西テレビ放送	読売テレビ放送	京都放送
受信局所名	京都	大阪	大阪	大阪	大阪	大阪	京都
地上デジタル放送の受信状況	×低電界	×低電界	×低電界	×低電界	×低電界	×低電界	×低電界

受信状況の内訳
 ○ :良好に受信可能
 ×低電界 :低電界により受信困難

対策計画							
	NHK総合	NHK教育	毎日放送	朝日放送	関西テレビ放送	読売テレビ放送	京都放送
対策手法	高利得受信アンテナ等	高利得受信アンテナ等	高利得受信アンテナ等	高利得受信アンテナ等	高利得受信アンテナ等	高利得受信アンテナ等	高利得受信アンテナ等
難視世帯数	15	15	15	15	15	15	15
対策年度	2010	2010	2010	2010	2010	2010	2010
対策済み世帯数	11	11	11	11	11	11	11
未対策世帯数	4	4	4	4	4	4	4

範囲図



この地図は、国土地理院長の承認を得て、同院発行の数値地図25000（地図画像）を複製したものである。（承認番号 平22業複、第109号）

 枠内：難視範囲

備考

新たな難視地区に対する対策計画（地区別）

都道府県名
京都府

管理番号
2620023

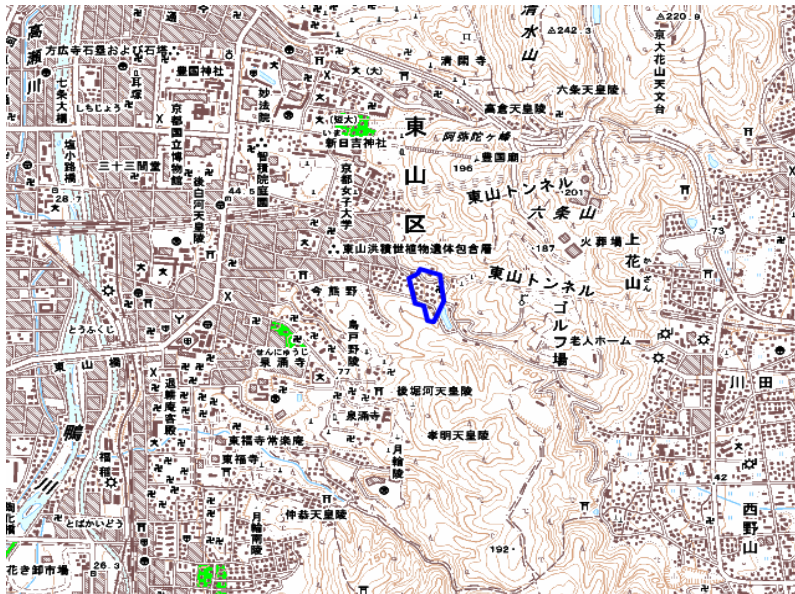
自治体コード	住所
26105	京都府京都市東山区今熊野南日吉町

地上デジタル放送の受信状況							
	NHK総合	NHK教育	毎日放送	朝日放送	関西テレビ放送	読売テレビ放送	京都放送
受信局所名	京都	大阪	大阪	大阪	大阪	大阪	京都
地上デジタル放送の受信状況	○	×低電界	○	×低電界	○	○	○

受信状況の内訳
 ○ :良好に受信可能
 ×低電界 :低電界により受信困難

対策計画							
	NHK総合	NHK教育	毎日放送	朝日放送	関西テレビ放送	読売テレビ放送	京都放送
対策手法		高利得受信アンテナ等		高利得受信アンテナ等			
難視世帯数		90		90			
対策年度		2011		2011			
対策済み世帯数		0		0			
未対策世帯数		90		90			

範囲図



この地図は、国土地理院長の承認を得て、同院発行の数値地図25000（地図画像）を複製したものである。（承認番号 平22業複、第109号）

枠内

 :難視範囲

備考

新たな難視地区に対する対策計画（地区別）

都道府県名
京都府

管理番号
2620030

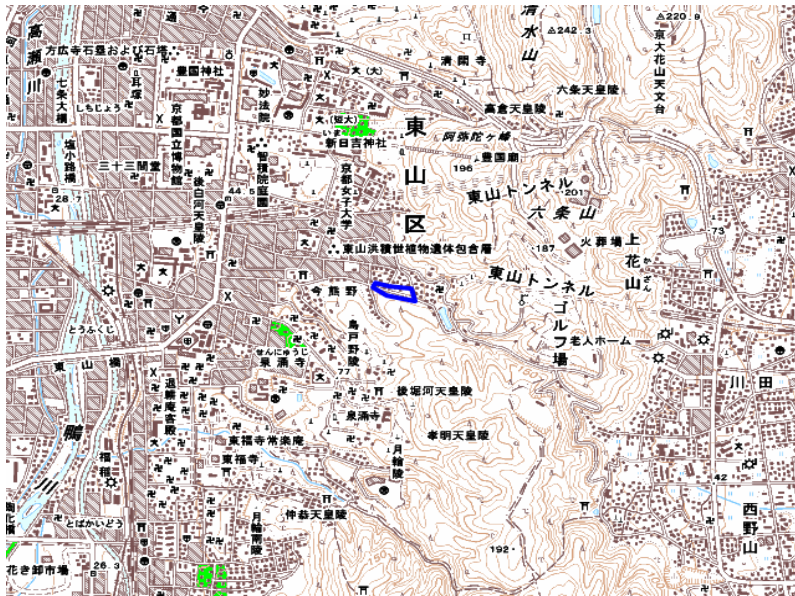
自治体コード	住所
26105	京都府京都市東山区今熊野南日吉町

地上デジタル放送の受信状況							
	NHK総合	NHK教育	毎日放送	朝日放送	関西テレビ放送	読売テレビ放送	京都放送
受信局所名	京都	大阪	大阪	大阪	大阪	大阪	京都
地上デジタル放送の受信状況	○	×低電界	×低電界	×低電界	×低電界	○	○

受信状況の内訳
 ○ :良好に受信可能
 ×低電界 :低電界により受信困難

対策計画							
	NHK総合	NHK教育	毎日放送	朝日放送	関西テレビ放送	読売テレビ放送	京都放送
対策手法		高利得受信アンテナ等	高利得受信アンテナ等	高利得受信アンテナ等	高利得受信アンテナ等		
難視世帯数		20	20	20	20		
対策年度		2011	2011	2011	2011		
対策済み世帯数		0	0	0	0		
未対策世帯数		20	20	20	20		

範囲図



この地図は、国土地理院長の承認を得て、同院発行の数値地図25000（地図画像）を複製したものである。（承認番号 平22業複、第109号）

枠内

：難視範囲

備考

新たな難視地区に対する対策計画（地区別）

都道府県名
京都府

管理番号
2620031

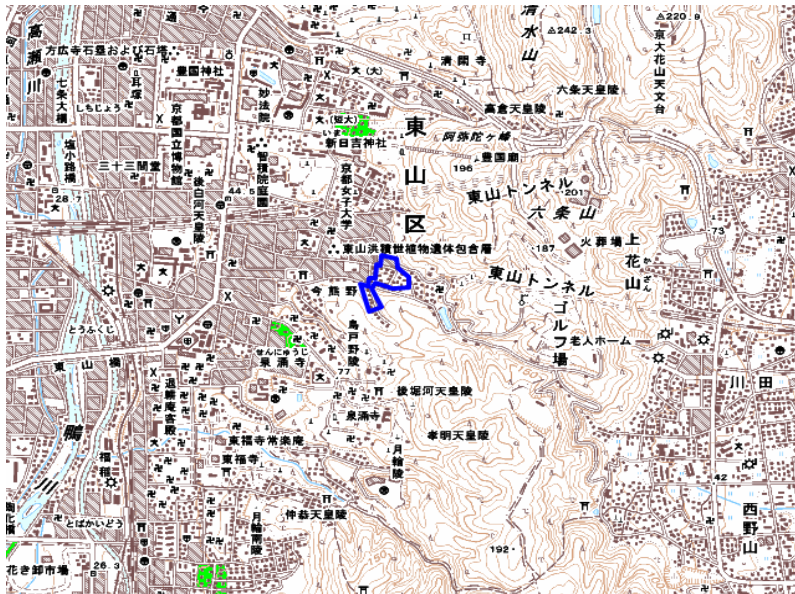
自治体コード	住所
26105	京都府京都市東山区今熊野南日吉町

地上デジタル放送の受信状況							
	NHK総合	NHK教育	毎日放送	朝日放送	関西テレビ放送	読売テレビ放送	京都放送
受信局所名	大阪	大阪	大阪	大阪	大阪	大阪	京都
地上デジタル放送の受信状況	○	○	○	○	○	○	×低電界

受信状況の内訳
 ○ :良好に受信可能
 ×低電界 :低電界により受信困難

対策計画							
	NHK総合	NHK教育	毎日放送	朝日放送	関西テレビ放送	読売テレビ放送	京都放送
対策手法							高利得受信アンテナ等
難視世帯数							80
対策年度							2011
対策済み世帯数							0
未対策世帯数							80

範囲図



この地図は、国土地理院長の承認を得て、同院発行の数値地図25000（地図画像）を複製したものである。（承認番号 平22業複、第109号）

 枠内：難視範囲

備考

新たな難視地区に対する対策計画（地区別）

都道府県名
京都府

管理番号
2605872

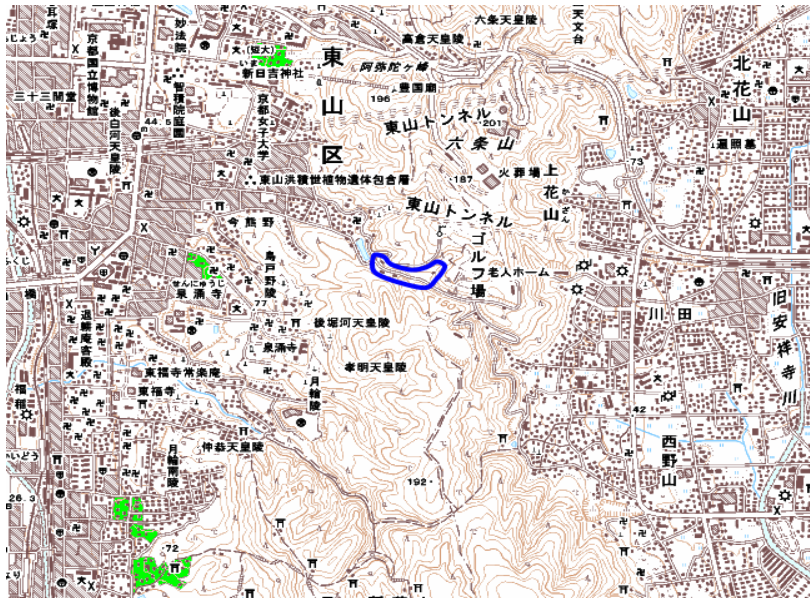
自治体コード	住所
26105	京都府京都市東山区今熊野南日吉町、今熊野総山町、今熊野梅ヶ谷町

地上デジタル放送の受信状況							
	NHK総合	NHK教育	毎日放送	朝日放送	関西テレビ放送	読売テレビ放送	京都放送
受信局所名	京都	大阪	大阪	大阪	大阪	大阪	京都
地上デジタル放送の受信状況	×低電界	×低電界	×低電界	×低電界	×低電界	×低電界	×低電界

受信状況の内訳
 ○ :良好に受信可能
 ×低電界 :低電界により受信困難

対策計画							
	NHK総合	NHK教育	毎日放送	朝日放送	関西テレビ放送	読売テレビ放送	京都放送
対策手法	高利得受信アンテナ等	高利得受信アンテナ等	高利得受信アンテナ等	高利得受信アンテナ等	高利得受信アンテナ等	高利得受信アンテナ等	高利得受信アンテナ等
難視世帯数	7	7	7	7	7	7	7
対策年度	2011	2011	2011	2011	2011	2011	2011
対策済み世帯数	0	0	0	0	0	0	0
未対策世帯数	7	7	7	7	7	7	7

範囲図



この地図は、国土地理院長の承認を得て、同院発行の数値地図25000（地図画像）を複製したものである。（承認番号 平22業複、第109号）

 枠内：難視範囲

備考