

新たな難視地区に対する対策計画（地区別）

都道府県名
京都府

管理番号
2604840

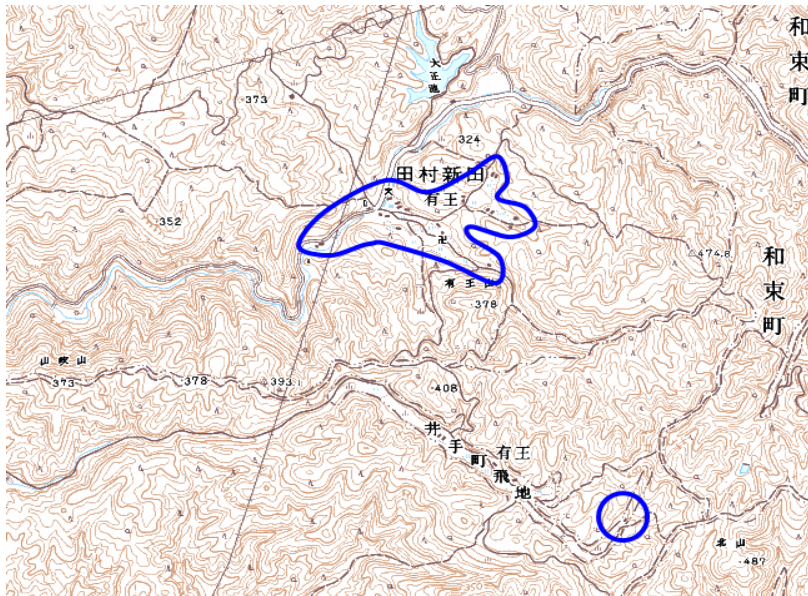
自治体コード	住所
26343	京都府綴喜郡井手町田村新田有王

地上デジタル放送の受信状況							
	NHK総合	NHK教育	毎日放送	朝日放送	関西テレビ放送	読売テレビ放送	京都放送
受信局所名	大阪	大阪	大阪	大阪	大阪	大阪	京都
地上デジタル放送の受信状況	×低電界	×低電界	×低電界	×低電界	×低電界	×低電界	×低電界

受信状況の内訳
 ○ :良好に受信可能
 ×低電界 :低電界により受信困難

対策計画							
	NHK総合	NHK教育	毎日放送	朝日放送	関西テレビ放送	読売テレビ放送	京都放送
対策手法	高利得受信アンテナ等	高利得受信アンテナ等	高利得受信アンテナ等	高利得受信アンテナ等	高利得受信アンテナ等	高利得受信アンテナ等	高利得受信アンテナ等
難視世帯数	8	8	8	8	8	8	8
対策年度	2014	2014	2014	2014	2014	2014	2014
対策済み世帯数	0	0	0	0	0	0	0
未対策世帯数	8	8	8	8	8	8	8

範囲図



この地図は、国土地理院長の承認を得て、同院発行の数値地図25000（地図画像）を複製したものである。（承認番号 平22業複、第109号）

枠内：難視範囲

備考

新たな難視地区に対する対策計画（地区別）

都道府県名	管理番号
京都府	2604833

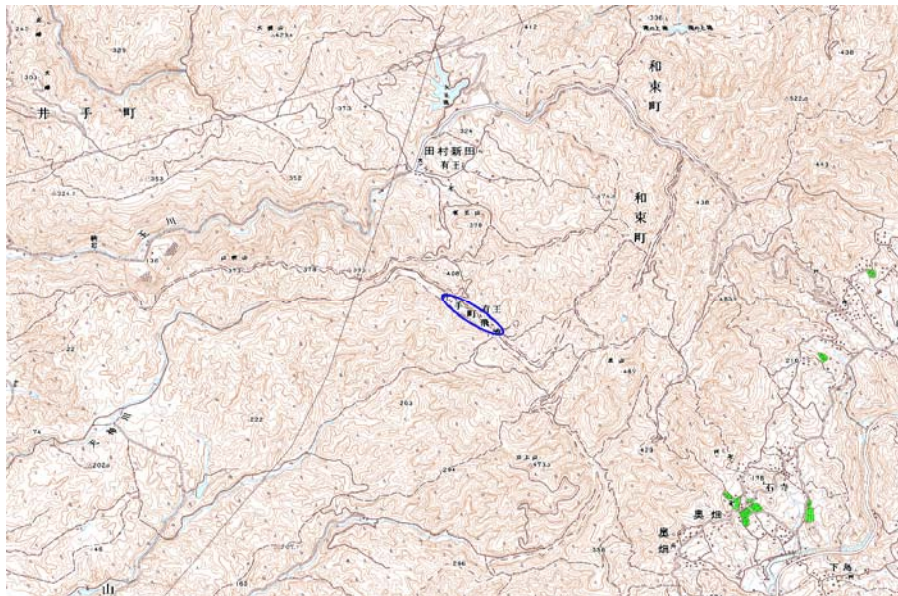
自治体コード	住 所
26343	京都府綴喜郡井手町田村新田上平ヶ谷

地上デジタル放送の受信状況							
	NHK総合	NHK教育	毎日放送	朝日放送	関西テレビ放送	読売テレビ放送	京都放送
受信局所名	京都	大阪	大阪	大阪	大阪	大阪	京都
地上デジタル放送の受信状況	×低電界	×低電界	○	×低電界	○	×低電界	×低電界

受信状況の内訳
 ○ :良好に受信可能
 ×低電界 :低電界により受信困難

対策計画							
	NHK総合	NHK教育	毎日放送	朝日放送	関西テレビ放送	読売テレビ放送	京都放送
対策手法	高利得受信アンテナ等	高利得受信アンテナ等		高利得受信アンテナ等		高利得受信アンテナ等	高利得受信アンテナ等
難視世帯数	3	3		3		3	3
対策年度	2010	2010		2010		2010	2010
対策済み世帯数	0	0		0		0	0
未対策世帯数	3	3		3		3	3

範囲図



この地図は、国土地理院長の承認を得て、同院発行の数値地図25000（地図画像）を複製したものである。（承認番号 平22業複、第109号）

[Blue Oval] 枠内：難視範囲

備考
