

新たな難視地区に対する対策計画（地区別）

都道府県名
京都府

管理番号
2604746

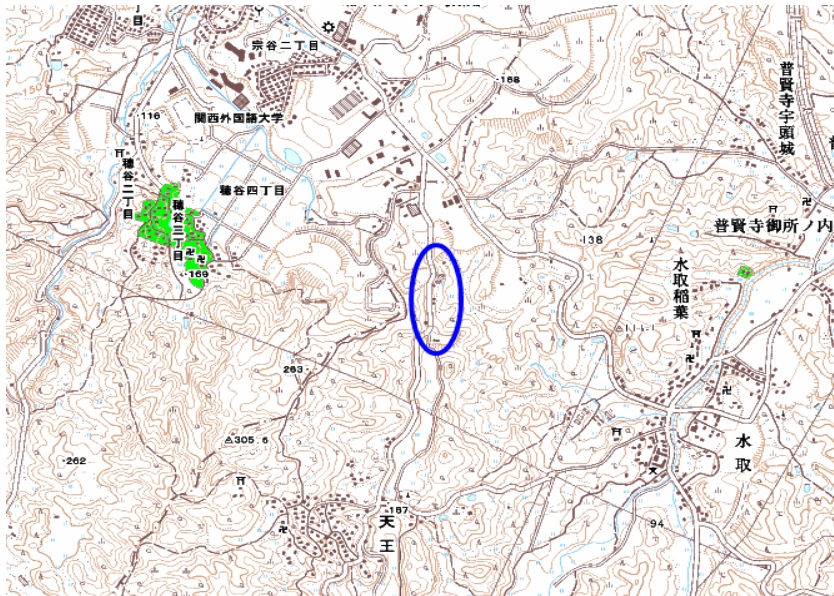
自治体コード	住 所
26211	京都府京田辺市天王中別所

地上デジタル放送の受信状況							
	NHK総合	NHK教育	毎日放送	朝日放送	関西テレビ放送	読売テレビ放送	京都放送
受信局所名	京都	大阪	大阪	大阪	大阪	大阪	京都
地上デジタル放送の受信状況	○	×低電界	×低電界	×低電界	×低電界	×低電界	○

受信状況の内訳
 ○ :良好に受信可能
 ×低電界 :低電界により受信困難

対策計画							
	NHK総合	NHK教育	毎日放送	朝日放送	関西テレビ放送	読売テレビ放送	京都放送
対策手法		(仮)衛星対策	(仮)衛星対策	(仮)衛星対策	(仮)衛星対策	(仮)衛星対策	
難視世帯数		5	5	5	5	5	
対策年度		2011	2011	2011	2011	2011	
対策済み世帯数		0	0	0	0	0	
未対策世帯数		5	5	5	5	5	

範囲図



この地図は、国土地理院長の承認を得て、同院発行の数値地図25000（地図画像）を複製したものである。（承認番号 平22業複、第109号）

 枠内：難視範囲

備考

新たな難視地区に対する対策計画（地区別）

都道府県名
京都府

管理番号
2604847

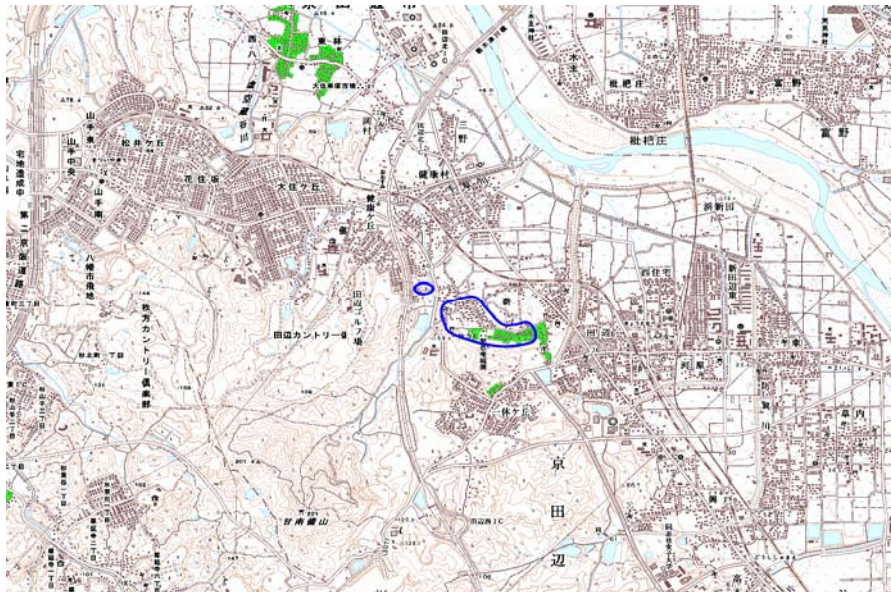
自治体コード	住所
26211	京都府京田辺市新

地上デジタル放送の受信状況							
	NHK総合	NHK教育	毎日放送	朝日放送	関西テレビ放送	読売テレビ放送	京都放送
受信局所名	京都	大阪	大阪	大阪	大阪	大阪	京都
地上デジタル放送の受信状況	○	×低電界	○	×低電界	×低電界	○	○

受信状況の内訳
 ○ :良好に受信可能
 ×低電界 :低電界により受信困難

対策計画							
	NHK総合	NHK教育	毎日放送	朝日放送	関西テレビ放送	読売テレビ放送	京都放送
対策手法		補間波・中継局の新設		補間波・中継局の新設	補間波・中継局の新設		
難視世帯数		160		160	160		
対策年度		2010		2010	2010		
対策済み世帯数		160		160	160		
未対策世帯数		0		0	0		

範囲図



この地図は、国土地理院長の承認を得て、同院発行の数値地図25000（地図画像）を複製したものである。（承認番号 平22業複、第109号）

 枠内：難視範囲

備考

新たな難視地区に対する対策計画（地区別）

都道府県名
京都府

管理番号
2604853

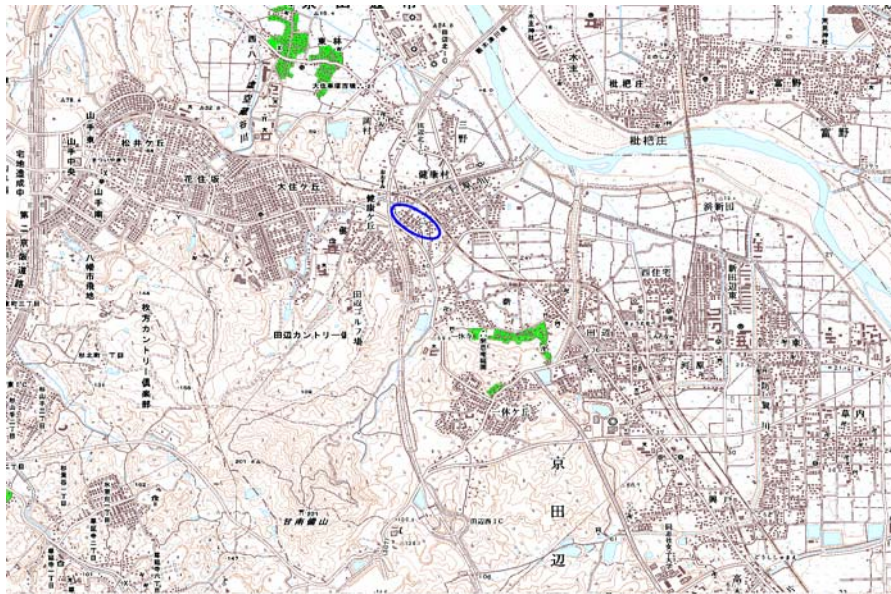
自治体コード	住所
26211	京都府京田辺市大住小林

地上デジタル放送の受信状況							
	NHK総合	NHK教育	毎日放送	朝日放送	関西テレビ放送	読売テレビ放送	京都放送
受信局所名	京都	大阪	大阪	大阪	大阪	大阪	京都
地上デジタル放送の受信状況	○	×低電界	×低電界	×低電界	×低電界	×低電界	○

受信状況の内訳
 ○ :良好に受信可能
 ×低電界 :低電界により受信困難

対策計画							
	NHK総合	NHK教育	毎日放送	朝日放送	関西テレビ放送	読売テレビ放送	京都放送
対策手法		補間波・中継局の新設	補間波・中継局の新設	補間波・中継局の新設	補間波・中継局の新設	補間波・中継局の新設	
難視世帯数		40	40	40	40	40	
対策年度		2010	2010	2010	2010	2010	
対策済み世帯数		40	40	40	40	40	
未対策世帯数		0	0	0	0	0	

範囲図



この地図は、国土地理院長の承認を得て、同院発行の数値地図25000（地図画像）を複製したものである。（承認番号 平22業複、第109号）

 枠内：難視範囲

備考

新たな難視地区に対する対策計画（地区別）

都道府県名
京都府

管理番号
2604841

自治体コード	住所
26211	京都府京田辺市田辺狐川

地上デジタル放送の受信状況							
	NHK総合	NHK教育	毎日放送	朝日放送	関西テレビ放送	読売テレビ放送	京都放送
受信局所名	京都	大阪	大阪	大阪	大阪	大阪	京都
地上デジタル放送の受信状況	○	×低電界	×低電界	×低電界	×低電界	×低電界	○

受信状況の内訳
 ○ :良好に受信可能
 ×低電界 :低電界により受信困難

対策計画							
	NHK総合	NHK教育	毎日放送	朝日放送	関西テレビ放送	読売テレビ放送	京都放送
対策手法		補間波・中継局の新設	補間波・中継局の新設	補間波・中継局の新設	補間波・中継局の新設	補間波・中継局の新設	
難視世帯数		15	15	15	15	15	
対策年度		2010	2010	2010	2010	2010	
対策済み世帯数		15	15	15	15	15	
未対策世帯数		0	0	0	0	0	

範囲図



この地図は、国土地理院長の承認を得て、同院発行の数値地図25000（地図画像）を複製したものである。（承認番号 平22業複、第109号）

 枠内：難視範囲

備考

新たな難視地区に対する対策計画（地区別）

都道府県名	管理番号
京都府	2604737

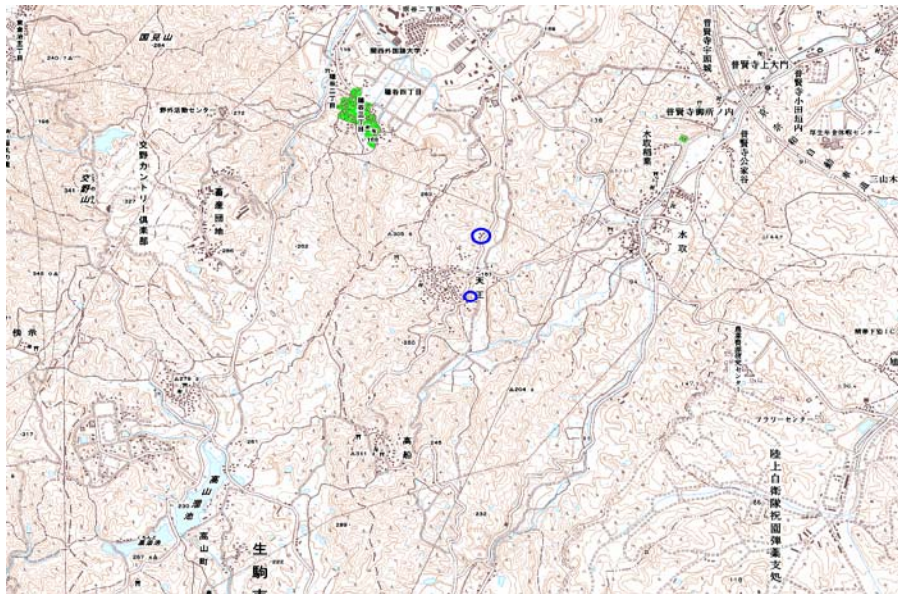
自治体コード	住 所
26211	京都府京田辺市天王 上丑ノ毛、上白光田

地上デジタル放送の受信状況							
	NHK総合	NHK教育	毎日放送	朝日放送	関西テレビ放送	読売テレビ放送	京都放送
受信局所名	山城田辺	大阪	大阪	大阪	大阪	大阪	山城田辺
地上デジタル放送の受信状況	○	○	○	×低電界	×低電界	○	○

受信状況の内訳
 ○ :良好に受信可能
 ×低電界 :低電界により受信困難

対策計画							
	NHK総合	NHK教育	毎日放送	朝日放送	関西テレビ放送	読売テレビ放送	京都放送
対策手法				高利得受信アンテナ等	高利得受信アンテナ等		
難視世帯数				1	2		
対策年度				2010	2010		
対策済み世帯数				1	2		
未対策世帯数				0	0		

範囲図



この地図は、国土地理院長の承認を得て、同院発行の数値地図25000（地図画像）を複製したものである。（承認番号 平22業複、第109号）

 枠内：難視範囲

備考

新たな難視地区に対する対策計画（地区別）

都道府県名
京都府

管理番号
2620029

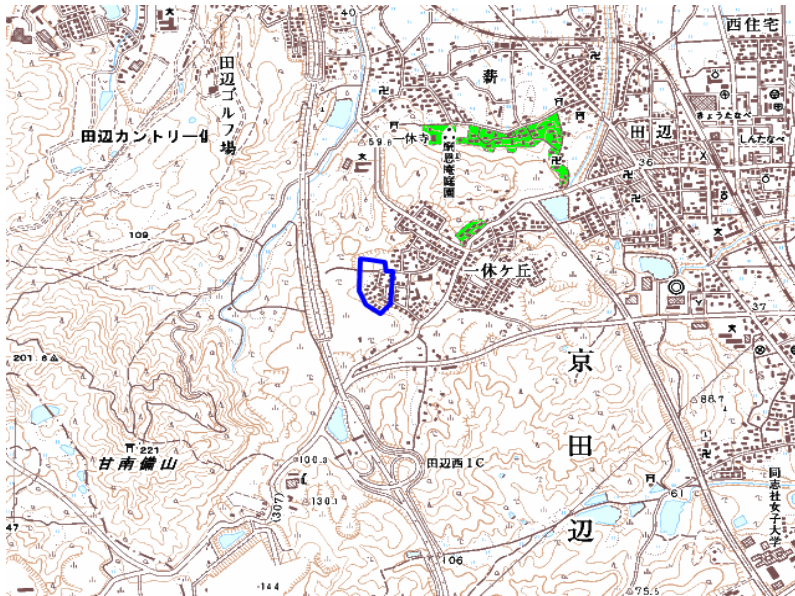
自治体コード	住所
26211	京都府京田辺市新長尾谷

地上デジタル放送の受信状況							
	NHK総合	NHK教育	毎日放送	朝日放送	関西テレビ放送	読売テレビ放送	京都放送
受信局所名	京都	大阪	大阪	大阪	大阪	大阪	京都
地上デジタル放送の受信状況	○	×低電界	×低電界	×低電界	×低電界	×低電界	○

受信状況の内訳
 ○ :良好に受信可能
 ×低電界 :低電界により受信困難

対策計画							
	NHK総合	NHK教育	毎日放送	朝日放送	関西テレビ放送	読売テレビ放送	京都放送
対策手法		高利得受信アンテナ等	高利得受信アンテナ等	高利得受信アンテナ等	高利得受信アンテナ等	高利得受信アンテナ等	
難視世帯数		19	19	19	19	19	
対策年度		2010	2010	2010	2010	2010	
対策済み世帯数		18	18	18	18	18	
未対策世帯数		1	1	1	1	1	

範囲図



この地図は、国土地理院長の承認を得て、同院発行の数値地図25000（地図画像）を複製したものである。（承認番号 平22業複、第109号）

 枠内：難視範囲

備考
