

新たな難視地区に対する対策計画（地区別）

都道府県名	管理番号
京都府	2600605

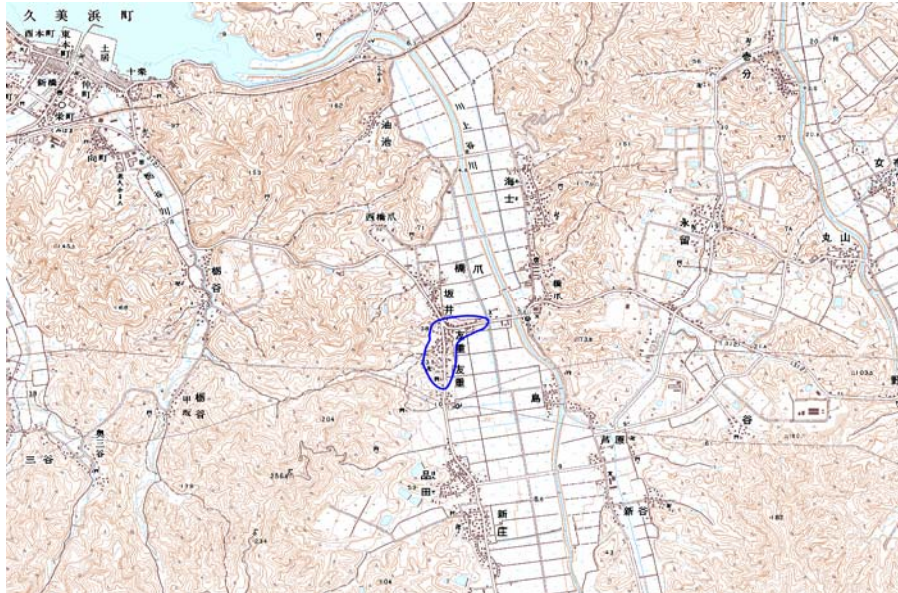
自治体コード	住 所
26212	京都府京丹後市久美浜町友重

地上デジタル放送の受信状況							
	NHK総合	NHK教育	毎日放送	朝日放送	関西テレビ放送	読売テレビ放送	京都放送
受信局所名	久美浜	久美浜	峰山	峰山	峰山	峰山	久美浜
地上デジタル放送の受信状況	○	○	×低電界	×低電界	×低電界	×低電界	○

受信状況の内訳
 ○ :良好に受信可能
 ×低電界 :低電界により受信困難

対策計画							
	NHK総合	NHK教育	毎日放送	朝日放送	関西テレビ放送	読売テレビ放送	京都放送
対策手法			CATV加入	CATV加入	CATV加入	CATV加入	
難視世帯数			30	30	30	30	
対策年度			2010	2010	2010	2010	
対策済み世帯数			27	27	27	27	
未対策世帯数			3	3	3	3	

範囲図



この地図は、国土地理院長の承認を得て、同院発行の数値地図25000（地図画像）を複製したものである。（承認番号 平22業複、第109号）

[Blue Circle] 枠内：難視範囲

備考

新たな難視地区に対する対策計画（地区別）

都道府県名
京都府

管理番号
2600478

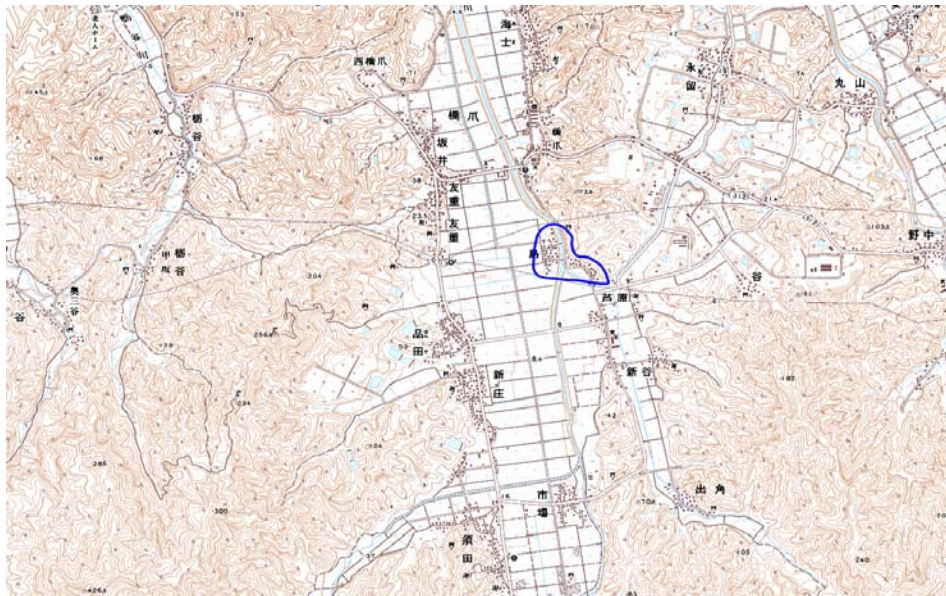
自治体コード	住所
26212	京都府京丹後市久美浜町島

地上デジタル放送の受信状況							
	NHK総合	NHK教育	毎日放送	朝日放送	関西テレビ放送	読売テレビ放送	京都放送
受信局所名	久美浜	久美浜	城崎	城崎	城崎	城崎	久美浜
地上デジタル放送の受信状況	○	○	×低電界	×低電界	×低電界	×低電界	○

受信状況の内訳
 ○ :良好に受信可能
 ×低電界 :低電界により受信困難

対策計画							
	NHK総合	NHK教育	毎日放送	朝日放送	関西テレビ放送	読売テレビ放送	京都放送
対策手法			CATV加入	CATV加入	CATV加入	CATV加入	
難視世帯数			23	23	23	23	
対策年度			2010	2010	2010	2010	
対策済み世帯数			5	5	5	5	
未対策世帯数			18	18	18	18	

範囲図



この地図は、国土地理院長の承認を得て、同院発行の数値地図25000（地図画像）を複製したものである。（承認番号 平22業複、第109号）

 枠内：難視範囲

備考

新たな難視地区に対する対策計画（地区別）

都道府県名	管理番号
京都府	2600644

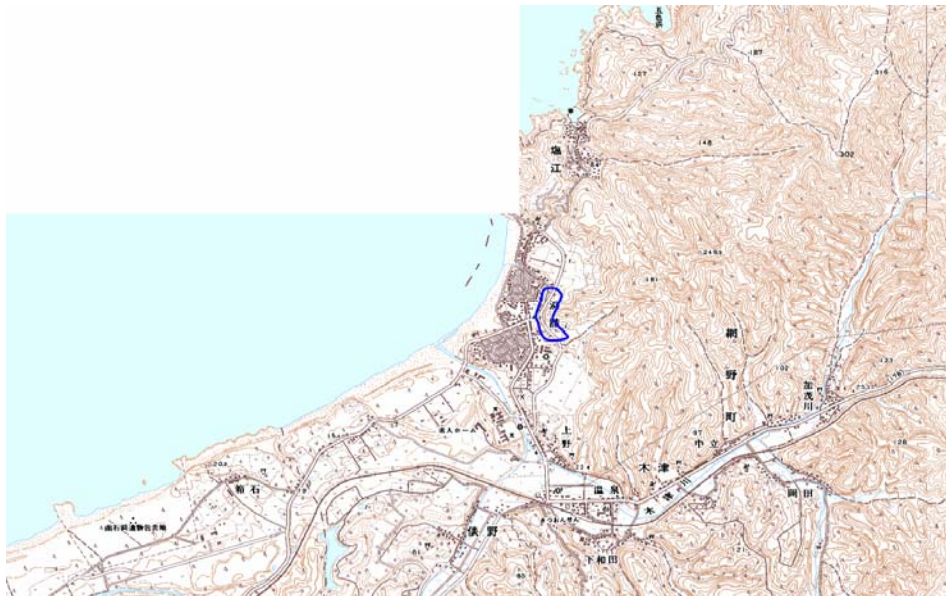
自治体コード	住 所
26212	京都府京丹後市網野町浜詰

地上デジタル放送の受信状況							
	NHK総合	NHK教育	毎日放送	朝日放送	関西テレビ放送	読売テレビ放送	京都放送
受信局所名	峰山	城崎	城崎	城崎	城崎	城崎	峰山
地上デジタル放送の受信状況	×低電界	×低電界	×低電界	×低電界	×低電界	×低電界	×低電界

受信状況の内訳
 ○ :良好に受信可能
 ×低電界 :低電界により受信困難

対策計画							
	NHK総合	NHK教育	毎日放送	朝日放送	関西テレビ放送	読売テレビ放送	京都放送
対策手法	CATV加入	CATV加入	CATV加入	CATV加入	CATV加入	CATV加入	CATV加入
難視世帯数	10	10	10	10	10	10	10
対策年度	2010	2010	2010	2010	2010	2010	2010
対策済み世帯数	10	10	10	10	10	10	10
未対策世帯数	0	0	0	0	0	0	0

範囲図



この地図は、国土地理院長の承認を得て、同院発行の数値地図25000（地図画像）を複製したものである。（承認番号 平22業複、第109号）

[Blue Circle] 枠内：難視範囲

備考

新たな難視地区に対する対策計画（地区別）

都道府県名
京都府

管理番号
2601221

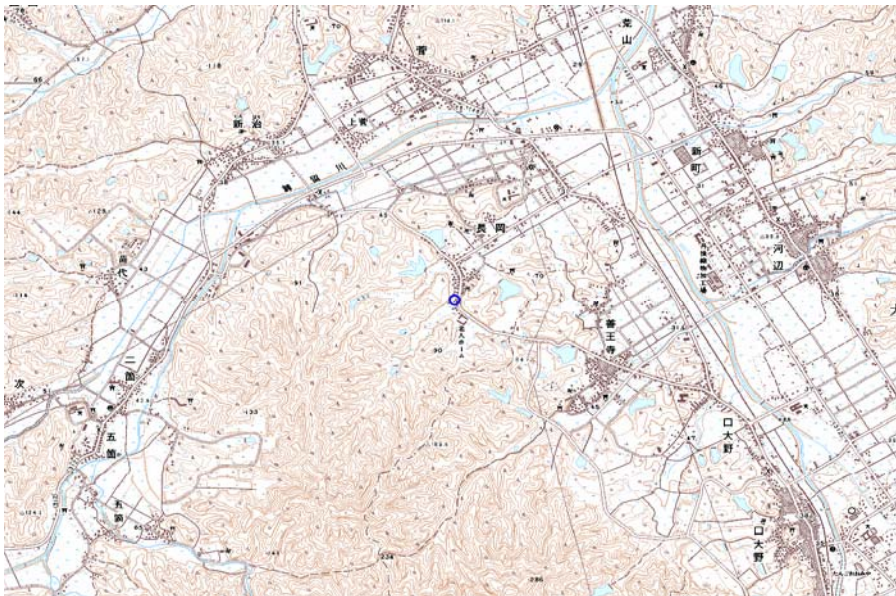
自治体コード	住所
26212	京都府京丹後市峰山町長岡

地上デジタル放送の受信状況							
	NHK総合	NHK教育	毎日放送	朝日放送	関西テレビ放送	読売テレビ放送	京都放送
受信局所名	峰山	峰山	峰山	峰山	峰山	峰山	峰山
地上デジタル放送の受信状況	×低電界	○	○	○	○	○	○

受信状況の内訳
 ○ :良好に受信可能
 ×低電界 :低電界により受信困難

対策計画							
	NHK総合	NHK教育	毎日放送	朝日放送	関西テレビ放送	読売テレビ放送	京都放送
対策手法	高利得受信アンテナ等						
難視世帯数	8						
対策年度	2010						
対策済み世帯数	1						
未対策世帯数	7						

範囲図



この地図は、国土地理院長の承認を得て、同院発行の数値地図25000（地図画像）を複製したものである。（承認番号 平22業複、第109号）

 枠内：難視範囲

備考

新たな難視地区に対する対策計画（地区別）

都道府県名
京都府

管理番号
2600631

自治体コード	住 所
26212	京都府京丹後市久美浜町湊宮

地上デジタル放送の受信状況							
	NHK総合	NHK教育	毎日放送	朝日放送	関西テレビ放送	読売テレビ放送	京都放送
受信局所名	久美浜	久美浜	峰山	峰山	峰山	峰山	久美浜
地上デジタル放送の受信状況	○	○	×低電界	×低電界	×低電界	×低電界	○

受信状況の内訳
 ○ :良好に受信可能
 ×低電界 :低電界により受信困難

対策計画							
	NHK総合	NHK教育	毎日放送	朝日放送	関西テレビ放送	読売テレビ放送	京都放送
対策手法			CATV加入	CATV加入	CATV加入	CATV加入	
難視世帯数			66	66	66	66	
対策年度			2010	2010	2010	2010	
対策済み世帯数			43	43	43	43	
未対策世帯数			23	23	23	23	

範囲図



この地図は、国土地理院長の承認を得て、同院発行の数値地図25000（地図画像）を複製したものである。（承認番号 平22業複、第109号）

 枠内：難視範囲

備考

新たな難視地区に対する対策計画（地区別）

都道府県名
京都府

管理番号
2600615

自治体コード	住所
26212	京都府京丹後市久美浜町女布

地上デジタル放送の受信状況							
	NHK総合	NHK教育	毎日放送	朝日放送	関西テレビ放送	読売テレビ放送	京都放送
受信局所名	久美浜	久美浜	城崎	城崎	城崎	城崎	久美浜
地上デジタル放送の受信状況	○	○	○	○	×低電界	○	○

受信状況の内訳
 ○ :良好に受信可能
 ×低電界 :低電界により受信困難

対策計画							
	NHK総合	NHK教育	毎日放送	朝日放送	関西テレビ放送	読売テレビ放送	京都放送
対策手法					高利得受信アンテナ等		
難視世帯数					1		
対策年度					2010		
対策済み世帯数					0		
未対策世帯数					1		

範囲図



この地図は、国土地理院長の承認を得て、同院発行の数値地図25000（地図画像）を複製したものである。（承認番号 平22業複、第109号）

 枠内：難視範囲

備考

新たな難視地区に対する対策計画（地区別）

都道府県名
京都府

管理番号
2600481

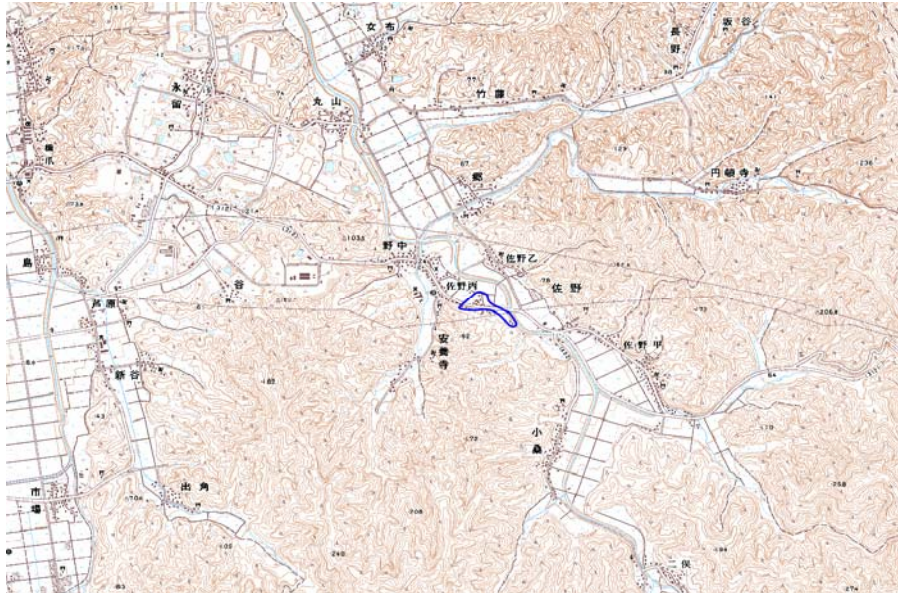
自治体コード	住所
26212	京都府京丹後市久美浜町佐野丙

地上デジタル放送の受信状況							
	NHK総合	NHK教育	毎日放送	朝日放送	関西テレビ放送	読売テレビ放送	京都放送
受信局所名	城崎	城崎	城崎	城崎	城崎	城崎	久美浜
地上デジタル放送の受信状況	○	○	○	○	○	○	×低電界

受信状況の内訳
 ○ :良好に受信可能
 ×低電界 :低電界により受信困難

対策計画							
	NHK総合	NHK教育	毎日放送	朝日放送	関西テレビ放送	読売テレビ放送	京都放送
対策手法							CATV加入
難視世帯数							14
対策年度							2010
対策済み世帯数							4
未対策世帯数							10

範囲図



この地図は、国土地理院長の承認を得て、同院発行の数値地図25000（地図画像）を複製したものである。（承認番号 平22業複、第109号）

 枠内：難視範囲

備考

新たな難視地区に対する対策計画（地区別）

都道府県名	管理番号
京都府	2600627

自治体コード	住 所
26212	京都府京丹後市湊宮字河内

地上デジタル放送の受信状況							
	NHK総合	NHK教育	毎日放送	朝日放送	関西テレビ放送	読売テレビ放送	京都放送
受信局所名	峰山	峰山	峰山	峰山	峰山	峰山	峰山
地上デジタル放送の受信状況	×低電界	×低電界	×低電界	×低電界	×低電界	×低電界	×低電界

受信状況の内訳
 ○ :良好に受信可能
 ×低電界 :低電界により受信困難

対策計画							
	NHK総合	NHK教育	毎日放送	朝日放送	関西テレビ放送	読売テレビ放送	京都放送
対策手法	CATV加入	CATV加入	CATV加入	CATV加入	CATV加入	CATV加入	CATV加入
難視世帯数	2	2	2	2	2	2	2
対策年度	2010	2010	2010	2010	2010	2010	2010
対策済み世帯数	0	0	0	0	0	0	0
未対策世帯数	2	2	2	2	2	2	2

範囲図



この地図は、国土地理院長の承認を得て、同院発行の数値地図25000（地図画像）を複製したものである。（承認番号 平22業複、第109号）

 枠内：難視範囲

備考

新たな難視地区に対する対策計画（地区別）

都道府県名
京都府

管理番号
2600610

自治体コード	住所
26212	京都府京丹後市久美浜町

地上デジタル放送の受信状況							
	NHK総合	NHK教育	毎日放送	朝日放送	関西テレビ放送	読売テレビ放送	京都放送
受信局所名	久美浜	久美浜	城崎	城崎	城崎	城崎	久美浜
地上デジタル放送の受信状況	×低電界	×低電界	×低電界	×低電界	×低電界	×低電界	×低電界

受信状況の内訳
 ○ :良好に受信可能
 ×低電界 :低電界により受信困難

対策計画							
	NHK総合	NHK教育	毎日放送	朝日放送	関西テレビ放送	読売テレビ放送	京都放送
対策手法	CATV加入	CATV加入	CATV加入	CATV加入	CATV加入	CATV加入	CATV加入
難視世帯数	9	9	9	9	9	9	9
対策年度	2010	2010	2010	2010	2010	2010	2010
対策済み世帯数	3	3	3	3	3	3	3
未対策世帯数	6	6	6	6	6	6	6

範囲図



この地図は、国土地理院長の承認を得て、同院発行の数値地図25000（地図画像）を複製したものである。（承認番号 平22業複、第109号）

 枠内：難視範囲

備考

新たな難視地区に対する対策計画（地区別）

都道府県名
京都府

管理番号
2620021

自治体コード	住所
26212	京都府京丹後市久美浜町大向

地上デジタル放送の受信状況							
	NHK総合	NHK教育	毎日放送	朝日放送	関西テレビ放送	読売テレビ放送	京都放送
受信局所名	久美浜	久美浜	峰山	峰山	峰山	峰山	久美浜
地上デジタル放送の受信状況	○	○	×低電界	×低電界	×低電界	×低電界	○

受信状況の内訳
 ○ :良好に受信可能
 ×低電界 :低電界により受信困難

対策計画							
	NHK総合	NHK教育	毎日放送	朝日放送	関西テレビ放送	読売テレビ放送	京都放送
対策手法			CATV加入	CATV加入	CATV加入	CATV加入	
難視世帯数			28	28	28	28	
対策年度			2010	2010	2010	2010	
対策済み世帯数			15	15	15	15	
未対策世帯数			13	13	13	13	

範囲図



この地図は、国土地理院長の承認を得て、同院発行の数値地図25000（地図画像）を複製したものである。（承認番号 平22業複、第109号）

 枠内：難視範囲

備考

新たな難視地区に対する対策計画（地区別）

都道府県名	管理番号
京都府	2600618

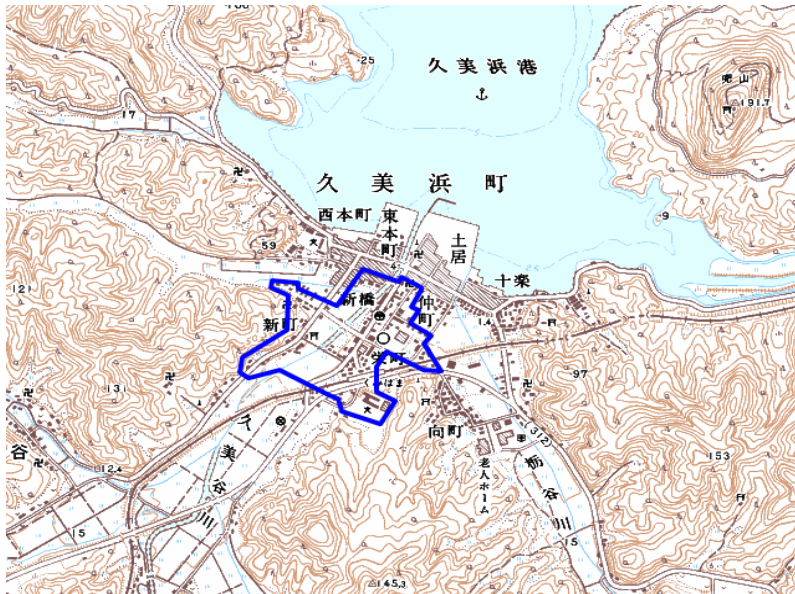
自治体コード	住 所
26212	京都府京丹後市久美浜町新橋

地上デジタル放送の受信状況							
	NHK総合	NHK教育	毎日放送	朝日放送	関西テレビ放送	読売テレビ放送	京都放送
受信局所名	久美浜	久美浜	峰山	峰山	峰山	峰山	久美浜
地上デジタル放送の受信状況	○	○	×低電界	×低電界	×低電界	×低電界	○

受信状況の内訳
 ○ :良好に受信可能
 ×低電界 :低電界により受信困難

対策計画							
	NHK総合	NHK教育	毎日放送	朝日放送	関西テレビ放送	読売テレビ放送	京都放送
対策手法			CATV加入	CATV加入	CATV加入	CATV加入	
難視世帯数			70	70	70	70	
対策年度			2010	2010	2010	2010	
対策済み世帯数			28	28	28	28	
未対策世帯数			42	42	42	42	

範囲図



この地図は、国土地理院長の承認を得て、同院発行の数値地図25000（地図画像）を複製したものである。（承認番号 平22業複、第109号）

□ 枠内：難視範囲

備考
