

新たな難視地区に対する対策計画（地区別）

| |
|-------|
| 都道府県名 |
| 京都府 |

| |
|---------|
| 管理番号 |
| 2605734 |

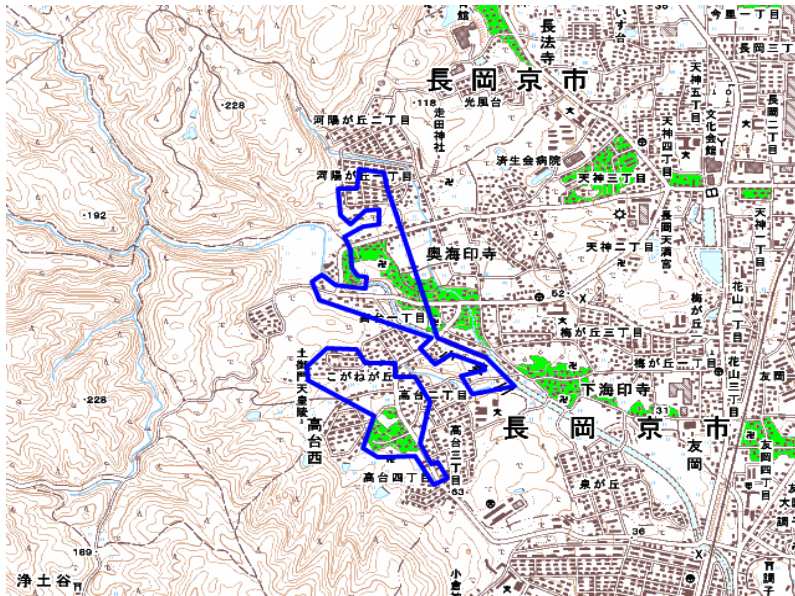
| | |
|--------|---------------------------------|
| 自治体コード | 住所 |
| 26209 | 京都府長岡京市奥海印寺、下海印寺、河陽が丘、金ヶ原、こがねが丘 |

| 地上デジタル放送の受信状況 | | | | | | | |
|---------------|-------|-------|------|------|---------|---------|------|
| | NHK総合 | NHK教育 | 毎日放送 | 朝日放送 | 関西テレビ放送 | 読売テレビ放送 | 京都放送 |
| 受信局所名 | 京都 | 伏見桃山 | 大阪 | 大阪 | 大阪 | 大阪 | 京都 |
| 地上デジタル放送の受信状況 | ○ | ○ | ×低電界 | ×低電界 | ×低電界 | ×低電界 | ○ |

受信状況の内訳
 ○ :良好に受信可能
 ×低電界 :低電界により受信困難

| 対策計画 | | | | | | | |
|---------|-------|-------|------------|------------|------------|------------|------|
| | NHK総合 | NHK教育 | 毎日放送 | 朝日放送 | 関西テレビ放送 | 読売テレビ放送 | 京都放送 |
| 対策手法 | | | 補間波・中継局の新設 | 補間波・中継局の新設 | 補間波・中継局の新設 | 補間波・中継局の新設 | |
| 難視世帯数 | | | 335 | 335 | 335 | 335 | |
| 対策年度 | | | 2010 | 2010 | 2010 | 2010 | |
| 対策済み世帯数 | | | 335 | 335 | 335 | 335 | |
| 未対策世帯数 | | | 0 | 0 | 0 | 0 | |

範囲図



この地図は、国土地理院長の承認を得て、同院発行の数値地図25000（地図画像）を複製したものである。（承認番号 平22業複、第109号）

 枠内：難視範囲

| |
|----|
| 備考 |
|----|

新たな難視地区に対する対策計画（地区別）

| |
|-------|
| 都道府県名 |
| 京都府 |

| |
|---------|
| 管理番号 |
| 2605749 |

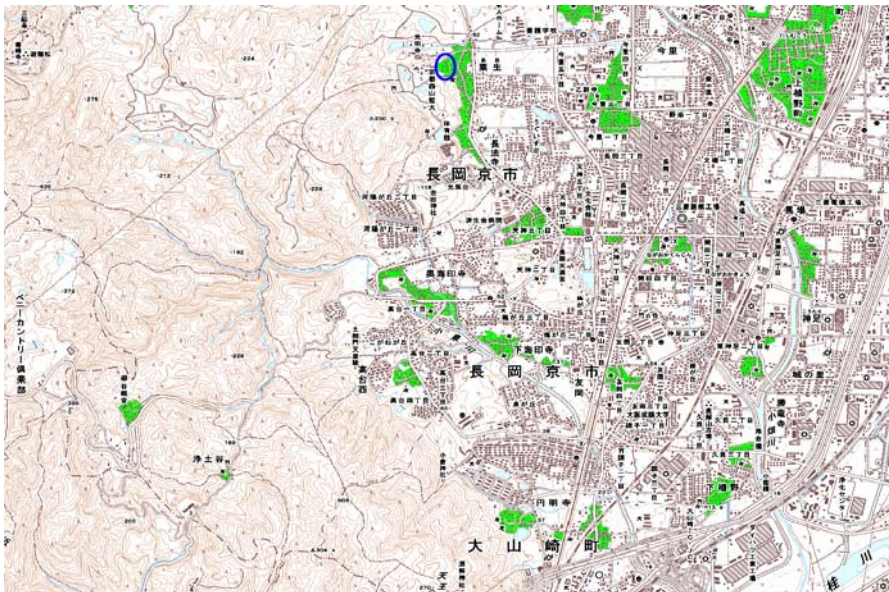
| | |
|--------|-----------|
| 自治体コード | 住 所 |
| 26209 | 京都府長岡京市粟生 |

| 地上デジタル放送の受信状況 | | | | | | | |
|---------------|-------|-------|------|------|---------|---------|------|
| | NHK総合 | NHK教育 | 毎日放送 | 朝日放送 | 関西テレビ放送 | 読売テレビ放送 | 京都放送 |
| 受信局所名 | 京都 | 伏見桃山 | 大阪 | 大阪 | 大阪 | 大阪 | 京都 |
| 地上デジタル放送の受信状況 | ○ | ○ | ×低電界 | ×低電界 | ○ | ×低電界 | ○ |

受信状況の内訳
 ○ :良好に受信可能
 ×低電界 :低電界により受信困難

| 対策計画 | | | | | | | |
|---------|-------|-------|------------|------------|---------|------------|------|
| | NHK総合 | NHK教育 | 毎日放送 | 朝日放送 | 関西テレビ放送 | 読売テレビ放送 | 京都放送 |
| 対策手法 | | | 補間波・中継局の新設 | 補間波・中継局の新設 | | 補間波・中継局の新設 | |
| 難視世帯数 | | | 10 | 10 | | 10 | |
| 対策年度 | | | 2010 | 2010 | | 2010 | |
| 対策済み世帯数 | | | 10 | 10 | | 10 | |
| 未対策世帯数 | | | 0 | 0 | | 0 | |

範囲図



この地図は、国土地理院長の承認を得て、同院発行の数値地図25000（地図画像）を複製したものである。（承認番号 平22業複、第109号）

 枠内：難視範囲

| |
|----|
| 備考 |
|----|

新たな難視地区に対する対策計画（地区別）

| |
|-------|
| 都道府県名 |
| 京都府 |

| |
|---------|
| 管理番号 |
| 2605742 |

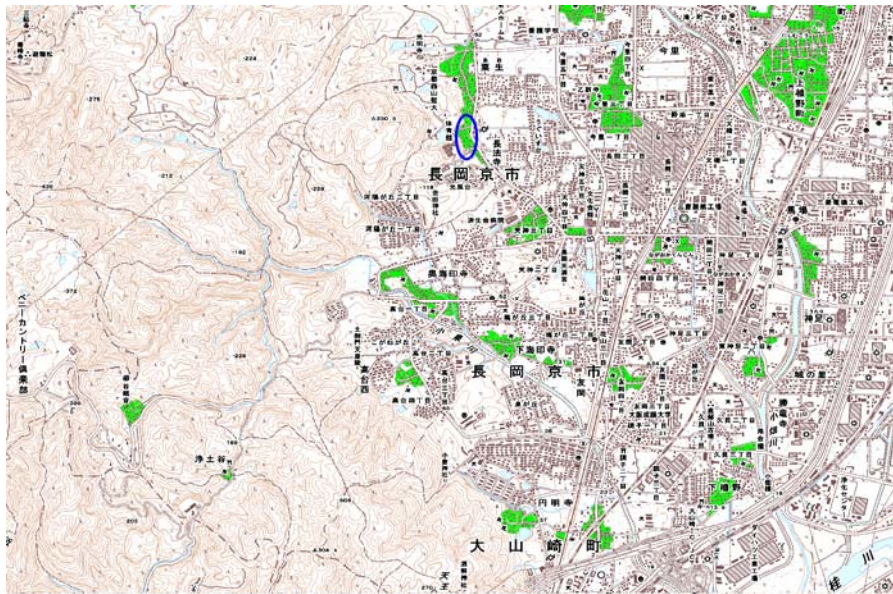
| | |
|--------|------------|
| 自治体コード | 住 所 |
| 26209 | 京都府長岡京市長法寺 |

| 地上デジタル放送の受信状況 | | | | | | | |
|---------------|-------|-------|------|------|---------|---------|------|
| | NHK総合 | NHK教育 | 毎日放送 | 朝日放送 | 関西テレビ放送 | 読売テレビ放送 | 京都放送 |
| 受信局所名 | 京都 | 伏見桃山 | 大阪 | 大阪 | 大阪 | 大阪 | 京都 |
| 地上デジタル放送の受信状況 | ○ | ○ | ×低電界 | ×低電界 | ×低電界 | ×低電界 | ○ |

受信状況の内訳
 ○ :良好に受信可能
 ×低電界 :低電界により受信困難

| 対策計画 | | | | | | | |
|---------|-------|-------|------------|------------|------------|------------|------|
| | NHK総合 | NHK教育 | 毎日放送 | 朝日放送 | 関西テレビ放送 | 読売テレビ放送 | 京都放送 |
| 対策手法 | | | 補間波・中継局の新設 | 補間波・中継局の新設 | 補間波・中継局の新設 | 補間波・中継局の新設 | |
| 難視世帯数 | | | 40 | 40 | 40 | 40 | |
| 対策年度 | | | 2010 | 2010 | 2010 | 2010 | |
| 対策済み世帯数 | | | 40 | 40 | 40 | 40 | |
| 未対策世帯数 | | | 0 | 0 | 0 | 0 | |

範囲図



この地図は、国土地理院長の承認を得て、同院発行の数値地図25000（地図画像）を複製したものである。（承認番号 平22業複、第109号）

 枠内：難視範囲

| |
|----|
| 備考 |
|----|

新たな難視地区に対する対策計画（地区別）

| |
|-------|
| 都道府県名 |
| 京都府 |

| |
|---------|
| 管理番号 |
| 2605750 |

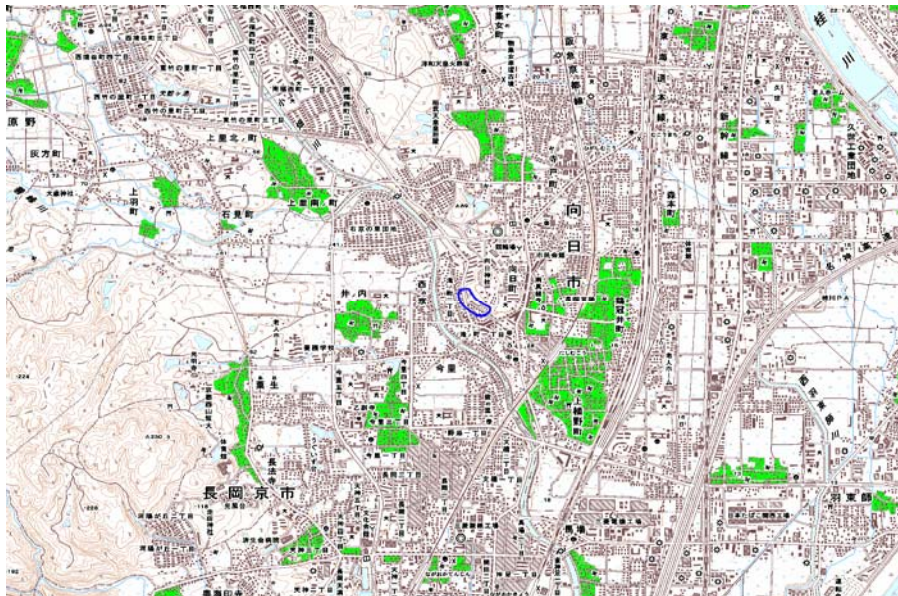
| | |
|--------|---------------|
| 自治体コード | 住所 |
| 26209 | 京都府長岡京市滝ノ町二丁目 |

| 地上デジタル放送の受信状況 | | | | | | | |
|---------------|-------|-------|------|------|---------|---------|------|
| | NHK総合 | NHK教育 | 毎日放送 | 朝日放送 | 関西テレビ放送 | 読売テレビ放送 | 京都放送 |
| 受信局所名 | 大阪 | 大阪 | 大阪 | 大阪 | 大阪 | 大阪 | 京都 |
| 地上デジタル放送の受信状況 | ○ | ○ | ○ | ○ | ○ | ○ | ×低電界 |

受信状況の内訳
 ○ :良好に受信可能
 ×低電界 :低電界により受信困難

| 対策計画 | | | | | | | |
|---------|-------|-------|------|------|---------|---------|------------|
| | NHK総合 | NHK教育 | 毎日放送 | 朝日放送 | 関西テレビ放送 | 読売テレビ放送 | 京都放送 |
| 対策手法 | | | | | | | 高利得受信アンテナ等 |
| 難視世帯数 | | | | | | | 40 |
| 対策年度 | | | | | | | 2010 |
| 対策済み世帯数 | | | | | | | 0 |
| 未対策世帯数 | | | | | | | 40 |

範囲図



この地図は、国土地理院長の承認を得て、同院発行の数値地図25000（地図画像）を複製したものである。（承認番号 平22業複、第109号）

 枠内：難視範囲

| |
|----|
| 備考 |
|----|

新たな難視地区に対する対策計画（地区別）

| |
|-------|
| 都道府県名 |
| 京都府 |

| |
|---------|
| 管理番号 |
| 2605735 |

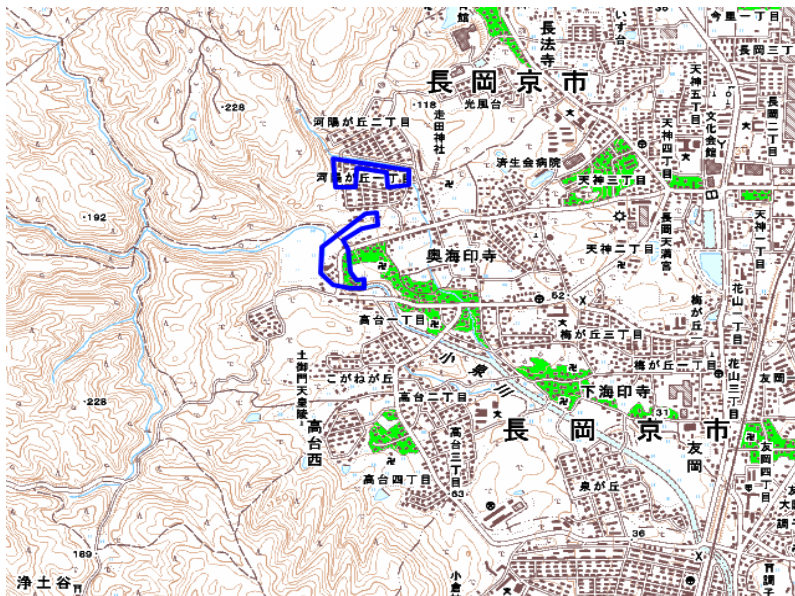
| | |
|--------|------------------|
| 自治体コード | 住所 |
| 26209 | 京都府長岡京市奥海印寺、河陽が丘 |

| 地上デジタル放送の受信状況 | | | | | | | |
|---------------|-------|-------|------|------|---------|---------|------|
| | NHK総合 | NHK教育 | 毎日放送 | 朝日放送 | 関西テレビ放送 | 読売テレビ放送 | 京都放送 |
| 受信局所名 | 京都 | 伏見桃山 | 京都 | 京都 | 京都 | 京都 | 京都 |
| 地上デジタル放送の受信状況 | ○ | ○ | ×低電界 | ×低電界 | ×低電界 | ×低電界 | ○ |

受信状況の内訳
 ○ :良好に受信可能
 ×低電界 :低電界により受信困難

| 対策計画 | | | | | | | |
|---------|-------|-------|------------|------------|------------|------------|------|
| | NHK総合 | NHK教育 | 毎日放送 | 朝日放送 | 関西テレビ放送 | 読売テレビ放送 | 京都放送 |
| 対策手法 | | | 高利得受信アンテナ等 | 高利得受信アンテナ等 | 高利得受信アンテナ等 | 高利得受信アンテナ等 | |
| 難視世帯数 | | | 100 | 100 | 100 | 100 | |
| 対策年度 | | | 2010 | 2010 | 2010 | 2010 | |
| 対策済み世帯数 | | | 60 | 60 | 60 | 60 | |
| 未対策世帯数 | | | 40 | 40 | 40 | 40 | |

範囲図



この地図は、国土地理院長の承認を得て、同院発行の数値地図25000（地図画像）を複製したものである。（承認番号 平22業複、第109号）

 枠内：難視範囲

| |
|----|
| 備考 |
|----|

新たな難視地区に対する対策計画（地区別）

| | |
|-------|---------|
| 都道府県名 | 管理番号 |
| 京都府 | 2620036 |

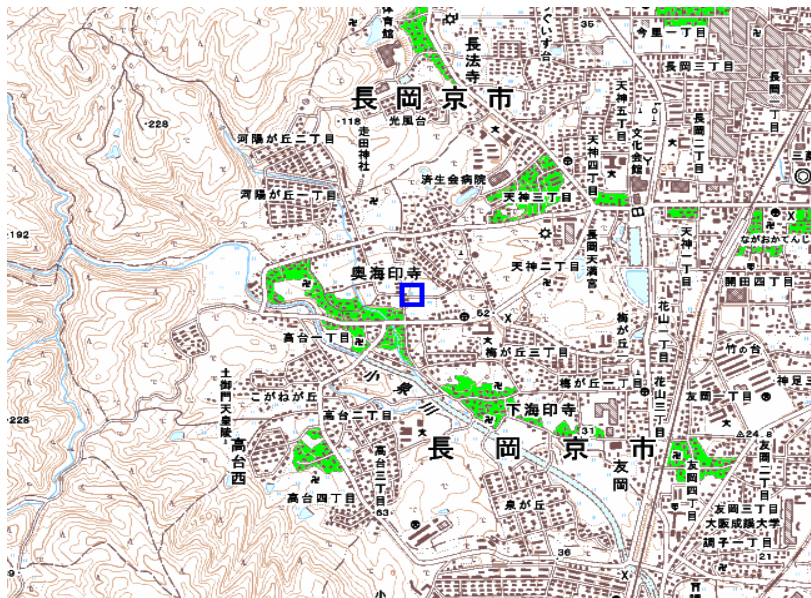
| | |
|--------|------------------------|
| 自治体コード | 住 所 |
| 26209 | 京都府長岡京市奥海印寺野辺田、奥海印寺三反田 |

| 地上デジタル放送の受信状況 | | | | | | | |
|---------------|-------|-------|------|------|---------|---------|------|
| | NHK総合 | NHK教育 | 毎日放送 | 朝日放送 | 関西テレビ放送 | 読売テレビ放送 | 京都放送 |
| 受信局所名 | 京都 | 大阪 | 大阪 | 大阪 | 大阪 | 大阪 | 京都 |
| 地上デジタル放送の受信状況 | ○ | ○ | ○ | ×低電界 | ×低電界 | ○ | ○ |

受信状況の内訳
 ○ :良好に受信可能
 ×低電界 :低電界により受信困難

| 対策計画 | | | | | | | |
|---------|-------|-------|------|------------|------------|---------|------|
| | NHK総合 | NHK教育 | 毎日放送 | 朝日放送 | 関西テレビ放送 | 読売テレビ放送 | 京都放送 |
| 対策手法 | | | | 高利得受信アンテナ等 | 高利得受信アンテナ等 | | |
| 難視世帯数 | | | | 30 | 30 | | |
| 対策年度 | | | | 2011 | 2011 | | |
| 対策済み世帯数 | | | | 0 | 0 | | |
| 未対策世帯数 | | | | 30 | 30 | | |

範囲図



この地図は、国土地理院長の承認を得て、同院発行の数値地図25000（地図画像）を複製したものである。（承認番号 平22業複、第109号）

 枠内：難視範囲

| |
|----|
| 備考 |
|----|