

## 新たな難視地区に対する対策計画（地区別）

都道府県名	管理番号
京都府	2605416

自治体コード	住 所
26344	京都府綴喜郡宇治田原町奥山田

地上デジタル放送の受信状況							
	NHK総合	NHK教育	毎日放送	朝日放送	関西テレビ放送	読売テレビ放送	京都放送
受信局所名	京都	大阪	大阪	大阪	大阪	大阪	京都
地上デジタル放送の受信状況	×低電界	×低電界	×低電界	×低電界	×低電界	×低電界	×低電界

受信状況の内訳  
 ○ :良好に受信可能  
 ×低電界 :低電界により受信困難

対策計画							
	NHK総合	NHK教育	毎日放送	朝日放送	関西テレビ放送	読売テレビ放送	京都放送
対策手法	高利得受信アンテナ等	高利得受信アンテナ等	高利得受信アンテナ等	高利得受信アンテナ等	高利得受信アンテナ等	高利得受信アンテナ等	高利得受信アンテナ等
難視世帯数	1	1	1	1	1	1	1
対策年度	2010	2010	2010	2010	2010	2010	2010
対策済み世帯数	0	0	0	0	0	0	0
未対策世帯数	1	1	1	1	1	1	1

範囲図



この地図は、国土地理院長の承認を得て、同院発行の数値地図25000（地図画像）を複製したものである。（承認番号 平22業複、第109号）

[Blue Circle] 枠内：難視範囲

備考

## 新たな難視地区に対する対策計画（地区別）

都道府県名	管理番号
京都府	2605414

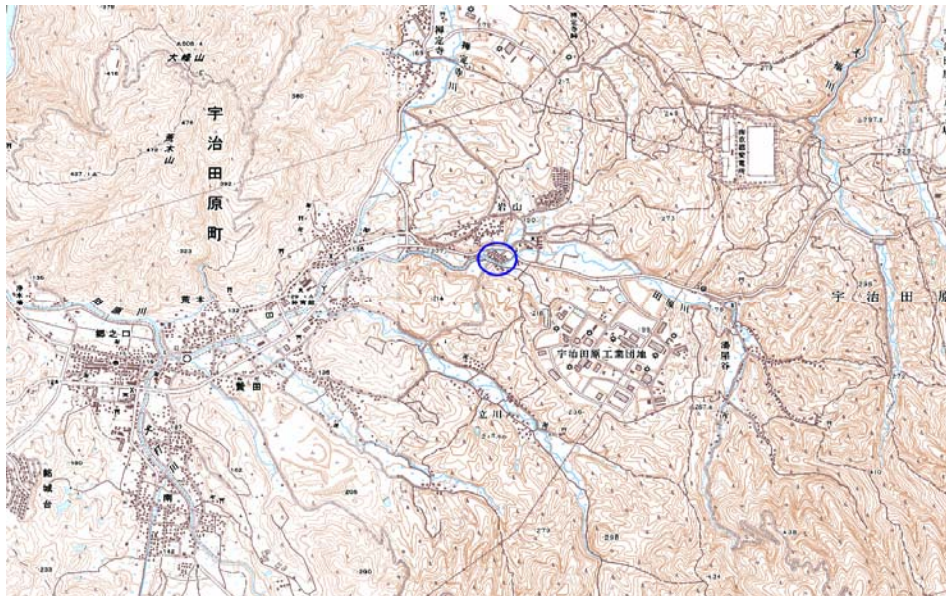
自治体コード	住 所
26344	京都府綴喜郡宇治田原町岩山

地上デジタル放送の受信状況							
	NHK総合	NHK教育	毎日放送	朝日放送	関西テレビ放送	読売テレビ放送	京都放送
受信局所名	宇治田原	宇治田原	大阪	大阪	大阪	大阪	宇治田原
地上デジタル放送の受信状況	○	○	×低電界	×低電界	×低電界	×低電界	○

受信状況の内訳  
 ○ :良好に受信可能  
 ×低電界 :低電界により受信困難

対策計画							
	NHK総合	NHK教育	毎日放送	朝日放送	関西テレビ放送	読売テレビ放送	京都放送
対策手法			高利得受信アンテナ等	高利得受信アンテナ等	高利得受信アンテナ等	高利得受信アンテナ等	
難視世帯数			2	2	2	2	
対策年度			2010	2010	2010	2010	
対策済み世帯数			1	1	1	1	
未対策世帯数			1	1	1	1	

範囲図



この地図は、国土地理院長の承認を得て、同院発行の数値地図25000（地図画像）を複製したものである。（承認番号 平22業複、第109号）

[Blue Circle] 枠内：難視範囲

備考
----

## 新たな難視地区に対する対策計画（地区別）

都道府県名	管理番号
京都府	2605356

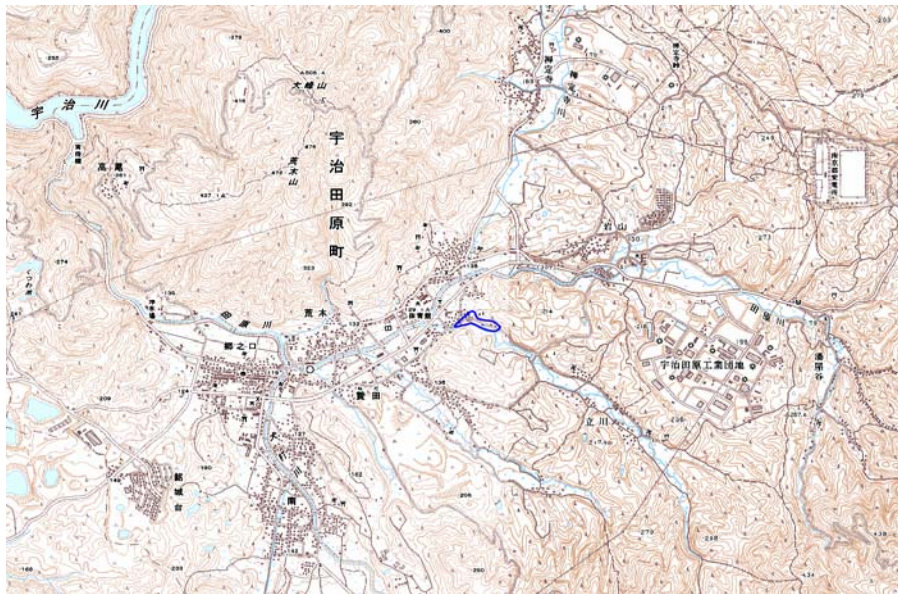
自治体コード	住 所
26344	京都府綴喜郡宇治田原町立川小字大下

地上デジタル放送の受信状況							
	NHK総合	NHK教育	毎日放送	朝日放送	関西テレビ放送	読売テレビ放送	京都放送
受信局所名	宇治田原	宇治田原	大阪	大阪	大阪	大阪	宇治田原
地上デジタル放送の受信状況	○	○	○	×低電界	×低電界	○	○

受信状況の内訳  
 ○ :良好に受信可能  
 ×低電界 :低電界により受信困難

対策計画							
	NHK総合	NHK教育	毎日放送	朝日放送	関西テレビ放送	読売テレビ放送	京都放送
対策手法				高利得受信アンテナ等	高利得受信アンテナ等		
難視世帯数				15	15		
対策年度				2010	2010		
対策済み世帯数				5	5		
未対策世帯数				10	10		

範囲図



この地図は、国土地理院長の承認を得て、同院発行の数値地図25000（地図画像）を複製したものである。（承認番号 平22業複、第109号）

 枠内：難視範囲

備考
----

## 新たな難視地区に対する対策計画（地区別）

都道府県名	管理番号
京都府	2605408

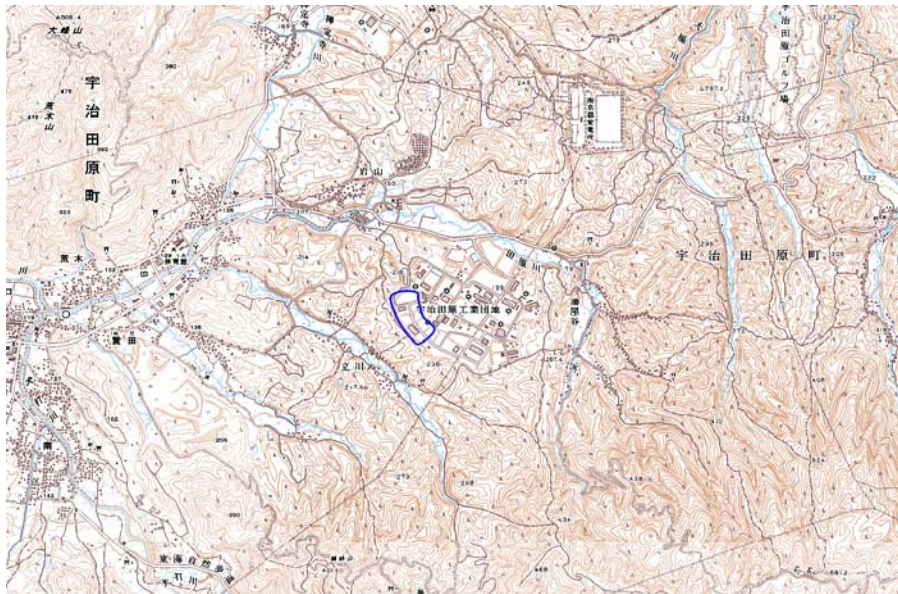
自治体コード	住 所
26344	京都府綴喜郡宇治田原町立川小字塩ヶ谷

地上デジタル放送の受信状況							
	NHK総合	NHK教育	毎日放送	朝日放送	関西テレビ放送	読売テレビ放送	京都放送
受信局所名	宇治田原	宇治田原	大阪	大阪	大阪	大阪	宇治田原
地上デジタル放送の受信状況	○	○	×低電界	×低電界	×低電界	×低電界	○

受信状況の内訳  
 ○ :良好に受信可能  
 ×低電界 :低電界により受信困難

対策計画							
	NHK総合	NHK教育	毎日放送	朝日放送	関西テレビ放送	読売テレビ放送	京都放送
対策手法			高利得受信アンテナ等	高利得受信アンテナ等	高利得受信アンテナ等	高利得受信アンテナ等	
難視世帯数			3	3	3	3	
対策年度			2014	2014	2014	2014	
対策済み世帯数			0	0	0	0	
未対策世帯数			3	3	3	3	

範囲図



この地図は、国土地理院長の承認を得て、同院発行の数値地図25000（地図画像）を複製したものである。（承認番号 平22業複、第109号）

  枠内：難視範囲

備考
----

## 新たな難視地区に対する対策計画（地区別）

都道府県名	管理番号
京都府	2650001

自治体コード	住 所
26344	京都府綴喜郡宇治田原町南小字滝ノ口

地上デジタル放送の受信状況							
	NHK総合	NHK教育	毎日放送	朝日放送	関西テレビ放送	読売テレビ放送	京都放送
受信局所名	大阪	大阪	大阪	大阪	大阪	大阪	宇治田原
地上デジタル放送の受信状況	×低電界	○	×低電界	×低電界	×低電界	×低電界	対象外

受信状況の内訳  
 ○ :良好に受信可能  
 ×低電界 :低電界により受信困難

対策計画							
	NHK総合	NHK教育	毎日放送	朝日放送	関西テレビ放送	読売テレビ放送	京都放送
対策手法	高利得受信アンテナ等		高利得受信アンテナ等	高利得受信アンテナ等	高利得受信アンテナ等	高利得受信アンテナ等	
難視世帯数	1		1	1	1	1	
対策年度	2014		2014	2014	2014	2014	
対策済み世帯数	0		0	0	0	0	
未対策世帯数	1		1	1	1	1	

範囲図



この地図は、国土地理院長の承認を得て、同院発行の数値地図25000（地図画像）を複製したものである。（承認番号 平22業複、第109号）

  枠内：難視範囲

備考