

## 新たな難視地区に対する対策計画（地区別）

都道府県名	管理番号
京都府	2605890

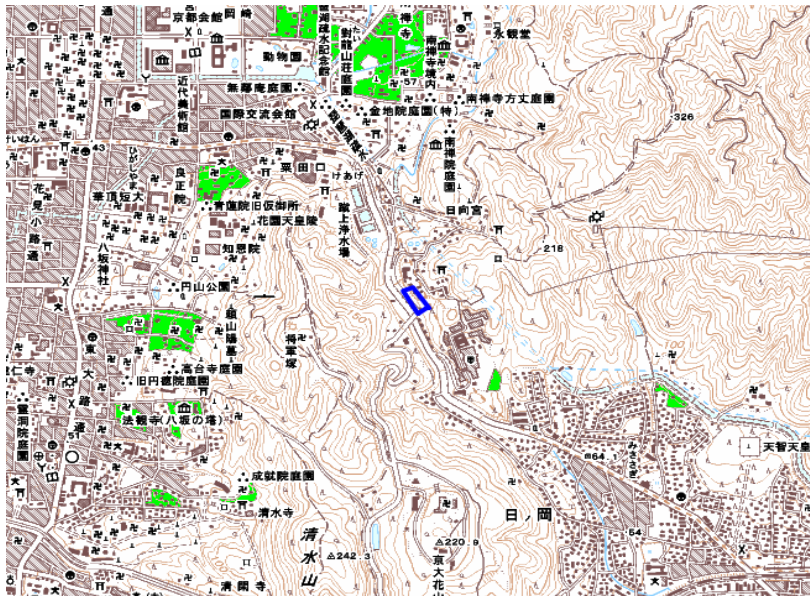
自治体コード	住 所
26110	京都府京都市山科区日ノ岡一切経谷町、日ノ岡夷谷町

地上デジタル放送の受信状況							
	NHK総合	NHK教育	毎日放送	朝日放送	関西テレビ放送	読売テレビ放送	京都放送
受信局所名	將軍塚	將軍塚	大阪	大阪	大阪	大阪	京都
地上デジタル放送の受信状況	○	×低電界	×低電界	×低電界	×低電界	×低電界	×低電界

受信状況の内訳  
 ○ :良好に受信可能  
 ×低電界 :低電界により受信困難

対策計画							
	NHK総合	NHK教育	毎日放送	朝日放送	関西テレビ放送	読売テレビ放送	京都放送
対策手法		高利得受信アンテナ等	高利得受信アンテナ等	高利得受信アンテナ等	高利得受信アンテナ等	高利得受信アンテナ等	高利得受信アンテナ等
難視世帯数		10	10	10	10	10	10
対策年度		2010	2010	2010	2010	2010	2010
対策済み世帯数		0	0	0	0	0	0
未対策世帯数		10	10	10	10	10	10

範囲図



この地図は、国土地理院長の承認を得て、同院発行の数値地図25000（地図画像）を複製したものである。（承認番号 平22業複、第109号）

[Blue Box] 枠内：難視範囲

備考
----

## 新たな難視地区に対する対策計画（地区別）

都道府県名
京都府

管理番号
2605851

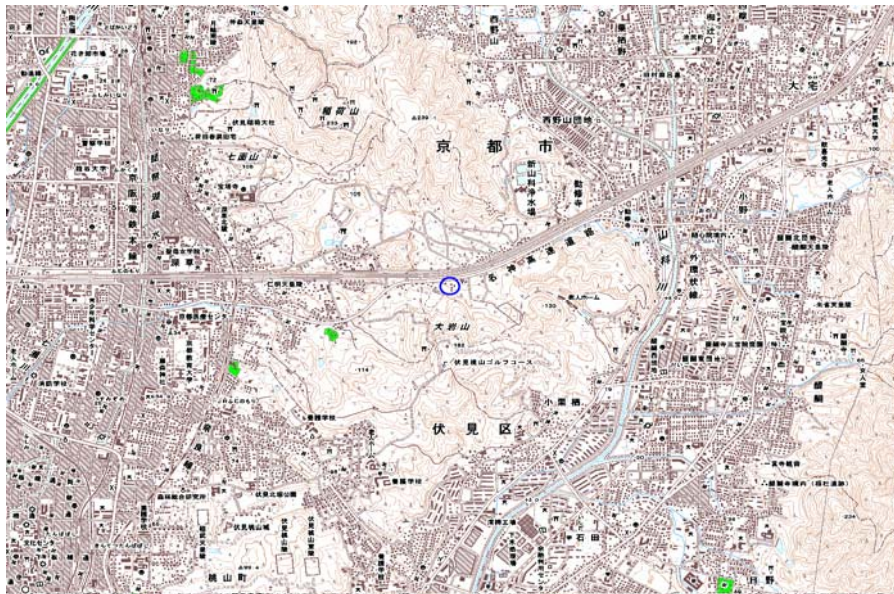
自治体コード	住所
26110	京都府京都市山科区勤修寺南大日町

地上デジタル放送の受信状況							
	NHK総合	NHK教育	毎日放送	朝日放送	関西テレビ放送	読売テレビ放送	京都放送
受信局所名	京都	大阪	大阪	大阪	大阪	大阪	京都
地上デジタル放送の受信状況	○	○	○	○	×低電界	○	○

受信状況の内訳  
 ○ :良好に受信可能  
 ×低電界 :低電界により受信困難

対策計画							
	NHK総合	NHK教育	毎日放送	朝日放送	関西テレビ放送	読売テレビ放送	京都放送
対策手法					高利得受信アンテナ等		
難視世帯数					2		
対策年度					2010		
対策済み世帯数					1		
未対策世帯数					1		

範囲図



この地図は、国土地理院長の承認を得て、同院発行の数値地図25000（地図画像）を複製したものである。（承認番号 平22業複、第109号）

  枠内：難視範囲

備考

## 新たな難視地区に対する対策計画（地区別）

都道府県名
京都府

管理番号
2620012

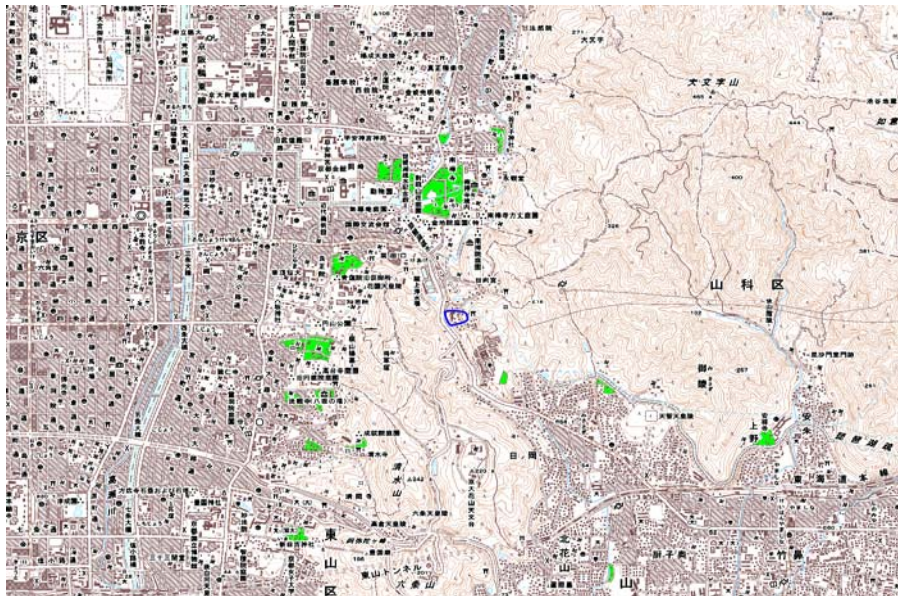
自治体コード	住 所
26110	京都府京都市山科区日ノ岡夷谷町、日ノ岡一切経谷町

地上デジタル放送の受信状況							
	NHK総合	NHK教育	毎日放送	朝日放送	関西テレビ放送	読売テレビ放送	京都放送
受信局所名	京都	將軍塚	大阪	大阪	大阪	大阪	京都
地上デジタル放送の受信状況	○	○	○	×低電界	×低電界	○	○

受信状況の内訳  
 ○ :良好に受信可能  
 ×低電界 :低電界により受信困難

対策計画							
	NHK総合	NHK教育	毎日放送	朝日放送	関西テレビ放送	読売テレビ放送	京都放送
対策手法				高利得受信アンテナ等	高利得受信アンテナ等		
難視世帯数				30	30		
対策年度				2010	2010		
対策済み世帯数				12	12		
未対策世帯数				18	18		

範囲図



この地図は、国土地理院長の承認を得て、同院発行の数値地図25000（地図画像）を複製したものである。（承認番号 平22業複、第109号）

□ 枠内：難視範囲

備考
----

## 新たな難視地区に対する対策計画（地区別）

都道府県名	管理番号
京都府	2620028

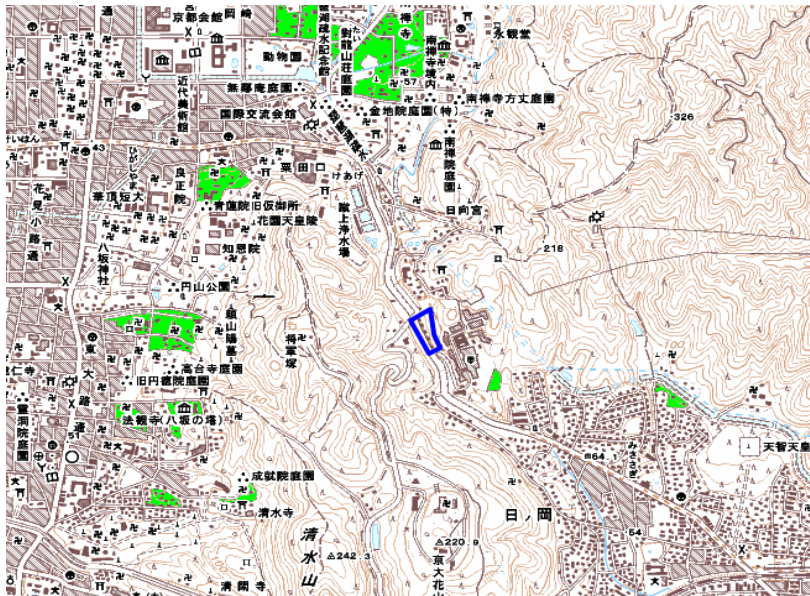
自治体コード	住 所
26110	京都府京都市山科区日ノ岡一切経谷町

地上デジタル放送の受信状況							
	NHK総合	NHK教育	毎日放送	朝日放送	関西テレビ放送	読売テレビ放送	京都放送
受信局所名	將軍塚	將軍塚	大阪	大阪	大阪	大阪	京都
地上デジタル放送の受信状況	○	○	×低電界	×低電界	×低電界	×低電界	×低電界

受信状況の内訳  
 ○ :良好に受信可能  
 ×低電界 :低電界により受信困難

対策計画							
	NHK総合	NHK教育	毎日放送	朝日放送	関西テレビ放送	読売テレビ放送	京都放送
対策手法			高利得受信アンテナ等	高利得受信アンテナ等	高利得受信アンテナ等	高利得受信アンテナ等	高利得受信アンテナ等
難視世帯数			20	20	20	20	20
対策年度			2010	2010	2010	2010	2010
対策済み世帯数			14	14	14	14	14
未対策世帯数			6	6	6	6	6

範囲図



この地図は、国土地理院長の承認を得て、同院発行の数値地図25000（地図画像）を複製したものである。（承認番号 平22業複、第109号）

□ 枠内：難視範囲

備考
----