

新たな難視地区に対する対策計画（地区別）

都道府県名
宮城県

管理番号・
400323

自治体コード	住 所
4581	宮城県牡鹿郡女川町江島

地上デジタル放送の受信状況						
	NHK総合	NHK教育	東北放送	仙台放送	宮城テレビ放送	東日本放送
受信局所名	女川	女川	女川	女川	女川	女川
地上デジタル放送の受信状況	×低電界	×低電界	×低電界	×低電界	×低電界	×低電界

受信状況の内訳
 ○ :良好に受信可能
 ×低電界 :低電界により受信困難

対策計画						
	NHK総合	NHK教育	東北放送	仙台放送	宮城テレビ放送	東日本放送
対策手法	高利得受信アンテナ等	高利得受信アンテナ等	高利得受信アンテナ等	高利得受信アンテナ等	高利得受信アンテナ等	高利得受信アンテナ等
難視世帯数	60	60	60	60	60	60
対策年度	2011	2011	2011	2011	2011	2011
対策済み世帯数	0	0	0	0	0	0
未対策世帯数	60	60	60	60	60	60

範囲図



この地図は、国土地理院長の承認を得て、同院発行の数値地図25000（地図画像）を複製したものである。（承認番号 平22業複、第109号）

枠内：難視範囲

備考

新たな難視地区に対する対策計画（地区別）

都道府県名
宮城県

管理番号・
400520

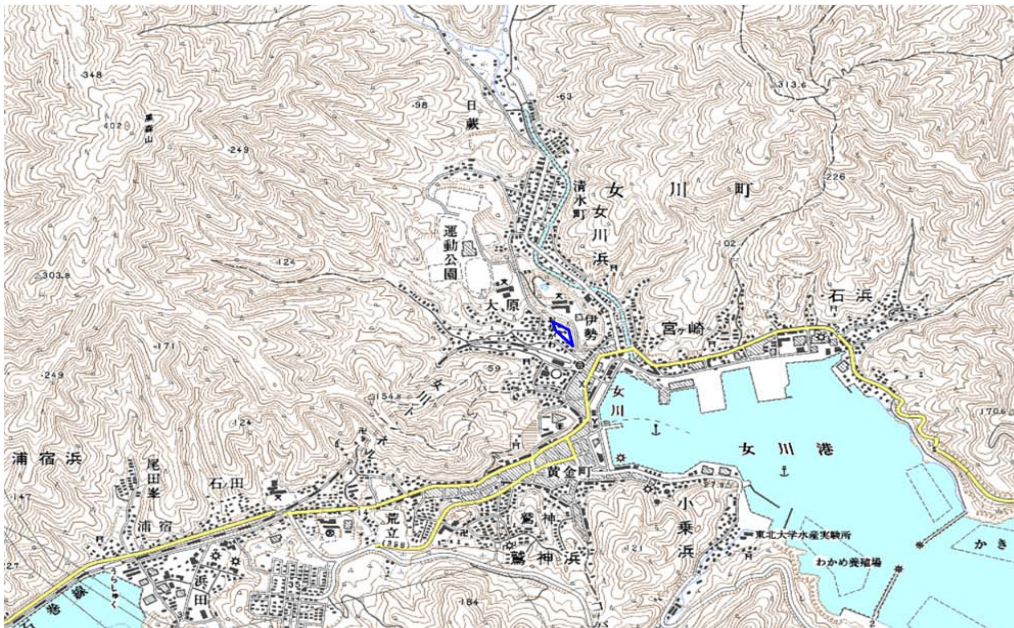
自治体コード	住所
4581	宮城県牡鹿郡女川町女川浜 大原

地上デジタル放送の受信状況						
	NHK総合	NHK教育	東北放送	仙台放送	宮城テレビ放送	東日本放送
受信局所名	女川清水	女川清水	女川清水	女川清水	女川清水	女川清水
地上デジタル放送の受信状況	×低電界	×低電界	×低電界	×低電界	×低電界	×低電界

受信状況の内訳
 ○ :良好に受信可能
 ×低電界 :低電界により受信困難

対策計画						
	NHK総合	NHK教育	東北放送	仙台放送	宮城テレビ放送	東日本放送
対策手法	(仮)衛星対策	(仮)衛星対策	(仮)衛星対策	(仮)衛星対策	(仮)衛星対策	(仮)衛星対策
難視世帯数	9	9	9	9	9	9
対策年度	2011	2011	2011	2011	2011	2011
対策済み世帯数	0	0	0	0	0	0
未対策世帯数	9	9	9	9	9	9

範囲図



この地図は、国土地理院長の承認を得て、同院発行の数値地図25000（地図画像）を複製したものである。（承認番号 平22業複、第109号）

枠内：難視範囲

備考

新たな難視地区に対する対策計画（地区別）

都道府県名
宮城県

管理番号・
400686

自治体コード	住 所
4581	宮城県牡鹿郡女川町鷺神浜 堀切

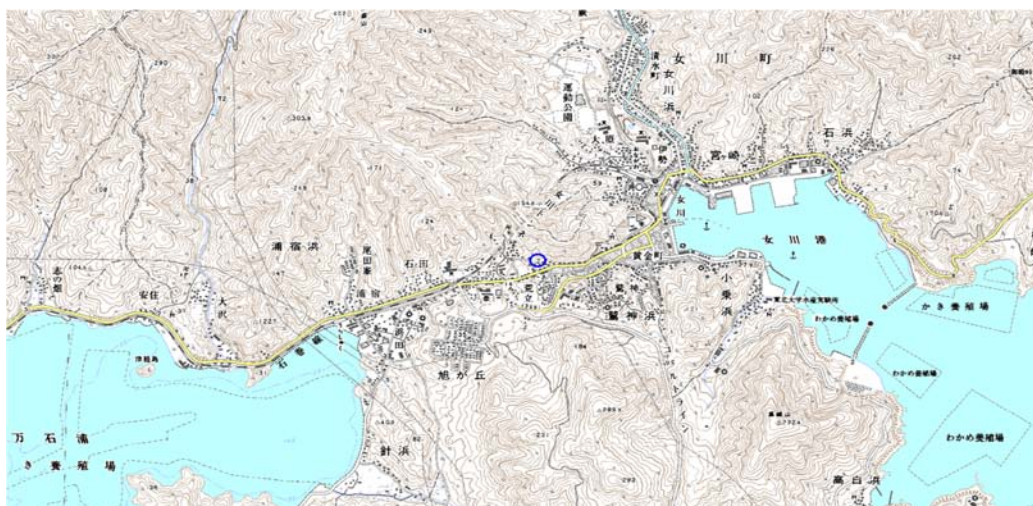
地上デジタル放送の受信状況						
	NHK総合	NHK教育	東北放送	仙台放送	宮城テレビ放送	東日本放送
受信局所名	仙台	仙台	仙台	仙台	仙台	仙台
地上デジタル放送の受信状況	×低電界	×低電界	×低電界	×低電界	×低電界	×低電界

受信状況の内訳

- :良好に受信可能
- ×低電界 :低電界により受信困難

対策計画						
	NHK総合	NHK教育	東北放送	仙台放送	宮城テレビ放送	東日本放送
対策手法	(仮)衛星対策	(仮)衛星対策	(仮)衛星対策	(仮)衛星対策	(仮)衛星対策	(仮)衛星対策
難視世帯数	2	2	2	2	2	2
対策年度	2011	2011	2011	2011	2011	2011
対策済み世帯数	0	0	0	0	0	0
未対策世帯数	2	2	2	2	2	2

範囲図



この地図は、国土地理院長の承認を得て、同院発行の数値地図25000（地図画像）を複製したものである。（承認番号 平22業複、第109号）

[Blue Circle] 枠内：難視範囲

備考