

新たな難視地区に対する対策計画（地区別）

都道府県名
宮城県

管理番号・
400567

自治体コード	住 所
4362	宮城県亶理郡山元町坂元 影倉三

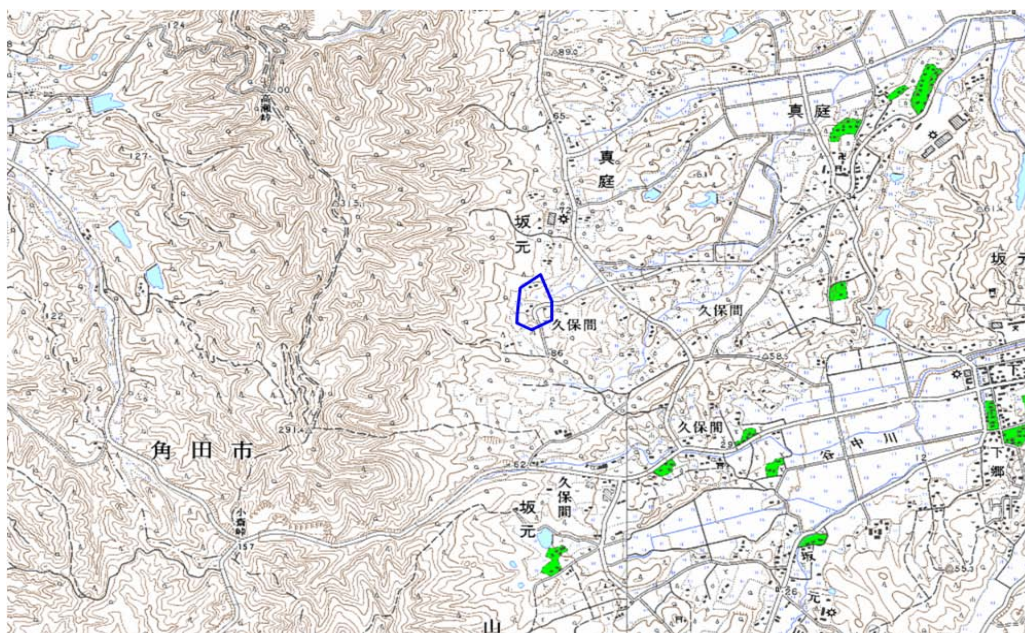
地上デジタル放送の受信状況						
	NHK総合	NHK教育	東北放送	仙台放送	宮城テレビ放送	東日本放送
受信局所名	仙台	仙台	仙台	仙台	仙台	仙台
地上デジタル放送の受信状況	×低電界	×低電界	×低電界	×低電界	×低電界	×低電界

受信状況の内訳

- :良好に受信可能
- ×低電界 :低電界により受信困難

対策計画						
	NHK総合	NHK教育	東北放送	仙台放送	宮城テレビ放送	東日本放送
対策手法	高利得受信アンテナ等	高利得受信アンテナ等	高利得受信アンテナ等	高利得受信アンテナ等	高利得受信アンテナ等	高利得受信アンテナ等
難視世帯数	3	3	3	3	3	3
対策年度	2011	2011	2011	2011	2011	2011
対策済み世帯数	0	0	0	0	0	0
未対策世帯数	3	3	3	3	3	3

範囲図



この地図は、国土地理院長の承認を得て、同院発行の数値地図25000（地図画像）を複製したものである。（承認番号 平22業複、第109号）

枠内：難視範囲

備考

新たな難視地区に対する対策計画（地区別）

都道府県名
宮城県

管理番号・
400655

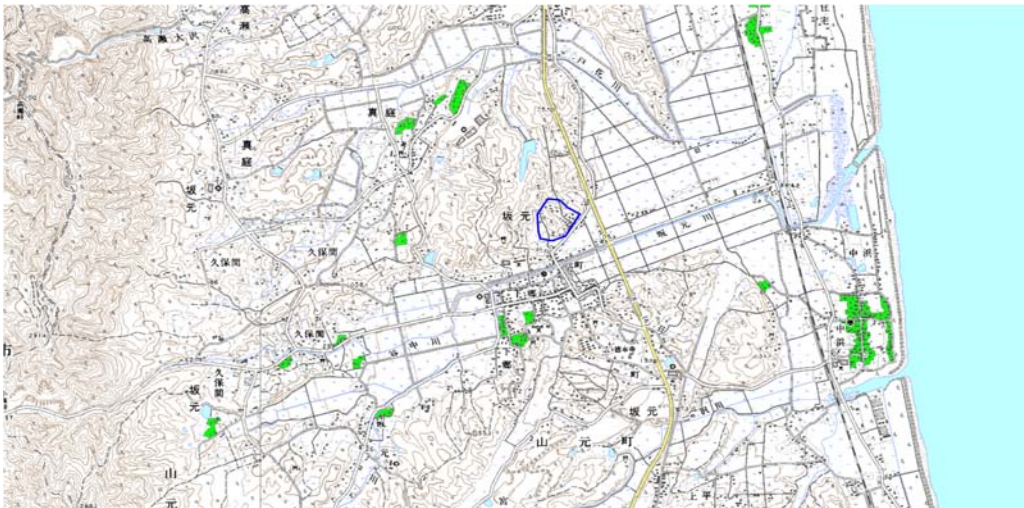
自治体コード	住 所
4362	宮城県亶理郡山元町坂元 寄所

地上デジタル放送の受信状況						
	NHK総合	NHK教育	東北放送	仙台放送	宮城テレビ放送	東日本放送
受信局所名	仙台	仙台	仙台	仙台	仙台	仙台
地上デジタル放送の受信状況	×低電界	×低電界	×低電界	×低電界	×低電界	×低電界

受信状況の内訳
 ○ :良好に受信可能
 ×低電界 :低電界により受信困難

対策計画						
	NHK総合	NHK教育	東北放送	仙台放送	宮城テレビ放送	東日本放送
対策手法	高利得受信アンテナ等	高利得受信アンテナ等	高利得受信アンテナ等	高利得受信アンテナ等	高利得受信アンテナ等	高利得受信アンテナ等
難視世帯数	23	23	23	23	23	23
対策年度	2014	2014	2014	2014	2014	2014
対策済み世帯数	0	0	0	0	0	0
未対策世帯数	23	23	23	23	23	23

範囲図



この地図は、国土地理院長の承認を得て、同院発行の数値地図25000（地図画像）を複製したものである。（承認番号 平22業複、第109号）

枠内：難視範囲

備考