

## 新たな難視地区に対する対策計画（地区別）

都道府県名
宮城県

管理番号・
400039

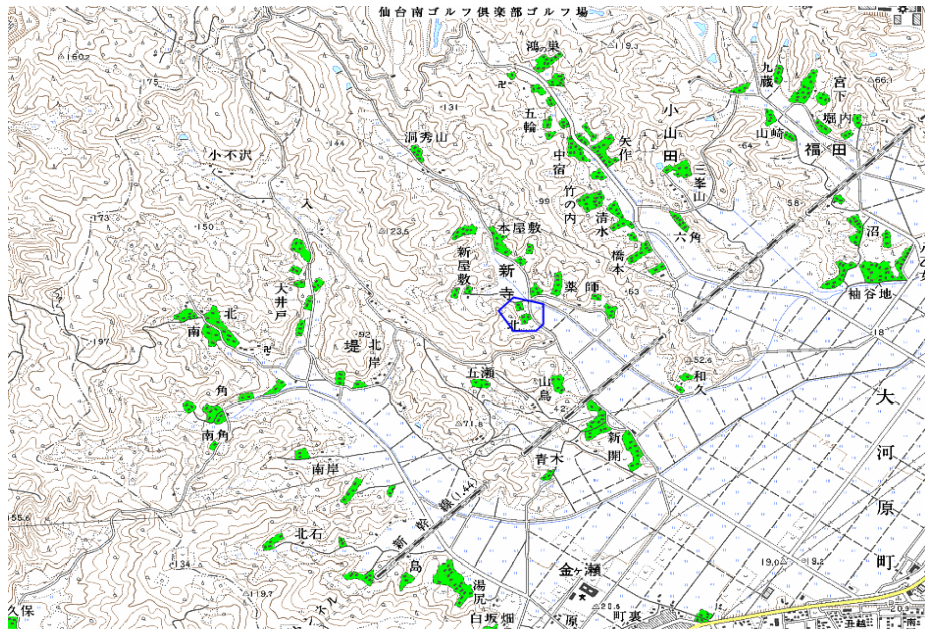
自治体コード	住 所
4321	宮城県柴田郡大河原町新寺 北

地上デジタル放送の受信状況						
	NHK総合	NHK教育	東北放送	仙台放送	宮城テレビ放送	東日本放送
受信局所名	白石	白石	白石	白石	白石	白石
地上デジタル放送の受信状況	×低電界	×低電界	×低電界	×低電界	×低電界	×低電界

受信状況の内訳  
 ○ :良好に受信可能  
 ×低電界 :低電界により受信困難

対策計画						
	NHK総合	NHK教育	東北放送	仙台放送	宮城テレビ放送	東日本放送
対策手法	共聴施設設置	共聴施設設置	共聴施設設置	共聴施設設置	共聴施設設置	共聴施設設置
難視世帯数	3	3	3	3	3	3
対策年度	2010	2010	2010	2010	2010	2010
対策済み世帯数	0	0	0	0	0	0
未対策世帯数	3	3	3	3	3	3

範囲図



この地図は、国土地理院長の承認を得て、同院発行の数値地図25000（地図画像）を複製したものである。（承認番号 平22業複、第109号）

枠内：難視範囲

備考

## 新たな難視地区に対する対策計画（地区別）

都道府県名
宮城県

管理番号・
400234

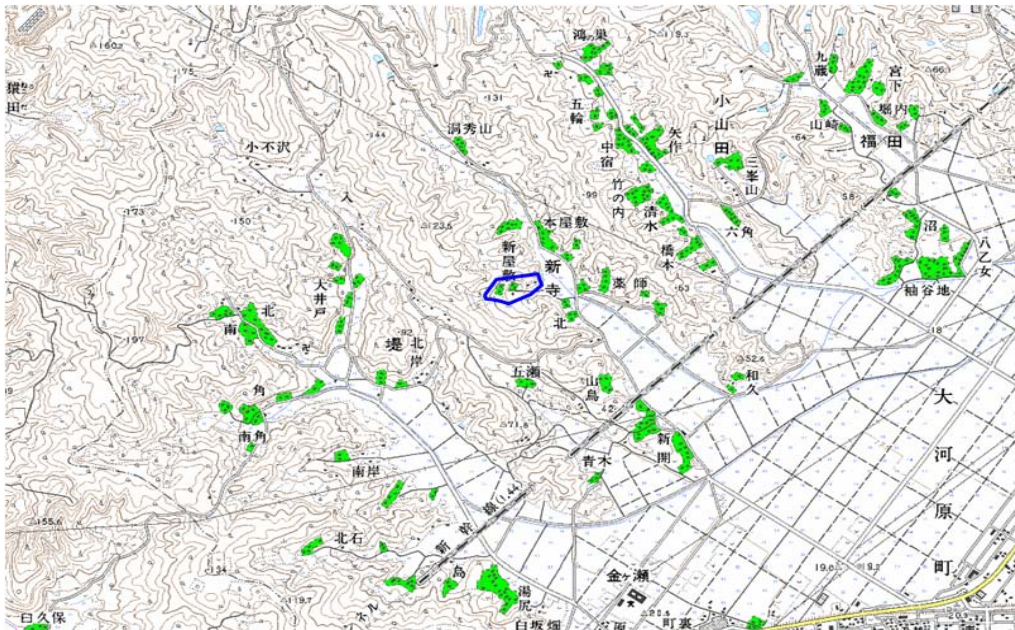
自治体コード	住 所
4321	宮城県柴田郡大河原町新寺 新屋敷

地上デジタル放送の受信状況						
	NHK総合	NHK教育	東北放送	仙台放送	宮城テレビ放送	東日本放送
受信局所名	白石	白石	白石	白石	白石	白石
地上デジタル放送の受信状況	×低電界	×低電界	×低電界	×低電界	×低電界	×低電界

受信状況の内訳  
 ○ :良好に受信可能  
 ×低電界 :低電界により受信困難

対策計画						
	NHK総合	NHK教育	東北放送	仙台放送	宮城テレビ放送	東日本放送
対策手法	共聴施設設置	共聴施設設置	共聴施設設置	共聴施設設置	共聴施設設置	共聴施設設置
難視世帯数	3	3	3	3	3	3
対策年度	2010	2010	2010	2010	2010	2010
対策済み世帯数	0	0	0	0	0	0
未対策世帯数	3	3	3	3	3	3

範囲図



この地図は、国土地理院長の承認を得て、同院発行の数値地図25000（地図画像）を複製したものである。（承認番号 平22業複、第109号）

枠内：難視範囲

備考

## 新たな難視地区に対する対策計画（地区別）

都道府県名	管理番号・
宮城県	400310

自治体コード	住 所
4321	宮城県柴田郡大河原町金ヶ瀬 台部、白坂畑

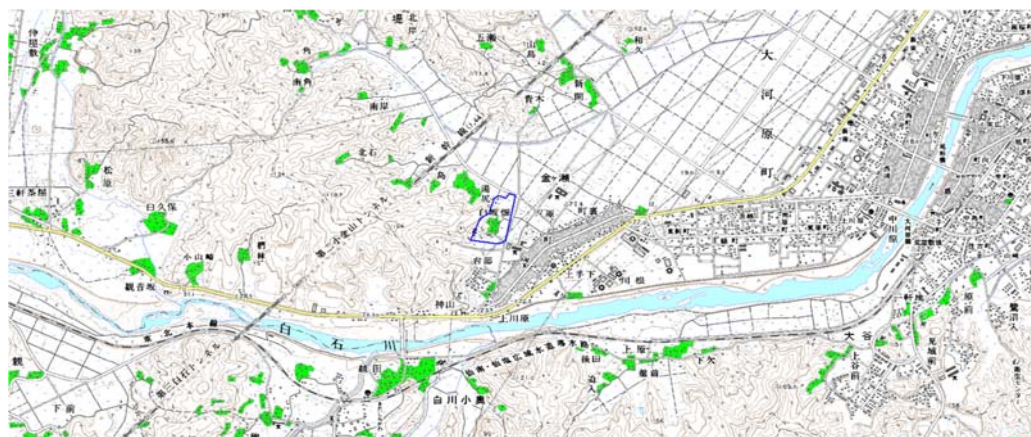
地上デジタル放送の受信状況						
	NHK総合	NHK教育	東北放送	仙台放送	宮城テレビ放送	東日本放送
受信局所名	白石	白石	白石	白石	白石	白石
地上デジタル放送の受信状況	×低電界	×低電界	×低電界	×低電界	×低電界	×低電界

受信状況の内訳

- :良好に受信可能
- ×低電界 :低電界により受信困難

対策計画						
	NHK総合	NHK教育	東北放送	仙台放送	宮城テレビ放送	東日本放送
対策手法	(仮)衛星対策	(仮)衛星対策	(仮)衛星対策	(仮)衛星対策	(仮)衛星対策	(仮)衛星対策
難視世帯数	10	10	10	10	10	10
対策年度	2011	2011	2011	2011	2011	2011
対策済み世帯数	0	0	0	0	0	0
未対策世帯数	10	10	10	10	10	10

範囲図



この地図は、国土地理院長の承認を得て、同院発行の数値地図25000（地図画像）を複製したものである。（承認番号 平22業複、第109号）

枠内：難視範囲

備考

## 新たな難視地区に対する対策計画（地区別）

都道府県名
宮城県

管理番号・
400389

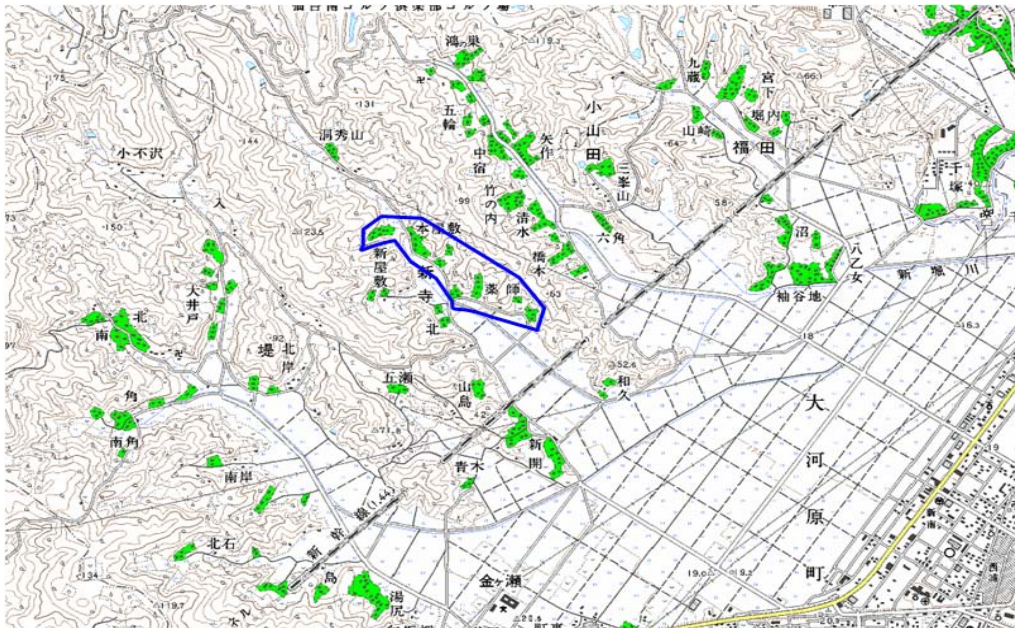
自治体コード	住所
4321	宮城県柴田郡大河原町新寺 本屋敷、新屋敷、薬師

地上デジタル放送の受信状況						
	NHK総合	NHK教育	東北放送	仙台放送	宮城テレビ放送	東日本放送
受信局所名	白石	白石	白石	白石	白石	白石
地上デジタル放送の受信状況	×低電界	×低電界	×低電界	×低電界	×低電界	×低電界

受信状況の内訳  
 ○ :良好に受信可能  
 ×低電界 :低電界により受信困難

対策計画						
	NHK総合	NHK教育	東北放送	仙台放送	宮城テレビ放送	東日本放送
対策手法	共聴施設設置	共聴施設設置	共聴施設設置	共聴施設設置	共聴施設設置	共聴施設設置
難視世帯数	18	18	18	18	18	18
対策年度	2010	2010	2010	2010	2010	2010
対策済み世帯数	0	0	0	0	0	0
未対策世帯数	18	18	18	18	18	18

範囲図



この地図は、国土地理院長の承認を得て、同院発行の数値地図25000（地図画像）を複製したものである。（承認番号 平22業複、第109号）

枠内：難視範囲

備考

## 新たな難視地区に対する対策計画（地区別）

都道府県名	管理番号・
宮城県	400482

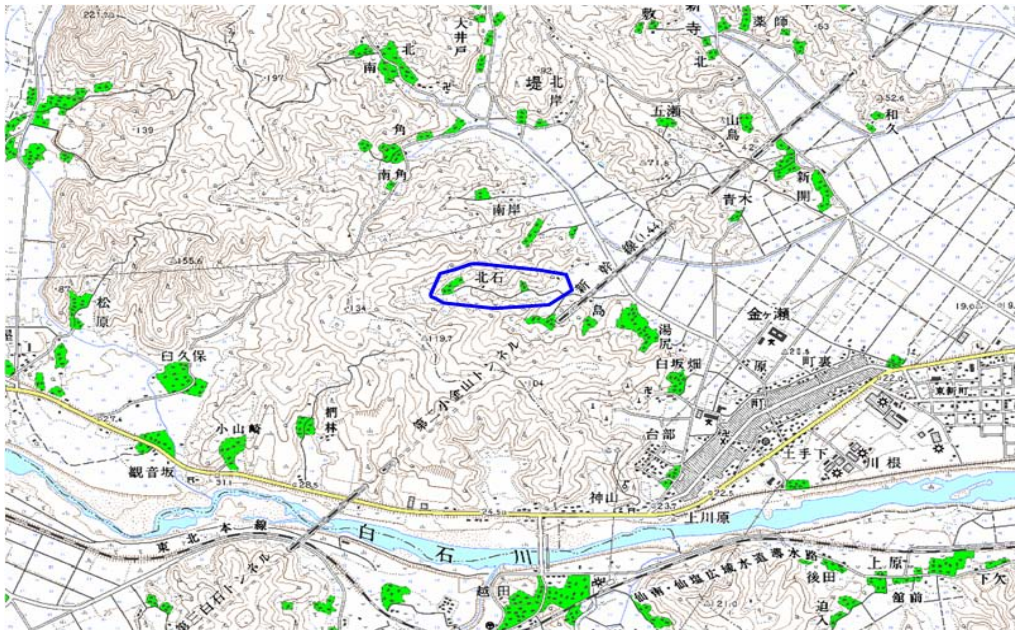
自治体コード	住 所
4321	宮城県柴田郡大河原町堤 北石、南石

地上デジタル放送の受信状況						
	NHK総合	NHK教育	東北放送	仙台放送	宮城テレビ放送	東日本放送
受信局所名	仙台	仙台	仙台	仙台	仙台	仙台
地上デジタル放送の受信状況	×低電界	×低電界	×低電界	×低電界	×低電界	×低電界

受信状況の内訳  
 ○ :良好に受信可能  
 ×低電界 :低電界により受信困難

対策計画						
	NHK総合	NHK教育	東北放送	仙台放送	宮城テレビ放送	東日本放送
対策手法	CATV加入	CATV加入	CATV加入	CATV加入	CATV加入	CATV加入
難視世帯数	11	11	11	11	11	11
対策年度	2011	2011	2011	2011	2011	2011
対策済み世帯数	0	0	0	0	0	0
未対策世帯数	11	11	11	11	11	11

範囲図



この地図は、国土地理院長の承認を得て、同院発行の数値地図25000（地図画像）を複製したものである。（承認番号 平22業複、第109号）

北石

 枠内：難視範囲

備考

## 新たな難視地区に対する対策計画（地区別）

都道府県名
宮城県

管理番号・
400661

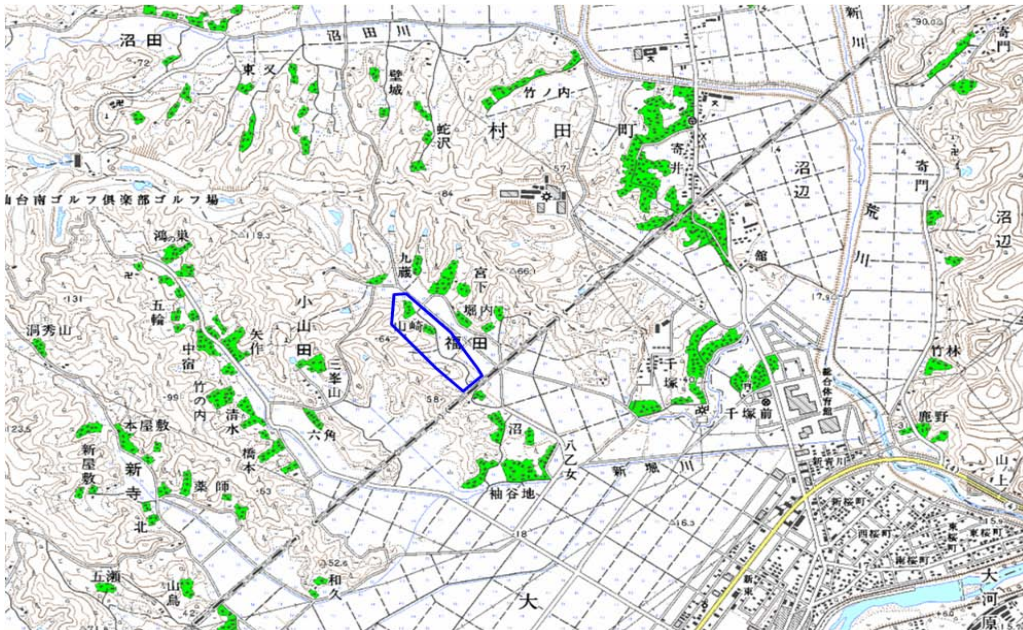
自治体コード	住所
4321	宮城県柴田郡大河原町福田 中添、山崎

地上デジタル放送の受信状況						
	NHK総合	NHK教育	東北放送	仙台放送	宮城テレビ放送	東日本放送
受信局所名	白石	白石	白石	白石	白石	白石
地上デジタル放送の受信状況	×低電界	×低電界	×低電界	×低電界	×低電界	×低電界

受信状況の内訳  
 ○ :良好に受信可能  
 ×低電界 :低電界により受信困難

対策計画						
	NHK総合	NHK教育	東北放送	仙台放送	宮城テレビ放送	東日本放送
対策手法	既設共聴加入	既設共聴加入	既設共聴加入	既設共聴加入	既設共聴加入	既設共聴加入
難視世帯数	12	12	12	12	12	12
対策年度	未定	未定	未定	未定	未定	未定
対策済み世帯数	12	12	12	12	12	12
未対策世帯数	0	0	0	0	0	0

範囲図



この地図は、国土地理院長の承認を得て、同院発行の数値地図25000（地図画像）を複製したものである。（承認番号 平22業複、第109号）

枠内：難視範囲

備考