

新たな難視地区に対する対策計画（地区別）

都道府県名
宮城県

管理番号・
400106

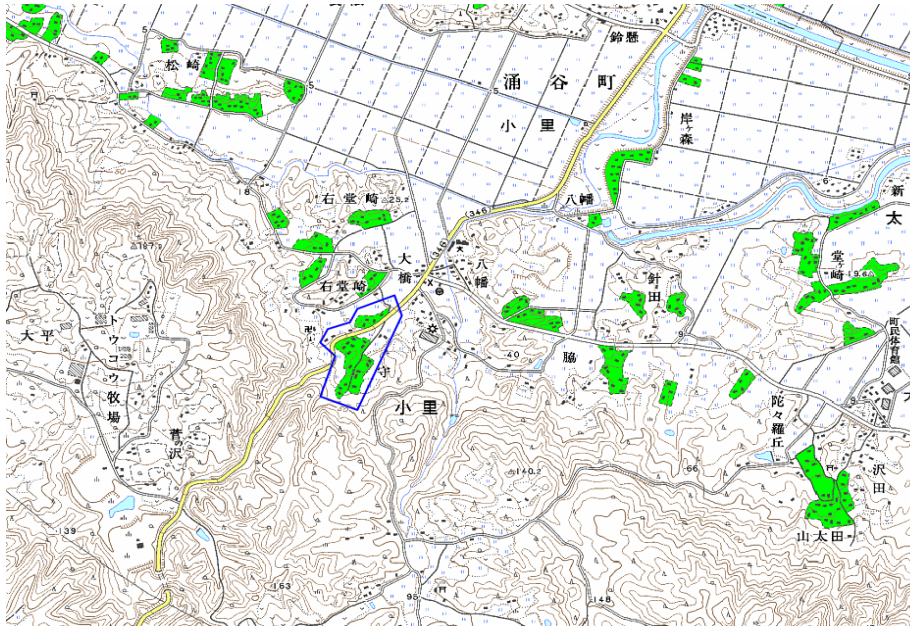
自治体コード	住所
4501	宮城県遠田郡涌谷町小里 守、小森、沢田

地上デジタル放送の受信状況						
	NHK総合	NHK教育	東北放送	仙台放送	宮城テレビ放送	東日本放送
受信局所名	涌谷	涌谷	涌谷	涌谷	涌谷	涌谷
地上デジタル放送の受信状況	×低電界	×低電界	×低電界	×低電界	×低電界	×低電界

受信状況の内訳
 ○ :良好に受信可能
 ×低電界 :低電界により受信困難

対策計画						
	NHK総合	NHK教育	東北放送	仙台放送	宮城テレビ放送	東日本放送
対策手法	共聴施設設置	共聴施設設置	共聴施設設置	共聴施設設置	共聴施設設置	共聴施設設置
難視世帯数	30	30	30	30	30	30
対策年度	2014	2014	2014	2014	2014	2014
対策済み世帯数	0	0	0	0	0	0
未対策世帯数	30	30	30	30	30	30

範囲図



この地図は、国土地理院長の承認を得て、同院発行の数値地図25000（地図画像）を複製したものである。（承認番号 平22業複、第109号）

枠内：難視範囲

備考

新たな難視地区に対する対策計画（地区別）

都道府県名
宮城県

管理番号・
400498

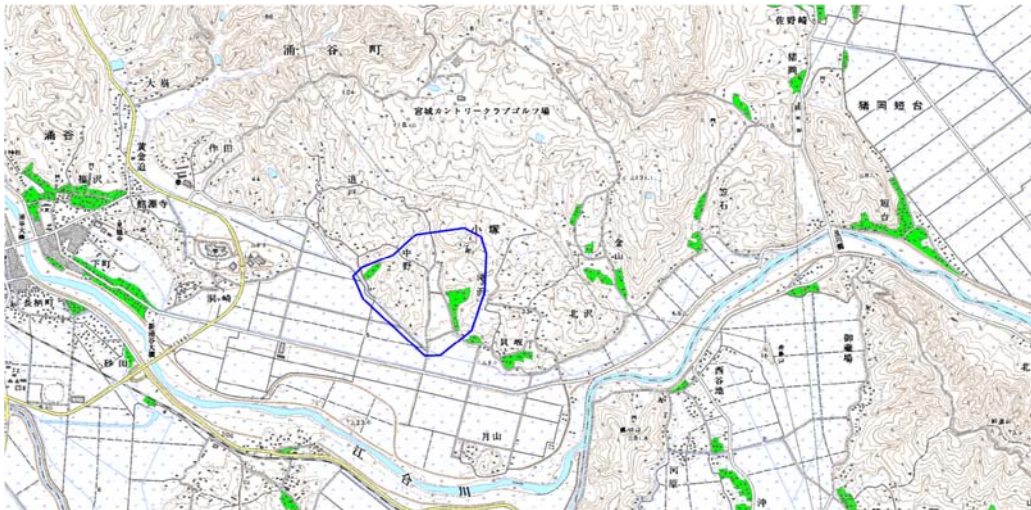
自治体コード	住 所
4501	宮城県遠田郡涌谷町小塚 中野一、中野二、中野三、滝の沢一、滝の沢二、滝の沢三

地上デジタル放送の受信状況						
	NHK総合	NHK教育	東北放送	仙台放送	宮城テレビ放送	東日本放送
受信局所名	仙台	仙台	仙台	仙台	仙台	仙台
地上デジタル放送の受信状況	×低電界	×低電界	×低電界	×低電界	×低電界	×低電界

受信状況の内訳
 ○ :良好に受信可能
 ×低電界 :低電界により受信困難

対策計画						
	NHK総合	NHK教育	東北放送	仙台放送	宮城テレビ放送	東日本放送
対策手法	(仮)衛星対策	(仮)衛星対策	(仮)衛星対策	(仮)衛星対策	(仮)衛星対策	(仮)衛星対策
難視世帯数	35	35	35	35	35	35
対策年度	2011	2011	2011	2011	2011	2011
対策済み世帯数	0	0	0	0	0	0
未対策世帯数	35	35	35	35	35	35

範囲図



この地図は、国土地理院長の承認を得て、同院発行の数値地図25000（地図画像）を複製したものである。（承認番号 平22業複、第109号）

 枠内：難視範囲

備考

新たな難視地区に対する対策計画（地区別）

都道府県名
宮城県

管理番号・
400650

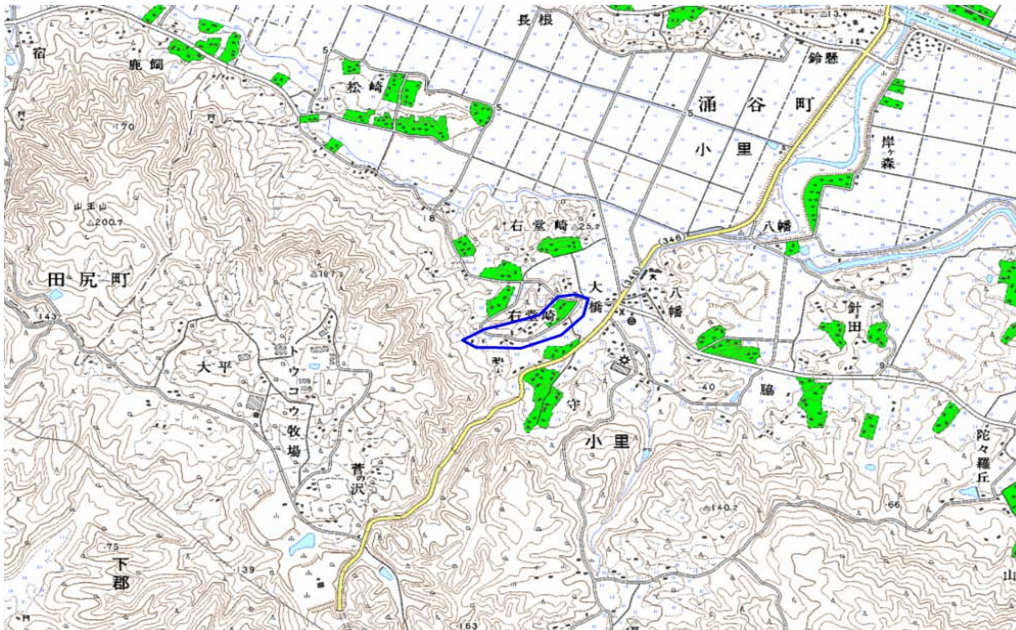
自治体コード	住 所
4501	宮城県遠田郡涌谷町小里 柳沢、不動

地上デジタル放送の受信状況						
	NHK総合	NHK教育	東北放送	仙台放送	宮城テレビ放送	東日本放送
受信局所名	涌谷	涌谷	涌谷	涌谷	涌谷	涌谷
地上デジタル放送の受信状況	×低電界	×低電界	×低電界	×低電界	×低電界	×低電界

受信状況の内訳
 ○ :良好に受信可能
 ×低電界 :低電界により受信困難

対策計画						
	NHK総合	NHK教育	東北放送	仙台放送	宮城テレビ放送	東日本放送
対策手法	共聴施設設置	共聴施設設置	共聴施設設置	共聴施設設置	共聴施設設置	共聴施設設置
難視世帯数	8	8	8	8	8	8
対策年度	2014	2014	2014	2014	2014	2014
対策済み世帯数	0	0	0	0	0	0
未対策世帯数	8	8	8	8	8	8

範囲図



この地図は、国土地理院長の承認を得て、同院発行の数値地図25000（地図画像）を複製したものである。（承認番号 平22業複、第109号）

枠内：難視範囲

備考

新たな難視地区に対する対策計画（地区別）

都道府県名
宮城県

管理番号・
400698

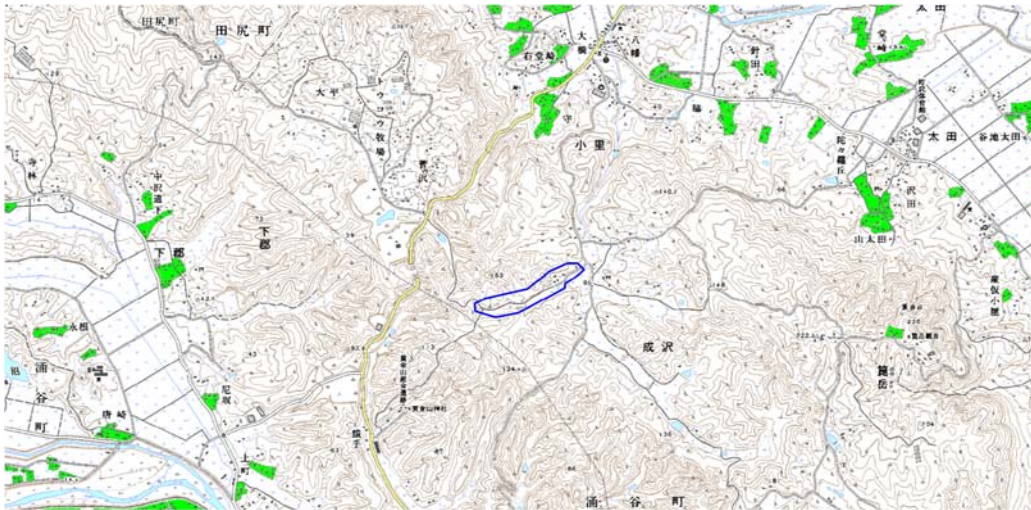
自治体コード	住所
4501	宮城県遠田郡涌谷町成沢 古清水

地上デジタル放送の受信状況						
	NHK総合	NHK教育	東北放送	仙台放送	宮城テレビ放送	東日本放送
受信局所名	涌谷	涌谷	涌谷	涌谷	涌谷	涌谷
地上デジタル放送の受信状況	×低電界	×低電界	×低電界	×低電界	×低電界	×低電界

受信状況の内訳
 ○ :良好に受信可能
 ×低電界 :低電界により受信困難

対策計画						
	NHK総合	NHK教育	東北放送	仙台放送	宮城テレビ放送	東日本放送
対策手法	(仮)衛星対策	(仮)衛星対策	(仮)衛星対策	(仮)衛星対策	(仮)衛星対策	(仮)衛星対策
難視世帯数	3	3	3	3	3	3
対策年度	2011	2011	2011	2011	2011	2011
対策済み世帯数	0	0	0	0	0	0
未対策世帯数	3	3	3	3	3	3

範囲図



この地図は、国土地理院長の承認を得て、同院発行の数値地図25000（地図画像）を複製したものである。（承認番号 平22業複、第109号）

枠内：難視範囲

備考

新たな難視地区に対する対策計画（地区別）

都道府県名
宮城県

管理番号・
400741

自治体コード	住所
4501	宮城県遠田郡涌谷町小塚 笠石山、石坂山

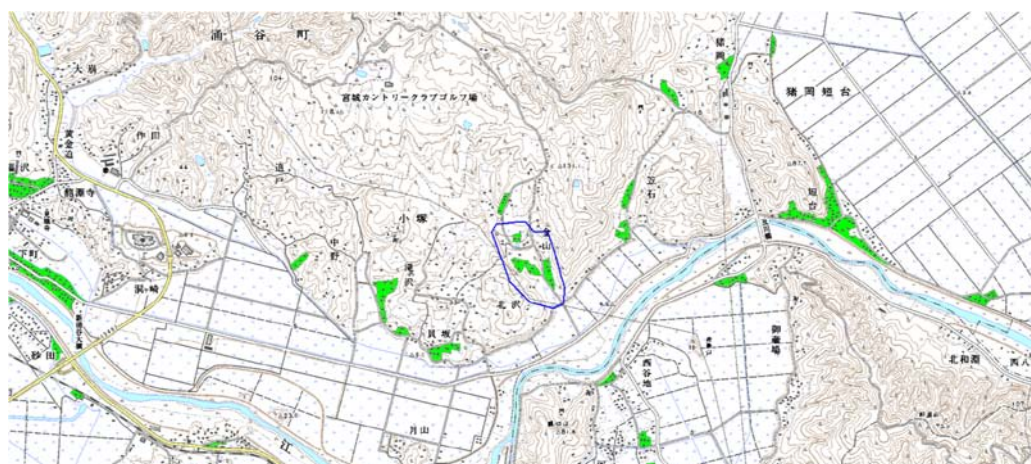
地上デジタル放送の受信状況						
	NHK総合	NHK教育	東北放送	仙台放送	宮城テレビ放送	東日本放送
受信局所名	仙台	仙台	仙台	仙台	仙台	仙台
地上デジタル放送の受信状況	×低電界	×低電界	×低電界	×低電界	×低電界	×低電界

受信状況の内訳

- :良好に受信可能
- ×低電界 :低電界により受信困難

対策計画						
	NHK総合	NHK教育	東北放送	仙台放送	宮城テレビ放送	東日本放送
対策手法	(仮)衛星対策	(仮)衛星対策	(仮)衛星対策	(仮)衛星対策	(仮)衛星対策	(仮)衛星対策
難視世帯数	15	15	15	15	15	15
対策年度	2011	2011	2011	2011	2011	2011
対策済み世帯数	0	0	0	0	0	0
未対策世帯数	15	15	15	15	15	15

範囲図



この地図は、国土地理院長の承認を得て、同院発行の数値地図25000（地図画像）を複製したものである。（承認番号 平22業複、第109号）

 枠内：難視範囲

備考

新たな難視地区に対する対策計画（地区別）

都道府県名
宮城県

管理番号・
400806

自治体コード	住 所
4501	宮城県遠田郡涌谷町猪岡短台 石生、洞

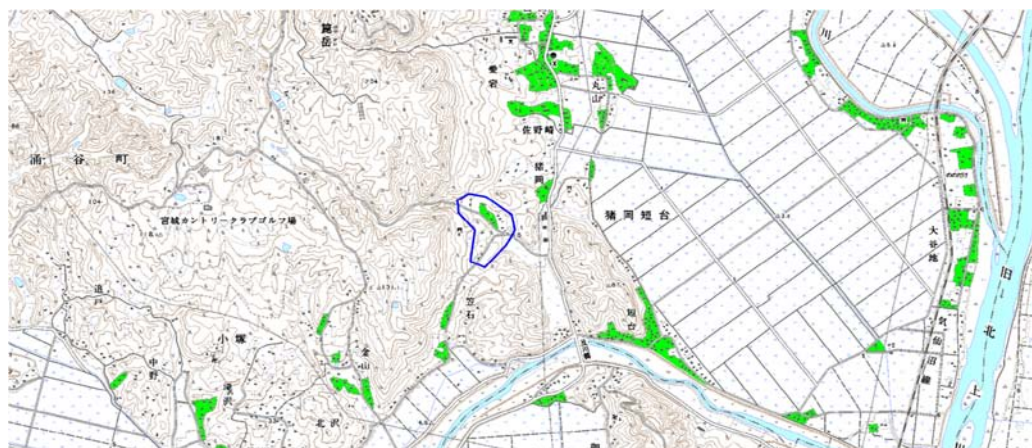
地上デジタル放送の受信状況						
	NHK総合	NHK教育	東北放送	仙台放送	宮城テレビ放送	東日本放送
受信局所名	仙台	仙台	仙台	仙台	仙台	仙台
地上デジタル放送の受信状況	×低電界	×低電界	×低電界	×低電界	×低電界	×低電界

受信状況の内訳

- :良好に受信可能
- ×低電界 :低電界により受信困難

対策計画						
	NHK総合	NHK教育	東北放送	仙台放送	宮城テレビ放送	東日本放送
対策手法	(仮)衛星対策	(仮)衛星対策	(仮)衛星対策	(仮)衛星対策	(仮)衛星対策	(仮)衛星対策
難視世帯数	13	13	13	13	13	13
対策年度	2011	2011	2011	2011	2011	2011
対策済み世帯数	0	0	0	0	0	0
未対策世帯数	13	13	13	13	13	13

範囲図



この地図は、国土地理院長の承認を得て、同院発行の数値地図25000（地図画像）を複製したものである。（承認番号 平22業複、第109号）

枠内：難視範囲

備考