

新たな難視地区に対する対策計画（地区別）

都道府県名
宮崎県

管理番号
4590190

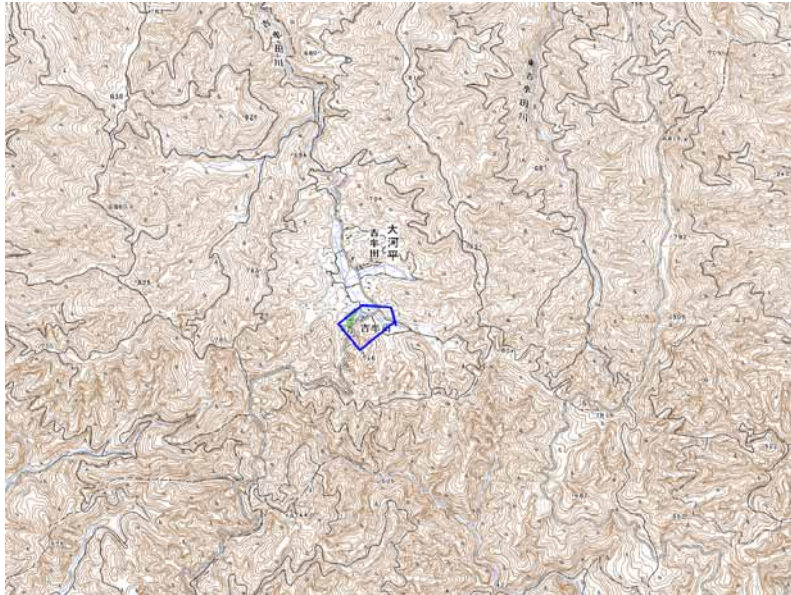
自治体コード	住所
45209	宮崎県えびの市吉牟田

地上デジタル放送の受信状況				
	NHK総合	NHK教育	宮崎放送	テレビ宮崎
受信局所名	宮崎	宮崎	宮崎	宮崎
地上デジタル放送の受信状況	× 低電界	× 低電界	× 低電界	× 低電界

受信状況の内訳
 ○ : 良好に受信可能
 × 低電界 : 低電界により受信困難

対策計画				
	NHK総合	NHK教育	宮崎放送	テレビ宮崎
対策手法	高利得受信アンテナ等	高利得受信アンテナ等	高利得受信アンテナ等	高利得受信アンテナ等
難視世帯数	1	1	1	1
対策年度	2010	2010	2010	2010
対策済み世帯数	0	0	0	0
未対策世帯数	1	1	1	1

範囲図



この地図は、国土地理院長の承認を得て、同院発行の数値地図25000（地図画像）を複製したものである。（承認番号 平22業複、第109号）

 枠内：難視範囲

備考

新たな難視地区に対する対策計画（地区別）

都道府県名
宮崎県

管理番号
4590980

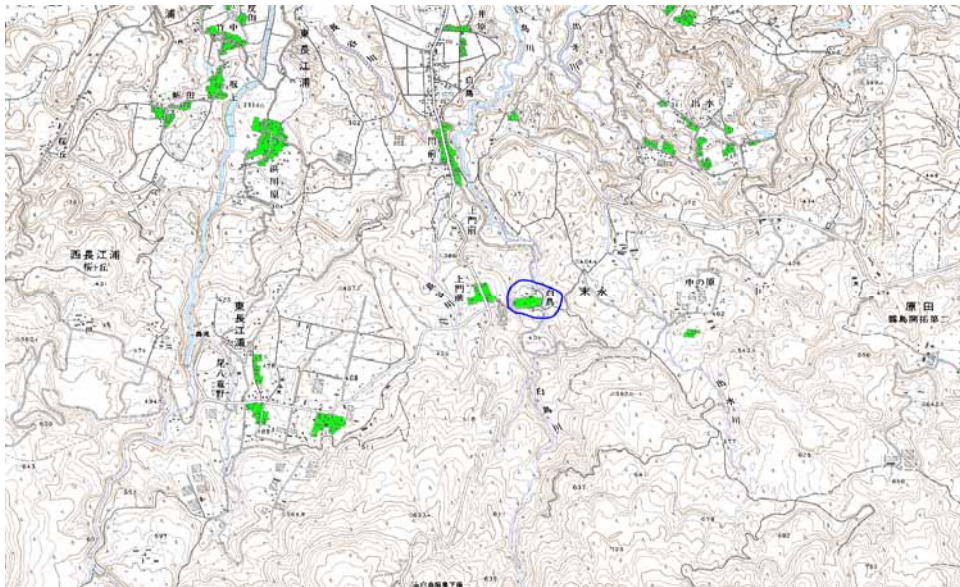
自治体コード	住所
45209	宮崎県えびの市白鳥

地上デジタル放送の受信状況				
	NHK総合	NHK教育	宮崎放送	テレビ宮崎
受信局所名	飯野	飯野	飯野	飯野
地上デジタル放送の受信状況	×低電界	×低電界	×低電界	×低電界

受信状況の内訳
 ○ :良好に受信可能
 ×低電界 :低電界により受信困難

対策計画				
	NHK総合	NHK教育	宮崎放送	テレビ宮崎
対策手法	高利得受信アンテナ等	高利得受信アンテナ等	高利得受信アンテナ等	高利得受信アンテナ等
難視世帯数	4	4	4	4
対策年度	2010	2010	2010	2010
対策済み世帯数	4	4	4	4
未対策世帯数	0	0	0	0

範囲図



この地図は、国土地理院長の承認を得て、同院発行の数値地図25000（地図画像）を複製したものである。（承認番号 平22業複、第109号）

 枠内：難視範囲

備考

新たな難視地区に対する対策計画（地区別）

都道府県名
宮崎県

管理番号
4590990

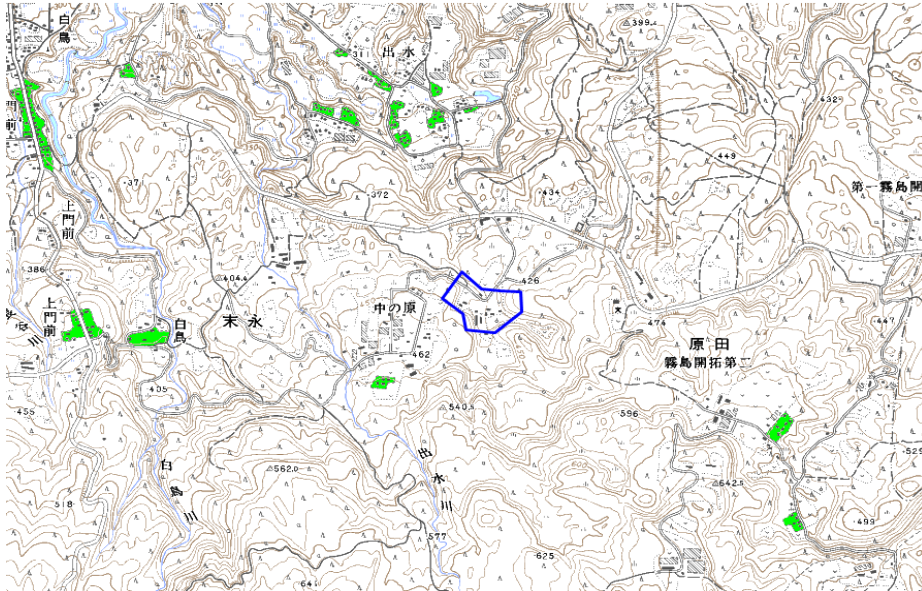
自治体コード	住所
45209	宮崎県えびの市の中の原

地上デジタル放送の受信状況				
	NHK総合	NHK教育	宮崎放送	テレビ宮崎
受信局所名	飯野	飯野	飯野	飯野
地上デジタル放送の受信状況	×低電界	×低電界	×低電界	×低電界

受信状況の内訳
 ○ :良好に受信可能
 ×低電界 :低電界により受信困難

対策計画				
	NHK総合	NHK教育	宮崎放送	テレビ宮崎
対策手法	高利得受信アンテナ等	高利得受信アンテナ等	高利得受信アンテナ等	高利得受信アンテナ等
難視世帯数	4	4	4	4
対策年度	2010	2010	2010	2010
対策済み世帯数	0	0	0	0
未対策世帯数	4	4	4	4

範囲図



この地図は、国土地理院長の承認を得て、同院発行の数値地図25000（地図画像）を複製したものである。（承認番号 平22業複、第109号）

 枠内：難視範囲

備考

新たな難視地区に対する対策計画（地区別）

都道府県名
宮崎県

管理番号
4591270

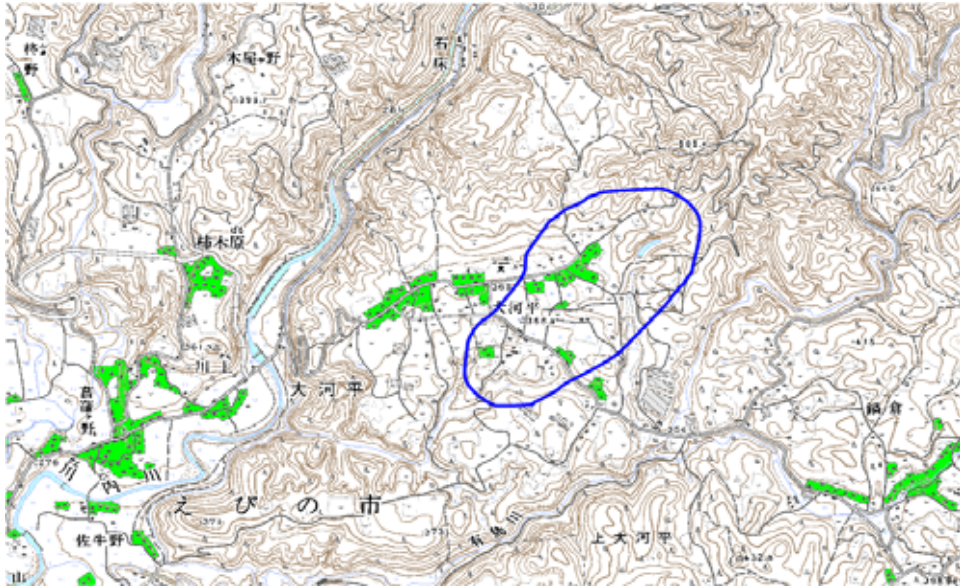
自治体コード	住所
45209	宮崎県えびの市上大河平

地上デジタル放送の受信状況				
	NHK総合	NHK教育	宮崎放送	テレビ宮崎
受信局所名	宮崎	宮崎	宮崎	宮崎
地上デジタル放送の受信状況	×低電界	×低電界	×低電界	×低電界

受信状況の内訳
 ○ :良好に受信可能
 ×低電界 :低電界により受信困難

対策計画				
	NHK総合	NHK教育	宮崎放送	テレビ宮崎
対策手法	高利得受信アンテナ等	高利得受信アンテナ等	高利得受信アンテナ等	高利得受信アンテナ等
難視世帯数	32	32	32	32
対策年度	2010	2010	2010	2010
対策済み世帯数	32	32	32	32
未対策世帯数	0	0	0	0

範囲図



この地図は、国土地理院長の承認を得て、同院発行の数値地図25000（地図画像）を複製したものである。（承認番号 平22業複、第109号）

 枠内：難視範囲

備考

新たな難視地区に対する対策計画（地区別）

都道府県名
宮崎県

管理番号
4591760

自治体コード	住所
45209	宮崎県えびの市西長江浦上

地上デジタル放送の受信状況				
	NHK総合	NHK教育	宮崎放送	テレビ宮崎
受信局所名	飯野	飯野	飯野	飯野
地上デジタル放送の受信状況	×低電界	×低電界	×低電界	×低電界

受信状況の内訳
 ○ :良好に受信可能
 ×低電界 :低電界により受信困難

対策計画				
	NHK総合	NHK教育	宮崎放送	テレビ宮崎
対策手法	既設共聴加入	既設共聴加入	既設共聴加入	既設共聴加入
難視世帯数	19	19	19	19
対策年度	未定	未定	未定	未定
対策済み世帯数	19	19	19	19
未対策世帯数	0	0	0	0

範囲図



この地図は、国土地理院長の承認を得て、同院発行の数値地図25000（地図画像）を複製したものである。（承認番号 平22業複、第109号）

 枠内：難視範囲

備考

新たな難視地区に対する対策計画（地区別）

都道府県名
宮崎県

管理番号
4591770

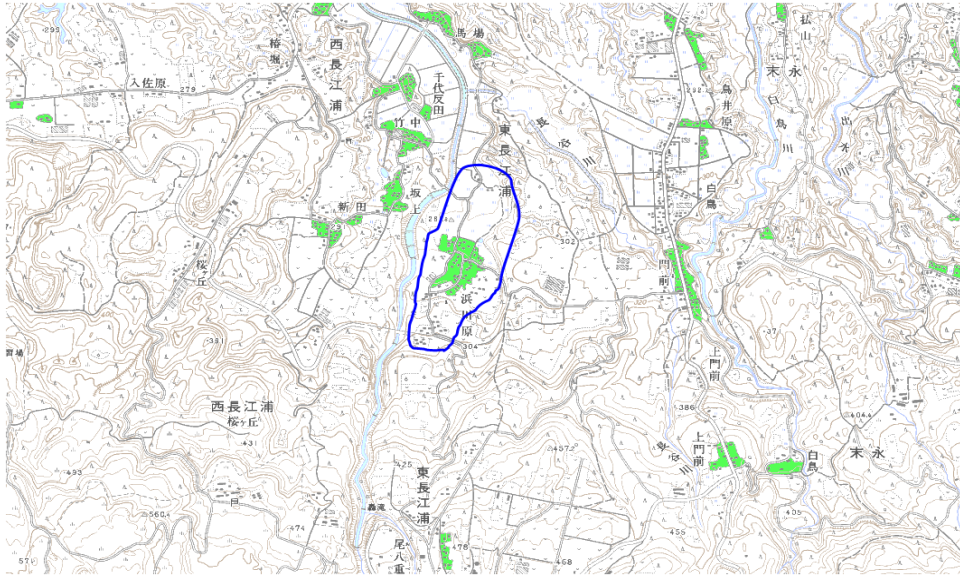
自治体コード	住所
45209	宮崎県えびの市東の上

地上デジタル放送の受信状況				
	NHK総合	NHK教育	宮崎放送	テレビ宮崎
受信局所名	真幸	真幸	真幸	真幸
地上デジタル放送の受信状況	×低電界	×低電界	×低電界	×低電界

受信状況の内訳
 ○ :良好に受信可能
 ×低電界 :低電界により受信困難

対策計画				
	NHK総合	NHK教育	宮崎放送	テレビ宮崎
対策手法	既設共聴加入	既設共聴加入	既設共聴加入	既設共聴加入
難視世帯数	13	13	13	13
対策年度	未定	未定	未定	未定
対策済み世帯数	13	13	13	13
未対策世帯数	0	0	0	0

範囲図



この地図は、国土地理院長の承認を得て、同院発行の数値地図25000（地図画像）を複製したものである。（承認番号 平22業複、第109号）

 枠内：難視範囲

備考

新たな難視地区に対する対策計画（地区別）

都道府県名
宮崎県

管理番号
4592220

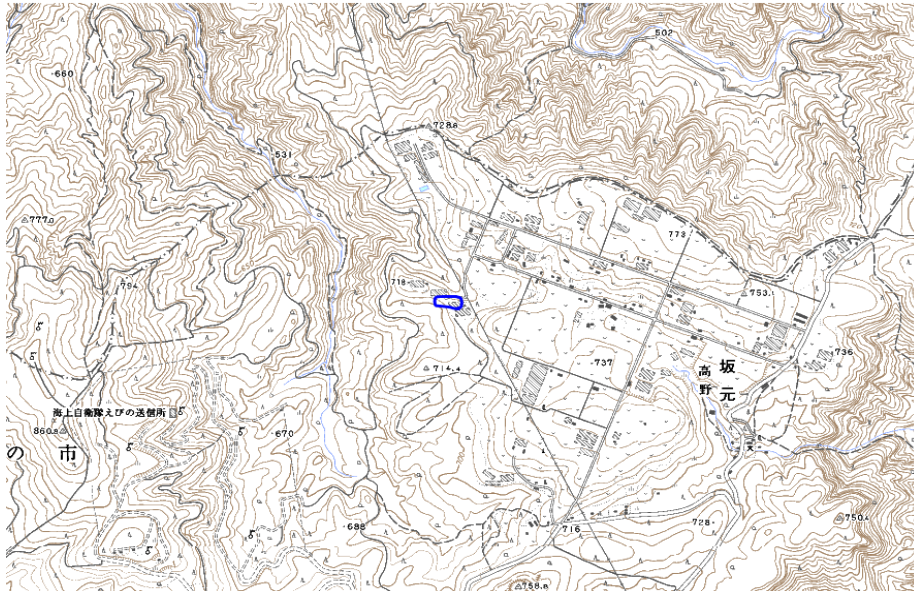
自治体コード	住所
45209	宮崎県えびの市坂元

地上デジタル放送の受信状況				
	NHK総合	NHK教育	宮崎放送	テレビ宮崎
受信局所名	宮崎	宮崎	宮崎	宮崎
地上デジタル放送の受信状況	×低電界	×低電界	×低電界	×低電界

受信状況の内訳
 ○ :良好に受信可能
 ×低電界 :低電界により受信困難

対策計画				
	NHK総合	NHK教育	宮崎放送	テレビ宮崎
対策手法	高利得受信アンテナ等	高利得受信アンテナ等	高利得受信アンテナ等	高利得受信アンテナ等
難視世帯数	1	1	1	1
対策年度	2010	2010	2010	2010
対策済み世帯数	0	0	0	0
未対策世帯数	1	1	1	1

範囲図



この地図は、国土地理院長の承認を得て、同院発行の数値地図25000（地図画像）を複製したものである。（承認番号 平22業複、第109号）

 枠内：難視範囲

備考

新たな難視地区に対する対策計画（地区別）

都道府県名
宮崎県

管理番号
4592230

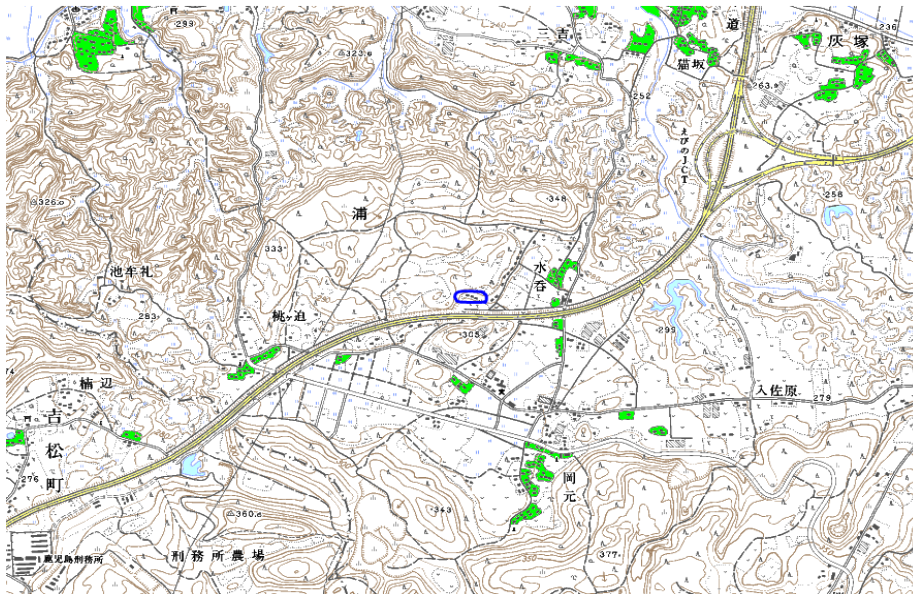
自治体コード	住所
45209	宮崎県えびの市水呑南

地上デジタル放送の受信状況				
	NHK総合	NHK教育	宮崎放送	テレビ宮崎
受信局所名	飯野	飯野	飯野	飯野
地上デジタル放送の受信状況	×低電界	×低電界	×低電界	×低電界

受信状況の内訳
 ○ :良好に受信可能
 ×低電界 :低電界により受信困難

対策計画				
	NHK総合	NHK教育	宮崎放送	テレビ宮崎
対策手法	高利得受信アンテナ等	高利得受信アンテナ等	高利得受信アンテナ等	高利得受信アンテナ等
難視世帯数	2	2	2	2
対策年度	2010	2010	2010	2010
対策済み世帯数	2	2	2	2
未対策世帯数	0	0	0	0

範囲図



この地図は、国土地理院長の承認を得て、同院発行の数値地図25000（地図画像）を複製したものである。（承認番号 平22業複、第109号）

 枠内：難視範囲

備考

新たな難視地区に対する対策計画（地区別）

都道府県名
宮崎県

管理番号
4592490

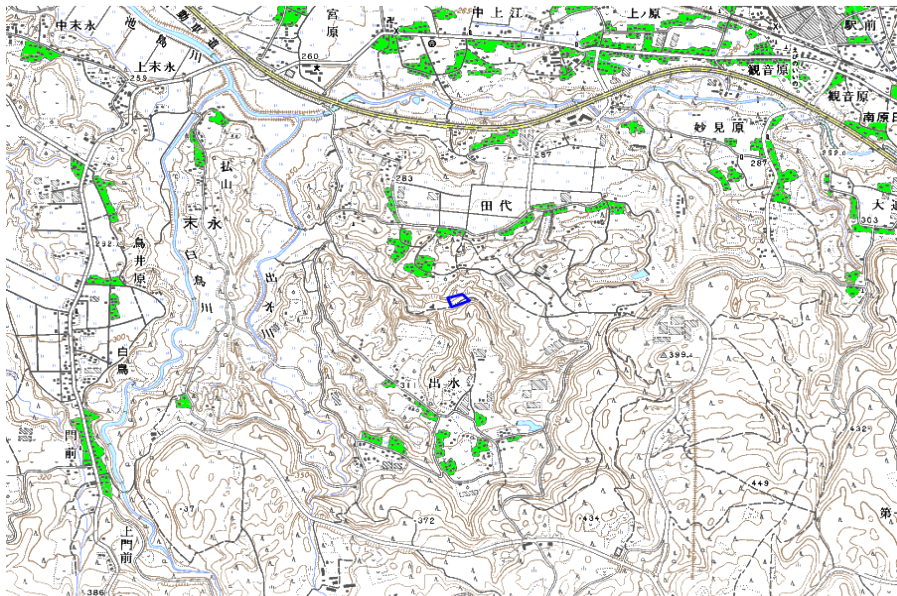
自治体コード	住所
45209	宮崎県えびの市田代

地上デジタル放送の受信状況				
	NHK総合	NHK教育	宮崎放送	テレビ宮崎
受信局所名	飯野	飯野	飯野	飯野
地上デジタル放送の受信状況	×低電界	×低電界	×低電界	×低電界

受信状況の内訳
 ○ :良好に受信可能
 ×低電界 :低電界により受信困難

対策計画				
	NHK総合	NHK教育	宮崎放送	テレビ宮崎
対策手法	(仮)衛星対策	(仮)衛星対策	(仮)衛星対策	(仮)衛星対策
難視世帯数	1	1	1	1
対策年度	2011	2011	2011	2011
対策済み世帯数	0	0	0	0
未対策世帯数	1	1	1	1

範囲図



この地図は、国土地理院長の承認を得て、同院発行の数値地図25000（地図画像）を複製したものである。（承認番号 平22業複、第109号）

 枠内：難視範囲

備考