

## 新たな難視地区に対する対策計画（地区別）

都道府県名
宮崎県

管理番号
4591490

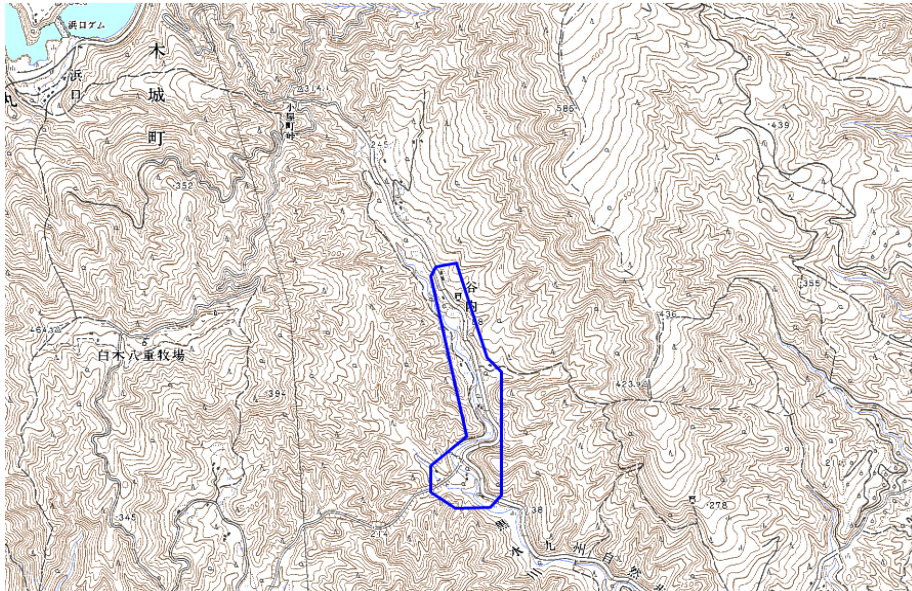
自治体コード	住所
45404	宮崎県児湯郡木城町大字石河内谷内

地上デジタル放送の受信状況				
	NHK総合	NHK教育	宮崎放送	テレビ宮崎
受信局所名	宮崎	宮崎	宮崎	宮崎
地上デジタル放送の受信状況	×低電界	×低電界	×低電界	×低電界

受信状況の内訳  
 ○ :良好に受信可能  
 ×低電界 :低電界により受信困難

対策計画				
	NHK総合	NHK教育	宮崎放送	テレビ宮崎
対策手法	高利得受信アンテナ等	高利得受信アンテナ等	高利得受信アンテナ等	高利得受信アンテナ等
難視世帯数	3	3	3	3
対策年度	2010	2010	2010	2010
対策済み世帯数	3	3	3	3
未対策世帯数	0	0	0	0

範囲図
-----



この地図は、国土地理院長の承認を得て、同院発行の数値地図25000（地図画像）を複製したものである。（承認番号 平22業複、第109号）

  枠内：難視範囲

備考

## 新たな難視地区に対する対策計画（地区別）

都道府県名
宮崎県

管理番号
4591800

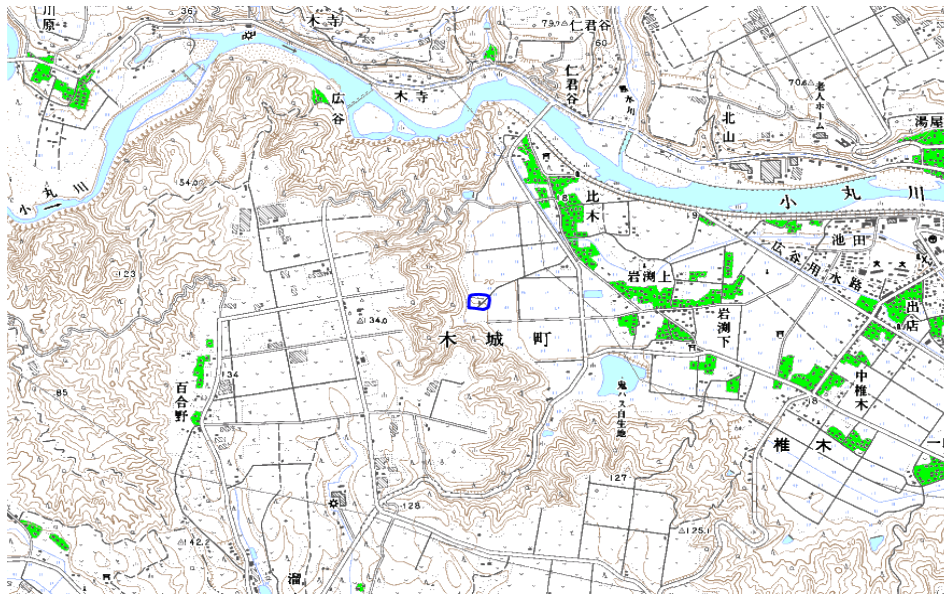
自治体コード	住所
45404	宮崎県児湯郡木城町大字椎木

地上デジタル放送の受信状況				
	NHK総合	NHK教育	宮崎放送	テレビ宮崎
受信局所名	宮崎	宮崎	宮崎	宮崎
地上デジタル放送の受信状況	×低電界	×低電界	×低電界	×低電界

受信状況の内訳  
 ○ :良好に受信可能  
 ×低電界 :低電界により受信困難

対策計画				
	NHK総合	NHK教育	宮崎放送	テレビ宮崎
対策手法	高利得受信アンテナ等	高利得受信アンテナ等	高利得受信アンテナ等	高利得受信アンテナ等
難視世帯数	1	1	1	1
対策年度	2010	2010	2010	2010
対策済み世帯数	1	1	1	1
未対策世帯数	0	0	0	0

範囲図



この地図は、国土地理院長の承認を得て、同院発行の数値地図25000（地図画像）を複製したものである。（承認番号 平22業複、第109号）

[Green Box] 枠内：難視範囲

備考