

新たな難視地区に対する対策計画（地区別）

都道府県名
宮崎県

管理番号
4560050

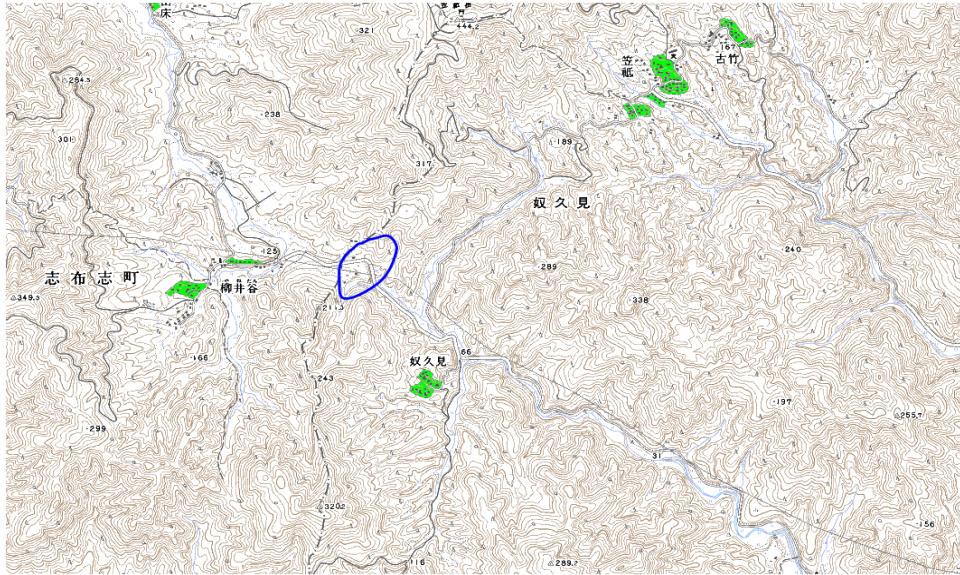
自治体コード	住所
45207	宮崎県串間市奴久見西

地上デジタル放送の受信状況				
	NHK総合	NHK教育	宮崎放送	テレビ宮崎
受信局所名	鹿屋	鹿屋	確認中	確認中
地上デジタル放送の受信状況	× 低電界	× 低電界	確認中	確認中

受信状況の内訳
 ○ :良好に受信可能
 ×低電界 :低電界により受信困難

対策計画				
	NHK総合	NHK教育	宮崎放送	テレビ宮崎
対策手法	(仮)衛星対策	(仮)衛星対策		
難視世帯数	3	3		
対策年度	2011	2011		
対策済み世帯数	0	0		
未対策世帯数	3	3		

範囲図



この地図は、国土地理院長の承認を得て、同院発行の数値地図25000（地図画像）を複製したものである。（承認番号 平22業複、第109号）

 枠内：難視範囲

備考

新たな難視地区に対する対策計画（地区別）

都道府県名
宮崎県

管理番号
4590280

自治体コード	住所
45207	宮崎県串間市崎田猿田

地上デジタル放送の受信状況				
	NHK総合	NHK教育	宮崎放送	テレビ宮崎
受信局所名	串間	串間	串間	串間
地上デジタル放送の受信状況	×低電界	×低電界	×低電界	×低電界

受信状況の内訳
 ○ :良好に受信可能
 ×低電界 :低電界により受信困難

対策計画				
	NHK総合	NHK教育	宮崎放送	テレビ宮崎
対策手法	高利得受信アンテナ等	高利得受信アンテナ等	高利得受信アンテナ等	高利得受信アンテナ等
難視世帯数	1	1	1	1
対策年度	2010	2010	2010	2010
対策済み世帯数	1	1	1	1
未対策世帯数	0	0	0	0

範囲図



この地図は、国土地理院長の承認を得て、同院発行の数値地図25000（地図画像）を複製したものである。（承認番号 平22業複、第109号）

 枠内：難視範囲

備考

新たな難視地区に対する対策計画（地区別）

都道府県名
宮崎県

管理番号
4590290

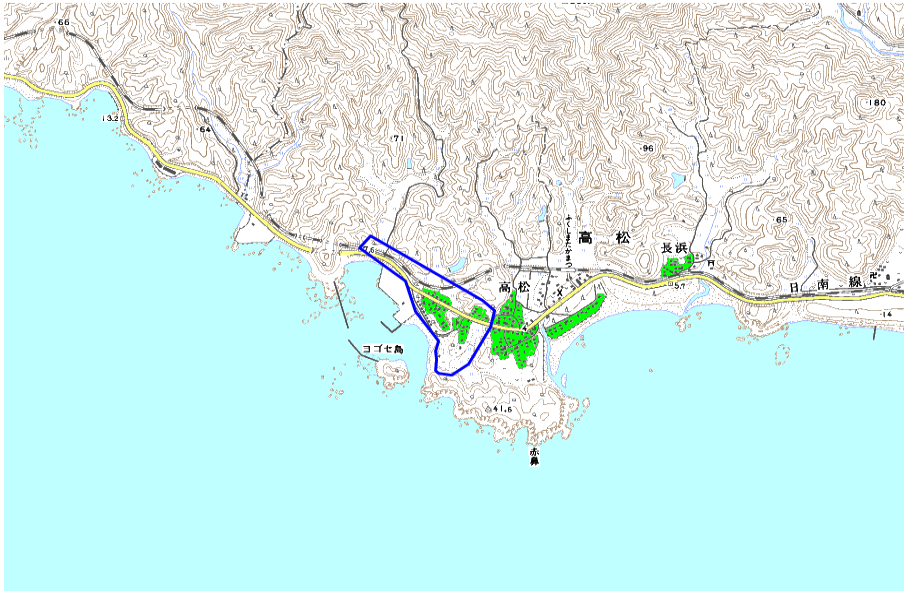
自治体コード	住所
45207	宮崎県串間市高松

地上デジタル放送の受信状況				
	NHK総合	NHK教育	宮崎放送	テレビ宮崎
受信局所名	串間	串間	串間	串間
地上デジタル放送の受信状況	×低電界	×低電界	×低電界	×低電界

受信状況の内訳
 ○ :良好に受信可能
 ×低電界 :低電界により受信困難

対策計画				
	NHK総合	NHK教育	宮崎放送	テレビ宮崎
対策手法	高利得受信アンテナ等	高利得受信アンテナ等	高利得受信アンテナ等	高利得受信アンテナ等
難視世帯数	3	3	3	3
対策年度	2010	2010	2010	2010
対策済み世帯数	0	0	0	0
未対策世帯数	3	3	3	3

範囲図



この地図は、国土地理院長の承認を得て、同院発行の数値地図25000（地図画像）を複製したものである。（承認番号 平22業複、第109号）

 枠内：難視範囲

備考

新たな難視地区に対する対策計画（地区別）

都道府県名
宮崎県

管理番号
4590300

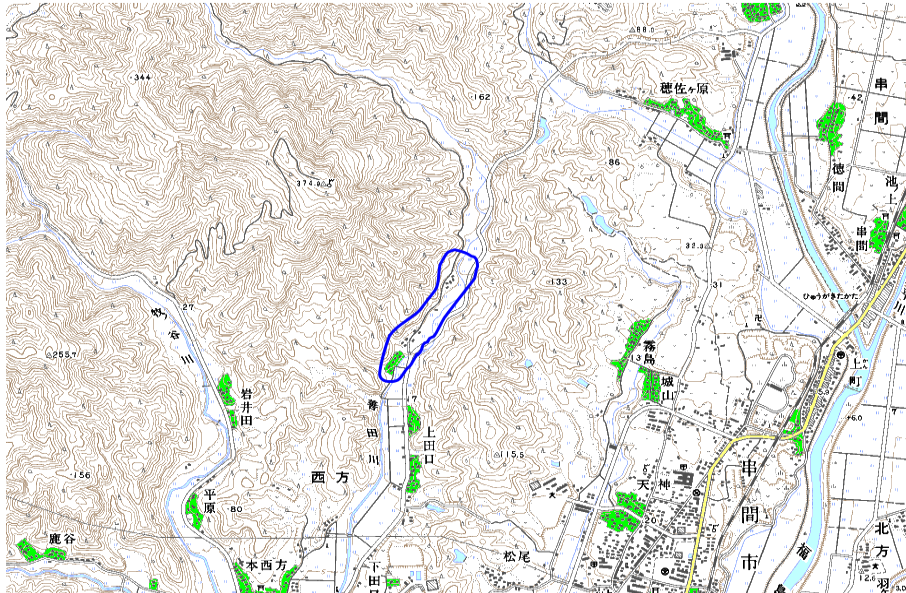
自治体コード	住所
45207	宮崎県串間市上田口

地上デジタル放送の受信状況				
	NHK総合	NHK教育	宮崎放送	テレビ宮崎
受信局所名	串間	串間	串間	串間
地上デジタル放送の受信状況	×低電界	×低電界	×低電界	×低電界

受信状況の内訳
 ○ :良好に受信可能
 ×低電界 :低電界により受信困難

対策計画				
	NHK総合	NHK教育	宮崎放送	テレビ宮崎
対策手法	高利得受信アンテナ等	高利得受信アンテナ等	高利得受信アンテナ等	高利得受信アンテナ等
難視世帯数	4	4	4	4
対策年度	2010	2010	2010	2010
対策済み世帯数	0	0	0	0
未対策世帯数	4	4	4	4

範囲図



この地図は、国土地理院長の承認を得て、同院発行の数値地図25000（地図画像）を複製したものである。（承認番号 平22業複、第109号）

○ 枠内：難視範囲

備考

新たな難視地区に対する対策計画（地区別）

都道府県名
宮崎県

管理番号
4590320

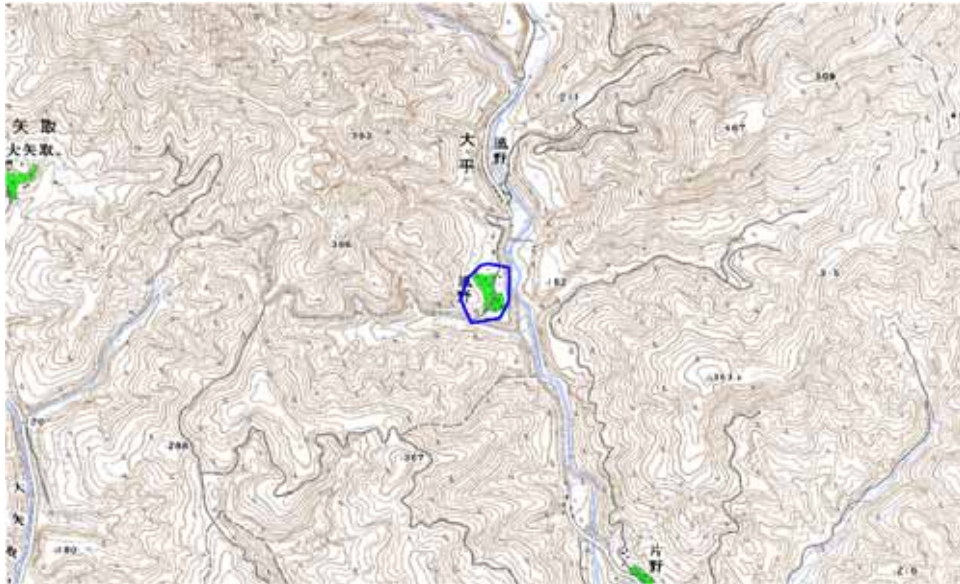
自治体コード	住所
45207	宮崎県串間市大平風野

地上デジタル放送の受信状況				
	NHK総合	NHK教育	宮崎放送	テレビ宮崎
受信局所名	宮崎	宮崎	宮崎	宮崎
地上デジタル放送の受信状況	×低電界	×低電界	×低電界	×低電界

受信状況の内訳
 ○ :良好に受信可能
 ×低電界 :低電界により受信困難

対策計画				
	NHK総合	NHK教育	宮崎放送	テレビ宮崎
対策手法	高利得受信アンテナ等	高利得受信アンテナ等	高利得受信アンテナ等	高利得受信アンテナ等
難視世帯数	7	7	7	7
対策年度	2010	2010	2010	2010
対策済み世帯数	7	7	7	7
未対策世帯数	0	0	0	0

範囲図



この地図は、国土地理院長の承認を得て、同院発行の数値地図25000（地図画像）を複製したものである。（承認番号 平22業複、第109号）

 枠内：難視範囲

備考

新たな難視地区に対する対策計画（地区別）

都道府県名
宮崎県

管理番号
4590321

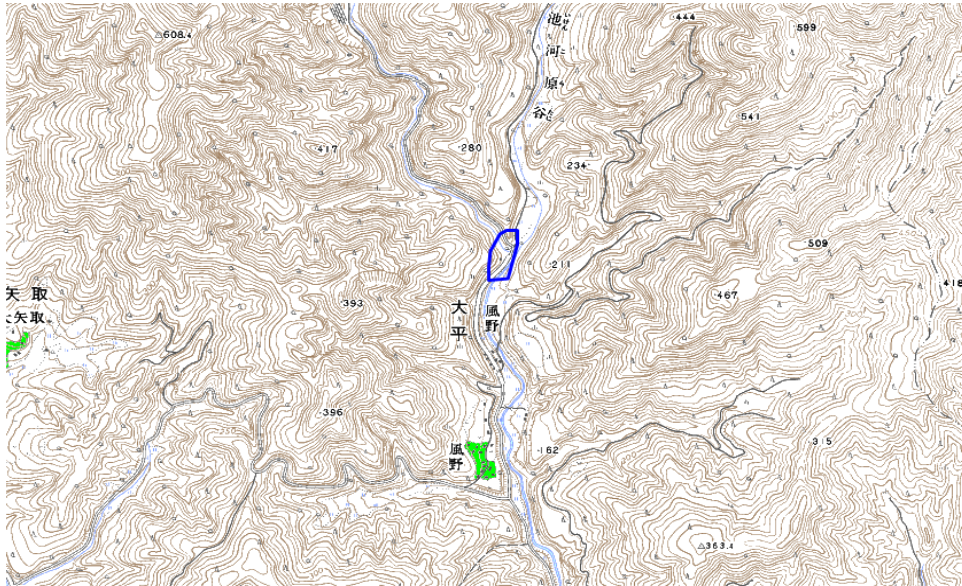
自治体コード	住所
45207	宮崎県串間市風野

地上デジタル放送の受信状況				
	NHK総合	NHK教育	宮崎放送	テレビ宮崎
受信局所名	串間	串間	串間	串間
地上デジタル放送の受信状況	×低電界	×低電界	×低電界	×低電界

受信状況の内訳
 ○ :良好に受信可能
 ×低電界 :低電界により受信困難

対策計画				
	NHK総合	NHK教育	宮崎放送	テレビ宮崎
対策手法	共聴施設設置	共聴施設設置	共聴施設設置	共聴施設設置
難視世帯数	2	2	2	2
対策年度	2010	2010	2010	2010
対策済み世帯数	0	0	0	0
未対策世帯数	2	2	2	2

範囲図



この地図は、国土地理院長の承認を得て、同院発行の数値地図25000（地図画像）を複製したものである。（承認番号 平22業複、第109号）

 枠内：難視範囲

備考

新たな難視地区に対する対策計画（地区別）

都道府県名
宮崎県

管理番号
4590330

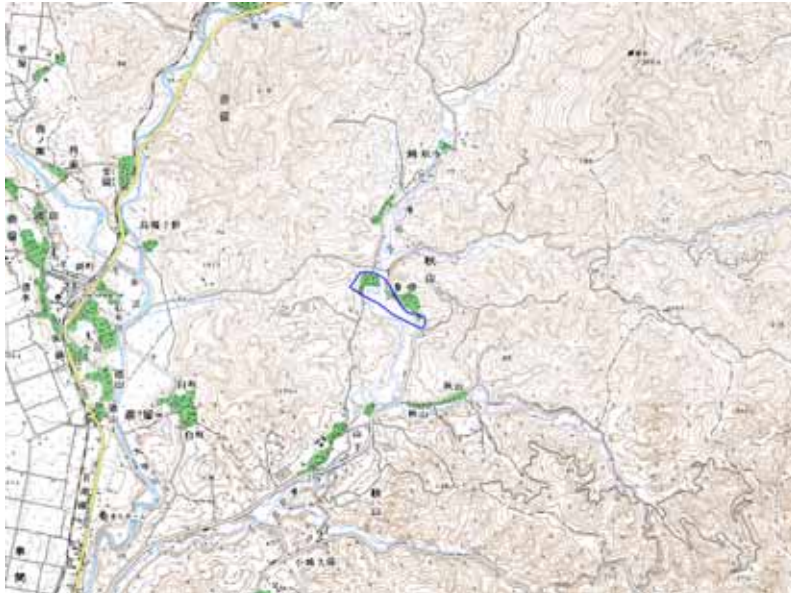
自治体コード	住所
45207	宮崎県串間市倉掛

地上デジタル放送の受信状況				
	NHK総合	NHK教育	宮崎放送	テレビ宮崎
受信局所名	串間	串間	串間	串間
地上デジタル放送の受信状況	×低電界	×低電界	×低電界	×低電界

受信状況の内訳
 ○ :良好に受信可能
 ×低電界 :低電界により受信困難

対策計画				
	NHK総合	NHK教育	宮崎放送	テレビ宮崎
対策手法	高利得受信アンテナ等	高利得受信アンテナ等	高利得受信アンテナ等	高利得受信アンテナ等
難視世帯数	4	4	4	4
対策年度	2010	2010	2010	2010
対策済み世帯数	0	0	0	0
未対策世帯数	4	4	4	4

範囲図



この地図は、国土地理院長の承認を得て、同院発行の数値地図25000（地図画像）を複製したものである。（承認番号 平22業複、第109号）

 枠内：難視範囲

備考

新たな難視地区に対する対策計画（地区別）

都道府県名
宮崎県

管理番号
4590340

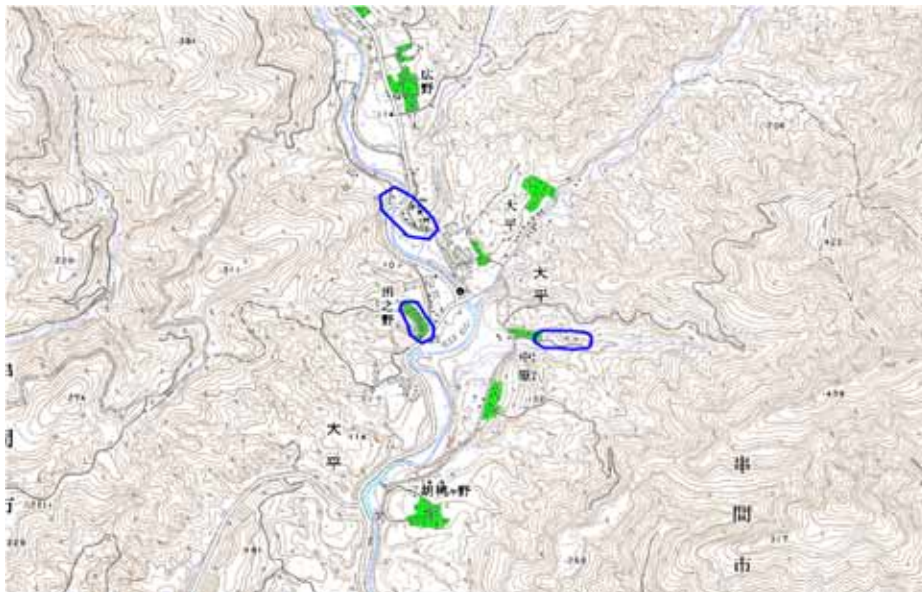
自治体コード	住所
45207	宮崎県串間市田之野・中原

地上デジタル放送の受信状況				
	NHK総合	NHK教育	宮崎放送	テレビ宮崎
受信局所名	串間	串間	串間	串間
地上デジタル放送の受信状況	×低電界	×低電界	×低電界	×低電界

受信状況の内訳
 ○ :良好に受信可能
 ×低電界 :低電界により受信困難

対策計画				
	NHK総合	NHK教育	宮崎放送	テレビ宮崎
対策手法	高利得受信アンテナ等	高利得受信アンテナ等	高利得受信アンテナ等	高利得受信アンテナ等
難視世帯数	12	12	12	12
対策年度	2010	2010	2010	2010
対策済み世帯数	0	0	0	0
未対策世帯数	12	12	12	12

範囲図



この地図は、国土地理院長の承認を得て、同院発行の数値地図25000（地図画像）を複製したものである。（承認番号 平22業複、第109号）

 枠内：難視範囲

備考

新たな難視地区に対する対策計画（地区別）

都道府県名
宮崎県

管理番号
4590350

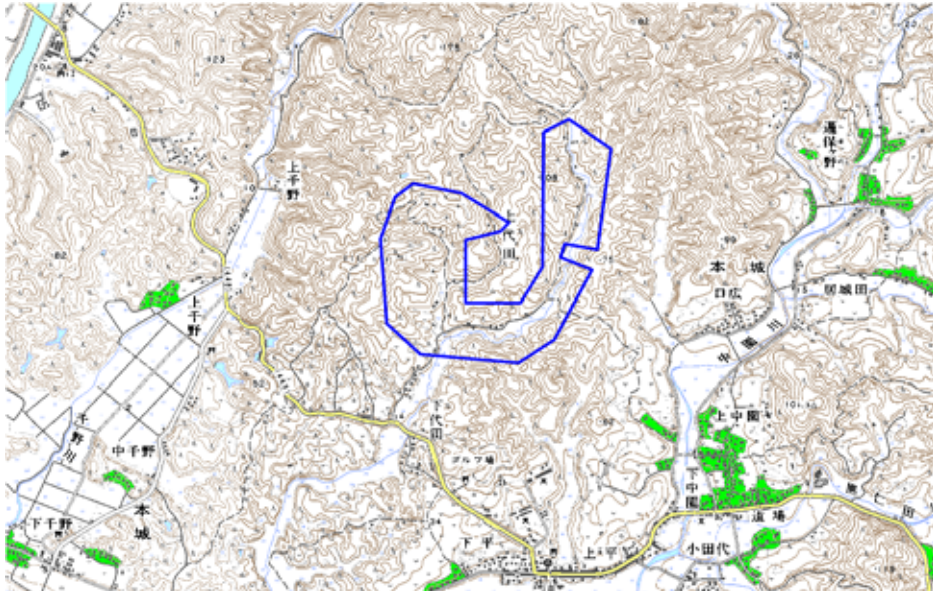
自治体コード	住所
45207	宮崎県串間市本城上代田

地上デジタル放送の受信状況				
	NHK総合	NHK教育	宮崎放送	テレビ宮崎
受信局所名	串間本城	串間本城	串間本城	串間本城
地上デジタル放送の受信状況	× 低電界	× 低電界	× 低電界	× 低電界

受信状況の内訳
 ○ : 良好に受信可能
 × 低電界 : 低電界により受信困難

対策計画				
	NHK総合	NHK教育	宮崎放送	テレビ宮崎
対策手法	高利得受信アンテナ等	高利得受信アンテナ等	高利得受信アンテナ等	高利得受信アンテナ等
難視世帯数	3	3	3	3
対策年度	2010	2010	2010	2010
対策済み世帯数	3	3	3	3
未対策世帯数	0	0	0	0

範囲図



この地図は、国土地理院長の承認を得て、同院発行の数値地図25000（地図画像）を複製したものである。（承認番号 平22業複、第109号）

 枠内：難視範囲

備考

新たな難視地区に対する対策計画（地区別）

都道府県名
宮崎県

管理番号
4590351

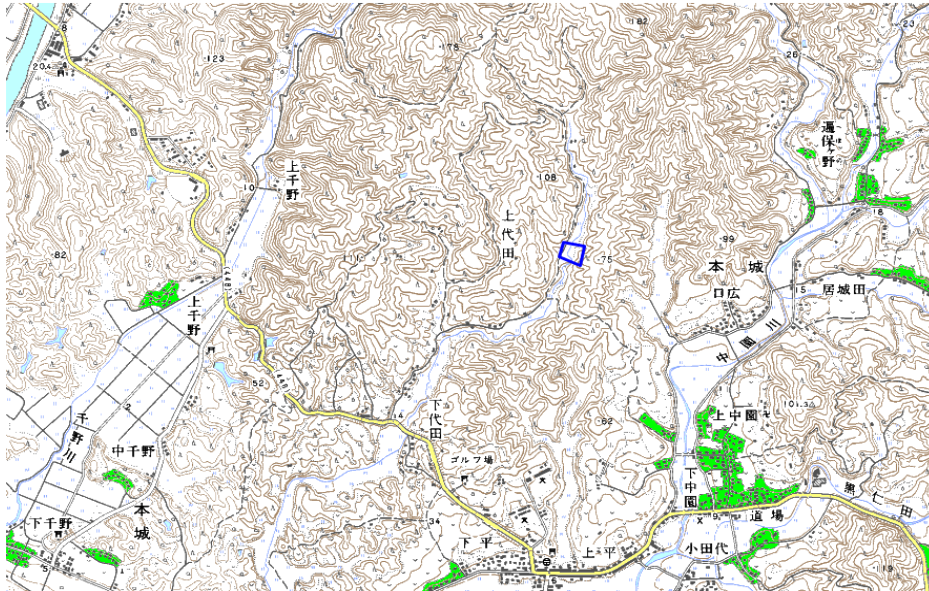
自治体コード	住所
45207	宮崎県串間市本城上代田

地上デジタル放送の受信状況				
	NHK総合	NHK教育	宮崎放送	テレビ宮崎
受信局所名	串間本城	串間本城	串間本城	串間本城
地上デジタル放送の受信状況	× 低電界	× 低電界	× 低電界	× 低電界

受信状況の内訳
 ○ :良好に受信可能
 ×低電界 :低電界により受信困難

対策計画				
	NHK総合	NHK教育	宮崎放送	テレビ宮崎
対策手法	(仮)衛星対策	(仮)衛星対策	(仮)衛星対策	(仮)衛星対策
難視世帯数	2	2	2	2
対策年度	2011	2011	2011	2011
対策済み世帯数	0	0	0	0
未対策世帯数	2	2	2	2

範囲図



この地図は、国土地理院長の承認を得て、同院発行の数値地図25000（地図画像）を複製したものである。（承認番号 平22業複、第109号）

 枠内：難視範囲

備考

新たな難視地区に対する対策計画（地区別）

都道府県名
宮崎県

管理番号
4590700

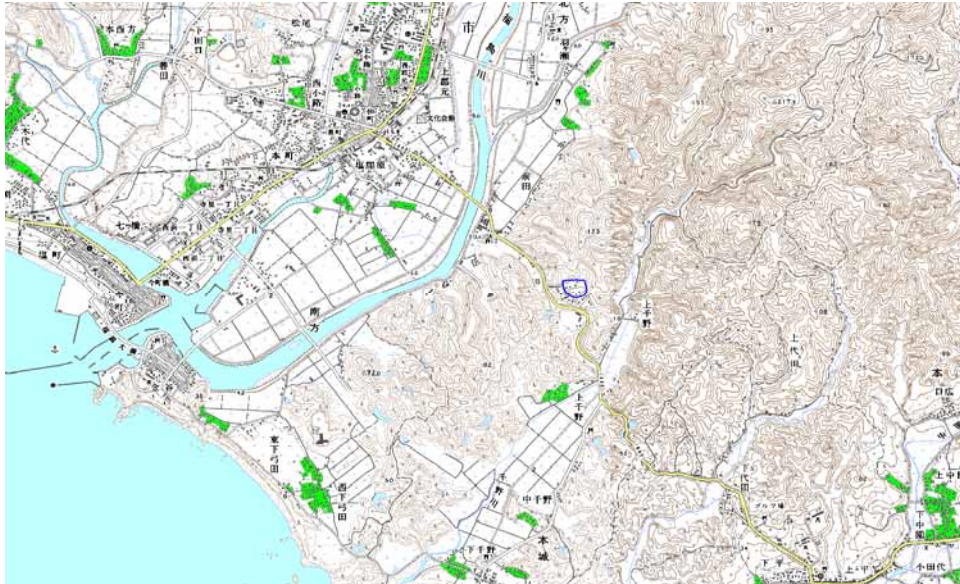
自治体コード	住所
45207	宮崎県串間市越ヶ谷

地上デジタル放送の受信状況				
	NHK総合	NHK教育	宮崎放送	テレビ宮崎
受信局所名	串間	串間	串間	串間
地上デジタル放送の受信状況	×低電界	×低電界	×低電界	×低電界

受信状況の内訳
 ○ :良好に受信可能
 ×低電界 :低電界により受信困難

対策計画				
	NHK総合	NHK教育	宮崎放送	テレビ宮崎
対策手法	共聴施設設置	共聴施設設置	共聴施設設置	共聴施設設置
難視世帯数	10	10	10	10
対策年度	2010	2010	2010	2010
対策済み世帯数	0	0	0	0
未対策世帯数	10	10	10	10

範囲図



この地図は、国土地理院長の承認を得て、同院発行の数値地図25000（地図画像）を複製したものである。（承認番号 平22業複、第109号）

 枠内：難視範囲

備考

新たな難視地区に対する対策計画（地区別）

都道府県名
宮崎県

管理番号
4590710

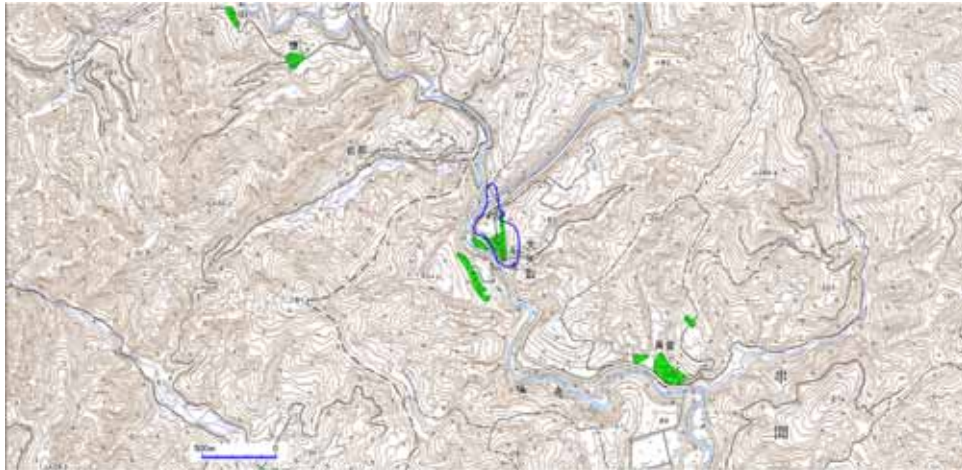
自治体コード	住所
45207	宮崎県串間市赤池

地上デジタル放送の受信状況				
	NHK総合	NHK教育	宮崎放送	テレビ宮崎
受信局所名	宮崎	宮崎	宮崎	宮崎
地上デジタル放送の受信状況	×低電界	×低電界	×低電界	×低電界

受信状況の内訳
 ○ :良好に受信可能
 ×低電界 :低電界により受信困難

対策計画				
	NHK総合	NHK教育	宮崎放送	テレビ宮崎
対策手法	高利得受信アンテナ等	高利得受信アンテナ等	高利得受信アンテナ等	高利得受信アンテナ等
難視世帯数	4	4	4	4
対策年度	2010	2010	2010	2010
対策済み世帯数	4	4	4	4
未対策世帯数	0	0	0	0

範囲図



この地図は、国土地理院長の承認を得て、同院発行の数値地図25000（地図画像）を複製したものである。（承認番号 平22業複、第109号）

 枠内：難視範囲

備考

新たな難視地区に対する対策計画（地区別）

都道府県名
宮崎県

管理番号
4590711

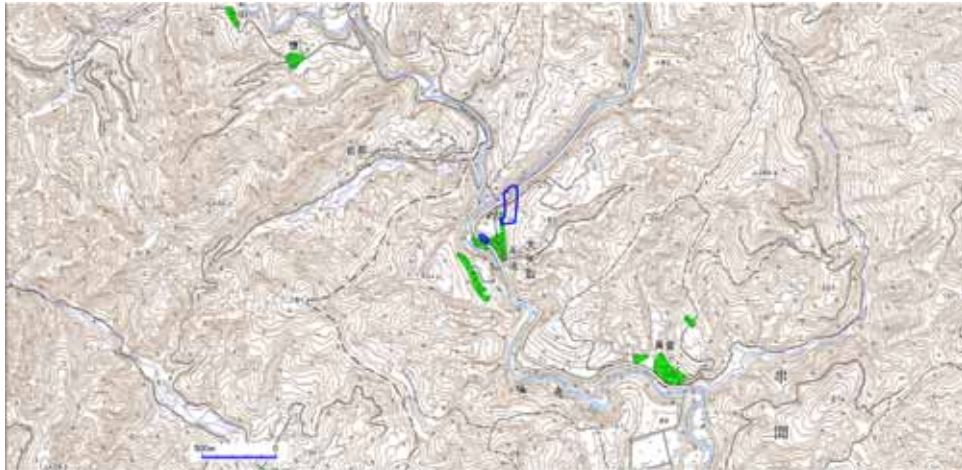
自治体コード	住所
45207	宮崎県串間市赤池

地上デジタル放送の受信状況				
	NHK総合	NHK教育	宮崎放送	テレビ宮崎
受信局所名	宮崎	宮崎	宮崎	宮崎
地上デジタル放送の受信状況	× 低電界	× 低電界	× 低電界	× 低電界

受信状況の内訳
 ○ : 良好に受信可能
 × 低電界 : 低電界により受信困難

対策計画				
	NHK総合	NHK教育	宮崎放送	テレビ宮崎
対策手法	(仮)衛星対策	(仮)衛星対策	(仮)衛星対策	(仮)衛星対策
難視世帯数	7	7	7	7
対策年度	2011	2011	2011	2011
対策済み世帯数	0	0	0	0
未対策世帯数	7	7	7	7

範囲図



この地図は、国土地理院長の承認を得て、同院発行の数値地図25000（地図画像）を複製したものである。（承認番号 平22業複、第109号）

 枠内：難視範囲

備考

新たな難視地区に対する対策計画（地区別）

都道府県名
宮崎県

管理番号
4591000

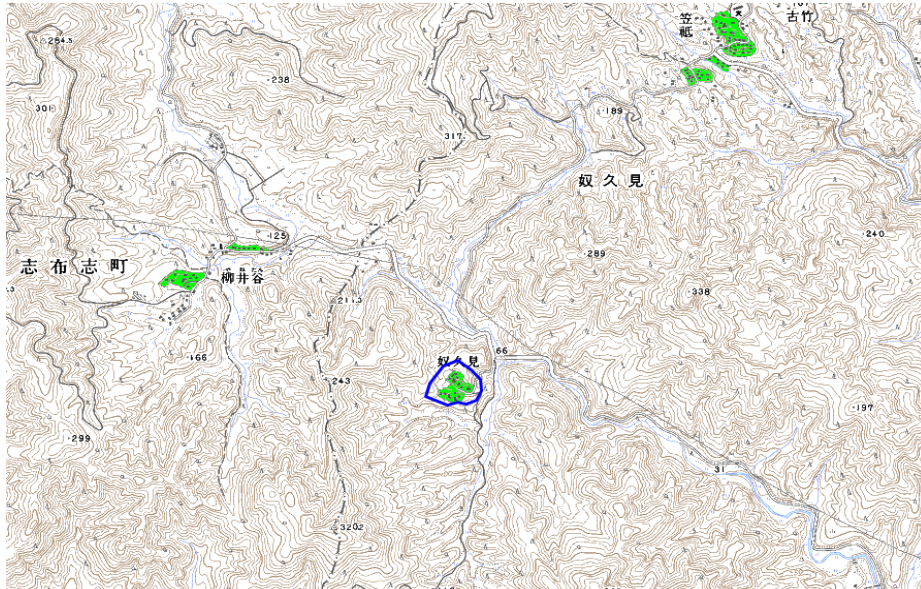
自治体コード	住所
45207	宮崎県串間市奴久見

地上デジタル放送の受信状況				
	NHK総合	NHK教育	宮崎放送	テレビ宮崎
受信局所名	宮崎	宮崎	宮崎	宮崎
地上デジタル放送の受信状況	×低電界	×低電界	×低電界	×低電界

受信状況の内訳
 ○ :良好に受信可能
 ×低電界 :低電界により受信困難

対策計画				
	NHK総合	NHK教育	宮崎放送	テレビ宮崎
対策手法	高利得受信アンテナ等	高利得受信アンテナ等	高利得受信アンテナ等	高利得受信アンテナ等
難視世帯数	2	2	2	2
対策年度	2010	2010	2010	2010
対策済み世帯数	0	0	0	0
未対策世帯数	2	2	2	2

範囲図



この地図は、国土地理院長の承認を得て、同院発行の数値地図25000（地図画像）を複製したものである。（承認番号 平22業複、第109号）

 枠内：難視範囲

備考

新たな難視地区に対する対策計画（地区別）

都道府県名
宮崎県

管理番号
4591010

自治体コード	住所
45207	宮崎県串間市山神

地上デジタル放送の受信状況				
	NHK総合	NHK教育	宮崎放送	テレビ宮崎
受信局所名	串間本城	串間本城	串間本城	串間本城
地上デジタル放送の受信状況	× 低電界	× 低電界	× 低電界	× 低電界

受信状況の内訳
 ○ :良好に受信可能
 ×低電界 :低電界により受信困難

対策計画				
	NHK総合	NHK教育	宮崎放送	テレビ宮崎
対策手法	(仮)衛星対策	(仮)衛星対策	(仮)衛星対策	(仮)衛星対策
難視世帯数	1	1	1	1
対策年度	2011	2011	2011	2011
対策済み世帯数	0	0	0	0
未対策世帯数	1	1	1	1

範囲図



この地図は、国土地理院長の承認を得て、同院発行の数値地図25000（地図画像）を複製したものである。（承認番号 平22業複、第109号）

 枠内：難視範囲

備考

新たな難視地区に対する対策計画（地区別）

都道府県名
宮崎県

管理番号
4591011

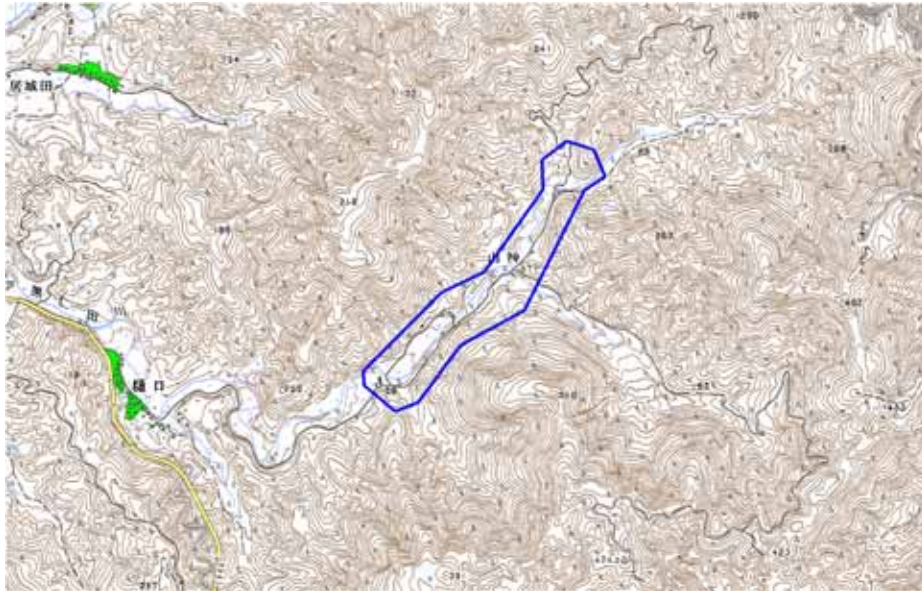
自治体コード	住所
45207	宮崎県串間市山神

地上デジタル放送の受信状況				
	NHK総合	NHK教育	宮崎放送	テレビ宮崎
受信局所名	串間本城	串間本城	串間本城	串間本城
地上デジタル放送の受信状況	× 低電界	× 低電界	× 低電界	× 低電界

受信状況の内訳
 ○ : 良好に受信可能
 × 低電界 : 低電界により受信困難

対策計画				
	NHK総合	NHK教育	宮崎放送	テレビ宮崎
対策手法	(仮)衛星対策	(仮)衛星対策	(仮)衛星対策	(仮)衛星対策
難視世帯数	6	6	6	6
対策年度	2011	2011	2011	2011
対策済み世帯数	0	0	0	0
未対策世帯数	6	6	6	6

範囲図



この地図は、国土地理院長の承認を得て、同院発行の数値地図25000（地図画像）を複製したものである。（承認番号 平22業複、第109号）

 枠内：難視範囲

備考

新たな難視地区に対する対策計画（地区別）

都道府県名
宮崎県

管理番号
4591430

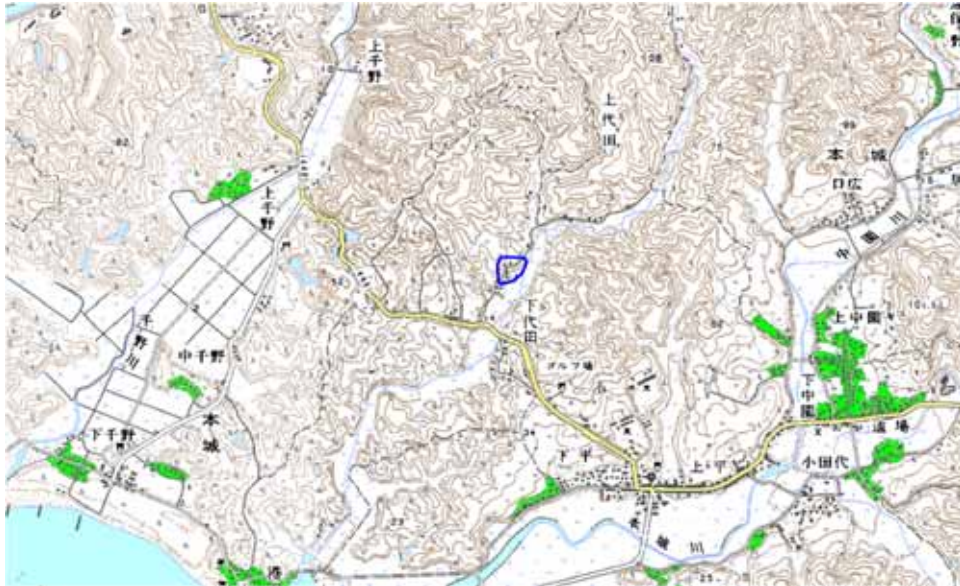
自治体コード	住所
45207	宮崎県串間市大字本城代田

地上デジタル放送の受信状況				
	NHK総合	NHK教育	宮崎放送	テレビ宮崎
受信局所名	串間本城	串間本城	串間本城	串間本城
地上デジタル放送の受信状況	×低電界	×低電界	×低電界	×低電界

受信状況の内訳
 ○ :良好に受信可能
 ×低電界 :低電界により受信困難

対策計画				
	NHK総合	NHK教育	宮崎放送	テレビ宮崎
対策手法	既設共聴加入	既設共聴加入	既設共聴加入	既設共聴加入
難視世帯数	4	4	4	4
対策年度	2010	2010	2010	2010
対策済み世帯数	4	4	4	4
未対策世帯数	0	0	0	0

範囲図



この地図は、国土地理院長の承認を得て、同院発行の数値地図25000（地図画像）を複製したものである。（承認番号 平22業複、第109号）

 枠内：難視範囲

備考

新たな難視地区に対する対策計画（地区別）

都道府県名
宮崎県

管理番号
4591431

自治体コード	住所
45207	宮崎県串間市大字本城代田

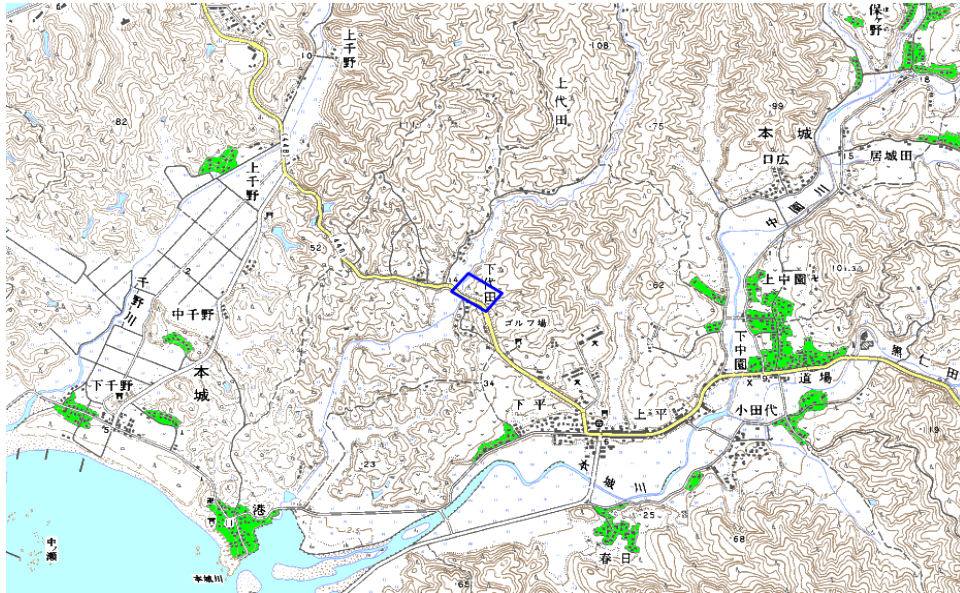
地上デジタル放送の受信状況				
	NHK総合	NHK教育	宮崎放送	テレビ宮崎
受信局所名	串間本城	串間本城	串間本城	串間本城
地上デジタル放送の受信状況	× 低電界	× 低電界	× 低電界	× 低電界

受信状況の内訳

- : 良好に受信可能
- × 低電界 : 低電界により受信困難

対策計画				
	NHK総合	NHK教育	宮崎放送	テレビ宮崎
対策手法	高利得受信アンテナ等	高利得受信アンテナ等	高利得受信アンテナ等	高利得受信アンテナ等
難視世帯数	3	3	3	3
対策年度	2010	2010	2010	2010
対策済み世帯数	3	3	3	3
未対策世帯数	0	0	0	0

範囲図



この地図は、国土地理院長の承認を得て、同院発行の数値地図25000（地図画像）を複製したものである。（承認番号 平22業複、第109号）

 枠内：難視範囲

備考

新たな難視地区に対する対策計画（地区別）

都道府県名
宮崎県

管理番号
4591432

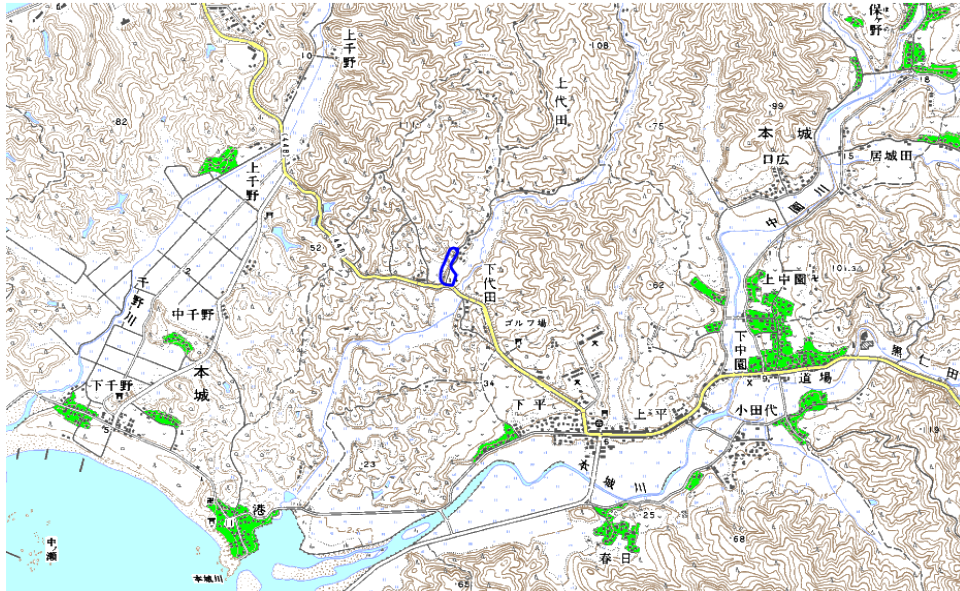
自治体コード	住所
45207	宮崎県串間市大字本城代田

地上デジタル放送の受信状況				
	NHK総合	NHK教育	宮崎放送	テレビ宮崎
受信局所名	串間本城	串間本城	串間本城	串間本城
地上デジタル放送の受信状況	× 低電界	× 低電界	× 低電界	× 低電界

受信状況の内訳
 ○ : 良好に受信可能
 × 低電界 : 低電界により受信困難

対策計画				
	NHK総合	NHK教育	宮崎放送	テレビ宮崎
対策手法	(仮)衛星対策	(仮)衛星対策	(仮)衛星対策	(仮)衛星対策
難視世帯数	3	3	3	3
対策年度	2011	2011	2011	2011
対策済み世帯数	0	0	0	0
未対策世帯数	3	3	3	3

範囲図



この地図は、国土地理院長の承認を得て、同院発行の数値地図25000（地図画像）を複製したものである。（承認番号 平22業複、第109号）

枠内：難視範囲

備考