

新たな難視地区に対する対策計画（地区別）

都道府県名
宮崎県

管理番号
4590910

自治体コード	住所
45431	宮崎県東臼杵郡美郷町西郷区寺の迫

地上デジタル放送の受信状況				
	NHK総合	NHK教育	宮崎放送	テレビ宮崎
受信局所名	日向西郷	日向西郷	日向西郷	日向西郷
地上デジタル放送の受信状況	× 低電界	× 低電界	× 低電界	× 低電界

受信状況の内訳
 ○ :良好に受信可能
 ×低電界 :低電界により受信困難

対策計画				
	NHK総合	NHK教育	宮崎放送	テレビ宮崎
対策手法	CATV加入	CATV加入	CATV加入	CATV加入
難視世帯数	2	2	2	2
対策年度	2010	2010	2010	2010
対策済み世帯数	1	1	1	1
未対策世帯数	1	1	1	1

範囲図



この地図は、国土地理院長の承認を得て、同院発行の数値地図25000（地図画像）を複製したものである。（承認番号 平22業複、第109号）

 枠内：難視範囲

備考

新たな難視地区に対する対策計画（地区別）

都道府県名
宮崎県

管理番号
4590920

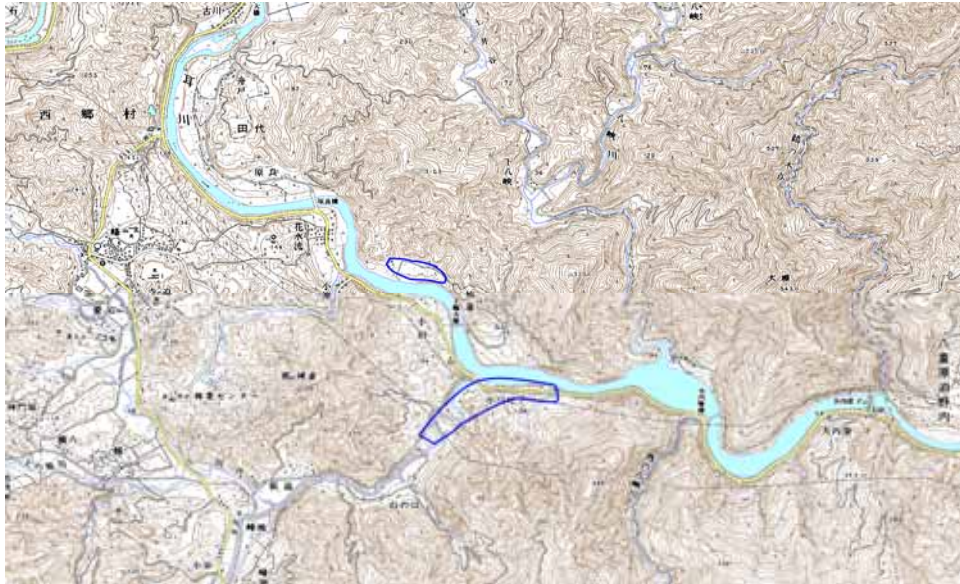
自治体コード	住 所
45431	宮崎県東臼杵郡美郷町西郷区小川吐・棕原

地上デジタル放送の受信状況				
	NHK総合	NHK教育	宮崎放送	テレビ宮崎
受信局所名	日向西郷	日向西郷	日向西郷	日向西郷
地上デジタル放送の受信状況	× 低電界	× 低電界	× 低電界	× 低電界

受信状況の内訳
 ○ :良好に受信可能
 ×低電界 :低電界により受信困難

対策計画				
	NHK総合	NHK教育	宮崎放送	テレビ宮崎
対策手法	CATV加入	CATV加入	CATV加入	CATV加入
難視世帯数	10	10	10	10
対策年度	2010	2010	2010	2010
対策済み世帯数	6	6	6	6
未対策世帯数	4	4	4	4

範囲図



この地図は、国土地理院長の承認を得て、同院発行の数値地図25000（地図画像）を複製したものである。（承認番号 平22業根、第109号）

 枠内：難視範囲

備考

新たな難視地区に対する対策計画（地区別）

都道府県名
宮崎県

管理番号
4591500

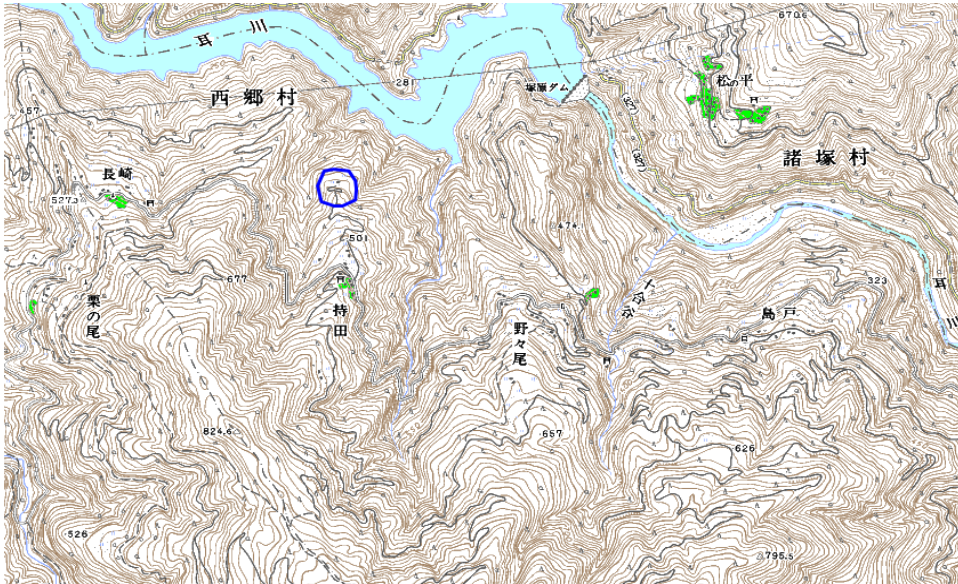
自治体コード	住所
45431	宮崎県東臼杵郡美郷町西郷区山三ヶ持田

地上デジタル放送の受信状況				
	NHK総合	NHK教育	宮崎放送	テレビ宮崎
受信局所名	日向西郷	日向西郷	日向西郷	日向西郷
地上デジタル放送の受信状況	× 低電界	× 低電界	× 低電界	× 低電界

受信状況の内訳
 ○ :良好に受信可能
 ×低電界 :低電界により受信困難

対策計画				
	NHK総合	NHK教育	宮崎放送	テレビ宮崎
対策手法	CATV加入	CATV加入	CATV加入	CATV加入
難視世帯数	1	1	1	1
対策年度	2010	2010	2010	2010
対策済み世帯数	1	1	1	1
未対策世帯数	0	0	0	0

範囲図



この地図は、国土地理院長の承認を得て、同院発行の数値地図25000（地図画像）を複製したものである。（承認番号 平22業複、第109号）

 枠内：難視範囲

備考

新たな難視地区に対する対策計画（地区別）

都道府県名
宮崎県

管理番号
4592140

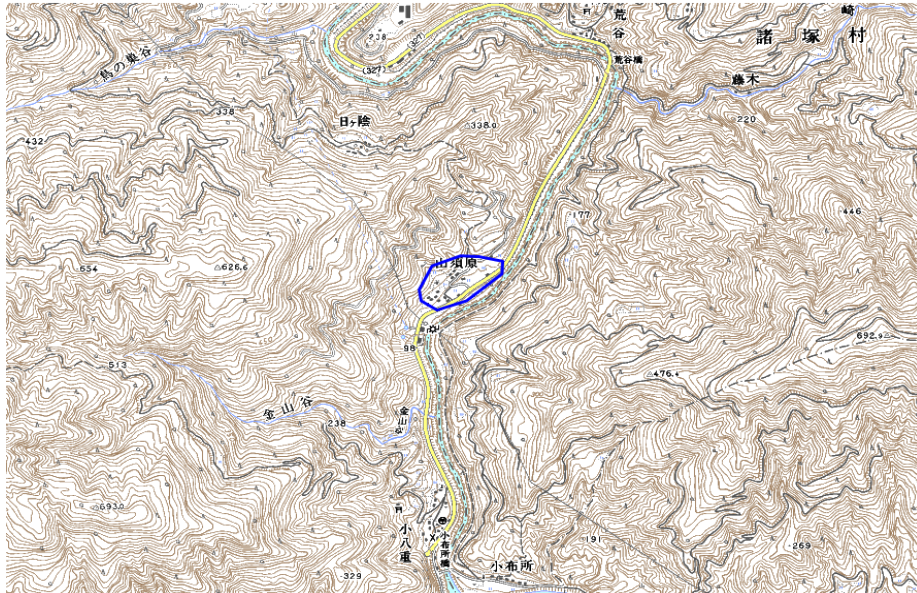
自治体コード	住所
45431	宮崎県東臼杵郡美郷町山須原

地上デジタル放送の受信状況				
	NHK総合	NHK教育	宮崎放送	テレビ宮崎
受信局所名	日向西郷	日向西郷	日向西郷	日向西郷
地上デジタル放送の受信状況	× 低電界	× 低電界	× 低電界	× 低電界

受信状況の内訳
 ○ : 良好に受信可能
 × 低電界 : 低電界により受信困難

対策計画				
	NHK総合	NHK教育	宮崎放送	テレビ宮崎
対策手法	CATV加入	CATV加入	CATV加入	CATV加入
難視世帯数	15	15	15	15
対策年度	2010	2010	2010	2010
対策済み世帯数	9	9	9	9
未対策世帯数	6	6	6	6

範囲図



この地図は、国土地理院長の承認を得て、同院発行の数値地図25000（地図画像）を複製したものである。（承認番号 平22業複、第109号）

 枠内：難視範囲

備考

新たな難視地区に対する対策計画（地区別）

都道府県名
宮崎県

管理番号
4592150

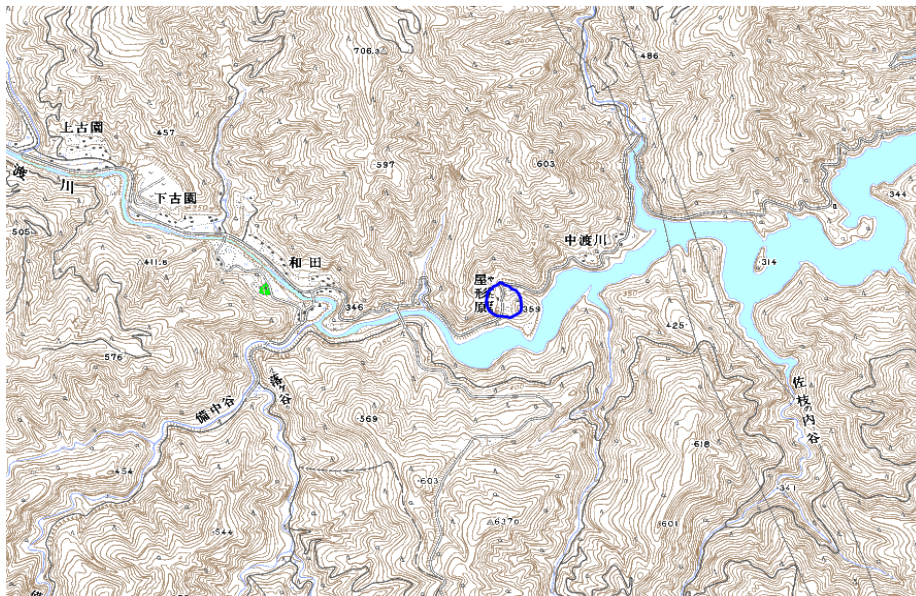
自治体コード	住所
45431	宮崎県東臼杵郡美郷町屋形原

地上デジタル放送の受信状況				
	NHK総合	NHK教育	宮崎放送	テレビ宮崎
受信局所名	入郷	入郷	入郷	入郷
地上デジタル放送の受信状況	×低電界	×低電界	×低電界	×低電界

受信状況の内訳
 ○ :良好に受信可能
 ×低電界 :低電界により受信困難

対策計画				
	NHK総合	NHK教育	宮崎放送	テレビ宮崎
対策手法	CATV加入	CATV加入	CATV加入	CATV加入
難視世帯数	1	1	1	1
対策年度	2010	2010	2010	2010
対策済み世帯数	1	1	1	1
未対策世帯数	0	0	0	0

範囲図



この地図は、国土地理院長の承認を得て、同院発行の数値地図25000（地図画像）を複製したものである。（承認番号 平22業複、第109号）

 枠内：難視範囲

備考

新たな難視地区に対する対策計画（地区別）

都道府県名
宮崎県

管理番号
4592160

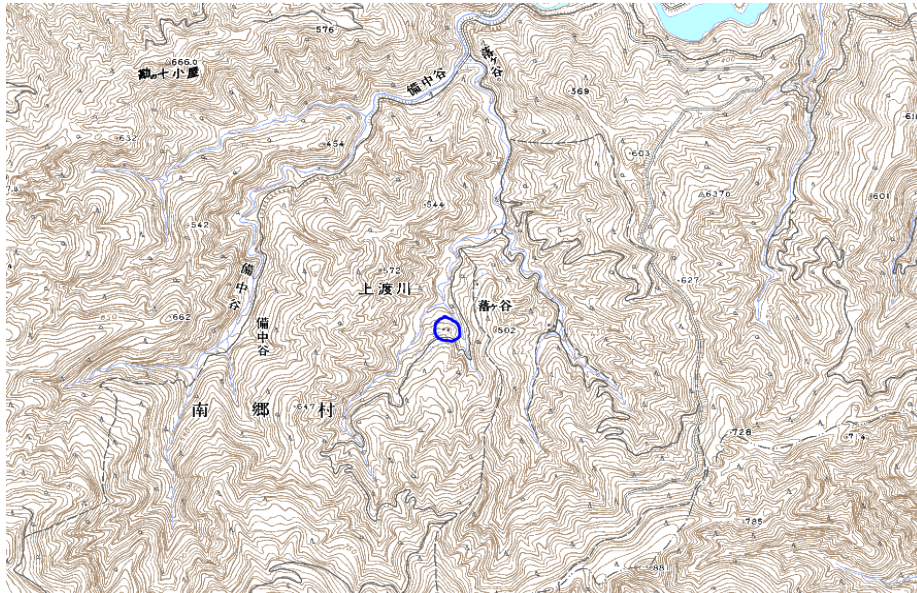
自治体コード	住 所
45431	宮崎県東臼杵郡美郷町落ヶ谷

地上デジタル放送の受信状況				
	NHK総合	NHK教育	宮崎放送	テレビ宮崎
受信局所名	入郷	入郷	入郷	入郷
地上デジタル放送の受信状況	×低電界	×低電界	×低電界	×低電界

受信状況の内訳
 ○ :良好に受信可能
 ×低電界 :低電界により受信困難

対策計画				
	NHK総合	NHK教育	宮崎放送	テレビ宮崎
対策手法	CATV加入	CATV加入	CATV加入	CATV加入
難視世帯数	1	1	1	1
対策年度	2010	2010	2010	2010
対策済み世帯数	1	1	1	1
未対策世帯数	0	0	0	0

範囲図



この地図は、国土地理院長の承認を得て、同院発行の数値地図25000（地図画像）を複製したものである。（承認番号 平22業複、第109号）

 枠内：難視範囲

備考

新たな難視地区に対する対策計画（地区別）

都道府県名
宮崎県

管理番号
4592180

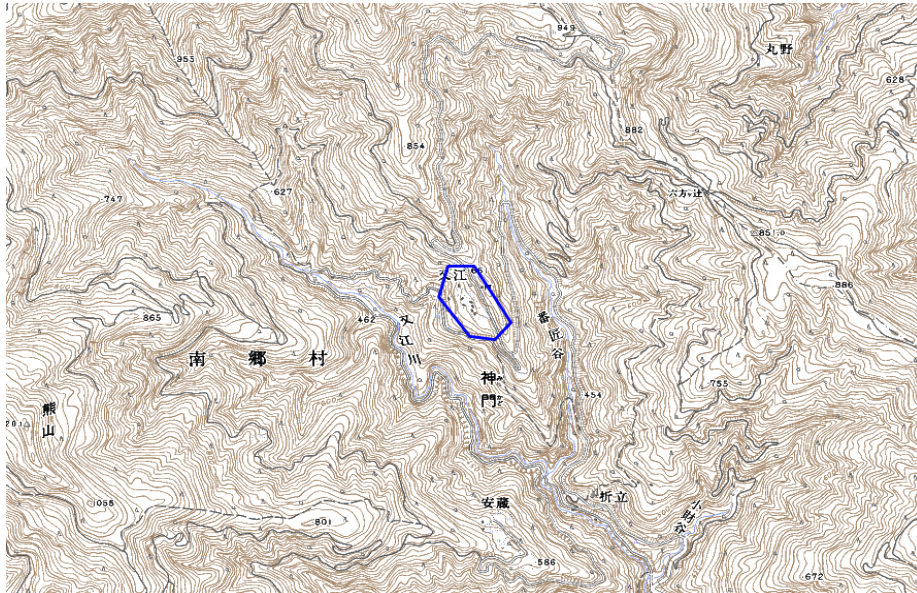
自治体コード	住所
45431	宮崎県東臼杵郡美郷町又江

地上デジタル放送の受信状況				
	NHK総合	NHK教育	宮崎放送	テレビ宮崎
受信局所名	入郷	入郷	入郷	入郷
地上デジタル放送の受信状況	×低電界	×低電界	×低電界	×低電界

受信状況の内訳
 ○ :良好に受信可能
 ×低電界 :低電界により受信困難

対策計画				
	NHK総合	NHK教育	宮崎放送	テレビ宮崎
対策手法	CATV加入	CATV加入	CATV加入	CATV加入
難視世帯数	6	6	6	6
対策年度	2010	2010	2010	2010
対策済み世帯数	5	5	5	5
未対策世帯数	1	1	1	1

範囲図



この地図は、国土地理院長の承認を得て、同院発行の数値地図25000（地図画像）を複製したものである。（承認番号 平22業複、第109号）

枠内：難視範囲

備考

新たな難視地区に対する対策計画（地区別）

都道府県名
宮崎県

管理番号
4592190

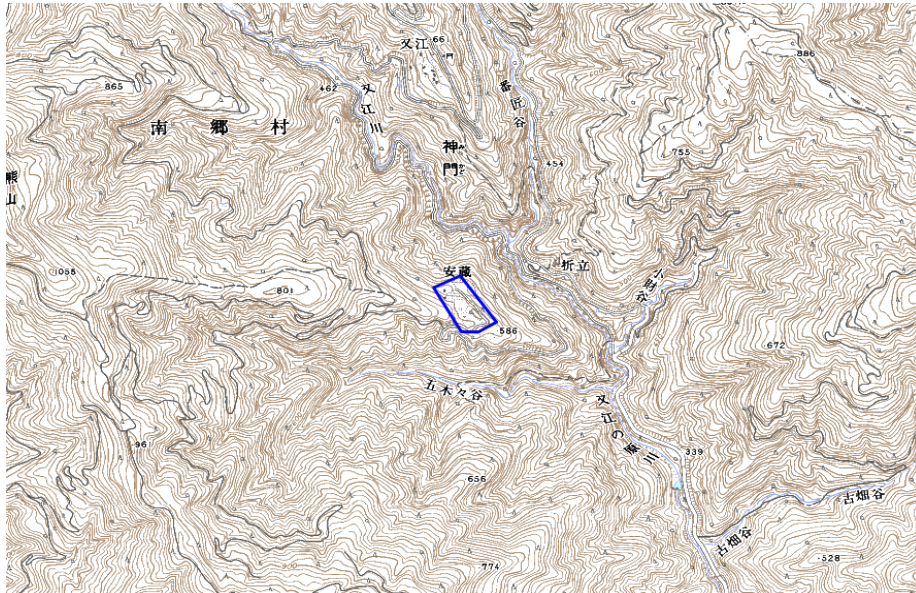
自治体コード	住所
45431	宮崎県東臼杵郡美郷町安蔵

地上デジタル放送の受信状況				
	NHK総合	NHK教育	宮崎放送	テレビ宮崎
受信局所名	入郷	入郷	入郷	入郷
地上デジタル放送の受信状況	× 低電界	× 低電界	× 低電界	× 低電界

受信状況の内訳
 ○ :良好に受信可能
 ×低電界 :低電界により受信困難

対策計画				
	NHK総合	NHK教育	宮崎放送	テレビ宮崎
対策手法	CATV加入	CATV加入	CATV加入	CATV加入
難視世帯数	6	6	6	6
対策年度	2010	2010	2010	2010
対策済み世帯数	5	5	5	5
未対策世帯数	1	1	1	1

範囲図



この地図は、国土地理院長の承認を得て、同院発行の数値地図25000（地図画像）を複製したものである。（承認番号 平22業複、第109号）

 枠内：難視範囲

備考

新たな難視地区に対する対策計画（地区別）

都道府県名
宮崎県

管理番号
4592200

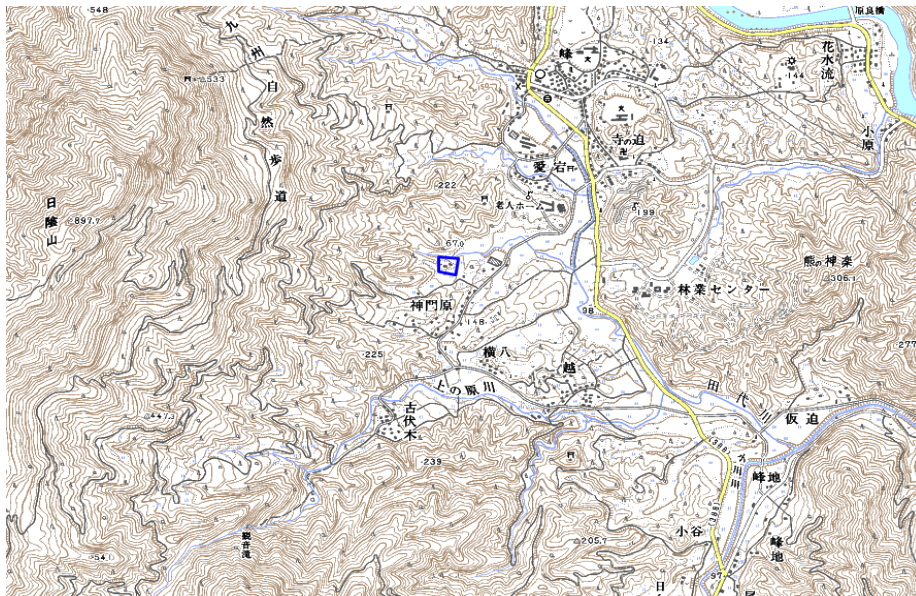
自治体コード	住所
45431	宮崎県東臼杵郡美郷町神門原

地上デジタル放送の受信状況				
	NHK総合	NHK教育	宮崎放送	テレビ宮崎
受信局所名	日向西郷	日向西郷	日向西郷	日向西郷
地上デジタル放送の受信状況	× 低電界	× 低電界	× 低電界	× 低電界

受信状況の内訳
 ○ : 良好に受信可能
 × 低電界 : 低電界により受信困難

対策計画				
	NHK総合	NHK教育	宮崎放送	テレビ宮崎
対策手法	CATV加入	CATV加入	CATV加入	CATV加入
難視世帯数	3	3	3	3
対策年度	2010	2010	2010	2010
対策済み世帯数	3	3	3	3
未対策世帯数	0	0	0	0

範囲図



この地図は、国土地理院長の承認を得て、同院発行の数値地図25000（地図画像）を複製したものである。（承認番号 平22業複、第109号）

 枠内：難視範囲

備考