

新たな難視地区に対する対策計画（地区別）

都道府県名
宮崎県

管理番号
4591130

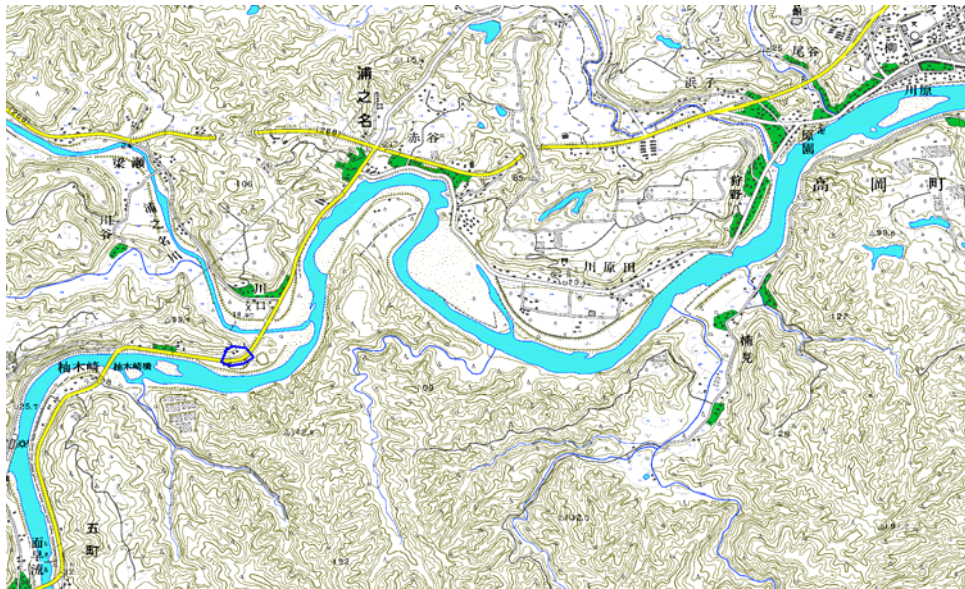
自治体コード	住所
45201	宮崎県宮崎市高岡町大字浦之名川口橋南

地上デジタル放送の受信状況				
	NHK総合	NHK教育	宮崎放送	テレビ宮崎
受信局所名	宮崎	宮崎	宮崎	宮崎
地上デジタル放送の受信状況	×低電界	×低電界	×低電界	×低電界

受信状況の内訳
 ○ :良好に受信可能
 ×低電界 :低電界により受信困難

対策計画				
	NHK総合	NHK教育	宮崎放送	テレビ宮崎
対策手法	高利得受信アンテナ等	高利得受信アンテナ等	高利得受信アンテナ等	高利得受信アンテナ等
難視世帯数	2	2	2	2
対策年度	2010	2010	2010	2010
対策済み世帯数	0	0	0	0
未対策世帯数	2	2	2	2

範囲図



この地図は、国土地理院長の承認を得て、同院発行の数値地図25000（地図画像）を複製したものである。（承認番号 平22業複、第109号）

 枠内：難視範囲

備考

新たな難視地区に対する対策計画（地区別）

都道府県名
宮崎県

管理番号
4591200

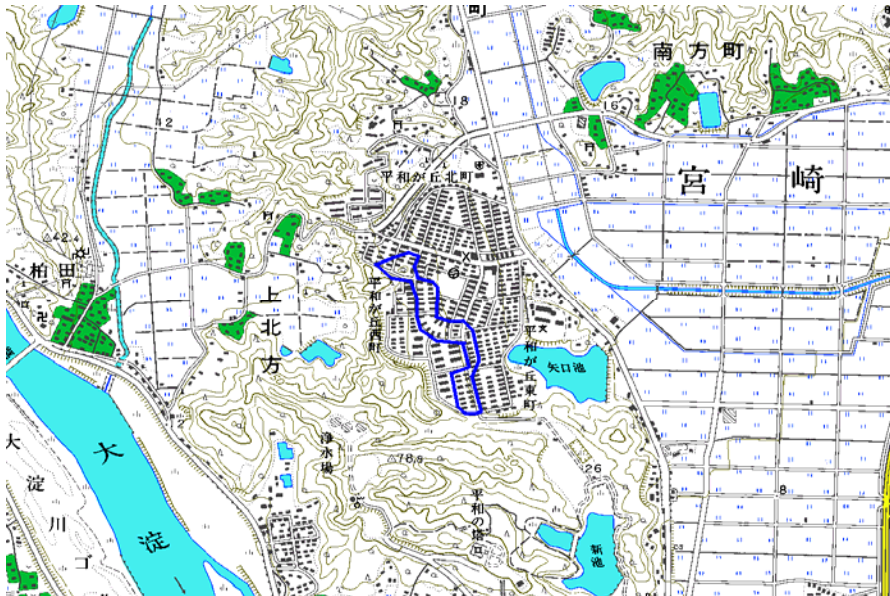
自治体コード	住所
45201	宮崎県宮崎市平和が丘

地上デジタル放送の受信状況				
	NHK総合	NHK教育	宮崎放送	テレビ宮崎
受信局所名	宮崎	宮崎	宮崎	宮崎
地上デジタル放送の受信状況	×低電界	×低電界	×低電界	×低電界

受信状況の内訳
 ○ :良好に受信可能
 ×低電界 :低電界により受信困難

対策計画				
	NHK総合	NHK教育	宮崎放送	テレビ宮崎
対策手法	補間波・中継局の新設	補間波・中継局の新設	補間波・中継局の新設	補間波・中継局の新設
難視世帯数	110	110	110	110
対策年度	2010	2010	2010	2010
対策済み世帯数	110	110	110	110
未対策世帯数	0	0	0	0

範囲図



この地図は、国土地理院長の承認を得て、同院発行の数値地図25000（地図画像）を複製したものである。（承認番号 平22業複、第109号）

□ 枠内：難視範囲

備考

新たな難視地区に対する対策計画（地区別）

都道府県名
宮崎県

管理番号
4591210

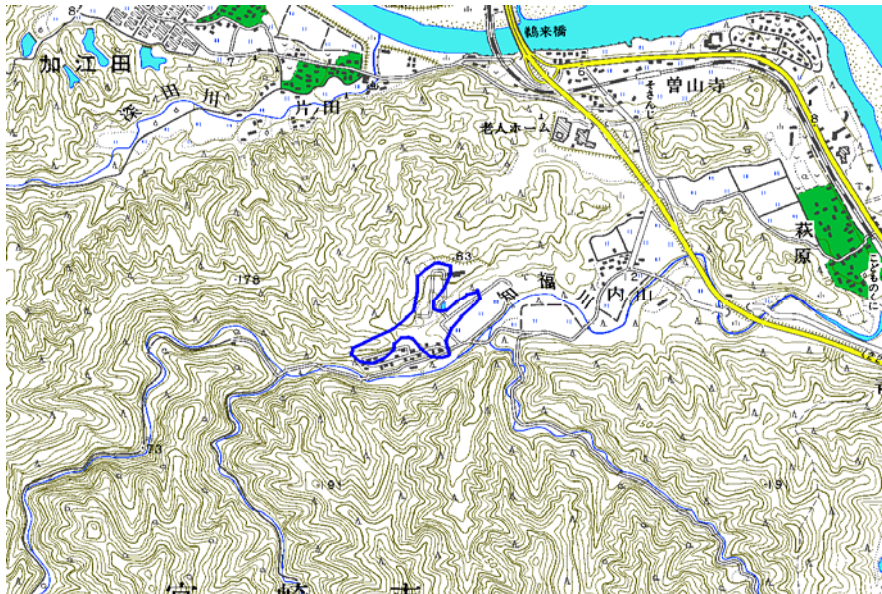
自治体コード	住所
45201	宮崎県宮崎市大字加江田青島ビュアタウン

地上デジタル放送の受信状況				
	NHK総合	NHK教育	宮崎放送	テレビ宮崎
受信局所名	宮崎	宮崎	宮崎	宮崎
地上デジタル放送の受信状況	×低電界	×低電界	×低電界	×低電界

受信状況の内訳
 ○ :良好に受信可能
 ×低電界 :低電界により受信困難

対策計画				
	NHK総合	NHK教育	宮崎放送	テレビ宮崎
対策手法	高利得受信アンテナ等	高利得受信アンテナ等	高利得受信アンテナ等	高利得受信アンテナ等
難視世帯数	2	2	2	2
対策年度	2010	2010	2010	2010
対策済み世帯数	0	0	0	0
未対策世帯数	2	2	2	2

範囲図



この地図は、国土地理院長の承認を得て、同院発行の数値地図25000（地図画像）を複製したものである。（承認番号 平22業複、第109号）

 枠内：難視範囲

備考

新たな難視地区に対する対策計画（地区別）

都道府県名
宮崎県

管理番号
4591900

自治体コード	住所
45201	宮崎県宮崎市田野町甲船ヶ山

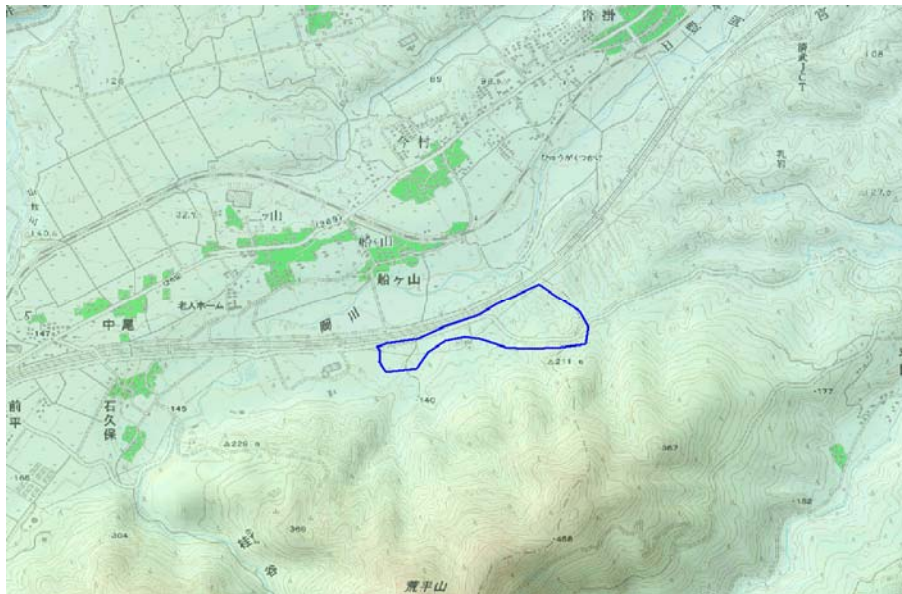
地上デジタル放送の受信状況				
	NHK総合	NHK教育	宮崎放送	テレビ宮崎
受信局所名	宮崎	宮崎	宮崎	宮崎
地上デジタル放送の受信状況	×低電界	×低電界	×低電界	×低電界

受信状況の内訳

- :良好に受信可能
- ×低電界 :低電界により受信困難

対策計画				
	NHK総合	NHK教育	宮崎放送	テレビ宮崎
対策手法	高利得受信アンテナ等	高利得受信アンテナ等	高利得受信アンテナ等	高利得受信アンテナ等
難視世帯数	1	1	1	1
対策年度	2010	2010	2010	2010
対策済み世帯数	0	0	0	0
未対策世帯数	1	1	1	1

範囲図



この地図は、国土地理院長の承認を得て、同院発行の数値地図25000（地図画像）を複製したものである。（承認番号 平22業複、第109号）

 枠内：難視範囲

備考

新たな難視地区に対する対策計画（地区別）

都道府県名
宮崎県

管理番号
4591751

自治体コード	住所
45201	宮崎県宮崎市内海河内

地上デジタル放送の受信状況				
	NHK総合	NHK教育	宮崎放送	テレビ宮崎
受信局所名	宮崎	宮崎	宮崎	宮崎
地上デジタル放送の受信状況	×低電界	×低電界	×低電界	×低電界

受信状況の内訳

- :良好に受信可能
- ×低電界 :低電界により受信困難

対策計画				
	NHK総合	NHK教育	宮崎放送	テレビ宮崎
対策手法	(仮)衛星対策	(仮)衛星対策	(仮)衛星対策	(仮)衛星対策
難視世帯数	1	1	1	1
対策年度	2011	2011	2011	2011
対策済み世帯数	0	0	0	0
未対策世帯数	1	1	1	1

範囲図



この地図は、国土地理院長の承認を得て、同院発行の数値地図25000（地図画像）を複製したものである。（承認番号 平22業複、第109号）

 枠内：難視範囲

備考

新たな難視地区に対する対策計画（地区別）

都道府県名	管理番号
宮崎県	4592080

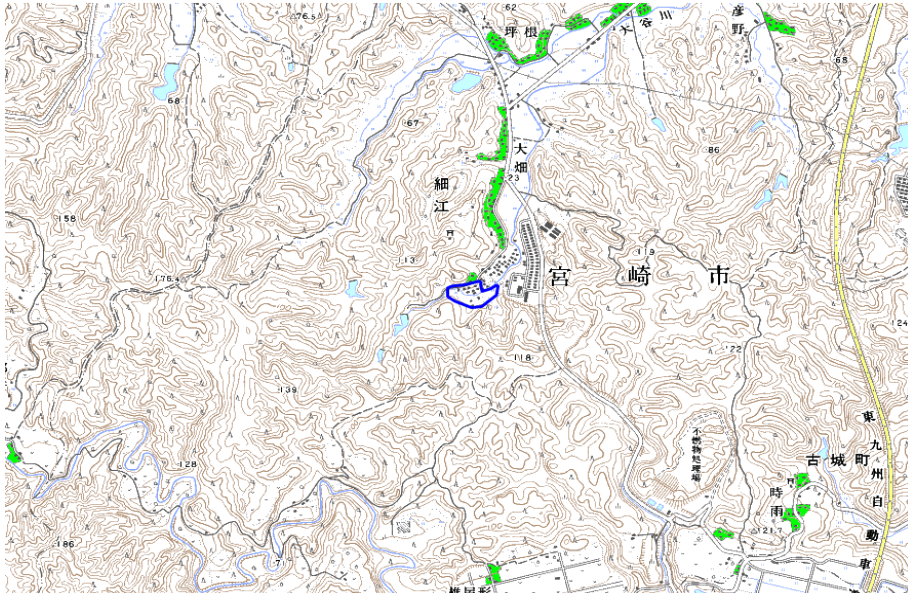
自治体コード	住 所
45201	宮崎県宮崎市大字細江大畑

地上デジタル放送の受信状況				
	NHK総合	NHK教育	宮崎放送	テレビ宮崎
受信局所名	宮崎	宮崎	宮崎	宮崎
地上デジタル放送の受信状況	×低電界	×低電界	×低電界	×低電界

受信状況の内訳
 ○ :良好に受信可能
 ×低電界 :低電界により受信困難

対策計画				
	NHK総合	NHK教育	宮崎放送	テレビ宮崎
対策手法	(仮)衛星対策	(仮)衛星対策	(仮)衛星対策	(仮)衛星対策
難視世帯数	40	40	40	40
対策年度	2011	2011	2011	2011
対策済み世帯数	0	0	0	0
未対策世帯数	40	40	40	40

範囲図



この地図は、国土地理院長の承認を得て、同院発行の数値地図25000（地図画像）を複製したものである。（承認番号 平22業複、第109号）

枠内：難視範囲

備考

新たな難視地区に対する対策計画（地区別）

都道府県名	
宮崎県	

管理番号	
4592320	

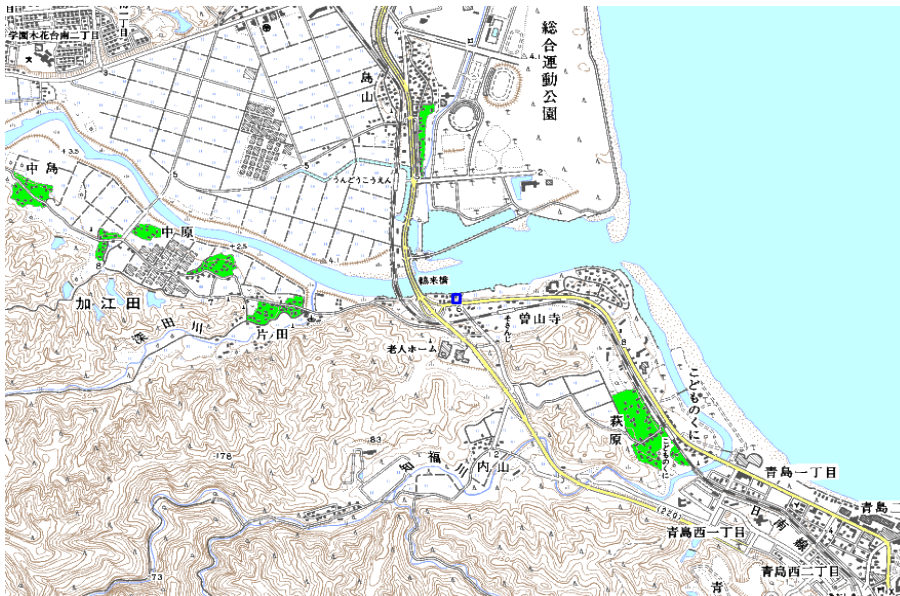
自治体コード	住所
45201	宮崎県宮崎市曾山寺

地上デジタル放送の受信状況				
	NHK総合	NHK教育	宮崎放送	テレビ宮崎
受信局所名	宮崎	宮崎	宮崎	宮崎
地上デジタル放送の受信状況	×低電界	×低電界	×低電界	×低電界

受信状況の内訳
 ○ :良好に受信可能
 ×低電界 :低電界により受信困難

対策計画				
	NHK総合	NHK教育	宮崎放送	テレビ宮崎
対策手法	高利得受信アンテナ等	高利得受信アンテナ等	高利得受信アンテナ等	高利得受信アンテナ等
難視世帯数	1	1	1	1
対策年度	2010	2010	2010	2010
対策済み世帯数	0	0	0	0
未対策世帯数	1	1	1	1

範囲図



この地図は、国土地理院長の承認を得て、同院発行の数値地図25000（地図画像）を複製したものである。（承認番号 平22業複、第109号）

枠内：難視範囲

備考

新たな難視地区に対する対策計画（地区別）

都道府県名
宮崎県

管理番号
4592410

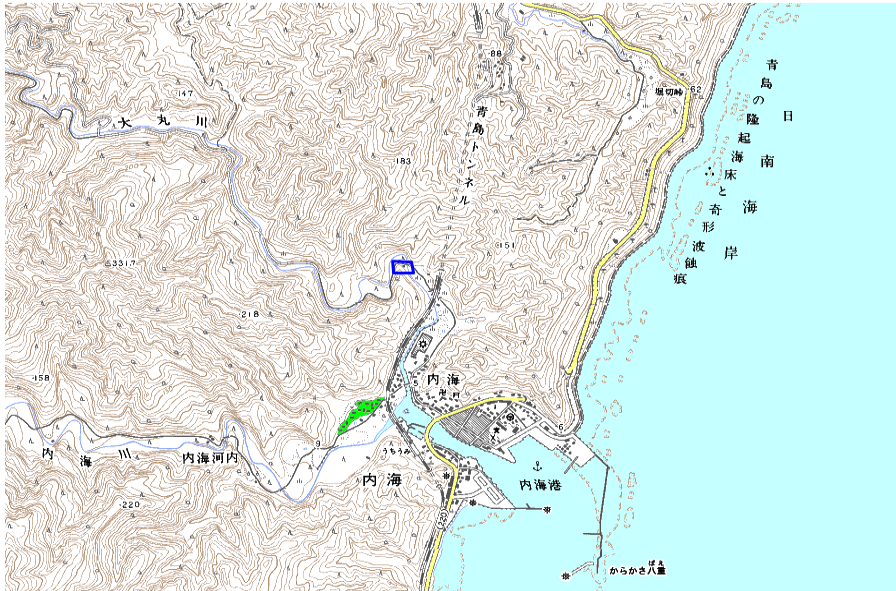
自治体コード	住所
45201	宮崎県宮崎市内海大脇橋

地上デジタル放送の受信状況				
	NHK総合	NHK教育	宮崎放送	テレビ宮崎
受信局所名	宮崎内海	宮崎内海	宮崎内海	宮崎内海
地上デジタル放送の受信状況	×低電界	×低電界	×低電界	×低電界

受信状況の内訳
 ○ :良好に受信可能
 ×低電界 :低電界により受信困難

対策計画				
	NHK総合	NHK教育	宮崎放送	テレビ宮崎
対策手法	(仮)衛星対策	(仮)衛星対策	(仮)衛星対策	(仮)衛星対策
難視世帯数	1	1	1	1
対策年度	2011	2011	2011	2011
対策済み世帯数	0	0	0	0
未対策世帯数	1	1	1	1

範囲図



この地図は、国土地理院長の承認を得て、同院発行の数値地図25000（地図画像）を複製したものである。（承認番号 平22業複、第109号）

 枠内：難視範囲

備考

新たな難視地区に対する対策計画（地区別）

都道府県名
宮崎県

管理番号
4592460

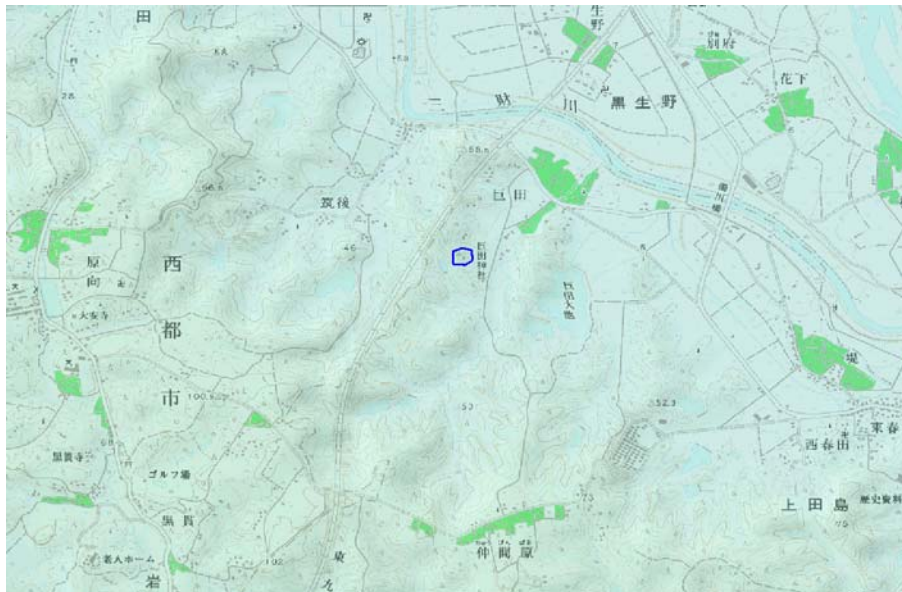
自治体コード	住 所
45201	宮崎県宮崎市巨田

地上デジタル放送の受信状況				
	NHK総合	NHK教育	宮崎放送	テレビ宮崎
受信局所名	佐土原	佐土原	佐土原	佐土原
地上デジタル放送の受信状況	×低電界	×低電界	×低電界	×低電界

受信状況の内訳
 ○ :良好に受信可能
 ×低電界 :低電界により受信困難

対策計画				
	NHK総合	NHK教育	宮崎放送	テレビ宮崎
対策手法	(仮)衛星対策	(仮)衛星対策	(仮)衛星対策	(仮)衛星対策
難視世帯数	1	1	1	1
対策年度	2011	2011	2011	2011
対策済み世帯数	0	0	0	0
未対策世帯数	1	1	1	1

範囲図



この地図は、国土地理院長の承認を得て、同院発行の数値地図25000（地図画像）を複製したものである。（承認番号 平22業複、第109号）

 枠内：難視範囲

備考