

新たな難視地区に対する対策計画（地区別）

都道府県名
宮崎県

管理番号
4590451

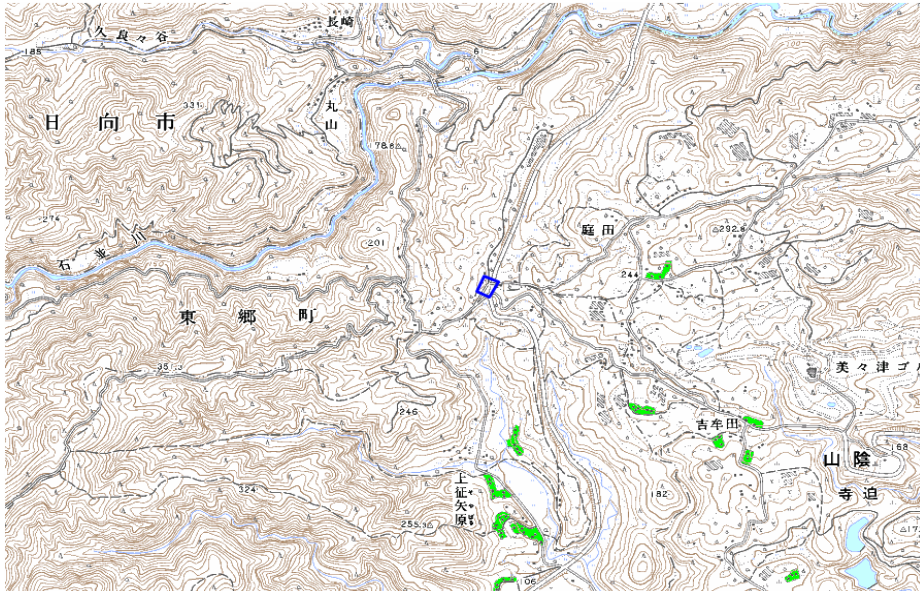
自治体コード	住所
45406	宮崎県児湯郡都農町大字川北征矢原

地上デジタル放送の受信状況				
	NHK総合	NHK教育	宮崎放送	テレビ宮崎
受信局所名	延岡	延岡	延岡	延岡
地上デジタル放送の受信状況	×低電界	×低電界	×低電界	×低電界

受信状況の内訳
 ○ :良好に受信可能
 ×低電界 :低電界により受信困難

対策計画				
	NHK総合	NHK教育	宮崎放送	テレビ宮崎
対策手法	高利得受信アンテナ等	高利得受信アンテナ等	高利得受信アンテナ等	高利得受信アンテナ等
難視世帯数	2	2	2	2
対策年度	2010	2010	2010	2010
対策済み世帯数	2	2	2	2
未対策世帯数	0	0	0	0

範囲図



この地図は、国土地理院長の承認を得て、同院発行の数値地図25000（地図画像）を複製したものである。（承認番号 平22業複、第109号）

枠内：難視範囲

備考

新たな難視地区に対する対策計画（地区別）

都道府県名
宮崎県

管理番号
4590580

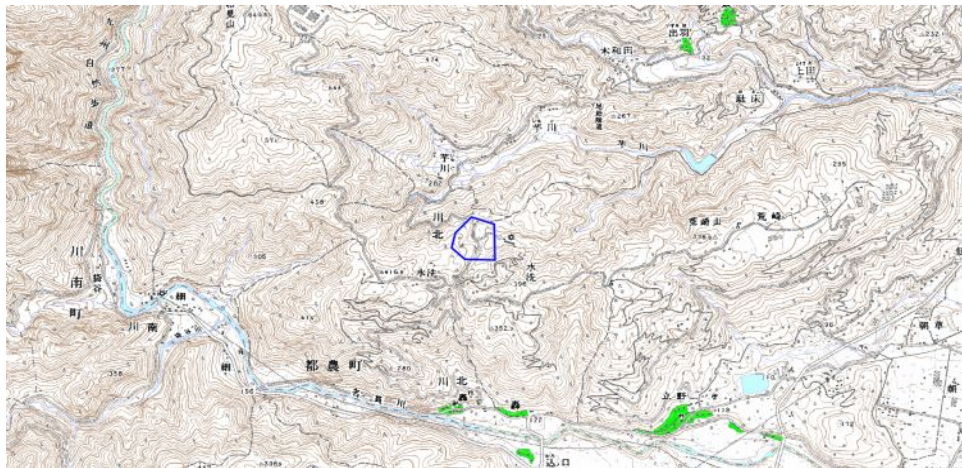
自治体コード	住所
45406	宮崎県児湯郡都農町大字川北

地上デジタル放送の受信状況				
	NHK総合	NHK教育	宮崎放送	テレビ宮崎
受信局所名	宮崎	宮崎	宮崎	宮崎
地上デジタル放送の受信状況	×低電界	×低電界	×低電界	×低電界

受信状況の内訳
 ○ :良好に受信可能
 ×低電界 :低電界により受信困難

対策計画				
	NHK総合	NHK教育	宮崎放送	テレビ宮崎
対策手法	高利得受信アンテナ等	高利得受信アンテナ等	高利得受信アンテナ等	高利得受信アンテナ等
難視世帯数	2	2	2	2
対策年度	2010	2010	2010	2010
対策済み世帯数	0	0	0	0
未対策世帯数	2	2	2	2

範囲図



この地図は、国土地理院長の承認を得て、同院発行の数値地図25000（地図画像）を複製したものである。（承認番号 平22業複、第109号）

 枠内：難視範囲

備考

新たな難視地区に対する対策計画（地区別）

都道府県名
宮崎県

管理番号
4590590

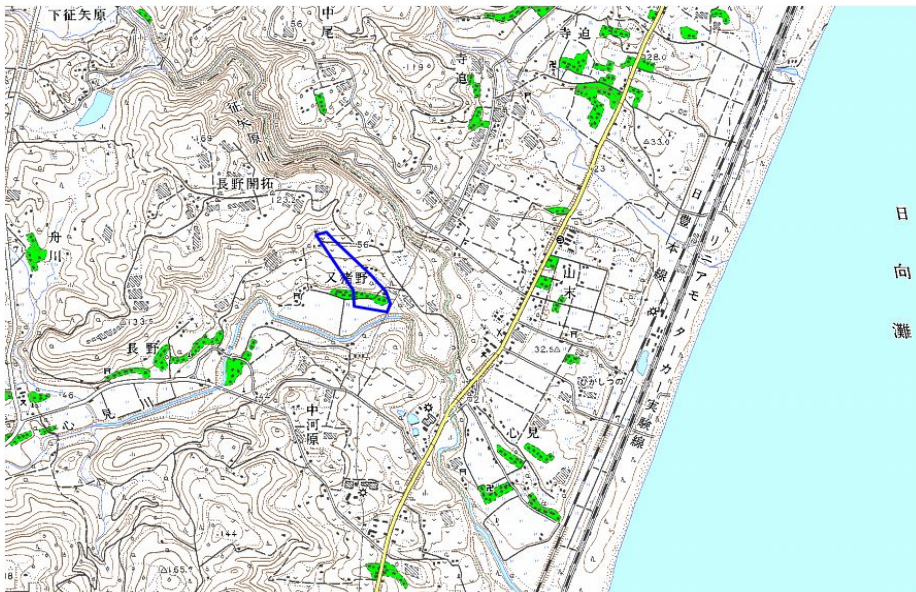
自治体コード	住所
45406	宮崎県児湯郡都農町大字川北又猪野

地上デジタル放送の受信状況				
	NHK総合	NHK教育	宮崎放送	テレビ宮崎
受信局所名	宮崎	宮崎	宮崎	宮崎
地上デジタル放送の受信状況	×低電界	×低電界	×低電界	×低電界

受信状況の内訳
 ○ :良好に受信可能
 ×低電界 :低電界により受信困難

対策計画				
	NHK総合	NHK教育	宮崎放送	テレビ宮崎
対策手法	高利得受信アンテナ等	高利得受信アンテナ等	高利得受信アンテナ等	高利得受信アンテナ等
難視世帯数	4	4	4	4
対策年度	2010	2010	2010	2010
対策済み世帯数	0	0	0	0
未対策世帯数	4	4	4	4

範囲図



この地図は、国土地理院長の承認を得て、同院発行の数値地図25000（地図画像）を複製したものである。（承認番号 平22業複、第109号）

枠内：難視範囲

備考

新たな難視地区に対する対策計画（地区別）

都道府県名
宮崎県

管理番号
4590600

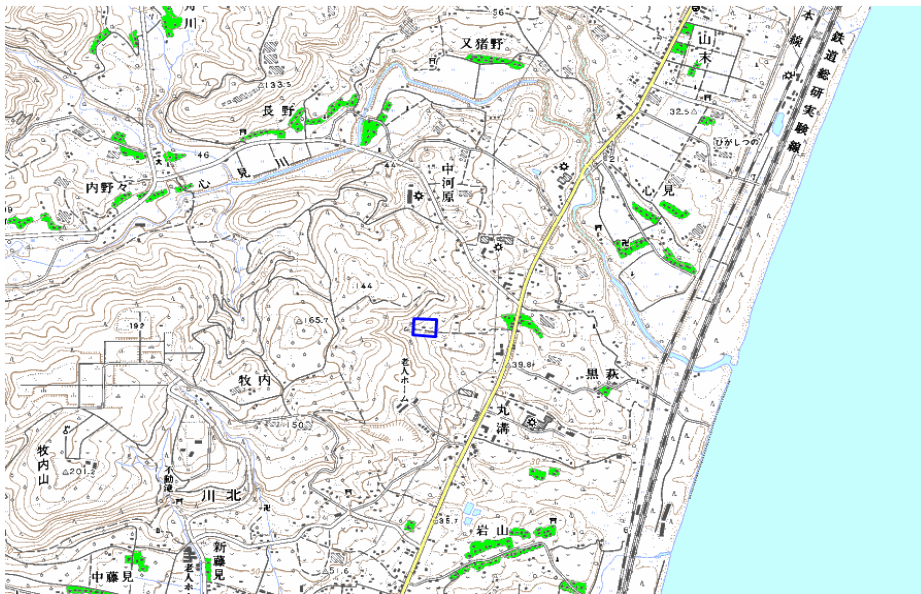
自治体コード	住所
45406	宮崎県児湯郡都農町大字川北

地上デジタル放送の受信状況				
	NHK総合	NHK教育	宮崎放送	テレビ宮崎
受信局所名	宮崎	宮崎	宮崎	宮崎
地上デジタル放送の受信状況	×低電界	×低電界	×低電界	×低電界

受信状況の内訳
 ○ :良好に受信可能
 ×低電界 :低電界により受信困難

対策計画				
	NHK総合	NHK教育	宮崎放送	テレビ宮崎
対策手法	高利得受信アンテナ等	高利得受信アンテナ等	高利得受信アンテナ等	高利得受信アンテナ等
難視世帯数	2	2	2	2
対策年度	2010	2010	2010	2010
対策済み世帯数	0	0	0	0
未対策世帯数	2	2	2	2

範囲図



この地図は、国土地理院長の承認を得て、同院発行の数値地図25000（地図画像）を複製したものである。（承認番号 平22業複、第109号）

□ 枠内：難視範囲

備考

新たな難視地区に対する対策計画（地区別）

都道府県名
宮崎県

管理番号
4590610

自治体コード	住 所
45406	宮崎県児湯郡都農町大字川北

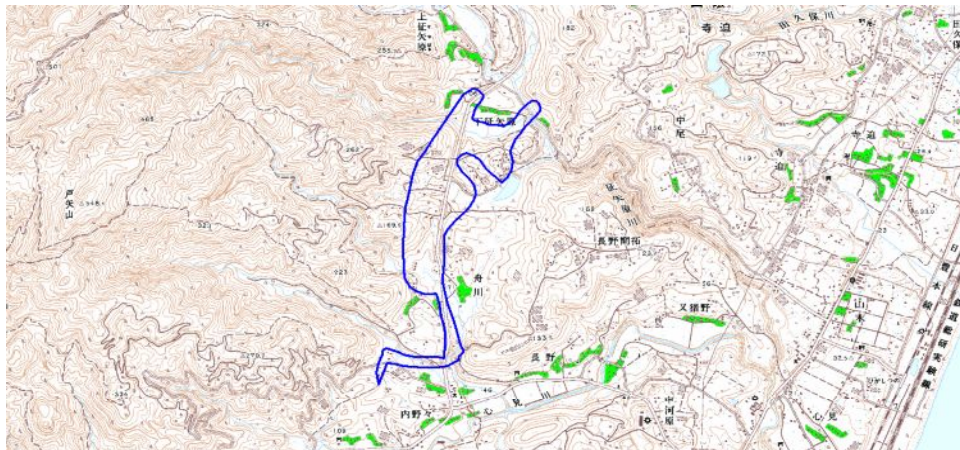
地上デジタル放送の受信状況				
	NHK総合	NHK教育	宮崎放送	テレビ宮崎
受信局所名	宮崎	宮崎	宮崎	宮崎
地上デジタル放送の受信状況	×低電界	×低電界	×低電界	×低電界

受信状況の内訳

- :良好に受信可能
- ×低電界 :低電界により受信困難

対策計画				
	NHK総合	NHK教育	宮崎放送	テレビ宮崎
対策手法	共聴施設設置	共聴施設設置	共聴施設設置	共聴施設設置
難視世帯数	31	31	31	31
対策年度	2014	2014	2014	2014
対策済み世帯数	0	0	0	0
未対策世帯数	31	31	31	31

範囲図



この地図は、国土地理院長の承認を得て、同院発行の数値地図25000（地図画像）を複製したものである。（承認番号 平22業複、第109号）

 枠内：難視範囲

備考

新たな難視地区に対する対策計画（地区別）

都道府県名	管理番号
宮崎県	4590620

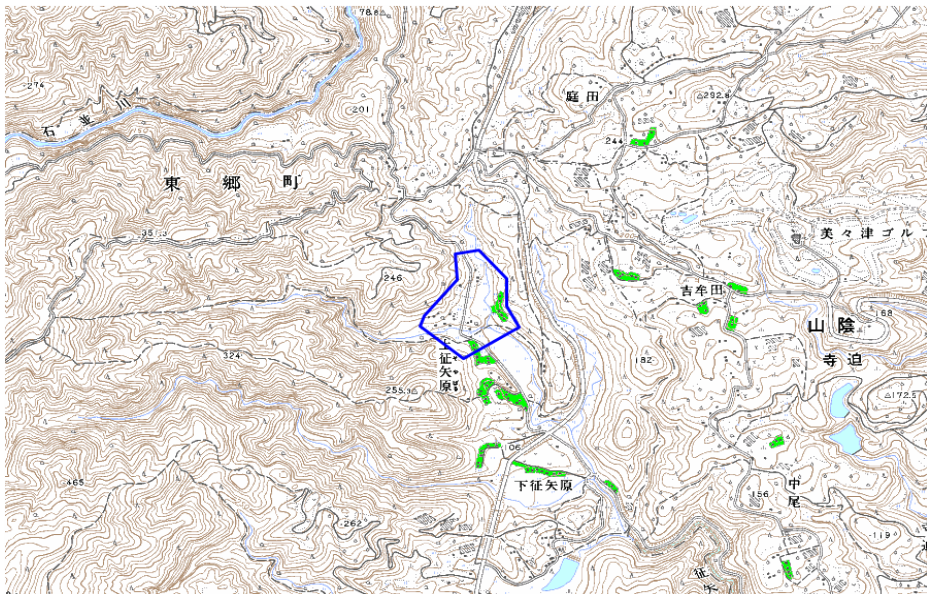
自治体コード	住 所
45406	宮崎県児湯郡都農町大字川北上征矢原

地上デジタル放送の受信状況				
	NHK総合	NHK教育	宮崎放送	テレビ宮崎
受信局所名	宮崎	宮崎	宮崎	宮崎
地上デジタル放送の受信状況	×低電界	×低電界	×低電界	×低電界

受信状況の内訳
 ○ :良好に受信可能
 ×低電界 :低電界により受信困難

対策計画				
	NHK総合	NHK教育	宮崎放送	テレビ宮崎
対策手法	既設共聴加入	既設共聴加入	既設共聴加入	既設共聴加入
難視世帯数	2	2	2	2
対策年度	2010	2010	2010	2010
対策済み世帯数	2	2	2	2
未対策世帯数	0	0	0	0

範囲図



この地図は、国土地理院長の承認を得て、同院発行の数値地図25000（地図画像）を複製したものである。（承認番号 平22業複、第109号）

 枠内：難視範囲

備考

新たな難視地区に対する対策計画（地区別）

都道府県名	
宮崎県	

管理番号	
4590880	

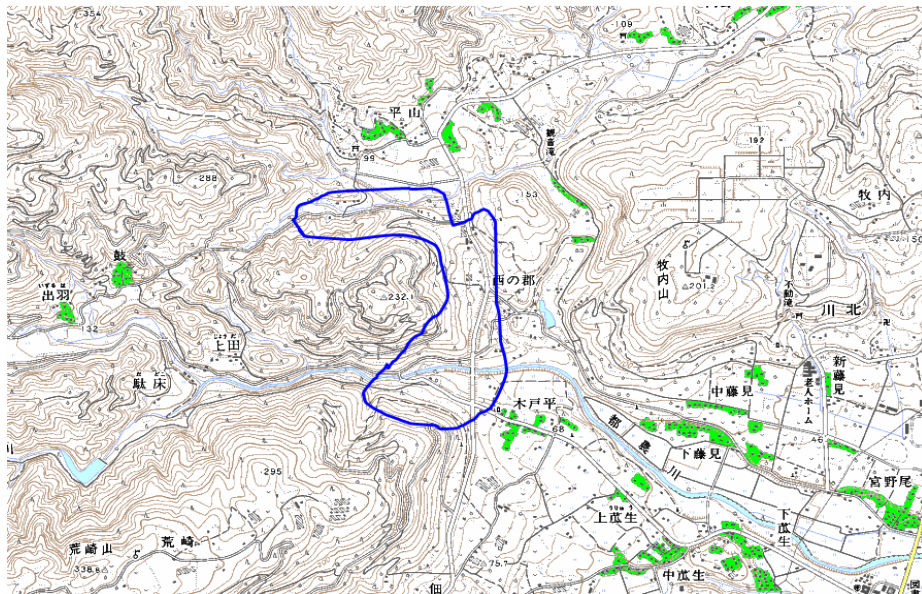
自治体コード	住所
45406	宮崎県児湯郡都農町大字川北西の郡

地上デジタル放送の受信状況				
	NHK総合	NHK教育	宮崎放送	テレビ宮崎
受信局所名	宮崎	宮崎	宮崎	宮崎
地上デジタル放送の受信状況	×低電界	×低電界	×低電界	×低電界

受信状況の内訳
 ○ :良好に受信可能
 ×低電界 :低電界により受信困難

対策計画				
	NHK総合	NHK教育	宮崎放送	テレビ宮崎
対策手法	高利得受信アンテナ等	高利得受信アンテナ等	高利得受信アンテナ等	高利得受信アンテナ等
難視世帯数	5	5	5	5
対策年度	2010	2010	2010	2010
対策済み世帯数	0	0	0	0
未対策世帯数	5	5	5	5

範囲図



この地図は、国土地理院長の承認を得て、同院発行の数値地図25000（地図画像）を複製したものである。（承認番号 平22業複、第109号）

□ 枠内：難視範囲

備考

新たな難視地区に対する対策計画（地区別）

都道府県名
宮崎県

管理番号
4590881

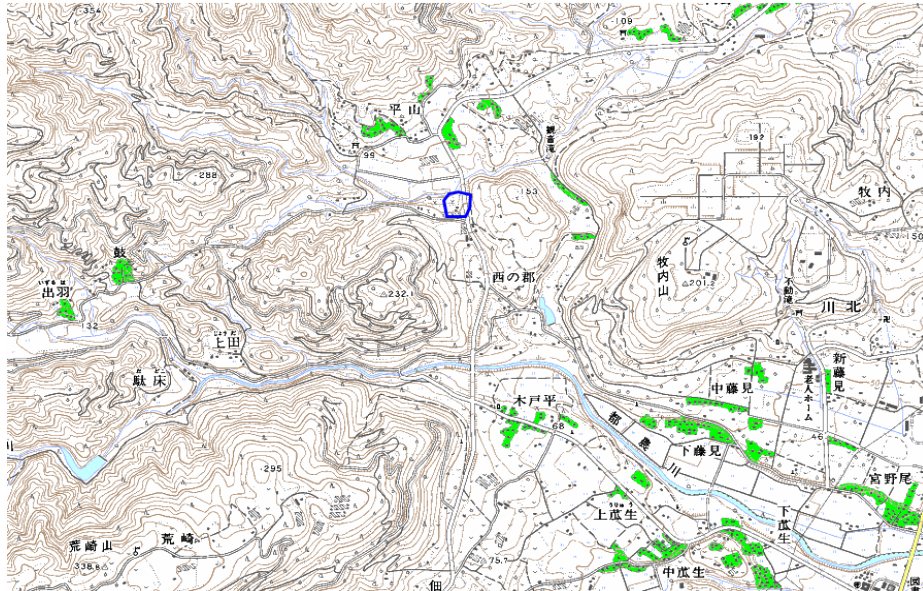
自治体コード	住 所
45406	宮崎県児湯郡都農町大字川北西の郡

地上デジタル放送の受信状況				
	NHK総合	NHK教育	宮崎放送	テレビ宮崎
受信局所名	宮崎	宮崎	宮崎	宮崎
地上デジタル放送の受信状況	×低電界	×低電界	×低電界	×低電界

受信状況の内訳
 ○ :良好に受信可能
 ×低電界 :低電界により受信困難

対策計画				
	NHK総合	NHK教育	宮崎放送	テレビ宮崎
対策手法	(仮)衛星対策	(仮)衛星対策	(仮)衛星対策	(仮)衛星対策
難視世帯数	1	1	1	1
対策年度	2011	2011	2011	2011
対策済み世帯数	0	0	0	0
未対策世帯数	1	1	1	1

範囲図



この地図は、国土地理院長の承認を得て、同院発行の数値地図25000（地図画像）を複製したものである。（承認番号 平22業複、第109号）

□ 枠内：難視範囲

備考

新たな難視地区に対する対策計画（地区別）

都道府県名
宮崎県

管理番号
4590452

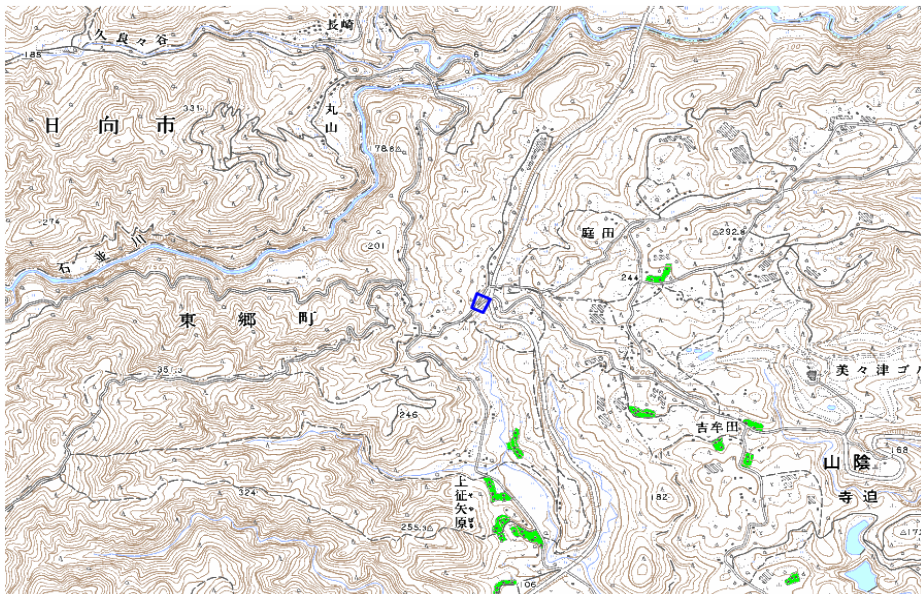
自治体コード	住 所
45406	宮崎県児湯郡都農町大字川北征矢原

地上デジタル放送の受信状況				
	NHK総合	NHK教育	宮崎放送	テレビ宮崎
受信局所名	延岡	延岡	延岡	延岡
地上デジタル放送の受信状況	×低電界	×低電界	×低電界	×低電界

受信状況の内訳
 ○ :良好に受信可能
 ×低電界 :低電界により受信困難

対策計画				
	NHK総合	NHK教育	宮崎放送	テレビ宮崎
対策手法	(仮)衛星対策	(仮)衛星対策	(仮)衛星対策	(仮)衛星対策
難視世帯数	1	1	1	1
対策年度	2011	2011	2011	2011
対策済み世帯数	0	0	0	0
未対策世帯数	1	1	1	1

範囲図



この地図は、国土地理院長の承認を得て、同院発行の数値地図25000（地図画像）を複製したものである。（承認番号 平22業複、第109号）

 枠内：難視範囲

備考
