

新たな難視地区に対する対策計画（地区別）

都道府県名
長野県

管理番号・
2020202

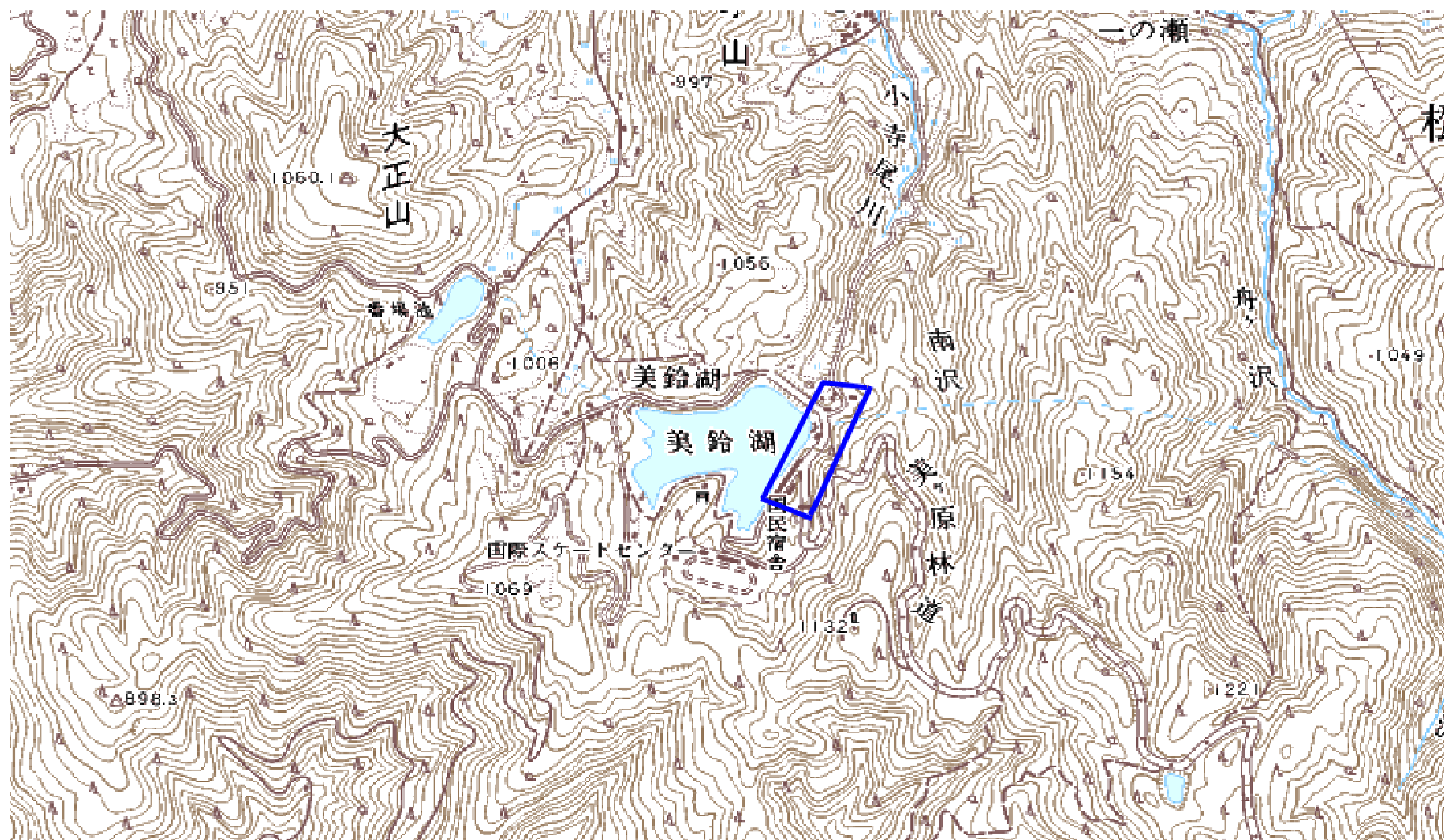
自治体コード	住所
20202	長野県松本市三才山美鈴湖

地上デジタル放送の受信状況						
	NHK総合	NHK教育	信越放送	長野放送	テレビ信州	長野朝日放送
受信局所名	長野	長野	長野	長野	長野	長野
地上デジタル放送の受信状況	×低電界	×低電界	×低電界	×低電界	×低電界	×低電界

受信状況の内訳
 ○ :良好に受信可能
 ×低電界 :低電界により受信困難

対策計画						
	NHK総合	NHK教育	信越放送	長野放送	テレビ信州	長野朝日放送
対策手法	高利得受信アンテナ等	高利得受信アンテナ等	高利得受信アンテナ等	高利得受信アンテナ等	高利得受信アンテナ等	高利得受信アンテナ等
難視世帯数	2	2	2	2	2	2
対策年度	2011	2011	2011	2011	2011	2011
対策済み世帯数	0	0	0	0	0	0
未対策世帯数	2	2	2	2	2	2

範囲図



この地図は、国土地理院長の承認を得て、同院発行の数値地図25000（地図画像）を複製したものである。（承認番号 平22業複、第109号）

枠内：難視範囲

備考

新たな難視地区に対する対策計画（地区別）

都道府県名
長野県

管理番号・
2020204

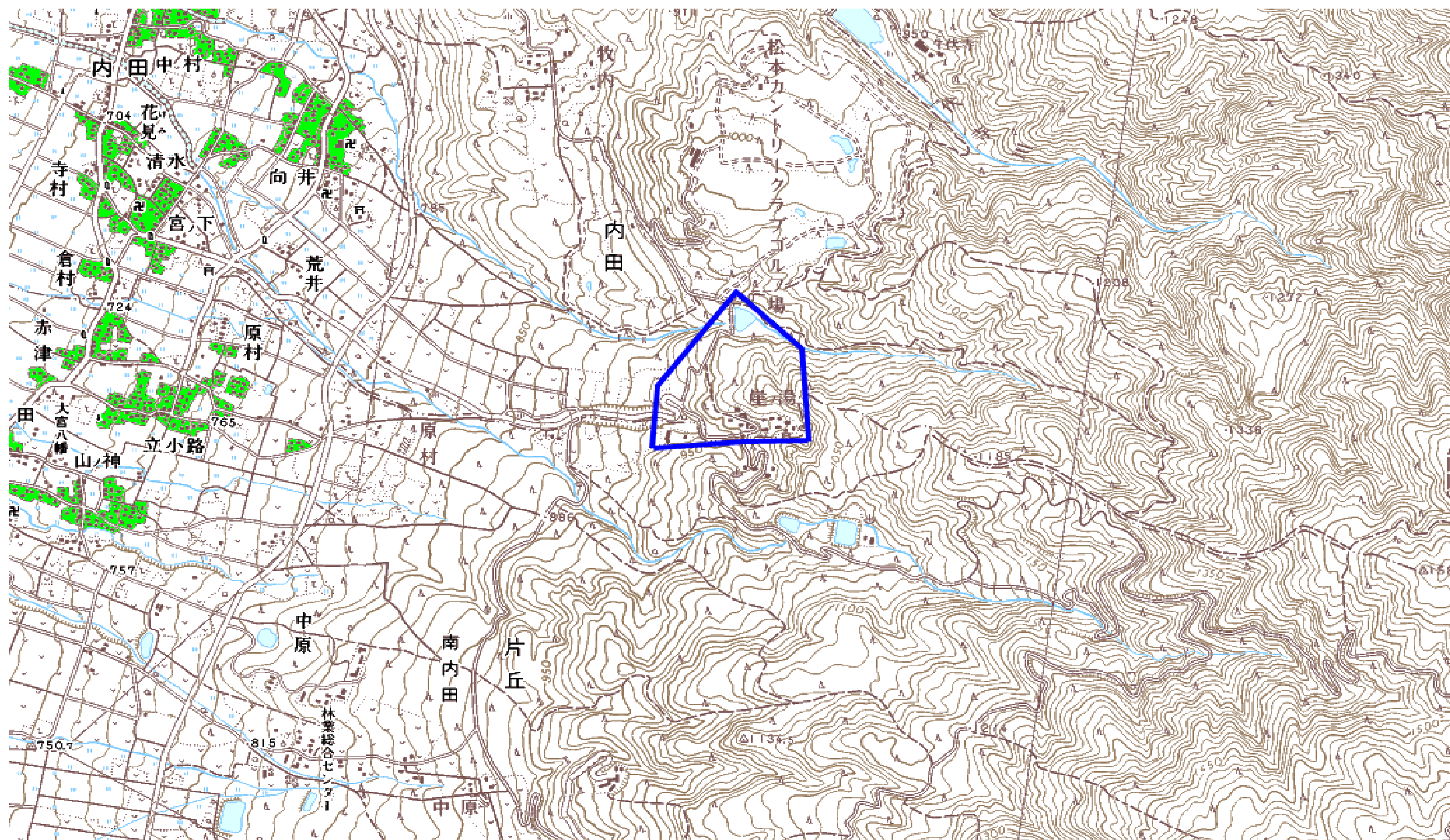
自治体コード	住所
20202	長野県松本市崖の湯

地上デジタル放送の受信状況						
	NHK総合	NHK教育	信越放送	長野放送	テレビ信州	長野朝日放送
受信局所名	松本	松本	松本	松本	松本	松本
地上デジタル放送の受信状況	×低電界	×低電界	×低電界	×低電界	×低電界	×低電界

受信状況の内訳
 ○ :良好に受信可能
 ×低電界 :低電界により受信困難

対策計画						
	NHK総合	NHK教育	信越放送	長野放送	テレビ信州	長野朝日放送
対策手法	CATV加入	CATV加入	CATV加入	CATV加入	CATV加入	CATV加入
難視世帯数	7	7	7	7	7	7
対策年度	2011	2011	2011	2011	2011	2011
対策済み世帯数	0	0	0	0	0	0
未対策世帯数	7	7	7	7	7	7

範囲図



この地図は、国土地理院長の承認を得て、同院発行の数値地図25000（地図画像）を複製したものである。（承認番号 平22業複、第109号）

枠内：難視範囲

備考

新たな難視地区に対する対策計画（地区別）

都道府県名
長野県

管理番号・
2020205

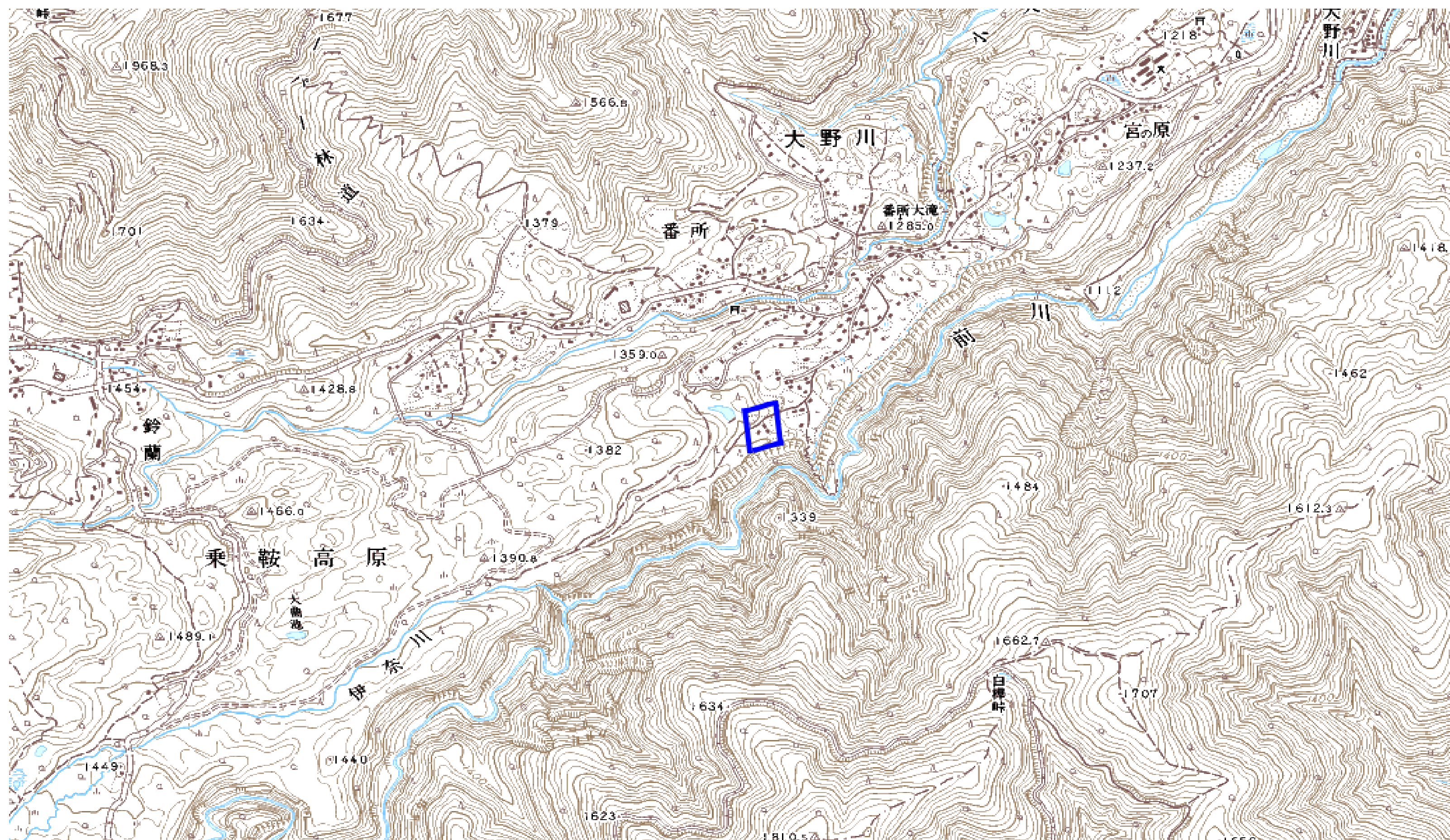
自治体コード	住所
20202	長野県松本市安曇番所

地上デジタル放送の受信状況						
	NHK総合	NHK教育	信越放送	長野放送	テレビ信州	長野朝日放送
受信局所名	長野	長野	長野	長野	長野	長野
地上デジタル放送の受信状況	×低電界	×低電界	×低電界	×低電界	×低電界	×低電界

受信状況の内訳
 ○ :良好に受信可能
 ×低電界 :低電界により受信困難

対策計画						
	NHK総合	NHK教育	信越放送	長野放送	テレビ信州	長野朝日放送
対策手法	CATV加入	CATV加入	CATV加入	CATV加入	CATV加入	CATV加入
難視世帯数	1	1	1	1	1	1
対策年度	2011	2011	2011	2011	2011	2011
対策済み世帯数	0	0	0	0	0	0
未対策世帯数	1	1	1	1	1	1

範囲図



この地図は、国土地理院長の承認を得て、同院発行の数値地図25000（地図画像）を複製したものである。（承認番号 平22業複、第109号）

枠内：難視範囲

備考