

新たな難視地区に対する対策計画（地区別）

都道府県名	管理番号
長野県	2001094

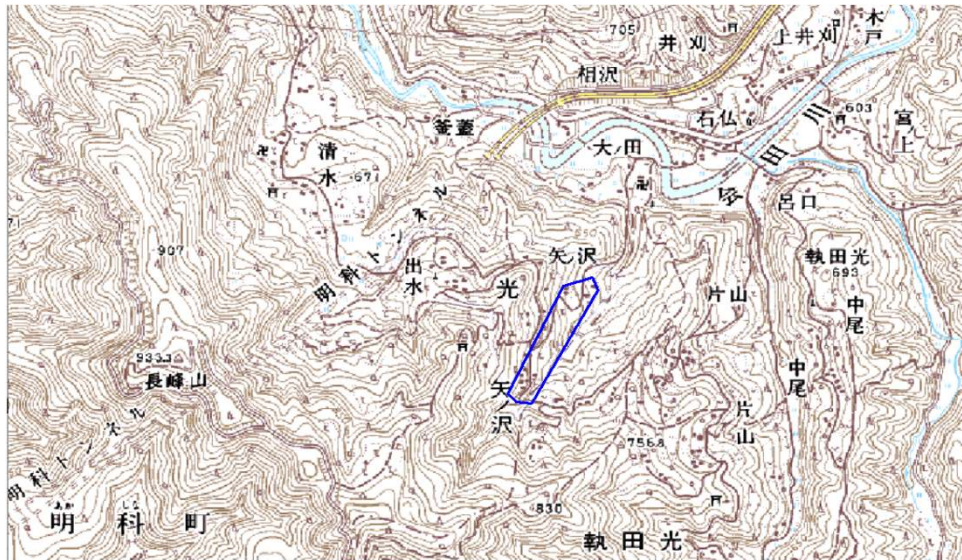
自治体コード	住 所
20220	長野県安曇野市明科光・矢の沢1

地上デジタル放送の受信状況						
	NHK総合	NHK教育	信越放送	長野放送	テレビ信州	長野朝日放送
受信局所名	長野	長野	長野	長野	長野	長野
地上デジタル放送の受信状況	×低電界	×低電界	×低電界	×低電界	×低電界	×低電界

受信状況の内訳
 ○ :良好に受信可能
 ×低電界 :低電界により受信困難

対策計画						
	NHK総合	NHK教育	信越放送	長野放送	テレビ信州	長野朝日放送
対策手法	高利得受信アンテナ等	高利得受信アンテナ等	高利得受信アンテナ等	高利得受信アンテナ等	高利得受信アンテナ等	高利得受信アンテナ等
難視世帯数	2	2	2	2	2	2
対策年度	2011	2011	2011	2011	2011	2011
対策済み世帯数	0	0	0	0	0	0
未対策世帯数	2	2	2	2	2	2

範囲図



この地図は、国土地理院長の承認を得て、同院発行の数値地図25000(地図画像)を複製したものである。(承認番号 平22業複、第109号)

 枠内:難視範囲

備考

新たな難視地区に対する対策計画（地区別）

都道府県名	管理番号
長野県	2022013

自治体コード	住 所
20220	長野県安曇野市明科東川手・山中

地上デジタル放送の受信状況						
	NHK総合	NHK教育	信越放送	長野放送	テレビ信州	長野朝日放送
受信局所名	明科	明科	明科	明科	明科	明科
地上デジタル放送の受信状況	×低電界	×低電界	×低電界	×低電界	×低電界	×低電界

受信状況の内訳
 ○ :良好に受信可能
 ×低電界 :低電界により受信困難

対策計画						
	NHK総合	NHK教育	信越放送	長野放送	テレビ信州	長野朝日放送
対策手法	高利得受信アンテナ等	高利得受信アンテナ等	高利得受信アンテナ等	高利得受信アンテナ等	高利得受信アンテナ等	高利得受信アンテナ等
難視世帯数	1	1	1	1	1	1
対策年度	2011	2011	2011	2011	2011	2011
対策済み世帯数	1	1	1	1	1	1
未対策世帯数	0	0	0	0	0	0

範囲図



この地図は、国土地理院長の承認を得て、同院発行の数値地図25000(地図画像)を複製したものである。(承認番号 平22業複、第109号)

 枠内:難視範囲

備考

新たな難視地区に対する対策計画（地区別）

都道府県名	
長野県	

管理番号	
2022014	

自治体コード	住 所
20220	長野県安曇野市明科光・矢の沢2

地上デジタル放送の受信状況						
	NHK総合	NHK教育	信越放送	長野放送	テレビ信州	長野朝日放送
受信局所名	長野	長野	長野	長野	長野	長野
地上デジタル放送の受信状況	×低電界	×低電界	×低電界	×低電界	×低電界	×低電界

受信状況の内訳
 ○ :良好に受信可能
 ×低電界 :低電界により受信困難

対策計画						
	NHK総合	NHK教育	信越放送	長野放送	テレビ信州	長野朝日放送
対策手法	高利得受信アンテナ等	高利得受信アンテナ等	高利得受信アンテナ等	高利得受信アンテナ等	高利得受信アンテナ等	高利得受信アンテナ等
難視世帯数	4	4	4	4	4	4
対策年度	2011	2011	2011	2011	2011	2011
対策済み世帯数	0	0	0	0	0	0
未対策世帯数	4	4	4	4	4	4

範囲図



この地図は、国土地理院長の承認を得て、同院発行の数値地図25000(地図画像)を複製したものである。(承認番号 平22業複、第109号)

 枠内:難視範囲

備考

新たな難視地区に対する対策計画（地区別）

都道府県名	長野県
-------	-----

管理番号	2022009
------	---------

自治体コード	住所
20220	長野県安曇野市田沢

地上デジタル放送の受信状況						
	NHK総合	NHK教育	信越放送	長野放送	テレビ信州	長野朝日放送
受信局所名	明科	明科	明科	明科	明科	明科
地上デジタル放送の受信状況	×低電界	×低電界	×低電界	×低電界	×低電界	×低電界

受信状況の内訳
 ○ :良好に受信可能
 ×低電界 :低電界により受信困難

対策計画						
	NHK総合	NHK教育	信越放送	長野放送	テレビ信州	長野朝日放送
対策手法	高利得受信アンテナ等	高利得受信アンテナ等	高利得受信アンテナ等	高利得受信アンテナ等	高利得受信アンテナ等	高利得受信アンテナ等
難視世帯数	1	1	1	1	1	1
対策年度	2010	2010	2010	2010	2010	2010
対策済み世帯数	1	1	1	1	1	1
未対策世帯数	0	0	0	0	0	0

範囲図



この地図は、国土地理院長の承認を得て、同院発行の数値地図25000(地図画像)を複製したものである。(承認番号 平22業複、第109号)

 枠内:難視範囲

備考

新たな難視地区に対する対策計画（地区別）

都道府県名	
長野県	

管理番号	
2022003	

自治体コード	住所
20220	長野県安曇野市明科東川手・荻之久保

地上デジタル放送の受信状況						
	NHK総合	NHK教育	信越放送	長野放送	テレビ信州	長野朝日放送
受信局所名	長野	長野	長野	長野	長野	長野
地上デジタル放送の受信状況	×低電界	×低電界	×低電界	×低電界	×低電界	×低電界

受信状況の内訳
 ○ :良好に受信可能
 ×低電界 :低電界により受信困難

対策計画						
	NHK総合	NHK教育	信越放送	長野放送	テレビ信州	長野朝日放送
対策手法	高利得受信アンテナ等	高利得受信アンテナ等	高利得受信アンテナ等	高利得受信アンテナ等	高利得受信アンテナ等	高利得受信アンテナ等
難視世帯数	2	2	2	2	2	2
対策年度	2011	2011	2011	2011	2011	2011
対策済み世帯数	0	0	0	0	0	0
未対策世帯数	2	2	2	2	2	2

範囲図



この地図は、国土地理院長の承認を得て、同院発行の数値地図25000(地図画像)を複製したものである。(承認番号 平22業複、第109号)

 枠内:難視範囲

備考

新たな難視地区に対する対策計画（地区別）

都道府県名
長野県

管理番号
2022015

自治体コード	住所
20220	長野県安曇野市明科東川手・松庄2

地上デジタル放送の受信状況						
	NHK総合	NHK教育	信越放送	長野放送	テレビ信州	長野朝日放送
受信局所名	長野	長野	長野	長野	長野	長野
地上デジタル放送の受信状況	×低電界	×低電界	×低電界	×低電界	×低電界	×低電界

受信状況の内訳
 ○ :良好に受信可能
 ×低電界 :低電界により受信困難

対策計画						
	NHK総合	NHK教育	信越放送	長野放送	テレビ信州	長野朝日放送
対策手法	高利得受信アンテナ等	高利得受信アンテナ等	高利得受信アンテナ等	高利得受信アンテナ等	高利得受信アンテナ等	高利得受信アンテナ等
難視世帯数	1	1	1	1	1	1
対策年度	2011	2011	2011	2011	2011	2011
対策済み世帯数	0	0	0	0	0	0
未対策世帯数	1	1	1	1	1	1

範囲図



この地図は、国土地理院長の承認を得て、同院発行の数値地図25000(地図画像)を複製したものである。(承認番号 平22業複、第109号)

 枠内:難視範囲

備考

新たな難視地区に対する対策計画（地区別）

都道府県名
長野県

管理番号
2022008

自治体コード	住所
20220	長野県安曇野市明科東川手・松庄

地上デジタル放送の受信状況						
	NHK総合	NHK教育	信越放送	長野放送	テレビ信州	長野朝日放送
受信局所名	明科	明科	明科	明科	明科	明科
地上デジタル放送の受信状況	×低電界	×低電界	×低電界	×低電界	×低電界	×低電界

受信状況の内訳
 ○ :良好に受信可能
 ×低電界 :低電界により受信困難

対策計画						
	NHK総合	NHK教育	信越放送	長野放送	テレビ信州	長野朝日放送
対策手法	高利得受信アンテナ等	高利得受信アンテナ等	高利得受信アンテナ等	高利得受信アンテナ等	高利得受信アンテナ等	高利得受信アンテナ等
難視世帯数	4	4	4	4	4	4
対策年度	2011	2011	2011	2011	2011	2011
対策済み世帯数	0	0	0	0	0	0
未対策世帯数	4	4	4	4	4	4

範囲図



この地図は、国土地理院長の承認を得て、同院発行の数値地図25000(地図画像)を複製したものである。(承認番号 平22業複、第109号)

 枠内:難視範囲

備考