

新たな難視地区に対する対策計画（地区別）

都道府県名
長野県

管理番号
2056101

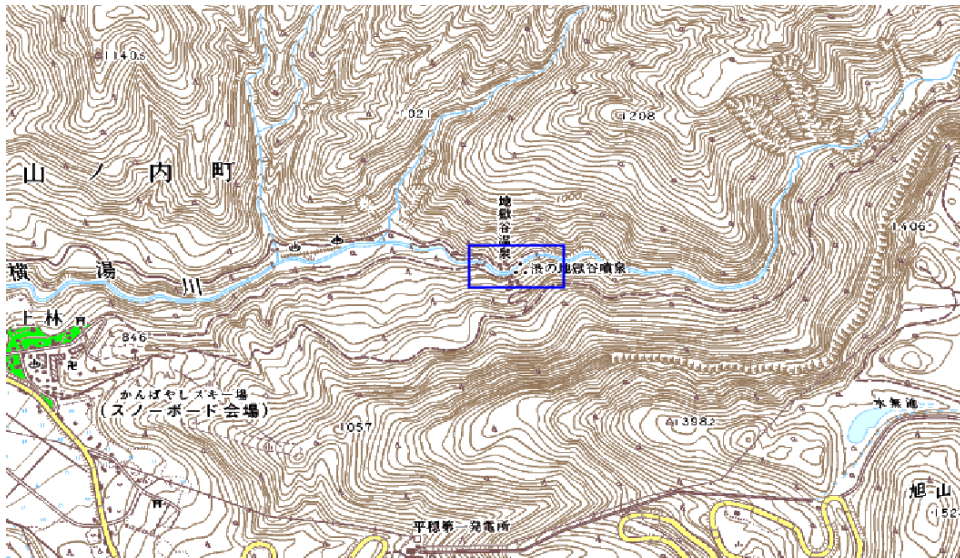
自治体コード	住 所
20561	長野県下高井郡山ノ内町地獄谷温泉

地上デジタル放送の受信状況						
	NHK総合	NHK教育	信越放送	長野放送	テレビ信州	長野朝日放送
受信局所名	山ノ内	山ノ内	山ノ内	山ノ内	山ノ内	山ノ内
地上デジタル放送の受信状況	×低電界	×低電界	×低電界	×低電界	×低電界	×低電界

受信状況の内訳
 ○ :良好に受信可能
 ×低電界 :低電界により受信困難

対策計画						
	NHK総合	NHK教育	信越放送	長野放送	テレビ信州	長野朝日放送
対策手法	高利得受信アンテナ等	高利得受信アンテナ等	高利得受信アンテナ等	高利得受信アンテナ等	高利得受信アンテナ等	高利得受信アンテナ等
難視世帯数	1	1	1	1	1	1
対策年度	2011	2011	2011	2011	2011	2011
対策済み世帯数	0	0	0	0	0	0
未対策世帯数	1	1	1	1	1	1

範囲図



この地図は、国土地理院長の承認を得て、同院発行の数値地図25000（地図画像）を複製したものである。（承認番号 平22業複、第109号）

 枠内：難視範囲

備考

新たな難視地区に対する対策計画（地区別）

都道府県名
長野県

管理番号
2056103

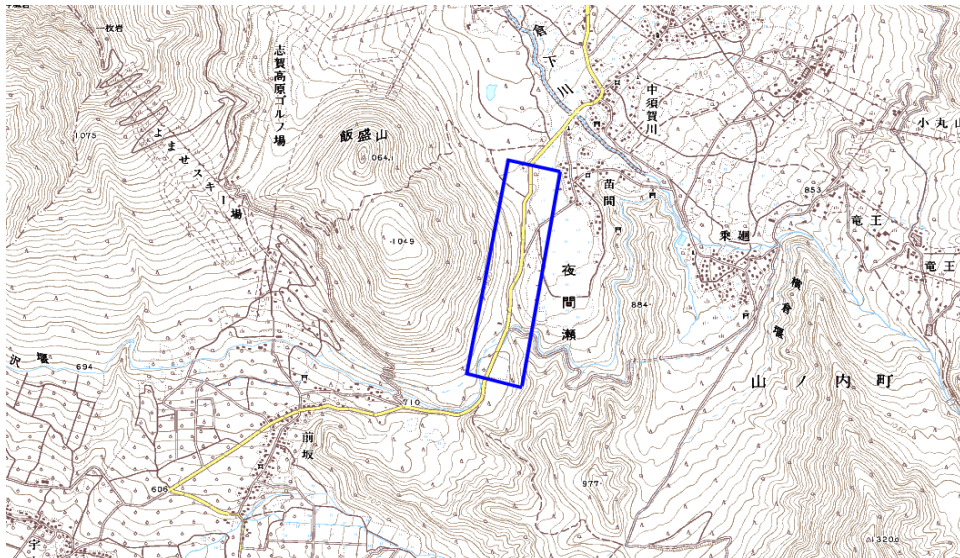
自治体コード	住 所
20561	長野県下高井郡山ノ内町夜間瀬

地上デジタル放送の受信状況						
	NHK総合	NHK教育	信越放送	長野放送	テレビ信州	長野朝日放送
受信局所名	飯山	飯山	飯山	飯山	飯山	飯山
地上デジタル放送の受信状況	×低電界	×低電界	×低電界	×低電界	×低電界	×低電界

受信状況の内訳
 ○ :良好に受信可能
 ×低電界 :低電界により受信困難

対策計画						
	NHK総合	NHK教育	信越放送	長野放送	テレビ信州	長野朝日放送
対策手法	高利得受信アンテナ等	高利得受信アンテナ等	高利得受信アンテナ等	高利得受信アンテナ等	高利得受信アンテナ等	高利得受信アンテナ等
難視世帯数	10	10	10	10	10	10
対策年度	2011	2011	2011	2011	2011	2011
対策済み世帯数	0	0	0	0	0	0
未対策世帯数	10	10	10	10	10	10

範囲図



この地図は、国土地理院長の承認を得て、同院発行の数値地図25000（地図画像）を複製したものである。（承認番号 平22業複、第109号）

 枠内：難視範囲

備考