

新たな難視地区に対する対策計画（地区別）

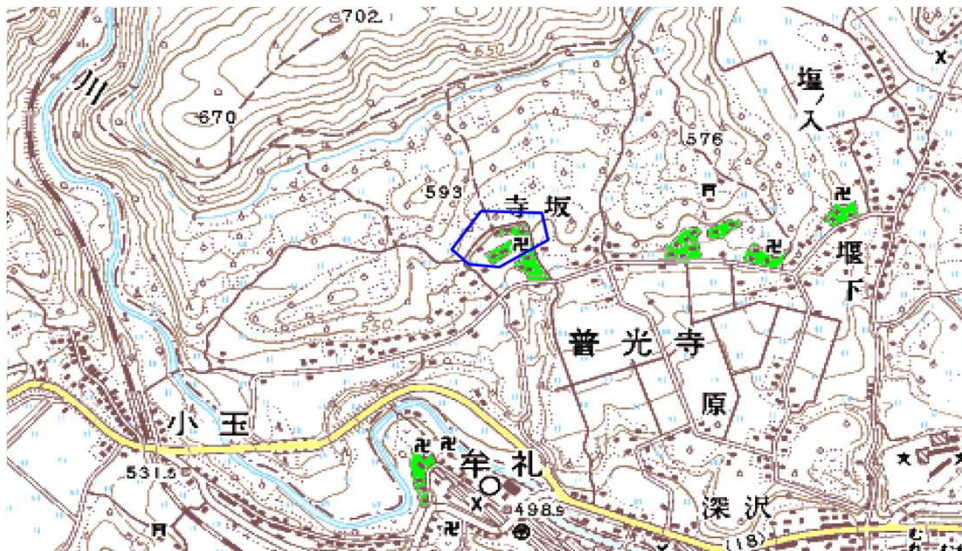
都道府県名	管理番号
長野県	2000314
自治体コード	住所
20590	長野県上水内郡飯綱町寺坂

地上デジタル放送の受信状況						
	NHK総合	NHK教育	信越放送	長野放送	テレビ信州	長野朝日放送
受信局所名	牟礼	牟礼	牟礼	牟礼	牟礼	牟礼
地上デジタル放送の受信状況	×低電界	×低電界	×低電界	×低電界	×低電界	×低電界

受信状況の内訳
 ○ :良好に受信可能
 ×低電界 :低電界により受信困難

対策計画						
	NHK総合	NHK教育	信越放送	長野放送	テレビ信州	長野朝日放送
対策手法	送信諸元変更(中継局増力等)	送信諸元変更(中継局増力等)	送信諸元変更(中継局増力等)	送信諸元変更(中継局増力等)	送信諸元変更(中継局増力等)	送信諸元変更(中継局増力等)
難視世帯数	15	15	15	15	15	15
対策年度	2010	2010	2010	2010	2010	2010
対策済み世帯数	15	15	15	15	15	15
未対策世帯数	0	0	0	0	0	0

範囲図



この地図は、国土地理院長の承認を得て、同院発行の数値地図25000(地図画像)を複製したものである。(承認番号 平22業複、第109号)

枠内:難視範囲

備考

新たな難視地区に対する対策計画（地区別）

都道府県名	長野県
-------	-----

管理番号	2000187
------	---------

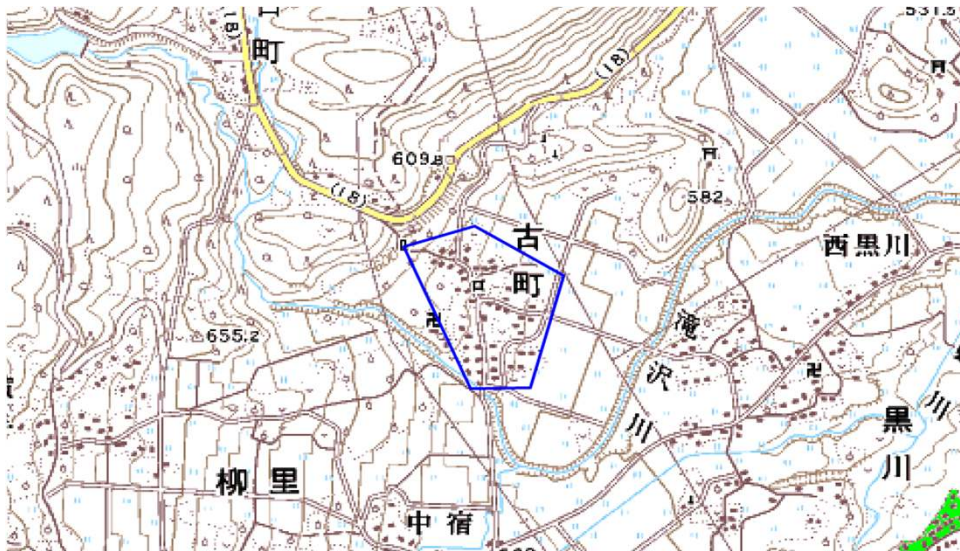
自治体コード	住所
20590	長野県上水内郡飯綱町古町

地上デジタル放送の受信状況						
	NHK総合	NHK教育	信越放送	長野放送	テレビ信州	長野朝日放送
受信局所名	牟礼	牟礼	牟礼	牟礼	牟礼	牟礼
地上デジタル放送の受信状況	×低電界	×低電界	×低電界	×低電界	×低電界	×低電界

受信状況の内訳
 ○ :良好に受信可能
 ×低電界 :低電界により受信困難

対策計画						
	NHK総合	NHK教育	信越放送	長野放送	テレビ信州	長野朝日放送
対策手法	送信諸元変更(中継局増力等)	送信諸元変更(中継局増力等)	送信諸元変更(中継局増力等)	送信諸元変更(中継局増力等)	送信諸元変更(中継局増力等)	送信諸元変更(中継局増力等)
難視世帯数	55	55	55	55	55	55
対策年度	2010	2010	2010	2010	2010	2010
対策済み世帯数	55	55	55	55	55	55
未対策世帯数	0	0	0	0	0	0

範囲図



この地図は、国土地理院長の承認を得て、同院発行の数値地図25000(地図画像)を複製したものである。(承認番号 平22業複、第109号)

 枠内:難視範囲

備考

新たな難視地区に対する対策計画（地区別）

都道府県名
長野県

管理番号
2059001

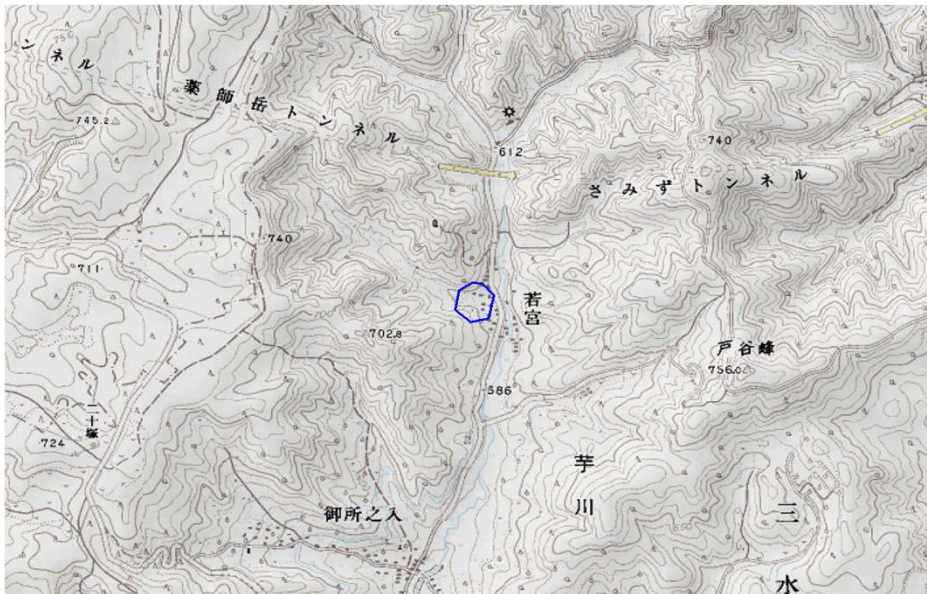
自治体コード	住所
20590	長野県上水内郡飯綱町芋川若宮

地上デジタル放送の受信状況						
	NHK総合	NHK教育	信越放送	長野放送	テレビ信州	長野朝日放送
受信局所名	長野	長野	長野	長野	長野	長野
地上デジタル放送の受信状況	×低電界	×低電界	×低電界	×低電界	×低電界	×低電界

受信状況の内訳
 ○ :良好に受信可能
 ×低電界 :低電界により受信困難

対策計画						
	NHK総合	NHK教育	信越放送	長野放送	テレビ信州	長野朝日放送
対策手法	高利得受信アンテナ等	高利得受信アンテナ等	高利得受信アンテナ等	高利得受信アンテナ等	高利得受信アンテナ等	高利得受信アンテナ等
難視世帯数	1	1	1	1	1	1
対策年度	2011	2011	2011	2011	2011	2011
対策済み世帯数	0	0	0	0	0	0
未対策世帯数	1	1	1	1	1	1

範囲図



この地図は、国土地理院長の承認を得て、同院発行の数値地図25000(地図画像)を複製したものである。(承認番号 平22業複、第109号)

 枠内:難視範囲

備考

新たな難視地区に対する対策計画（地区別）

都道府県名	管理番号
長野県	2059003

自治体コード	住 所
20590	長野県上水内郡飯綱町牟礼

地上デジタル放送の受信状況						
	NHK総合	NHK教育	信越放送	長野放送	テレビ信州	長野朝日放送
受信局所名	牟礼	牟礼	牟礼	牟礼	牟礼	牟礼
地上デジタル放送の受信状況	×低電界	×低電界	×低電界	×低電界	×低電界	×低電界

受信状況の内訳
 ○ :良好に受信可能
 ×低電界 :低電界により受信困難

対策計画						
	NHK総合	NHK教育	信越放送	長野放送	テレビ信州	長野朝日放送
対策手法	(仮)衛星対策	(仮)衛星対策	(仮)衛星対策	(仮)衛星対策	(仮)衛星対策	(仮)衛星対策
難視世帯数	3	3	3	3	3	3
対策年度	2011	2011	2011	2011	2011	2011
対策済み世帯数	0	0	0	0	0	0
未対策世帯数	3	3	3	3	3	3

範囲図



この地図は、国土地理院長の承認を得て、同院発行の数値地図25000(地図画像)を複製したものである。(承認番号 平22業複、第109号)

□ 枠内:難視範囲

備考

新たな難視地区に対する対策計画（地区別）

都道府県名	管理番号
長野県	2059004

自治体コード	住 所
20590	長野県上水内郡飯綱町赤塩

地上デジタル放送の受信状況						
	NHK総合	NHK教育	信越放送	長野放送	テレビ信州	長野朝日放送
受信局所名	長野	長野	長野	長野	長野	長野
地上デジタル放送の受信状況	×低電界	×低電界	×低電界	×低電界	×低電界	×低電界

受信状況の内訳
 ○ :良好に受信可能
 ×低電界 :低電界により受信困難

対策計画						
	NHK総合	NHK教育	信越放送	長野放送	テレビ信州	長野朝日放送
対策手法	高利得受信アンテナ等	高利得受信アンテナ等	高利得受信アンテナ等	高利得受信アンテナ等	高利得受信アンテナ等	高利得受信アンテナ等
難視世帯数	1	1	1	1	1	1
対策年度	2011	2011	2011	2011	2011	2011
対策済み世帯数	0	0	0	0	0	0
未対策世帯数	1	1	1	1	1	1

範囲図



この地図は、国土地理院長の承認を得て、同院発行の数値地図25000(地図画像)を複製したものである。(承認番号 平22業複、第109号)

[Blue Circle] 枠内:難視範囲

備考

新たな難視地区に対する対策計画（地区別）

都道府県名	管理番号
長野県	2059005

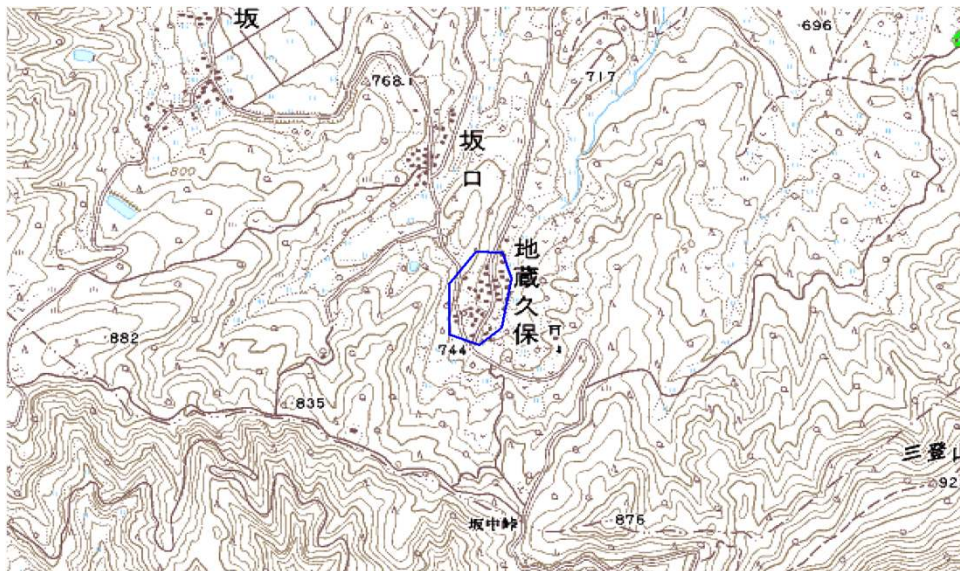
自治体コード	住 所
20590	長野県上水内郡飯綱町地藏久保

地上デジタル放送の受信状況						
	NHK総合	NHK教育	信越放送	長野放送	テレビ信州	長野朝日放送
受信局所名	長野	長野	長野	長野	長野	長野
地上デジタル放送の受信状況	×低電界	×低電界	×低電界	×低電界	×低電界	×低電界

受信状況の内訳
 ○ :良好に受信可能
 ×低電界 :低電界により受信困難

対策計画						
	NHK総合	NHK教育	信越放送	長野放送	テレビ信州	長野朝日放送
対策手法	(仮)衛星対策	(仮)衛星対策	(仮)衛星対策	(仮)衛星対策	(仮)衛星対策	(仮)衛星対策
難視世帯数	11	11	11	11	11	11
対策年度	2011	2011	2011	2011	2011	2011
対策済み世帯数	0	0	0	0	0	0
未対策世帯数	11	11	11	11	11	11

範囲図



この地図は、国土地理院長の承認を得て、同院発行の数値地図25000(地図画像)を複製したものである。(承認番号 平22業複、第109号)

枠内:難視範囲

備考

新たな難視地区に対する対策計画（地区別）

都道府県名	
長野県	

管理番号	
2059006	

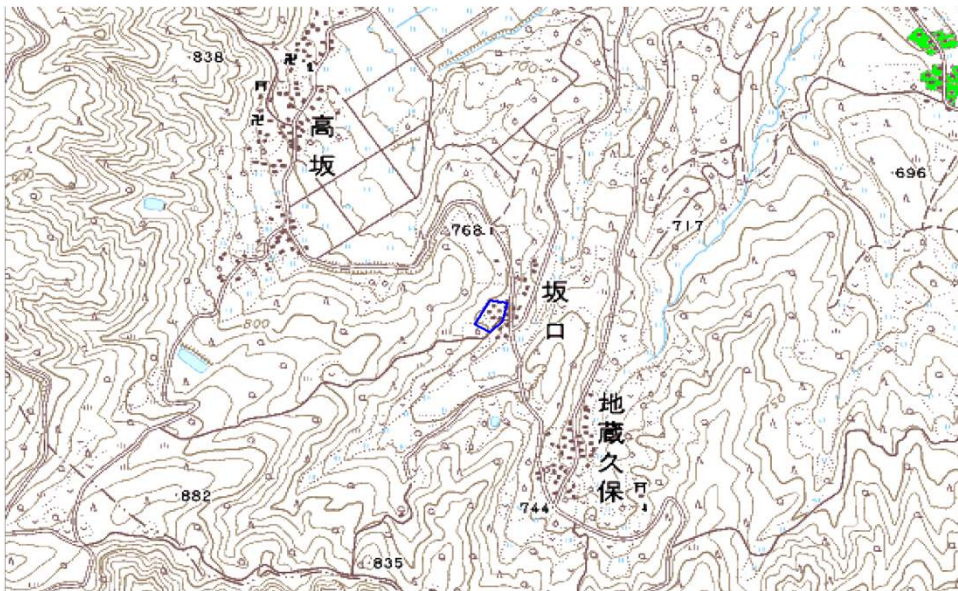
自治体コード	住所
20590	長野県上水内郡飯綱町坂口

地上デジタル放送の受信状況						
	NHK総合	NHK教育	信越放送	長野放送	テレビ信州	長野朝日放送
受信局所名	牟礼	牟礼	牟礼	牟礼	牟礼	牟礼
地上デジタル放送の受信状況	×低電界	×低電界	×低電界	×低電界	×低電界	×低電界

受信状況の内訳
 ○ :良好に受信可能
 ×低電界 :低電界により受信困難

対策計画						
	NHK総合	NHK教育	信越放送	長野放送	テレビ信州	長野朝日放送
対策手法	(仮)衛星対策	(仮)衛星対策	(仮)衛星対策	(仮)衛星対策	(仮)衛星対策	(仮)衛星対策
難視世帯数	5	5	5	5	5	5
対策年度	2011	2011	2011	2011	2011	2011
対策済み世帯数	0	0	0	0	0	0
未対策世帯数	5	5	5	5	5	5

範囲図



この地図は、国土地理院長の承認を得て、同院発行の数値地図25000(地図画像)を複製したものである。(承認番号 平22業複、第109号)

 枠内:難視範囲

備考

新たな難視地区に対する対策計画（地区別）

都道府県名	
長野県	

管理番号	
2059007	

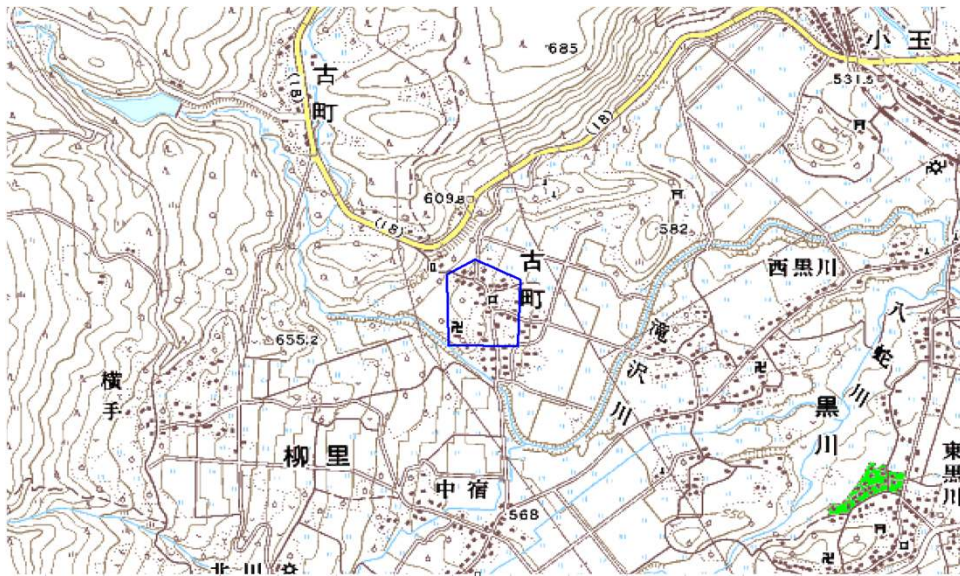
自治体コード	住所
20590	長野県上水内郡飯綱町古町2

地上デジタル放送の受信状況						
	NHK総合	NHK教育	信越放送	長野放送	テレビ信州	長野朝日放送
受信局所名	牟礼	牟礼	牟礼	牟礼	牟礼	牟礼
地上デジタル放送の受信状況	×低電界	×低電界	×低電界	×低電界	×低電界	×低電界

受信状況の内訳
 ○ :良好に受信可能
 ×低電界 :低電界により受信困難

対策計画						
	NHK総合	NHK教育	信越放送	長野放送	テレビ信州	長野朝日放送
対策手法	(仮)衛星対策	(仮)衛星対策	(仮)衛星対策	(仮)衛星対策	(仮)衛星対策	(仮)衛星対策
難視世帯数	20	20	20	20	20	20
対策年度	2011	2011	2011	2011	2011	2011
対策済み世帯数	0	0	0	0	0	0
未対策世帯数	20	20	20	20	20	20

範囲図



この地図は、国土地理院長の承認を得て、同院発行の数値地図25000(地図画像)を複製したものである。(承認番号 平22業複、第109号)

 枠内:難視範囲

備考

新たな難視地区に対する対策計画（地区別）

都道府県名	長野県
-------	-----

管理番号	2059008
------	---------

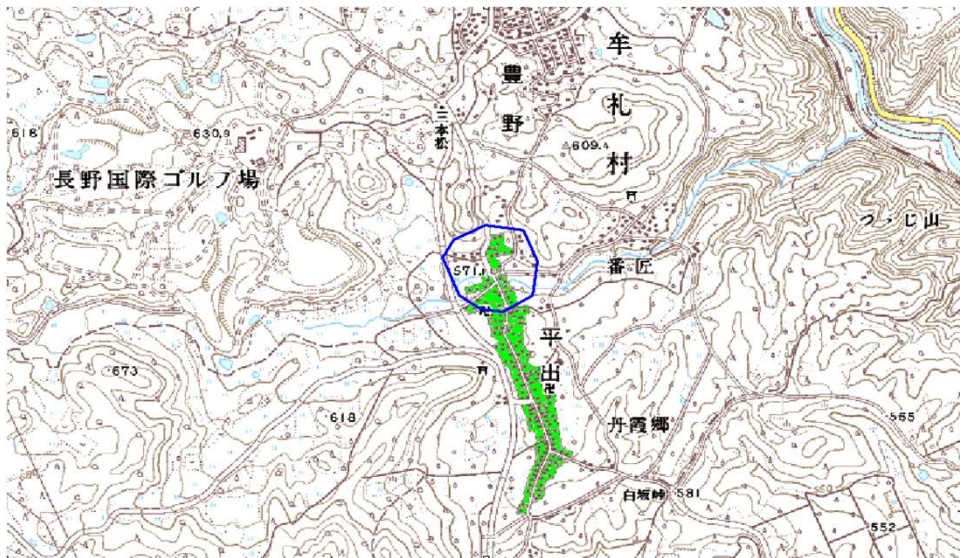
自治体コード	住所
20590	長野県上水内郡飯綱町平出

地上デジタル放送の受信状況						
	NHK総合	NHK教育	信越放送	長野放送	テレビ信州	長野朝日放送
受信局所名	牟礼	牟礼	牟礼	牟礼	牟礼	牟礼
地上デジタル放送の受信状況	×低電界	×低電界	×低電界	×低電界	×低電界	×低電界

受信状況の内訳
 ○ :良好に受信可能
 ×低電界 :低電界により受信困難

対策計画						
	NHK総合	NHK教育	信越放送	長野放送	テレビ信州	長野朝日放送
対策手法	(仮)衛星対策	(仮)衛星対策	(仮)衛星対策	(仮)衛星対策	(仮)衛星対策	(仮)衛星対策
難視世帯数	31	31	31	31	31	31
対策年度	2011	2011	2011	2011	2011	2011
対策済み世帯数	0	0	0	0	0	0
未対策世帯数	31	31	31	31	31	31

範囲図



この地図は、国土地理院長の承認を得て、同院発行の数値地図25000(地図画像)を複製したものである。(承認番号 平22業複、第109号)

 枠内:難視範囲

備考

新たな難視地区に対する対策計画（地区別）

都道府県名	
長野県	

管理番号	
2059009	

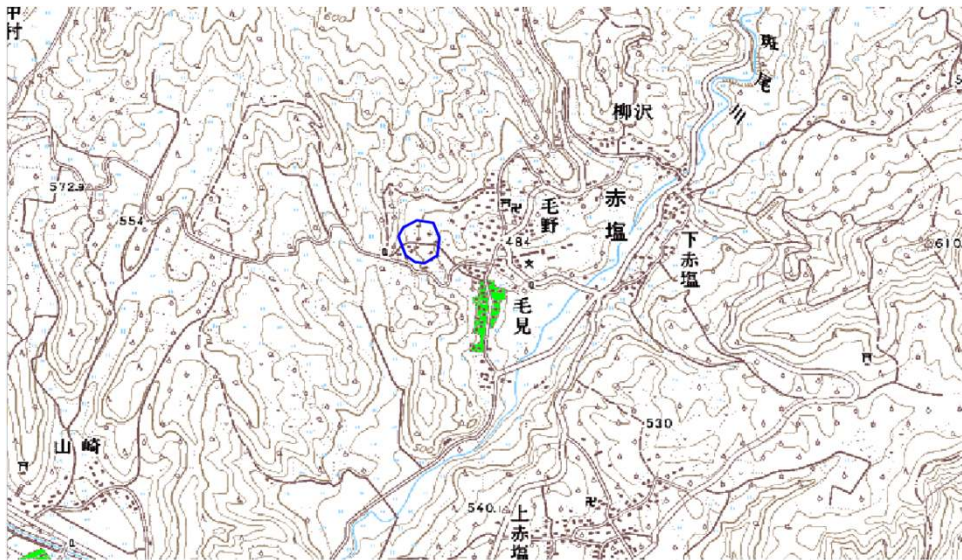
自治体コード	住所
20590	長野県上水内郡飯綱町赤塩2

地上デジタル放送の受信状況						
	NHK総合	NHK教育	信越放送	長野放送	テレビ信州	長野朝日放送
受信局所名	長野	長野	長野	長野	長野	長野
地上デジタル放送の受信状況	×低電界	×低電界	×低電界	×低電界	×低電界	×低電界

受信状況の内訳
 ○ :良好に受信可能
 ×低電界 :低電界により受信困難

対策計画						
	NHK総合	NHK教育	信越放送	長野放送	テレビ信州	長野朝日放送
対策手法	(仮)衛星対策	(仮)衛星対策	(仮)衛星対策	(仮)衛星対策	(仮)衛星対策	(仮)衛星対策
難視世帯数	1	1	1	1	1	1
対策年度	2011	2011	2011	2011	2011	2011
対策済み世帯数	0	0	0	0	0	0
未対策世帯数	1	1	1	1	1	1

範囲図



この地図は、国土地理院長の承認を得て、同院発行の数値地図25000(地図画像)を複製したものである。(承認番号 平22業複、第109号)

 枠内:難視範囲

備考