

## 新たな難視地区に対する対策計画（地区別）

都道府県名
長野県

管理番号
2001369

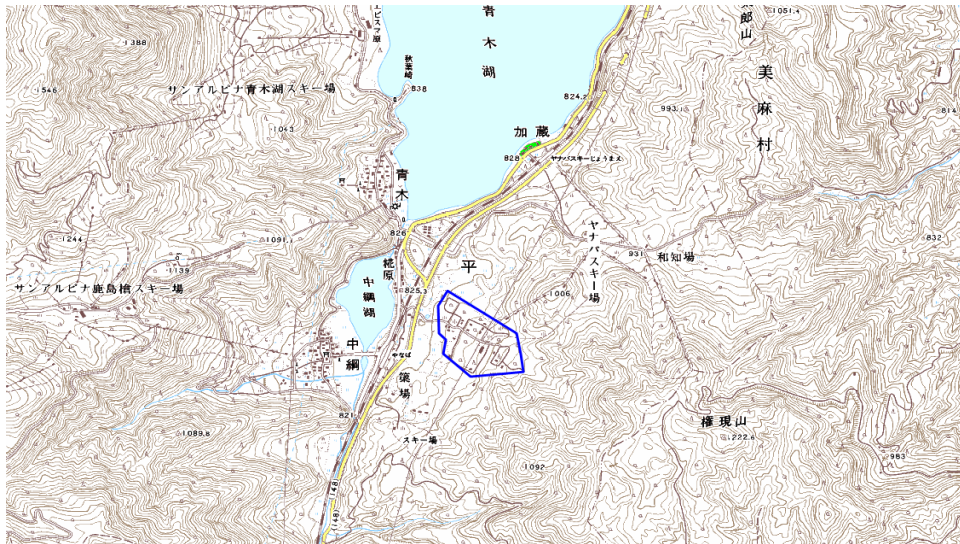
自治体コード	住 所
20212	長野県大町市ヤナババレッジ別荘地

地上デジタル放送の受信状況						
	NHK総合	NHK教育	信越放送	長野放送	テレビ信州	長野朝日放送
受信局所名	大町	大町	大町	大町	大町	大町
地上デジタル放送の受信状況	×低電界	×低電界	×低電界	×低電界	×低電界	×低電界

受信状況の内訳  
 ○ :良好に受信可能  
 ×低電界 :低電界により受信困難

対策計画						
	NHK総合	NHK教育	信越放送	長野放送	テレビ信州	長野朝日放送
対策手法	CATV加入	CATV加入	CATV加入	CATV加入	CATV加入	CATV加入
難視世帯数	15	15	15	15	15	15
対策年度	2010	2010	2010	2010	2010	2010
対策済み世帯数	0	0	0	0	0	0
未対策世帯数	15	15	15	15	15	15

範囲図



この地図は、国土地理院長の承認を得て、同院発行の数値地図25000（地図画像）を複製したものである。（承認番号 平22業複、第109号）

  枠内：難視範囲

備考

## 新たな難視地区に対する対策計画（地区別）

都道府県名
長野県

管理番号
2001372

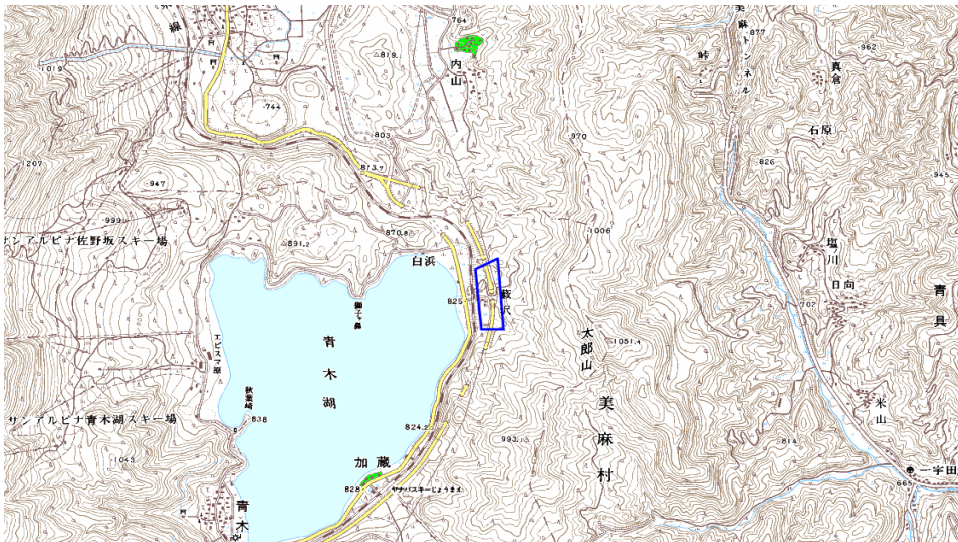
自治体コード	住所
20212	長野県大町市藪沢

地上デジタル放送の受信状況						
	NHK総合	NHK教育	信越放送	長野放送	テレビ信州	長野朝日放送
受信局所名	大町	大町	大町	大町	大町	大町
地上デジタル放送の受信状況	×低電界	×低電界	×低電界	×低電界	×低電界	×低電界

受信状況の内訳  
 ○ :良好に受信可能  
 ×低電界 :低電界により受信困難

対策計画						
	NHK総合	NHK教育	信越放送	長野放送	テレビ信州	長野朝日放送
対策手法	CATV加入	CATV加入	CATV加入	CATV加入	CATV加入	CATV加入
難視世帯数	6	6	6	6	6	6
対策年度	2010	2010	2010	2010	2010	2010
対策済み世帯数	0	0	0	0	0	0
未対策世帯数	6	6	6	6	6	6

範囲図



この地図は、国土地理院長の承認を得て、同院発行の数値地図25000（地図画像）を複製したものである。（承認番号 平22業複、第109号）

     枠内：難視範囲

備考