

## 新たな難視地区に対する対策計画（地区別）

都道府県名	管理番号
長崎県	4260299

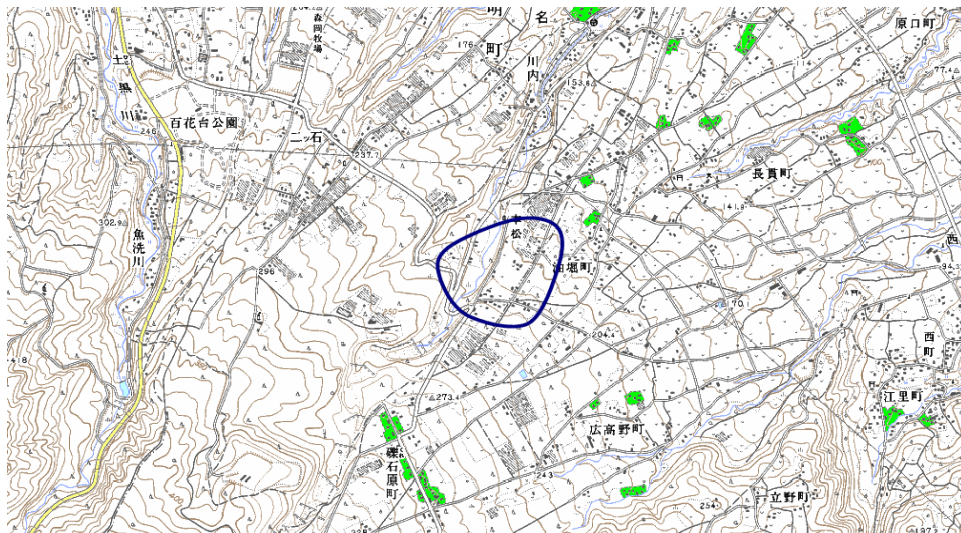
自治体コード	住 所
42203	長崎県島原市油堀町、有明町大三東戊・丁一本松

地上デジタル放送の受信状況						
	NHK総合	NHK教育	長崎放送	テレビ長崎	長崎文化放送	長崎国際テレビ
受信局所名	諫早	諫早	諫早	諫早	諫早	諫早
地上デジタル放送の受信状況	×低電界	×低電界	×低電界	×低電界	×低電界	×低電界

受信状況の内訳  
 ○ :良好に受信可能  
 ×低電界 :低電界により受信困難

対策計画						
	NHK総合	NHK教育	長崎放送	テレビ長崎	長崎文化放送	長崎国際テレビ
対策手法	CATV加入	CATV加入	CATV加入	CATV加入	CATV加入	CATV加入
難視世帯数	21	21	21	21	21	21
対策年度	2011	2011	2011	2011	2011	2011
対策済み世帯数	16	16	16	16	16	16
未対策世帯数	5	5	5	5	5	5

範囲図



この地図は、国土地理院長の承認を得て、同院発行の数値地図25000（地図画像）を複製したものである。（承認番号 平22業複、第109号）

  枠内：難視範囲

備考
----

## 新たな難視地区に対する対策計画（地区別）

都道府県名
長崎県

管理番号
4260300

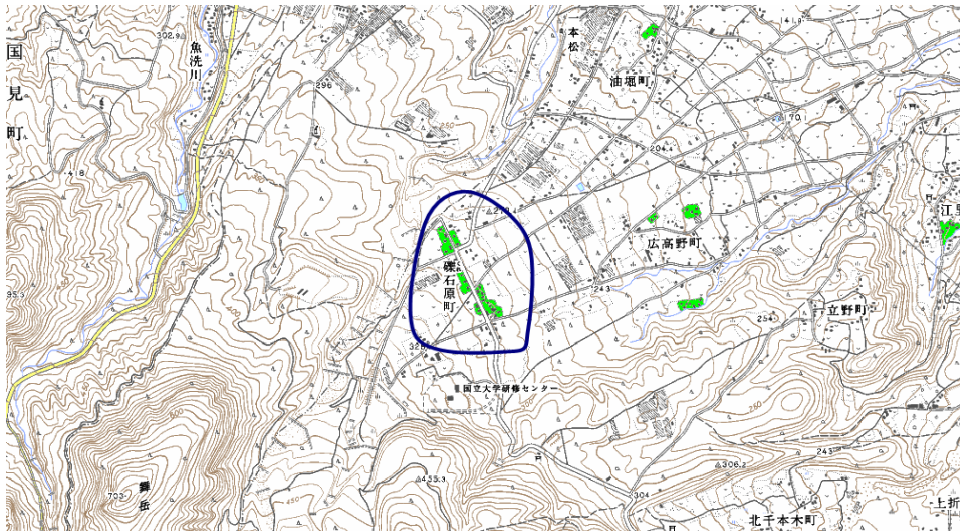
自治体コード	住 所
42203	長崎県島原市礪石原町

地上デジタル放送の受信状況						
	NHK総合	NHK教育	長崎放送	テレビ長崎	長崎文化放送	長崎国際テレビ
受信局所名	諫早	諫早	諫早	諫早	諫早	諫早
地上デジタル放送の受信状況	×低電界	×低電界	×低電界	×低電界	×低電界	×低電界

受信状況の内訳  
 ○ :良好に受信可能  
 ×低電界 :低電界により受信困難

対策計画						
	NHK総合	NHK教育	長崎放送	テレビ長崎	長崎文化放送	長崎国際テレビ
対策手法	CATV加入	CATV加入	CATV加入	CATV加入	CATV加入	CATV加入
難視世帯数	15	15	15	15	15	15
対策年度	2011	2011	2011	2011	2011	2011
対策済み世帯数	13	13	13	13	13	13
未対策世帯数	2	2	2	2	2	2

範囲図



この地図は、国土地理院長の承認を得て、同院発行の数値地図25000（地図画像）を複製したものである。（承認番号 平22業複、第109号）

  枠内：難視範囲

備考

## 新たな難視地区に対する対策計画（地区別）

都道府県名
長崎県

管理番号
4260301

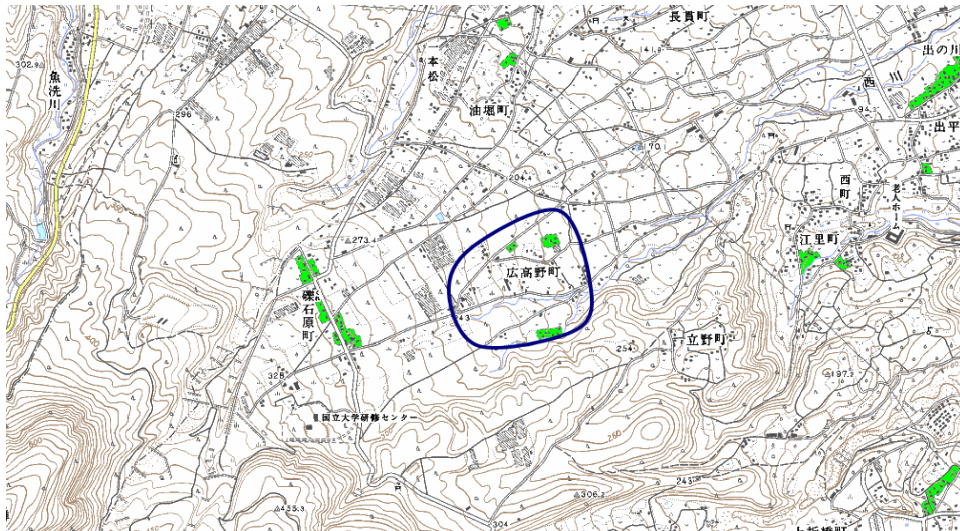
自治体コード	住所
42203	長崎県島原市広高野町

地上デジタル放送の受信状況						
	NHK総合	NHK教育	長崎放送	テレビ長崎	長崎文化放送	長崎国際テレビ
受信局所名	諫早	諫早	諫早	諫早	諫早	諫早
地上デジタル放送の受信状況	×低電界	×低電界	×低電界	×低電界	×低電界	×低電界

受信状況の内訳  
 ○ :良好に受信可能  
 ×低電界 :低電界により受信困難

対策計画						
	NHK総合	NHK教育	長崎放送	テレビ長崎	長崎文化放送	長崎国際テレビ
対策手法	CATV加入	CATV加入	CATV加入	CATV加入	CATV加入	CATV加入
難視世帯数	22	22	22	22	22	22
対策年度	2011	2011	2011	2011	2011	2011
対策済み世帯数	19	19	19	19	19	19
未対策世帯数	3	3	3	3	3	3

範囲図



この地図は、国土地理院長の承認を得て、同院発行の数値地図25000（地図画像）を複製したものである。（承認番号 平22業複、第109号）

  枠内：難視範囲

備考
----

## 新たな難視地区に対する対策計画（地区別）

都道府県名
長崎県

管理番号
4260302

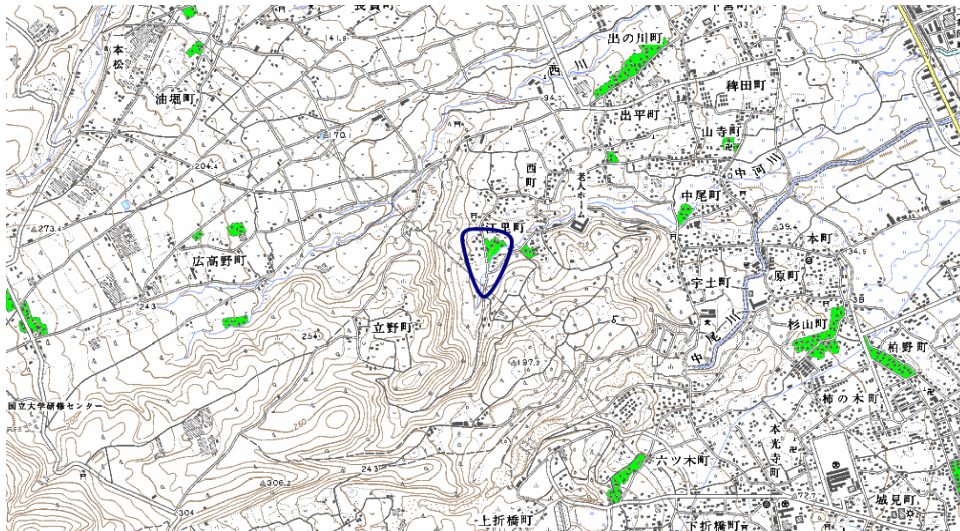
自治体コード	住所
42203	長崎県島原市江里町

地上デジタル放送の受信状況						
	NHK総合	NHK教育	長崎放送	テレビ長崎	長崎文化放送	長崎国際テレビ
受信局所名	諫早	諫早	諫早	諫早	諫早	諫早
地上デジタル放送の受信状況	×低電界	×低電界	×低電界	×低電界	×低電界	×低電界

受信状況の内訳  
 ○ :良好に受信可能  
 ×低電界 :低電界により受信困難

対策計画						
	NHK総合	NHK教育	長崎放送	テレビ長崎	長崎文化放送	長崎国際テレビ
対策手法	CATV加入	CATV加入	CATV加入	CATV加入	CATV加入	CATV加入
難視世帯数	26	26	26	26	26	26
対策年度	2011	2011	2011	2011	2011	2011
対策済み世帯数	18	18	18	18	18	18
未対策世帯数	8	8	8	8	8	8

範囲図



この地図は、国土地理院長の承認を得て、同院発行の数値地図25000（地図画像）を複製したものである。（承認番号 平22業複、第109号）

  枠内：難視範囲

備考
----

## 新たな難視地区に対する対策計画（地区別）

都道府県名
長崎県

管理番号・
4260303

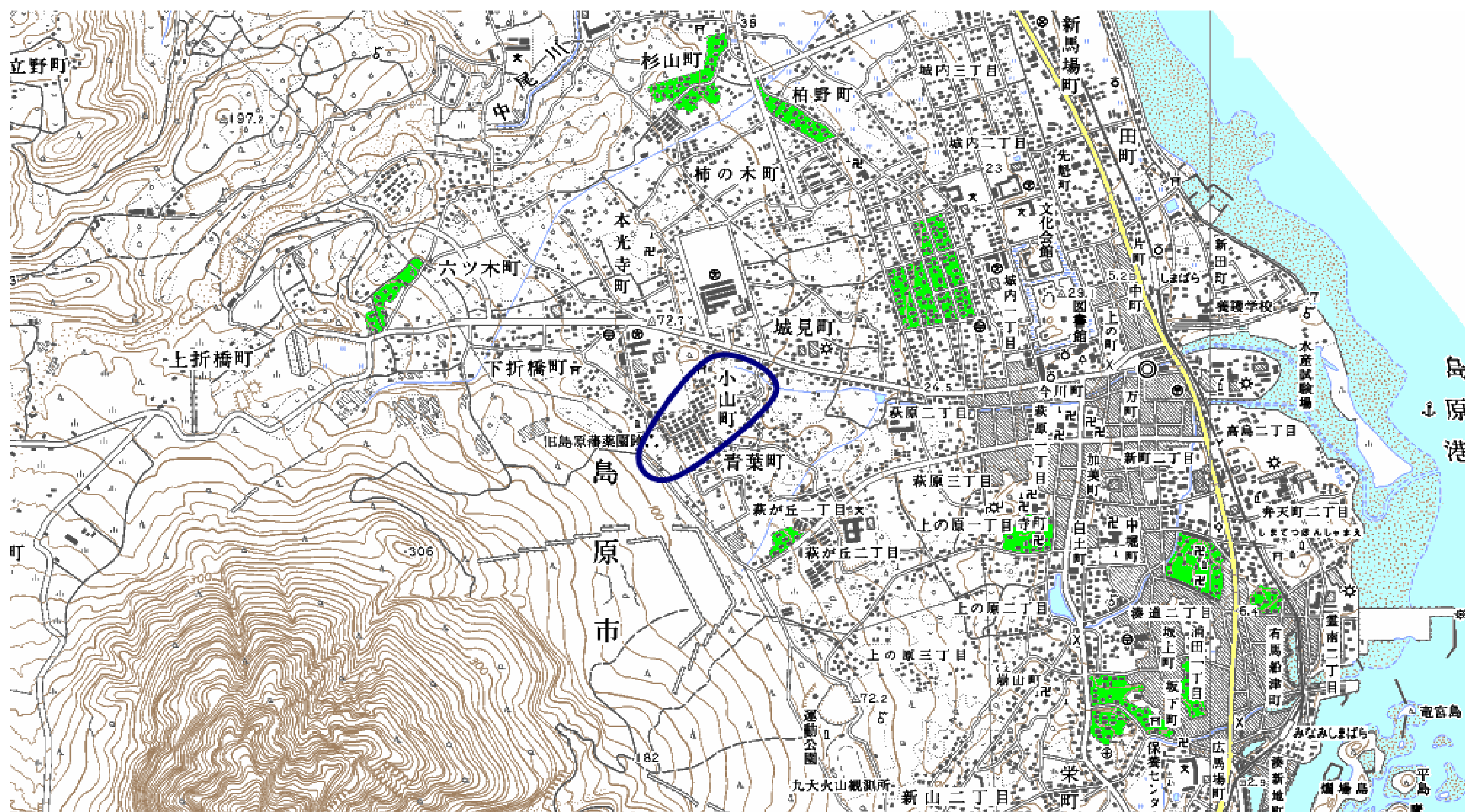
自治体コード	住所
42203	長崎県島原市小山町

地上デジタル放送の受信状況						
	NHK総合	NHK教育	長崎放送	テレビ長崎	長崎文化放送	長崎国際テレビ
受信局所名	諫早	諫早	諫早	諫早	諫早	諫早
地上デジタル放送の受信状況	×低電界	×低電界	×低電界	×低電界	対象外	対象外

受信状況の内訳  
 ○ :良好に受信可能  
 ×低電界 :低電界により受信困難

対策計画						
	NHK総合	NHK教育	長崎放送	テレビ長崎	長崎文化放送	長崎国際テレビ
対策手法	補間波・中継局の新設	補間波・中継局の新設	補間波・中継局の新設	補間波・中継局の新設		
難視世帯数	180	180	180	180		
対策年度	2010	2010	2010	2010		
対策済み世帯数	180	180	180	180		
未対策世帯数	0	0	0	0		

範囲図



この地図は、国土地理院長の承認を得て、同院発行の数値地図25000（地図画像）を複製したものである。（承認番号 平22業複、第109号）

枠内：難視範囲

備考

## 新たな難視地区に対する対策計画（地区別）

都道府県名
長崎県

管理番号
4202206

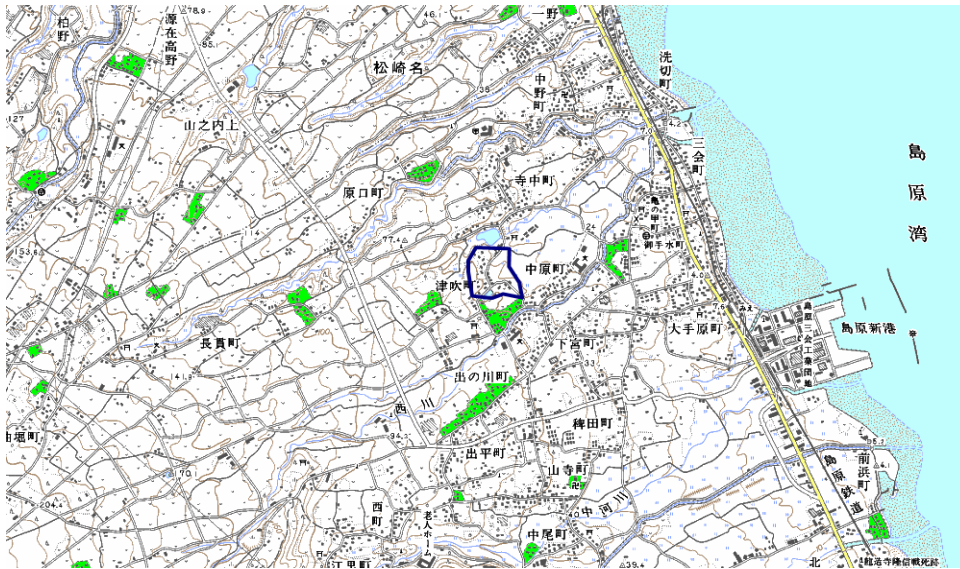
自治体コード	住所
42203	長崎県島原市津吹町

地上デジタル放送の受信状況						
	NHK総合	NHK教育	長崎放送	テレビ長崎	長崎文化放送	長崎国際テレビ
受信局所名	諫早	諫早	諫早	諫早	諫早	諫早
地上デジタル放送の受信状況	×低電界	×低電界	×低電界	×低電界	×低電界	×低電界

受信状況の内訳  
 ○ :良好に受信可能  
 ×低電界 :低電界により受信困難

対策計画						
	NHK総合	NHK教育	長崎放送	テレビ長崎	長崎文化放送	長崎国際テレビ
対策手法	CATV加入	CATV加入	CATV加入	CATV加入	CATV加入	CATV加入
難視世帯数	15	15	15	15	15	15
対策年度	2011	2011	2011	2011	2011	2011
対策済み世帯数	15	15	15	15	15	15
未対策世帯数	0	0	0	0	0	0

範囲図



この地図は、国土地理院長の承認を得て、同院発行の数値地図25000（地図画像）を複製したものである。（承認番号 平22業複、第109号）

枠内：難視範囲

備考
----

## 新たな難視地区に対する対策計画（地区別）

都道府県名
長崎県

管理番号
4202204

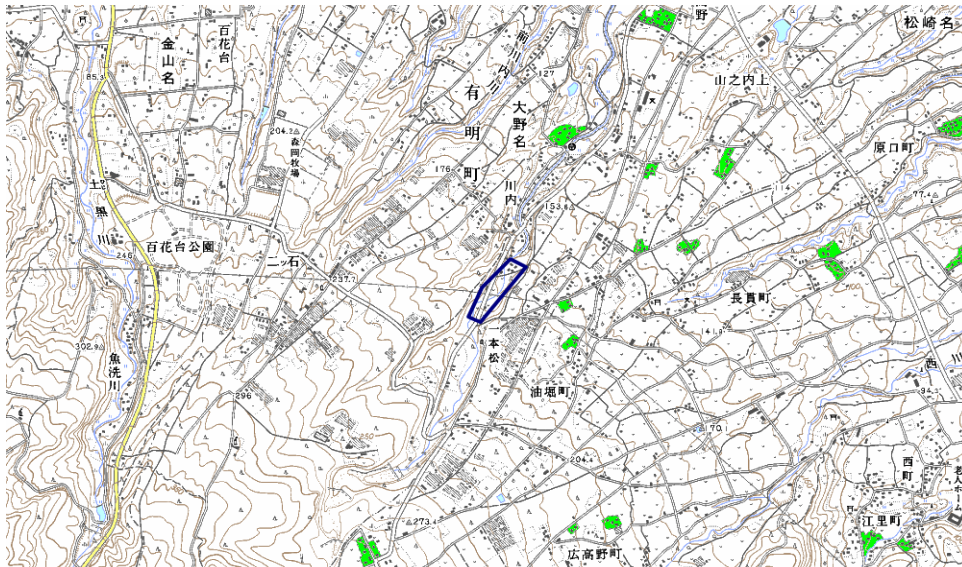
自治体コード	住所
42203	長崎県島原市有明町大三東成高野

地上デジタル放送の受信状況						
	NHK総合	NHK教育	長崎放送	テレビ長崎	長崎文化放送	長崎国際テレビ
受信局所名	諫早	諫早	諫早	諫早	諫早	諫早
地上デジタル放送の受信状況	×低電界	×低電界	×低電界	×低電界	×低電界	×低電界

受信状況の内訳  
 ○ :良好に受信可能  
 ×低電界 :低電界により受信困難

対策計画						
	NHK総合	NHK教育	長崎放送	テレビ長崎	長崎文化放送	長崎国際テレビ
対策手法	CATV加入	CATV加入	CATV加入	CATV加入	CATV加入	CATV加入
難視世帯数	9	9	9	9	9	9
対策年度	2011	2011	2011	2011	2011	2011
対策済み世帯数	9	9	9	9	9	9
未対策世帯数	0	0	0	0	0	0

範囲図



この地図は、国土地理院長の承認を得て、同院発行の数値地図25000（地図画像）を複製したものである。（承認番号 平22業複、第109号）

  枠内：難視範囲

備考
----