

## 新たな難視地区に対する対策計画（地区別）

都道府県名	管理番号
奈良県	2910482

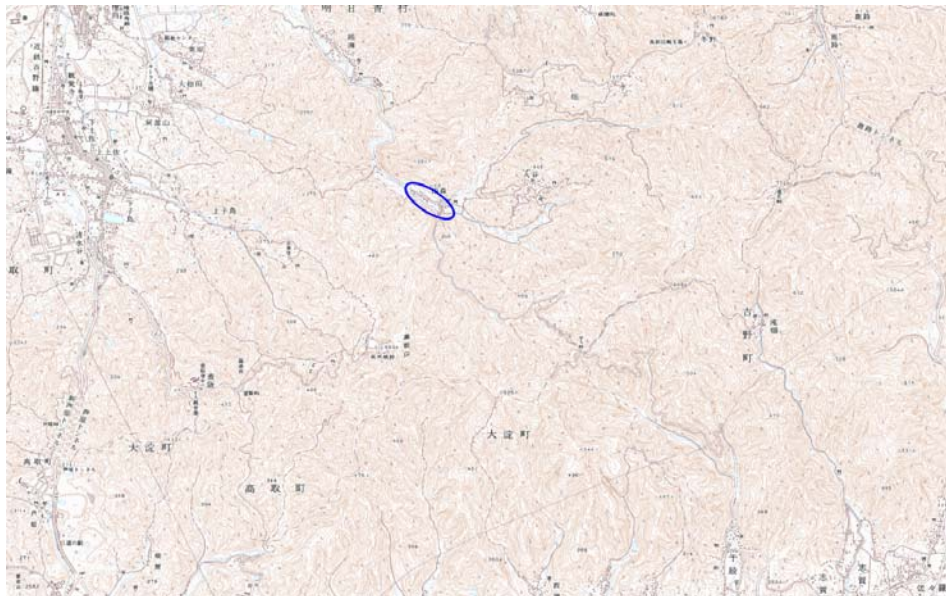
自治体コード	住 所
29402	奈良県高市郡明日香村栢森

地上デジタル放送の受信状況							
	NHK総合	NHK教育	毎日放送	朝日放送	関西テレビ放送	読賣テレビ放送	奈良テレビ放送
受信局所名	奈良	大阪	大阪	大阪	大阪	大阪	奈良
地上デジタル放送の受信状況	×低電界	×低電界	○	×低電界	○	×低電界	×低電界

受信状況の内訳  
 ○ :良好に受信可能  
 ×低電界 :低電界により受信困難

対策計画							
	NHK総合	NHK教育	毎日放送	朝日放送	関西テレビ放送	読賣テレビ放送	奈良テレビ放送
対策手法	高利得受信アンテナ等	高利得受信アンテナ等		高利得受信アンテナ等		高利得受信アンテナ等	高利得受信アンテナ等
難視世帯数	23	23		23		23	23
対策年度	2011	2011		2011		2011	2011
対策済み世帯数	11	11		11		11	11
未対策世帯数	12	12		12		12	12

範囲図



この地図は、国土地理院長の承認を得て、同院発行の数値地図25000（地図画像）を複製したものである。（承認番号 平22業複、第109号）

  枠内：難視範囲

備考

## 新たな難視地区に対する対策計画（地区別）

都道府県名
奈良県

管理番号
2910483

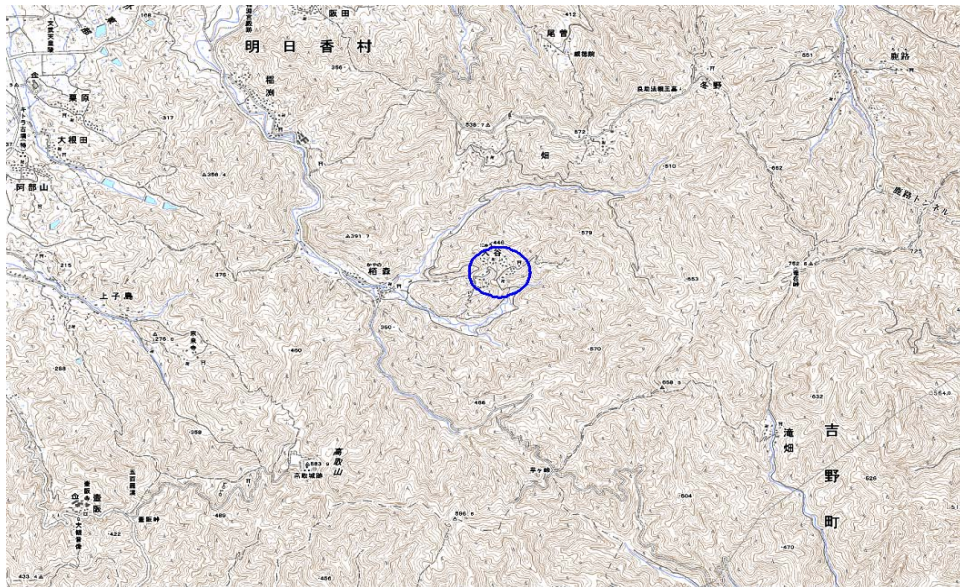
自治体コード	住所
29402	奈良県高市郡明日香村入谷

地上デジタル放送の受信状況							
	NHK総合	NHK教育	毎日放送	朝日放送	関西テレビ放送	読売テレビ放送	奈良テレビ放送
受信局所名	大阪	大阪	大阪	大阪	大阪	大阪	奈良
地上デジタル放送の受信状況	○	×低電界	×低電界	×低電界	×低電界	×低電界	×低電界

受信状況の内訳  
 ○ :良好に受信可能  
 ×低電界 :低電界により受信困難

対策計画							
	NHK総合	NHK教育	毎日放送	朝日放送	関西テレビ放送	読売テレビ放送	奈良テレビ放送
対策手法		高利得受信アンテナ等	高利得受信アンテナ等	高利得受信アンテナ等	高利得受信アンテナ等	高利得受信アンテナ等	高利得受信アンテナ等
難視世帯数		24	24	24	24	24	24
対策年度		2011	2011	2011	2011	2011	2011
対策済み世帯数		10	10	10	10	10	10
未対策世帯数		14	14	14	14	14	14

範囲図



この地図は、国土地理院長の承認を得て、同院発行の数値地図25000（地図画像）を複製したものである。（承認番号 平22業複、第109号）

  枠内：難視範囲

備考
----