

新たな難視地区に対する対策計画（地区別）

都道府県名
奈良県

管理番号
2911012

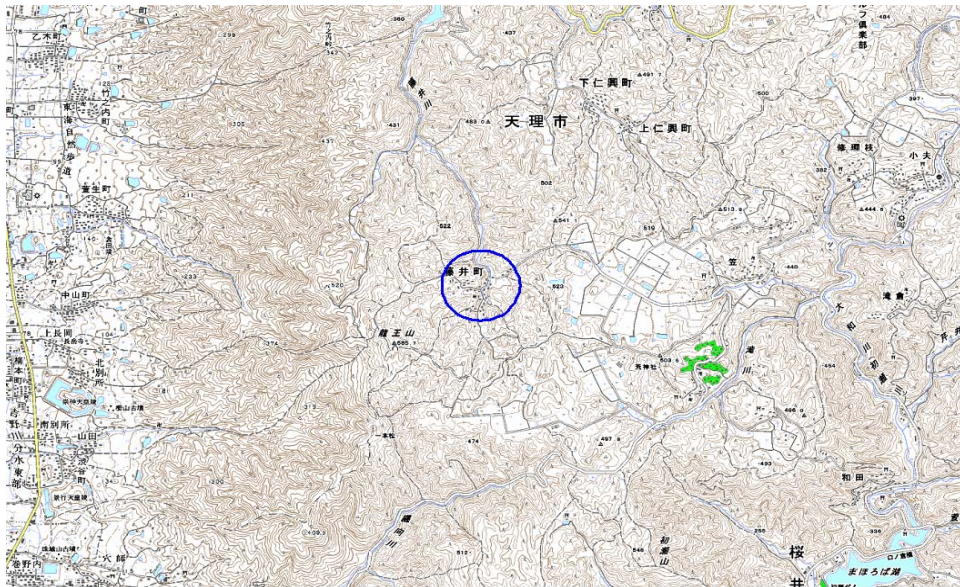
自治体コード	住 所
29204	奈良県天理市藤井町

地上デジタル放送の受信状況							
	NHK総合	NHK教育	毎日放送	朝日放送	関西テレビ放送	読売テレビ放送	奈良テレビ放送
受信局所名	奈良	大阪	大阪	大阪	大阪	大阪	奈良
地上デジタル放送の受信状況	×低電界	×低電界	×低電界	×低電界	○	○	×低電界

受信状況の内訳
 ○ :良好に受信可能
 ×低電界 :低電界により受信困難

対策計画							
	NHK総合	NHK教育	毎日放送	朝日放送	関西テレビ放送	読売テレビ放送	奈良テレビ放送
対策手法	共聴施設設置	共聴施設設置	共聴施設設置	共聴施設設置			共聴施設設置
難視世帯数	23	23	23	23			23
対策年度	2010	2010	2010	2010			2010
対策済み世帯数	0	0	0	0			0
未対策世帯数	23	23	23	23			23

範囲図



この地図は、国土地理院長の承認を得て、同院発行の数値地図25000（地図画像）を複製したものである。（承認番号 平22業複、第109号）

藤井町 枠内：難視範囲

備考

新たな難視地区に対する対策計画（地区別）

都道府県名
奈良県

管理番号
2911446

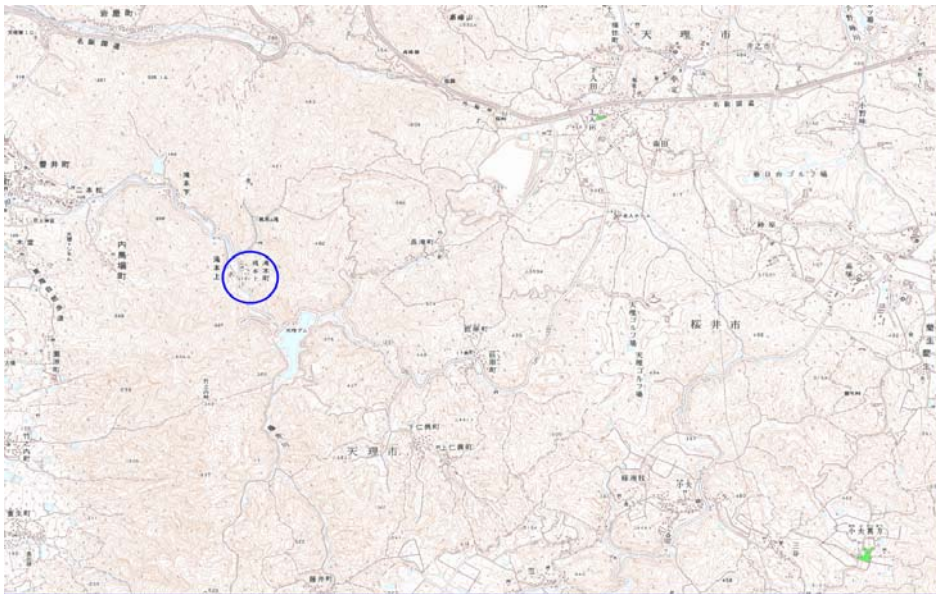
自治体コード	住所
29204	奈良県天理市滝本町

地上デジタル放送の受信状況							
	NHK総合	NHK教育	毎日放送	朝日放送	関西テレビ放送	読賣テレビ放送	奈良テレビ放送
受信局所名	奈良	大阪	大阪	大阪	大阪	大阪	奈良
地上デジタル放送の受信状況	○	○	○	○	○	○	×低電界

受信状況の内訳
 ○ :良好に受信可能
 ×低電界 :低電界により受信困難

対策計画							
	NHK総合	NHK教育	毎日放送	朝日放送	関西テレビ放送	読賣テレビ放送	奈良テレビ放送
対策手法							検討中
難視世帯数							10
対策年度							未定
対策済み世帯数							
未対策世帯数							10

範囲図



この地図は、国土地理院長の承認を得て、同院発行の数値地図25000（地図画像）を複製したものである。（承認番号 平22業複、第109号）

 枠内：難視範囲

備考

新たな難視地区に対する対策計画（地区別）

都道府県名
奈良県

管理番号
2911447

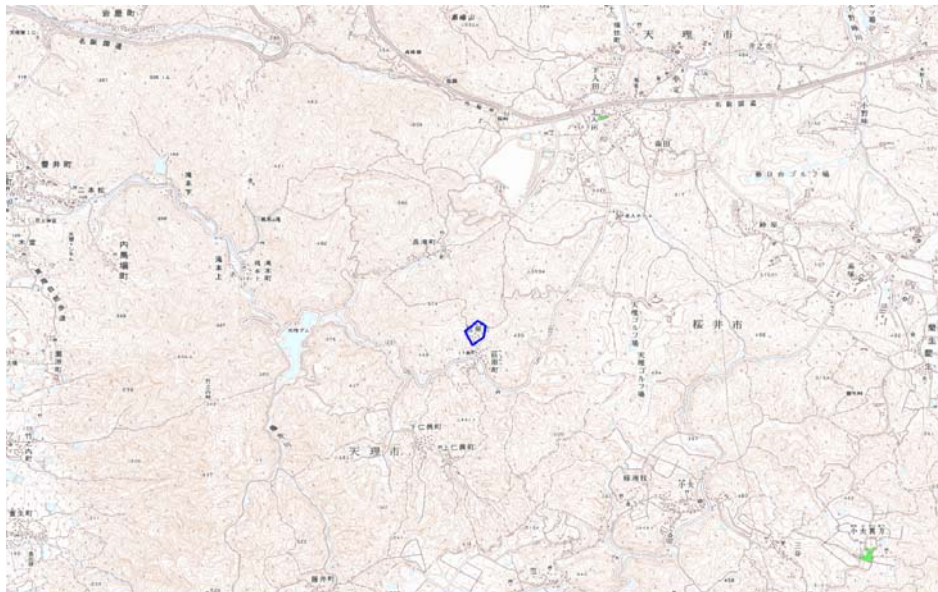
自治体コード	住所
29204	奈良県天理市菟原町菟原

地上デジタル放送の受信状況							
	NHK総合	NHK教育	毎日放送	朝日放送	関西テレビ放送	読売テレビ放送	奈良テレビ放送
受信局所名	奈良	大阪	大阪	大阪	大阪	大阪	奈良
地上デジタル放送の受信状況	×低電界	○	○	○	○	○	×低電界

受信状況の内訳
 ○ :良好に受信可能
 ×低電界 :低電界により受信困難

対策計画							
	NHK総合	NHK教育	毎日放送	朝日放送	関西テレビ放送	読売テレビ放送	奈良テレビ放送
対策手法	CATV加入						CATV加入
難視世帯数	4						4
対策年度	2010						2010
対策済み世帯数	3						3
未対策世帯数	1						1

範囲図



この地図は、国土地理院長の承認を得て、同院発行の数値地図25000（地図画像）を複製したものである。（承認番号 平22業複、第109号）

 枠内：難視範囲

備考

新たな難視地区に対する対策計画（地区別）

都道府県名	管理番号
奈良県	2911484

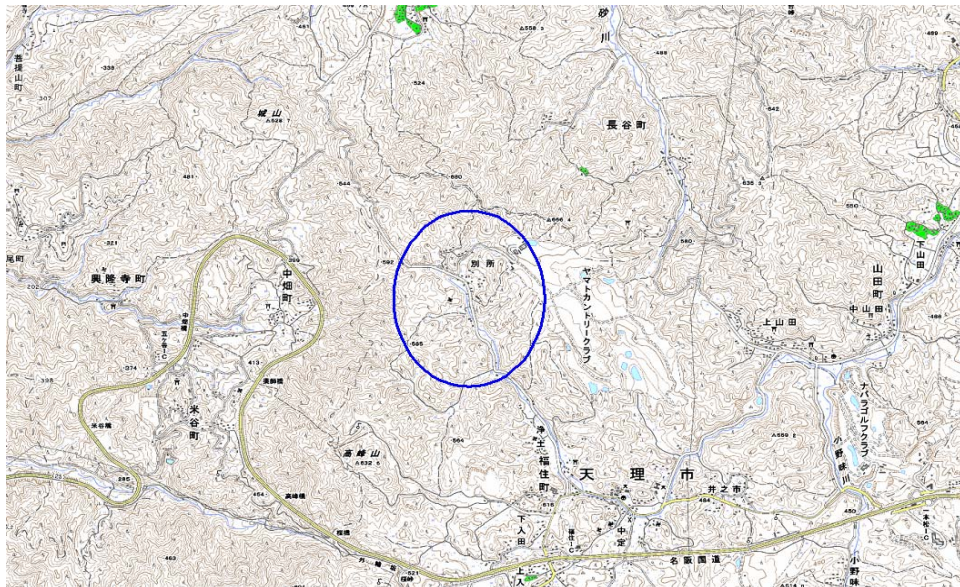
自治体コード	住 所
29204	奈良県天理市別所

地上デジタル放送の受信状況							
	NHK総合	NHK教育	毎日放送	朝日放送	関西テレビ放送	読売テレビ放送	奈良テレビ放送
受信局所名	大阪	大阪	大阪	大阪	大阪	大阪	奈良
地上デジタル放送の受信状況	×低電界	×低電界	×低電界	×低電界	×低電界	×低電界	×低電界

受信状況の内訳
 ○ :良好に受信可能
 ×低電界 :低電界により受信困難

対策計画							
	NHK総合	NHK教育	毎日放送	朝日放送	関西テレビ放送	読売テレビ放送	奈良テレビ放送
対策手法	CATV加入	CATV加入	CATV加入	CATV加入	CATV加入	CATV加入	CATV加入
難視世帯数	27	27	27	27	27	27	27
対策年度	2010	2010	2010	2010	2010	2010	2010
対策済み世帯数	4	4	4	4	4	4	4
未対策世帯数	23	23	23	23	23	23	23

範囲図



この地図は、国土地理院長の承認を得て、同院発行の数値地図25000（地図画像）を複製したものである。（承認番号 平22業複、第109号）

別所 枠内：難視範囲

備考

新たな難視地区に対する対策計画（地区別）

都道府県名
奈良県

管理番号
2911456

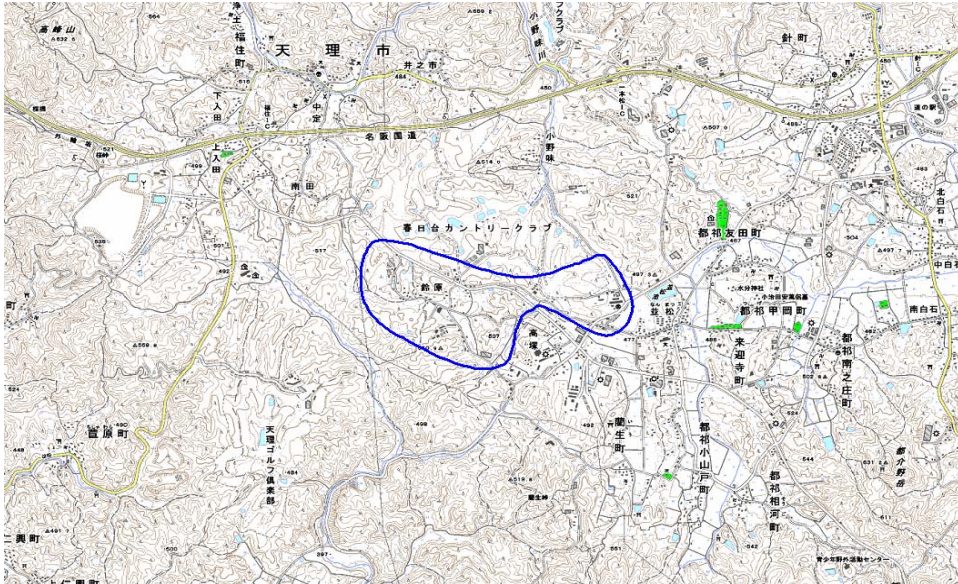
自治体コード	住所
29204	奈良県天理市福住町鈴原

地上デジタル放送の受信状況							
	NHK総合	NHK教育	毎日放送	朝日放送	関西テレビ放送	読売テレビ放送	奈良テレビ放送
受信局所名	都祁	都祁	大阪	大阪	大阪	大阪	奈良
地上デジタル放送の受信状況	○	○	○	○	×低電界	○	×低電界

受信状況の内訳
 ○ :良好に受信可能
 ×低電界 :低電界により受信困難

対策計画							
	NHK総合	NHK教育	毎日放送	朝日放送	関西テレビ放送	読売テレビ放送	奈良テレビ放送
対策手法					CATV加入		CATV加入
難視世帯数					28		28
対策年度					2010		2010
対策済み世帯数					0		0
未対策世帯数					28		28

範囲図



この地図は、国土地理院長の承認を得て、同院発行の数値地図25000（地図画像）を複製したものである。（承認番号 平22業複、第109号）

鈴原 枠内：難視範囲

備考