

新たな難視地区に対する対策計画（地区別）

都道府県名
新潟県

管理番号
1501153

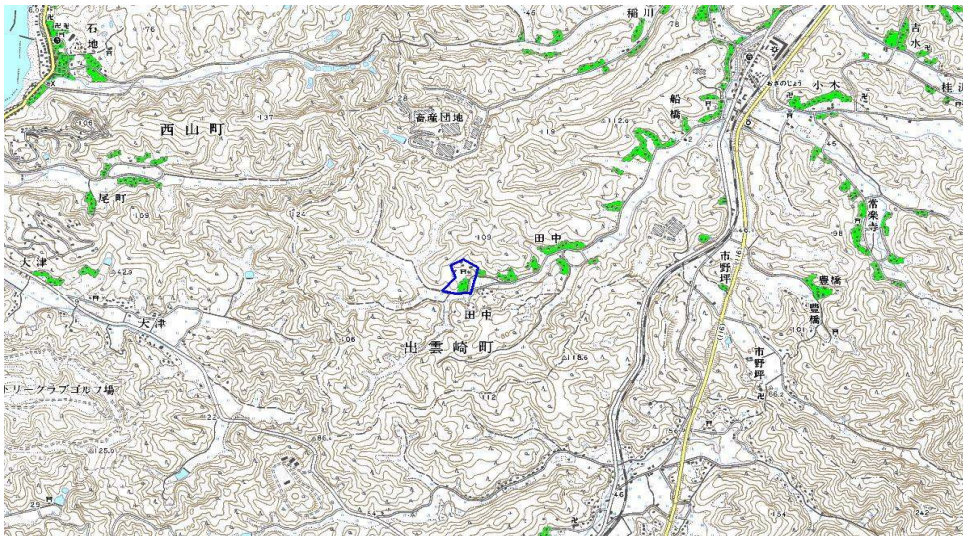
自治体コード	住 所
15405	新潟県三島郡出雲崎町田中

地上デジタル放送の受信状況						
	NHK総合	NHK教育	新潟放送	新潟総合テレビ	テレビ新潟放送網	新潟テレビ21
受信局所名	新潟	新潟	新潟	新潟	新潟	新潟
地上デジタル放送の受信状況	×低電界	×低電界	×低電界	×低電界	×低電界	×低電界

受信状況の内訳
 ○ :良好に受信可能
 ×低電界 :低電界により受信困難

対策計画						
	NHK総合	NHK教育	新潟放送	新潟総合テレビ	テレビ新潟放送網	新潟テレビ21
対策手法	高利得受信アンテナ等	高利得受信アンテナ等	高利得受信アンテナ等	高利得受信アンテナ等	高利得受信アンテナ等	高利得受信アンテナ等
難視世帯数	1	1	1	1	1	1
対策年度	2011	2011	2011	2011	2011	2011
対策済み世帯数	1	1	1	1	1	1
未対策世帯数	0	0	0	0	0	0

範囲図



この地図は、国土地理院長の承認を得て、同院発行の数値地図25000（地図画像）を複製したものである。（承認番号 平22業複、第109号）

田中 枠内：難視範囲

備考

新たな難視地区に対する対策計画（地区別）

都道府県名
新潟県

管理番号
1501188

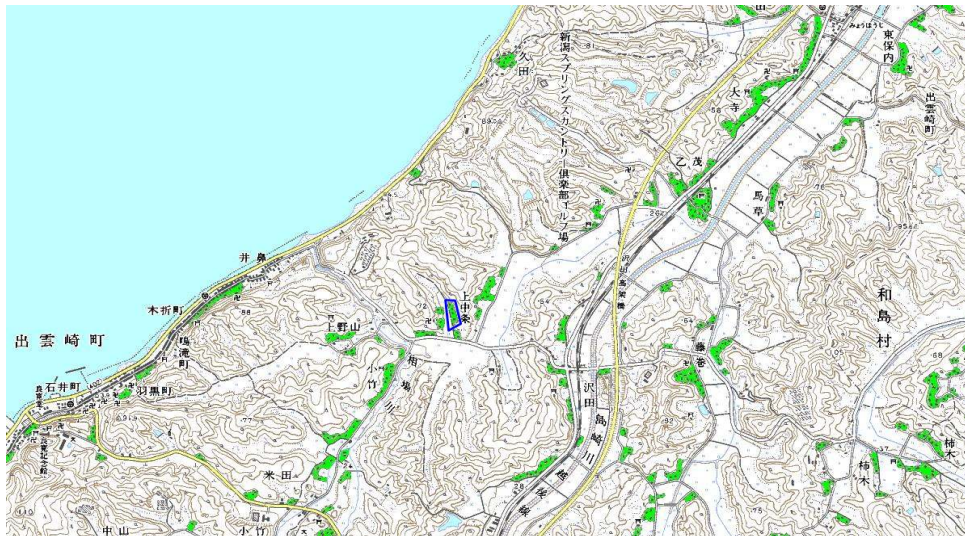
自治体コード	住 所
15405	新潟県三島郡出雲崎町上中条

地上デジタル放送の受信状況						
	NHK総合	NHK教育	新潟放送	新潟総合テレビ	テレビ新潟放送網	新潟テレビ21
受信局所名	新潟	新潟	新潟	新潟	新潟	新潟
地上デジタル放送の受信状況	×低電界	×低電界	×低電界	×低電界	×低電界	×低電界

受信状況の内訳
 ○ :良好に受信可能
 ×低電界 :低電界により受信困難

対策計画						
	NHK総合	NHK教育	新潟放送	新潟総合テレビ	テレビ新潟放送網	新潟テレビ21
対策手法	高利得受信アンテナ等	高利得受信アンテナ等	高利得受信アンテナ等	高利得受信アンテナ等	高利得受信アンテナ等	高利得受信アンテナ等
難視世帯数	1	1	1	1	1	1
対策年度	2011	2011	2011	2011	2011	2011
対策済み世帯数	0	0	0	0	0	0
未対策世帯数	1	1	1	1	1	1

範囲図



この地図は、国土地理院長の承認を得て、同院発行の数値地図25000（地図画像）を複製したものである。（承認番号 平22業複、第109号）

上中条 枠内：難視範囲

備考